

Máster de Formación Permanente en Inteligencia Económica

Master



Inscribirme



Modalidad
online



Del 20/10/2026
al 20/06/2027



60 Créditos horas



PDF
Curso



Información
de Matrícula



3600€

PRESENTACIÓN

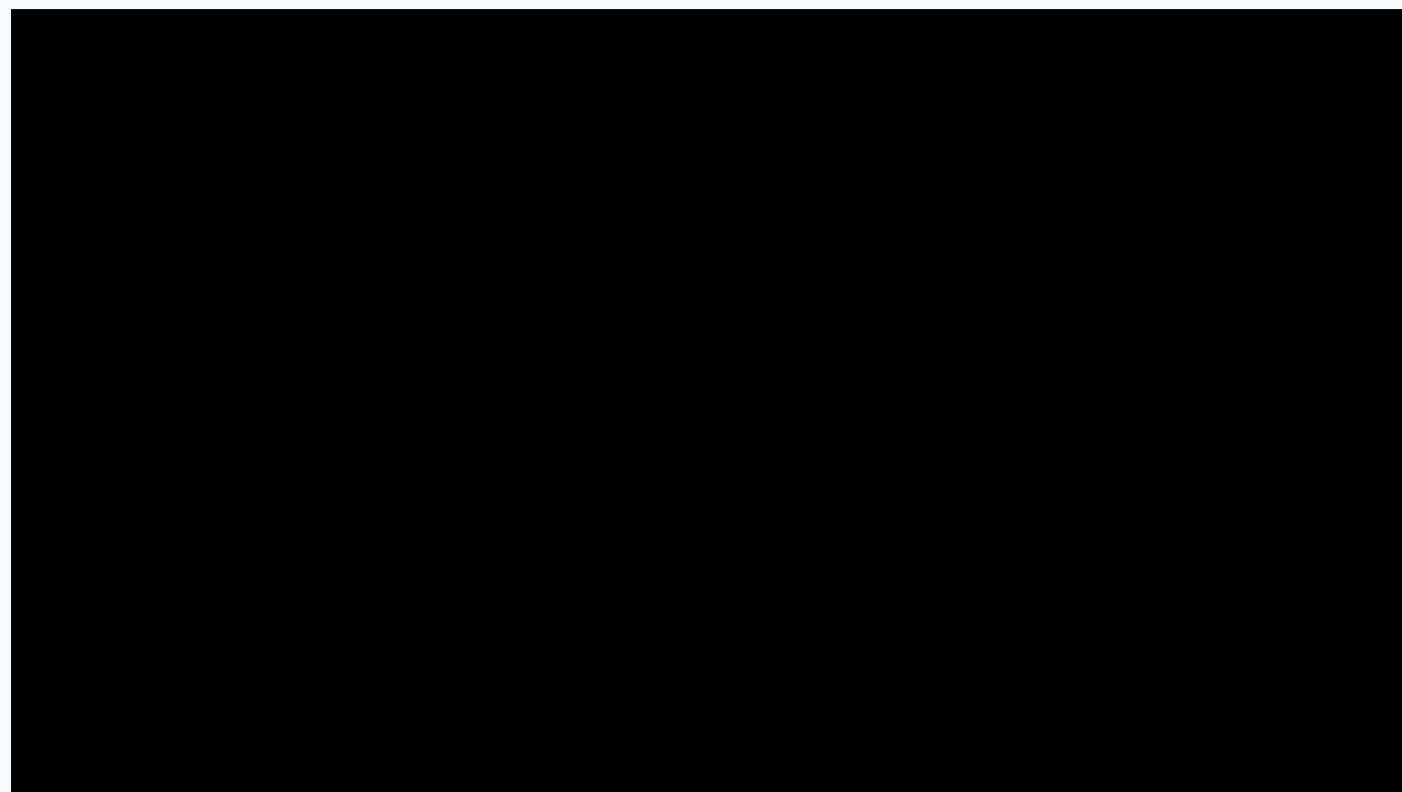
La Delegación Interministerial de Inteligencia Económica de la República Francesa define la inteligencia económica como la recopilación, el análisis, la mejora, la difusión y la protección de la información económica estratégica, con el fin de fortalecer la competitividad de un estado, una empresa o un centro de investigación.

En un mundo cambiante con un elevado nivel de incertidumbre, en el cual se entremezclan intereses geopolíticos, competitivos y financieros, la capacidad de inteligencia económica es una aspiración vital para la supervivencia de todas las organizaciones, sean empresariales, gubernamentales o internacionales. De esta aspiración surge la necesidad de brillantes profesionales con profundos conocimientos y capacidad de análisis en inteligencia económica.

Este máster pretende cubrir las necesidades de formación de aquellos profesionales atraídos por una carrera profesional con una perspectiva de desarrollo internacional y con capacidad para decidir el futuro de importantes organizaciones. La formación que ofrece el máster en inteligencia económica es integral puesto que permite, a aquellos que lo concluyan satisfactoriamente, disponer de altas capacidades para obtener, evaluar e interpretar la información y difundir la inteligencia necesaria para proteger y promover los intereses políticos, económicos, industriales, comerciales y estratégicos de los actores relevantes.

En este mundo de elevada incertidumbre, el elemento clave para poder minimizar las amenazas y aprovechar las oportunidades es la inteligencia. La capacidad de captar la información necesaria, procesarla y analizarla de forma precisa, predecir escenarios a partir de la información actual que faciliten la anticipación o la modificación e influencia en el entorno son los elementos imprescindibles para el éxito en los mercados globales. Estos elementos son precisamente los que constituyen y sobre los que se conforma el **Máster en Inteligencia Económica**.

En concreto, el Máster en Inteligencia Económica permitirá a sus egresados satisfacer las necesidades de información para la toma de decisiones de los actores económicos relevantes; detectar amenazas y oportunidades en los mercados internos y externos; definir con mayor eficacia estrategias individuales o colectivas y las acciones de influencia que las respaldarán; controlar, defender y promover la experiencia científica y tecnológica en el marco de la inteligencia económica; y favorecer la seguridad del sistema económico en el que desarrollen su futura vida profesional.



ENTIDADES COLABORADORAS



A QUIEN SE DIRIGE

- Titulados universitarios y estudiantes de último curso de grado con menos de 25 créditos para finalizarlo. El título de máster se expedirá a la finalización del título de grado.
- Titulados universitarios de grado con los estudios finalizados.
- Titulados universitarios en universidades extranjeras, no requiriéndose para el acceso la homologación del título. Profesionales en activo con titulación universitaria de grado.
- Profesionales del sector que, sin poseer título universitario, acrediten suficiente experiencia profesional (al menos tres años) como directivos o empleados en empresas o instituciones vinculadas al ámbito de estudio.

DATOS DEL CURSO

Duración: 60 creditos ECTS

Modalidad: streaming

Fechas: octubre de 2026 a junio de 2027

Horario: lunes a jueves de 18:00 a 21:00 horas

Teléfono de contacto: 964 38 72 09/12

Título / Diploma obtenido: Máster propio expedido por la Universitat Jaume I de Castellón.

*A lo largo del mes de junio se realizarán los exámenes (de haberlos) de las asignaturas.

A lo largo del mes de julio los estudiantes presentarán sus TFM en primera convocatoria (o en septiembre en segunda convocatoria)

[¡Consulta nuestra tarifa Alumni SAUJI Premium!](#)



SALIDAS PROFESIONALES

Toda organización tanto pública como privada, particularmente con proyección internacional, necesita analizar el entorno en el que operan para anticiparse a los riesgos y aprovechar las oportunidades. En este sentido, un analista de inteligencia es una figura en expansión y con elevada expectativa de empleo. Los sectores con mayor presencia de analistas de inteligencia son: bancos y aseguradoras, empresas multinacionales tecnológicas, energéticas o farmacéuticas, startups, y organismos públicos y privados (fundamentalmente consultoras) de seguridad o ciberseguridad. Puede decirse además que un experto en inteligencia económica y competitiva puede acceder a los mismos perfiles de empleo que un titulado en un máster en economía o en administración de empresas, si bien los titulados en el Máster en Inteligencia Económica pueden acceder a otro tipo de puestos al que no tendrían acceso los segundos.

OBJETIVO

Formar profesionales en el ámbito de la inteligencia económica y competitiva capaces de comprender y trabajar en un entorno globalizado, dotados con la formación, herramientas y destrezas necesarias para hacer frente a los retos y detectar las oportunidades de los mercados globales.

METODOLOGÍA DE EVALUACIÓN

Las clases tienen una orientación teórico-práctica en la que se estudiarán los fundamentos de cada materia y se aplicarán los conocimientos adquiridos a casos concretos. El máster es online y las clases se realizarán en streaming. Además, todas las clases se grabarán para que los estudiantes puedan acceder en cualquier momento a las mismas para consulta o repaso.

La docencia es en español, si bien parte de la documentación que se proporcione a los estudiantes puede estar en inglés.

A cada estudiante se le asignará un tutor, profesor del máster, que le dará seguimiento y apoyo a lo largo del programa.

La evaluación se basará fundamentalmente en la realización de trabajos o análisis aplicados bien de manera individual o en grupo. Además, dependiendo de la asignatura, la evaluación de la asignatura se puede complementar con la realización de un examen tipo test.

PROGRAMA

El Máster en Inteligencia Económica se estructura en 17 asignaturas:

Fundamentales:

1. Fundamentos de inteligencia
2. Ciencia de datos I
3. Ciencia de datos II
4. Inteligencia competitiva
5. Inteligencia económica
6. Herramientas para el análisis de inteligencia

Obligatorias:

7. Geopolítica
8. Inteligencia financiera
9. Gestión del riesgo financiero en mercados globalizados
10. Economía de la defensa
11. Comunicación, mass media y redes sociales
12. Economía de la energía
13. Inteligencia sociocultural
14. Áreas geográficas de interés geoeconómico

15. Ciberseguridad, ciberdefensa y cibercrimen
16. Transporte, Logística y Globalización Económica
17. Gestión de proyectos
18. Inteligencia artificial para la producción de inteligencia

El Máster se completa con un trabajo de Fin de Máster.

DIRECCIÓN ACADÉMICA

Dr. Javier Ordóñez Monfort



Javier Ordóñez es Catedrático de Economía Internacional en la Universidad Jaume I de Castellón. Es premio extraordinario de licenciatura y de doctorado. Realizó estudios de Máster en Economía y Finanzas en la Universidad de Warwick, Inglaterra.

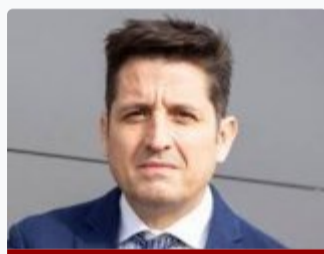
Ha sido Presidente de la Asociación Española de Economía y Finanzas Internacionales (AEEFI) y Director del Instituto de Economía Internacional de la Universidad Jaume I. En la actualidad es research fellow del Laboratory of Energy and Environmental Management (LEEM). Javier Ordóñez es experto evaluador de la Agencia Estatal de Investigación.

Durante su trayectoria profesional ha sido profesor visitante en las siguientes universidades y centros de investigación: Universidad de Bath, Universidad de Copenhague, Universidad de Nottingham, Universidad de Roma La Sapienza, Universidad de Bonn, Universidad Militar Nueva Granada, Universidad de Bolonia, Universidad de París Norte, Universidad de Adelaida, Universidad Tecnológica de Tallinn, Universidad de Buenos Aires, Universidad Xi'An Jiaotong-Liverpool University, Universidad de La Plata, Universidad Politécnica de Hong Kong, Universidad de Sheffield, Universidad EAN Bogotá, Universidad de California Davis, City College of New York y Korean Development Institute, entre otras.

Javier Ordóñez ha sido editor de Economic Modelling, the World Economy y the Energy Journal.

PROFESORADO INTERNO

Dr. Juan Angel Lafuente Luengo



Juan Ángel Lafuente es Licenciado en Ciencias Económicas y Empresariales por la Universidad Complutense de Madrid (1992). Doctor en Ciencias Económicas y Empresariales (1999, programa de Doctorado con mención de calidad del Ministerio, organizado en esta universidad por el Departamento de Economía Cuantitativa).

En la actualidad es Catedrático del Departamento de Finanzas y Contabilidad de la Universitat Jaume I y Director de la Cátedra Ciutat de Castelló. Ha sido profesor visitante en el Departamento de Economía de la Empresa de la Universidad Carlos III de Madrid (curso 1999-2020 y 2011-12), profesor visitante de la Universidad de Lyon II (Lumière) e Investigador Asociado en la Universidad de California, Davis (Departamento de Economía), con la beca del Plan Nacional de Investigación Científica, Desarrollo e Innovación Tecnológica 2008-2011, Modalidad A, referencia PR2009-0536.

Ha publicado números artículos de investigación en revistas de reconocido impacto como Journal of International Money and Finance, Journal of Banking and Finance, Economic Modelling, Journal of Futures Markets, International Review of Economics and Finance, Journal of Multinational Financial Management, entre otras. Ha sido editor invitado en la revista Economic Modelling y Co-editor del libro El nuevo urbanismo productivo.

Dr. Juan Carlos Cuestas Olivares

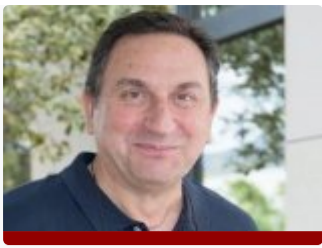


Juan Carlos Cuestas se licenció en Administración y Dirección de Empresas con premio extraordinario en la Universidad de Valencia (España) y obtuvo un máster en la Universidad de Nottingham y un doctorado en la Universidad Jaume I (España).

Ha trabajado en la Universidad de Alicante (España), la Universidad de Nottingham Trent, la Universidad de Sheffield (Reino Unido) y la Universidad Tecnológica de Tallin (Estonia) como académico. En 2016 se incorporó al grupo de investigación del Banco de Estonia.

Actualmente es profesor Investigador Distinguido en la Universidad Jaume I acreditado como catedrático de universidad por la Agencia Nacional de Evaluación y Acreditación de la Calidad (ANECA). Ha participado en varios proyectos de investigación financiados por el Ministerio de Ciencia y Tecnología de España sobre integración económica y economía internacional. Las áreas de investigación de Juan Carlos se encuentran principalmente en el área de la macroeconomía aplicada y, en particular, la integración económica de los países europeos en transición y la economía del desarrollo.

Dr. Celestino Suárez Burguet



Doctor en Ciencias Económicas por la Universidad de Valencia (1986), de la que fue profesor desde 1980 hasta 1991. Cursó estudios de posgrado en la London School of Economics y en la Universidad de Sussex (Reino Unido).

A partir de 1991 desarrolla su actividad docente, como Catedrático en el Departamento de Economía (Área de Economía Aplicada) de la Universitat Jaume I (UJI), donde ha sido Director de dicho Departamento, Director del Instituto de Economía Internacional y Rector.

Research Fellow del Centre for International Business Studies (Southbank University London) y Visiting Professor de la Kassel Universität, en Alemania, y de la Universidad Técnica Federico Santa María (Chile). Su investigación se ha centrado en el campo de la economía internacional, del sector exterior de la economía española, y más recientemente, en la interacción de los flujos de comercio y las nuevas tecnologías del transporte, la logística y las comunicaciones.

Luis Martínez Chafer



Luis Martínez-Cháfer es MBA por el Instituto de Empresa (Madrid), Ingeniero Químico y Doctor en Gestión Empresarial por la Universitat Jaume I de Castelló. Luis cuenta con experiencia profesional en el negocio TIC en diferentes reas tales como: ventas, consultor a de negocios y gestión de proyectos. Trabajó para el grupo Sogecable en Madrid (España), Oracle y Google en Dublín (Irlanda), SAP en Barcelona (España) y actualmente en la Universitat Jaume I como Profesor Titular.

Su actividad docente se basa en los siguientes temas: Management Internacional, Sistemas de Información y Dirección de Empresas, entre otros. Es miembro del grupo de investigación AERT y del IIDL. Su trabajo de investigación se centra en el Análisis de Redes Sociales, la Innovación, la Transmisión de Conocimiento, el Capital Social, el Crowdfunding y los Clusters Industriales, entre otros temas.

Su trabajo ha sido publicado en revistas relevantes en el ámbito del Management y la Economía Regional como: Business Research Quarterly, Journal of Small Business Management, European Planning Studies y Regional Studies, entre otras. Su investigación también se ha presentado en varios congresos nacionales e internacionales como ACEDE, EURAM, ERSA, GEOINNO, AECR, etc.

PROFESORADO EXTERNO

D. Joaquín Andrés Sánchez



Joaquín Andrés se licenciado en Derecho por la Universidad de Navarra y Cuenta con un Master de Gestión de Comercio Internacional por la Universidad de Valencia, Master en Dirección Estratégica en Marketing y Master en Alta Dirección de Empresas Internacionales, ambos por Esade.

Con más de 25 años de experiencia en el Asesoramiento sobre internacionalización, tanto a empresas que se inician como a empresas ya consolidadas en Mercados exteriores, se actualmente Responsable del Departamento de Internacionalización de la Cámara de Comercio de Castellón.

Clara Palacios Fernández



Licenciada en Humanidades, pero dedicada en plenitud a las relaciones internacionales y a la seguridad, como analista de Inteligencia especializada en antropología cultural. Ha realizado diversas investigaciones centradas en el análisis y el comportamiento sociocultural de las poblaciones en conflicto, trabajando para diversas organizaciones privadas y públicas vinculadas al sector militar.

Desde 2014 es profesora de materias relacionadas con la inteligencia económica y geopolítica en la Universidad Autónoma de Madrid y actualmente también del Centro de Estudios CEDEGYS. Ha colaborado además en la elaboración de libros de referencia sobre geopolítica y asuntos internacionales. Miembro de Jurado y coordinadora de eventos del think tank empresarial Know Square.

José Leopoldo López Iglesias



Ha ejercido toda su carrera en el mundo de las inversiones, donde es Director Global de Performance and Portfolio Analysis de Santander Asset Management (gestora de fondos del Grupo Santander). Ha sido gestor de fondos de inversión (especializado en el sector tecnológico y farmacéutico) y de carteras de banca privada durante más de 12 años, habiendo previamente ejercido como analista financiero en diversas entidades financieras.

Es Doctor en Finanzas por la Universidad Autónoma de Madrid con la especialidad de Behavioural Finance. Master en DataScience por la Universidad Politécnica de Madrid y Master en Finanzas por CUNEF. Licenciado en Ciencias Económicas y Empresariales por la Universidad de Sevilla y en módulos de Business Administration de la Universidad de Innsbruck.

Lope Gallego

Jefe de Sección de la Delegación de la UE ante Etiopía, donde ha gestionado más de 70 proyectos en los sectores de gobernanza, salud, educación y procesos electorales. Anteriormente fue Jefe de Sección de la Delegación de la UE en Afganistán y Gestor de Programa de la Comisión Europea en Bruselas y de la United Nations Office for Project Services.



Es fundador y editor de Policonomics, una página web dedicada a la enseñanza de la Economía. Estudió el Master Internacional Público en la Université Libre de Bruxelles y de Gestión Estratégica en la Université Dauphine de París. Obtuvo su licenciatura en Administración y Dirección de Empresas en la Universidad Autónoma de Madrid.

Pablo Escapa Gordón



Es Ingeniero de Proyectos en la empresa Ingeniería y Desarrollos ESGO SL donde trabaja en implantación ERP y configuración de servidores, securización de entornos TIC, soporte y seguimiento de casos e incidencias, ciberseguridad aplicada a la automoción, estudio de vulnerabilidades de los automóviles, securización de infraestructuras viales, entre otros.

Es Ingeniero Superior en Telecomunicaciones, Máster Universitario en Investigación de Ciberseguridad y Máster Universitario en Ingeniería de la Telecomunicación.

Ana Isabel Páramo Carretero



Es Licenciada en Derecho por la Universidad Pontificia Comillas. Ha realizado el Curso de Experto en Análisis de Inteligencia por la Universidad Autónoma de Madrid así como el Posgrado en Inteligencia Económica y Seguridad impartido por MasConsulting-ICADE.

Ha sido analista de inteligencia orientada a la seguridad nacional en el Ministerio de Defensa español durante seis años y formadora de inteligencia en el mismo Ministerio durante diez años. Desde marzo de 2019, es formadora y consultora freelance en inteligencia, tanto orientada a la seguridad como a la empresa (inteligencia económica, empresarial y competitiva).

Antonio Fonfría Mesa



Profesor de Economía Aplicada en la UCM. Licenciado y Doctor en CC. Económicas y Empresariales. Máster en Economía Europea (Instituto Ortega y Gasset). Diplomado en Altos Estudios de la Defensa (CESEDEN). Es profesor de Economía de la Defensa, participando como docente en numerosos postgrados.

Es o ha sido asesor y colaborador del Instituto de Estudios Fiscales, del Consejo Económico y Social de la Comunidad de Madrid, del CESEDEN, del CESIA, del Ministerio de Defensa (DGAM), del Instituto Español de Estudios Estratégicos, del Real Instituto Elcano, de la Foundation pour la Reserche Stratégique (FRS) y del Grupo ARES de Francia. Profesor Visitante en las Universidades de Zaragoza, Barcelona, Escuela de Guerra Naval de la Marina del Perú y en el Estado Mayor del Ejército de Brasil.

Es miembro del Consejo Editorial de la Revista del IEEE, de la Revista en Estudios de Seguridad Internacional y de la Revista del Instituto Meira Matos (Brasil). Consultor externo de diversas empresas. Miembro de diversos Comités Científicos relacionados con Seguridad y Defensa. Ha sido Director de la Cátedra UCM-ISDEFE y actualmente es Académico de la Academia de las Ciencias y las Artes Militares.

Es autor de numerosas publicaciones relacionadas con la economía y la industria de la defensa y ha participado y dirigido más de veinte proyectos de investigación nacionales e internacionales. Ha ocupado distintos cargos académicos como, Secretario Académico del Instituto de Análisis Industrial y Financiero de la UCM, Administrador de la Cátedra Almirante D. Juan de Borbón (UCM-Ministerio de Defensa), Vicedecano de Estudios de Postgrado y Asesor del Rector.

José Antonio Carrasco Gallego



José Antonio Carrasco Gallego es profesor titular de universidad en el departamento de Economía Aplicada en la Universidad Rey Juan Carlos y consultor en el Estado Mayor de la Defensa sobre materias relativas a la inteligencia económica. Anteriormente ha sido investigador visitante en el Fondo Monetario Internacional, en Reserve Bank of New Zealand, en Federal Reserve Bank of Saint Louis y en Board of Governors of the Federal Reserve System.

Ha sido profesor visitante en Harvard University, en Florida Atlantic University, en University of Nottingham, en University College Cork, en Università degli Studi di Milano-Bicocca y en la Universitat Jaume I. Posee las licenciaturas en Economía, en Administración y Dirección de Empresas, en Derecho y en Ciencias Políticas y de la Administración (Relaciones Internacionales). Es doctor en Economía y máster en Economía Cuantitativa, en Nuevas tendencias en dirección de empresas y en Defensa Nacional. Es diplomado en Altos Estudios de la Defensa por el Centro Superior de Estudios de la Defensa Nacional.

Ha realizado el Postdoctoral Scholars Program, Department of Economics at Harvard University. Ha publicado dos libros, 5 capítulos de libros y doce artículos de investigación en revistas académicas de alto impacto, entre las que se incluyen Journal of Financial Stability, Economic History Review y Journal of Banking & Finance.

Ignacio Bartesaghi



Postdoctorado en Integración Económica por la Universidad de Valencia, España, Doctor en Relaciones Internacionales, Magíster en Integración y Comercio Internacional, Licenciado en Relaciones Internacionales, Posgraduado en Negocios Internacionales e Integración, Posgraduado en Gestión de la Empresa Comercial, Diplomado en Comercio Exterior y Certificado en Logística.

Desempeña sus actividades en el área de la investigación en el campo de los negocios internacionales, los procesos de integración y el comercio internacional. Las líneas de investigación en cada una de las áreas de su especialidad se desarrollan desde una óptica jurídica, económica y comercial.

Entre los años 2012 y 2017 se desempeñó como Coordinador del Observatorio América Latina Asia – Pacífico de la ALADI, CAF y la CEPAL. Ha sido o es consultor independiente en las áreas de su especialidad en organizaciones como BID, SELA, FAO, ALADI, INTAL, KAS, Oxford Analytica y Banque Heritage, entre otras.

Pedro Rodríguez París



Pedro Rodríguez París es analista de inteligencia militar. Posee diferentes estudios militares en el ámbito de la inteligencia como el curso de Especialista en Inteligencia realizado en la Escuela de Guerra del Ejército (EGE) y el Curso Superior de Inteligencia de las FAS en el Centro Superior de Estudios de la Defensa (CESEDEN).

Entre sus títulos civiles cuenta con el Master Internacional en Inteligencia y el Master de análisis de Inteligencia y Ciberinteligencia por la universidad Nebrija en Madrid.

En cuanto a experiencia laboral entre otros puestos relacionados en este ámbito, ha participado en diferentes misiones destacando la operación «Libre Hidalgo» en el Líbano como Jefe de la Célula Internacional de Inteligencia del sector este de la misión de Naciones Unidas en el Líbano (UNIFIL).

Sandra Manasalvas Medina



Sandra Menasalvas Medina es graduada en Relaciones Internacionales por la Universidad Complutense de Madrid.

Ha realizado varios estudios de postgrado orientados al análisis de inteligencia, así como diferentes cursos de especialización en técnicas avanzadas y herramientas de análisis.

Su experiencia como analista de inteligencia en el ámbito público y privado, y la relación con diferentes organismos nacionales e internacionales, le ha otorgado una amplia visión de la geopolítica internacional y el papel de la inteligencia en la toma de decisiones aplicada a la seguridad. La posibilidad de analizar información procedente de diferentes disciplinas de obtención, le ha ofrecido un amplio enfoque sobre la explotación y análisis de diferentes escenarios.

Fernando Mairata



Cuenta con una larga trayectoria en NTICs, habiendo desempeñado puestos de trabajo de responsabilidad en empresas como AIRTEL/VODAFONE, Canal METRO en Madrid y Barcelona, ABALIA CONSULTING, Telemadrid, y DLTCODE CORRECTA (donde ejerce actualmente de Director General).

Compagina estudios y docencia, es autor de libros y cómics relacionados con la problemática de las NTICs y los menores. Emprendedor proactivo de la cultura de la Ciberseguridad y la docencia de NTICs. Implicado activamente: realiza charlas, talleres y formación a profesores, menores, colectivos víctimas de la brecha digital, ofreciendo soluciones de Cyberbullying, Violencia de género digital y otros incidentes en redes sociales y telecomunicaciones. Cuenta con varias certificaciones en Ciberseguridad, Master de Informática Forense y Pericial, Máster en Ciberseguridad y hacking ético. Ponente en eventos de Ciberseguridad como C1b3rWall, C1b3rWall Academy, c0r0n4Con, TodosaprobadosCon, Tapasethacks, HBSCON, Digital Enterprise Show, StartupOlé, ...Ejerciente como Perito Informático Forense. Formador en FCSE.

Su pasión por el mundo de la Ciberseguridad le ha llevado a involucrarse en varias asociaciones como la Asociación para la convivencia con las NTICs, Forense Tecnológico (www.forenssetecnologico.net) en la que colabora en las formaciones para Centros Educativos; la Asociación Profesional de Peritos de Nuevas Tecnologías (www.periciatecnologica.org) en la que ejerce como Presidente y desde la que colabora en varios Máster de Ciberseguridad. Además, su preocupación por los problemas de los menores por el mal uso de las NTICs le llevó a ser Cibercooperante del INCIBE, realizando una importante labor de concienciación y difusión de la Ciberseguridad y el Uso Responsable de las NTICs en Centros Educativos, Fundaciones, Centros de Salud,...

Carlos Martínez Castellanos



Perito Tasador Informático Forense nº 107, Asociación Profesional de Peritos y Tasadores de las Nuevas Tecnologías (PETEC). Analista Forense de dispositivos y redes. Experto en Ciberseguridad y Peritaciones Judiciales. Experto en Hacking Ético. Auditorías de seguridad informática y planes de contingencia. Técnico Seguridad WEB y Análisis de Vulnerabilidades. Técnico arquitectura de sistemas y redes. Experto en TIC, Tecnologías de la Información y Telecomunicaciones. Director y consultor en PATHO Informática y Servicios SL. (+25 Años). Experto en programación C, C++, Java, PHP, Ajax, Javascript, Pascal, Clipper. CAP, Certificado de Aptitud profesional para impartir formación TIC. Docente en varios centros de formación. Miembro de la Junta

Directiva de PETEC, Asociación Profesional de Peritos de las Nuevas Tecnologías. Miembro de la Junta Directiva (Tesorero) de la Agrupación Empresarial Innovadora de Ciberseguridad y Tecnologías avanzadas.

Fernando Caballero Echevarría



Fernando Caballero Echevarría es oficial del Ejército de Tierra. Ha sido profesor en la Academia de Artillería y en el Curso Superior de Inteligencia Militar. Ha sido director de Investigación del Mando de Adiestramiento y Doctrina. Es Diplomado en Estado Mayor por España y Marruecos, Altos Estudios Estratégicos para Oficiales Superiores Iberoamericanos. Es doctor en Historia por la Universidad Complutense de Madrid con Doctorado en Análisis de conflictos; Máster en Paz, Seguridad y Defensa, Instituto Universitario "General Gutiérrez Mellado", UNED y Máster en Seguridad y Defensa, Universidad de Rabat. Tiene otros cursos de OTAN como el Intelligence Warning System y nacionales y ha sido presidente de la comisión de elaboración de la publicación oficial PDC-02. Doctrina de Inteligencia para las FAS (2019). Destaca su Premio "Hernán Pérez del Pulgar" de Maestría de Caballería de Granada con el trabajo: Seguridad y Defensa en el siglo XXI; nuevas amenazas y capacidades para las FAS.

Juan Luis Sánchez Sánchez



Juan Luis Sánchez Sánchez es oficial del Ejército de Tierra. Es experto por sus destinos y especialización en Inteligencia, Contrainteligencia, Operaciones Especiales, Operaciones Psicológicas e Influencia, Guerra Híbrida y Asimétrica. Ha sido jefe de HUMINT, Contrainteligencia e "Identity Intelligence" en J2 -SHAPE OTAN, Jefe de Inteligencia en el MOE y en el Mando Componente de Operaciones Especiales del NATO Response Force-12.

Sus responsabilidades le han permitido una amplia experiencia en todo el ciclo de inteligencia desde las disciplinas de obtención, análisis, difusión y dirección a niveles táctico, operacional y estratégico con un enfoque geopolítico y sistémico.

Cuenta con diversos cursos civiles y militares entre los que destacan los de Análisis y Lucha contra Redes Terroristas y Violentas (NSHQ-OTAN), Introducción a los Estudios de Geopolítica (UNED), máster en Big Data e Inteligencia Artificial por la Universidad Nebrija e INESEM Business School, y DEA por la Universidad de Zaragoza en Conflictos, Seguridad y Solidaridad. Ha estado desplegado en misiones en Bosnia i Herzegovina, Kosovo, Special Training Center (Alemania), Líbano, Afganistán, Libia (asesor para la Embajada de la UE).

Luis Vicente Pérez Gil



Licenciado y Doctor en Derecho con sendos Premios Extraordinarios por la Universidad de La Laguna (ULL). Miembro de Número de la Asociación Española de Profesores de Derecho Internacional y Relaciones Internacionales (AEPDIRI) desde junio de 1997.

Miembro de la European Society of International Law (ESIL) desde 2010. Miembro de la Asociación Española de Militares Escritores (AEME) desde 2018. Acreditado como Profesor Ayudante Doctor por la ANECA desde el 1 de abril de 2004. Consejero editorial internacional de la revista «Política y Estrategia», Academia Nacional de

Estudios Políticos y Estratégicos de Chile (ANEPE). Editor del blog Derecho y Política Internacional: <http://ullderechointernacional.blogspot.com> Profesor de Derecho Constitucional (ULL) y del Doctorado de Seguridad y Defensa de (ANEPE)

Ha sido Investigador y Profesor Asociado en los Departamentos de Derecho Internacional y de Derecho Constitucional ULL. Investigador y profesor visitante en el Centro de Estudios Internacionales de El Colegio de México, el Instituto de Estudios Internacionales de la Universidad de Chile, el Instituto de Estudios Avanzados de la Universidad de Santiago de Chile, el Instituto de Estudios Internacionales de la Universidad Arturo Prat (Chile), el Centro Iberoamericano de la Universidad de Pécs (Hungría).

Coordinador de seminarios internacionales en la Universidad de Santiago de Chile y en la Universidad de Viena. Consejo editorial de varias revistas especializadas internacionales y evaluador de proyectos de investigación para organismos nacionales y de otros países. Colaborador regular del Instituto Español de Estudios Estratégicos (IEEE) y de la Revista General de Marina, del Ministerio de Defensa de España. Autor de cuatro libros y más de cien artículos y ensayos en capítulos de libros y revistas especializadas nacionales y de otros países en materias de Derecho Internacional Público, Derecho Comunitario, Derecho Constitucional y Relaciones Internacionales.

Rodrigo Manero

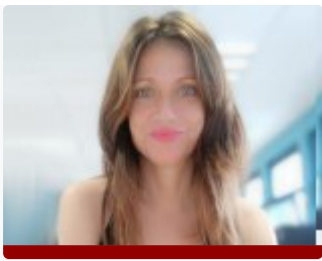


Rodrigo Manero es Ingeniero Superior en Telecomunicaciones, tiene un MBA en el IESA y es DEA por la Universidad Autónoma de Madrid.

Es profesor habitual en varias universidades y centros de postgrado en la especialidad de Mercados Financieros y actualmente dirige una empresa de consultoría y formación, Métricas Financieras S.L. Es coautor del libro Derivados Financieros (ASEPELT y DELTA publicaciones).

Su vida profesional está enmarcada de lleno en los mercados financieros donde ha sido bróker y creador de mercado en productos de Renta Fija, Equity, Forex y Productos Derivados y Estructurados, siendo su última posición activa en Banco Santander como encargado de Mercados Secundarios.

Azucena Rubiato



Periodista de vocación, que a día de hoy y tras muchos años de experiencia, sigue ilusionada con su trabajo. Crecí en la profesión en Informativos Telecinco donde desarrollé mi carrera durante 8 años. Tras este paso por la televisión privada, y siendo personal fijo de la casa, decidí dar el salto a la televisión pública. Informe Semanal, Canal 24 Horas o La 2 Noticias... fueron mis primeros destinos como reportera hasta que en el año 2007 pasé a formar parte de la plantilla fija de RTVE tras aprobar sus oposiciones. A partir de entonces surgen nuevos retos como reportera del Centro Territorial de Castilla La-Mancha, redactora en Medios interactivos, coordinadora del programa "+Gente", subdirectora de "España Directo", directora de "¡Vente de vuelta!" y actualmente directora del magazine de actualidad "Hablando Claro".

Como dato extra, y cuando el tiempo me lo permite, soy la voz en off de algunos programas de RTVE.

Natalia de María



Natalia De María es Magíster en Relaciones Internacionales por la Universidad de la República (Uruguay) y Licenciada en Negocios Internacionales e Integración por la Universidad Católica del Uruguay (UCU).

Actualmente se encuentra realizando el Doctorado en Relaciones Internacionales en la Universidad Complutense de Madrid (España) y la Especialización en Economía y Negocios con Asia Pacífico e India en la Universidad Tres de Febrero (Argentina).

Se desempeña como profesora de alta dedicación en la UCU y es investigadora del Instituto de Negocios Internacionales de la misma universidad.

Sus líneas de investigación son sobre comercio internacional, los procesos de integración económica y los negocios internacionales. Integra el Sistema Nacional de Investigadores de la Agencia Nacional de Investigación e Innovación (ANII) de Uruguay.

INFORMACIÓN DE LA MATRÍCULA

IMPORTE DE LA MATRÍCULA

3600€ (300€ de reserva de plaza + 3300 euros resto de matrícula)

Tarifa SAUJI Premium 3492€

Para optar a la aplicación a esta tarifa, selecciónala en el momento de la inscripción. [Consulta requisitos y condiciones](#)

DOCUMENTACIÓN QUE HAY QUE APORTAR

- 1 Fotocopias del título
- 1 fotocopias del DNI (alumnos extranjeros, NIE o pasaporte).
- Justificante del ingreso de 300 € como reserva de plaza
- Número de cuenta para hacer efectiva la domiciliación bancaria

MODALIDADES DE PAGO

Los alumnos que deseen matricularse en este Máster, deben efectuar en el momento de la matrícula, un ingreso de 300 € a cuenta, en concepto de reserva de plaza y cumplimentar el "Formulario de Inscripción".

Nº de cuenta: ES64- 2100-4236-14-2200003795 (Entidad: La Caixa)

Resto del pago de la matrícula

1. Ingreso/Transferencia Bancaria: Nº de cuenta: ES64-2100-4236-14-2200003795 (Entidad: La Caixa)
2. Domiciliación bancaria: Junto a la documentación que hay que aportar a la hora de realizar la matrícula se deberá entregar un número de cuenta para poder hacer efectivo la domiciliación bancaria, que se realizará al inicio del Curso.
3. Existen fuentes de financiación personalizadas

Si quiere concertar una **tutoría personalizada** con el director del curso, puede hacerlo enviando un correo a formacion@fue.uji.es

1. ¿Qué diferencia hay entre un título de especialización y un título de experto o experta?

Los diplomas de especialización tienen una carga lectiva de entre 30 y 60 créditos ECTS, mientras que los títulos de experto o experta son de menor carga lectiva y comprenden entre 15 y 29 créditos ECTS.

2. ¿Dónde puedo informarme de los trámites y plazos oficiales de solicitud de preinscripción al curso?

3. ¿Cuándo y dónde puedo hacer la preinscripción y la matrícula?

4. ¿Qué documentación debo presentar junto con mi solicitud de admisión?

5. ¿Puedo acceder al curso con una titulación de acceso extranjera?

6. ¿Dónde se cursa?

7. ¿Cuáles son las formas de pago?

8. ¿Es obligatoria la asistencia a las clases presenciales?

9. Si no he acabado la carrera, ¿puedo cursarlo?

10. Si no tengo titulación universitaria, ¿puedo cursarlo?

11. ¿Existe la posibilidad de realizar prácticas en empresas o instituciones?

12. ¿Qué es un crédito ECTS?

13. ¿Qué pasa si suspendo una asignatura?

14. ¿Qué es el Aula Virtual?

15. ¿Quién expide los títulos de postgrado?

16. ¿En la cantidad abonada en la matrícula se incluyen las tasas de expedición del título?

17. ¿Cuál es la política de cancelación y devolución?

BONIFICADO POR LA FUNDAE

La formación de la FUE-UJI puede ser bonificable a través de la FUNDAE para la formación en el empleo (FTFE).

Para poder acceder a las ayudas para formación se deben cumplir esencialmente los siguientes requisitos:

1. La persona participante debe ser un trabajador por cuenta ajena, (no autónomos ni administraciones públicas).
2. La formación debe ser pagada por la empresa.
3. La empresa debe tener ubicación en el territorio español.

Toda empresa dispone cada año de un crédito para gastar en formación. Para calcular dicho crédito hay que considerar dos factores:

1. Plantilla media del año anterior.
2. Importe (total) de las bases de cotización por contingencias profesionales pagadas por la empresa en el año anterior.

A partir de ahí, y en función del número de personal en plantilla, se aplicará un porcentaje de bonificación.

El coste máximo bonificable de cada curso dependerá del número de personas participantes, la modalidad y duración del curso.

Si tienen pensado realizar algún curso de los que ofrecemos en el catálogo de la FUE-UJI y quieren bonificarse, pueden ponerse en contacto con formacion@fue.uji.es o al teléfono 964 387 212 y estaremos encantados de asesorarles

Si decides hacer un Curso de Postgrado con nosotros dispondrás de tu carné de estudiante de la Universitat Jaume I y de todos los beneficios que esto supone.

UN CAMPUS ÚNICO. La UJI ofrece toda su formación reglada en un único campus, moderno y atractivo, que permite unas relaciones humanas más próximas. El campus cuenta con unas modernas instalaciones que concentran actividades académicas e investigadoras, culturales y sociales que enriquecen la vida universitaria. <http://www.campus.uji.es>.

PRÁCTICAS EN EMPRESAS Y EMPLEO. La Oficina de Inserción Profesional y Estancias en Prácticas (OIPEP) lleva a cabo otras acciones como la orientación y formación para el empleo, realización de ferias y jornadas de empleo, intermediación laboral, Observatorio Ocupacional, prácticas internacionales, etc. preocupat@uji.es

La FUE-UJI gestiona el programa de prácticas extracurriculares voluntarias para estudiantado de postgrado, asimismo también se ocupa de las becas para titulados y tituladas universitarios en empresas. Dispone de una bolsa de empleo de titulados y tituladas de postgrados propios.

BIBLIOTECA. El alumnado matriculado en los másteres y cursos de especialización de la UJI tiene acceso a los más de 500.000 ejemplares de la Biblioteca, así como a las 54.000 revistas electrónicas y los 5.500 DVD disponibles. El Centro de Documentación – Biblioteca es un centro de recursos de información que se ubica en un único edificio y cuenta con diferentes espacios y equipos adaptados a distintas modalidades de estudio e investigación (2.100 espacios de lectura y más de 90 salas de trabajo en grupo), con un amplio horario durante todo el año.

biblioteca@uji.es – <https://www.uji.es/serveis/cd/>

CURSOS DE IDIOMAS. La UJI dispone del Centro de Autoaprendizaje de Lenguas (CAL) donde pueden estudiarse lenguas extranjeras y donde se realizan cursos presenciales de distintos idiomas, entre ellos cursos intensivos de español para extranjeros y catalán. También se organizan grupos de conversación de las diferentes lenguas para perfeccionar la expresión oral.

SERVICIO DE DEPORTES. El Servicio de Deportes es la unidad encargada de procurar a la comunidad universitaria un bienestar añadido por medio de la formación y mejora de la condición física. El fomento de la actividad física y deportiva favorece el desarrollo de bienes y valores relacionados con la salud, los hábitos higiénicos, la competitividad y la mejora de la calidad de vida, como complemento necesario a la actividad académica normal. se@uji.es – www.uji.es/serveis/se/

NUEVAS TECNOLOGÍAS. La UJI impulsa la innovación en todos sus ámbitos y es pionera en la utilización de las nuevas tecnologías dirigidas al estudiantado: 100 % de aulas multimedia, acceso wifi gratis a Internet en el campus, numerosas aulas de informática de acceso libre, préstamo de ordenadores portátiles y cámara de video, etcétera.

AULAS MULTIMEDIA. Las aulas del campus de la UJI disponen de las más modernas tecnologías para la docencia de los cursos de postgrado. El profesorado dispone de equipamiento audiovisual y multimedia integrado en la mesa del aula que facilita considerablemente el proceso de enseñanza-aprendizaje.

Patronos

empresas y entidades



Contacta con nosotros
te ayudamos a encontrar lo que necesitas



Silvia Membrilla

Teléfono: 964 38 72 09
WhatsApp: 648126119
formacion@fue.uji.es



Andrea Navarro

Teléfono: 964 38 72 12
WhatsApp: 648126119
formacion@fue.uji.es



Reyes Riera

Teléfono: 964 38 72 10
formacion@fue.uji.es



Carmen Guía

Teléfono: 964 38 72 16
formacion@fue.uji.es



Eva Querol

Teléfono: 964 38 72 40
formacion@fue.uji.es

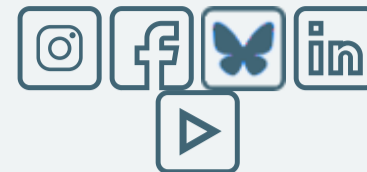


+34 964 38 72 22



Fundación Universitat Jaume I - Empresa, Campus
Riu Sec.

Edif. Escuela de Doctorado y Consejo Social, s/n
12071 Castelló de la Plana, España



Accesos

[Inicio](#)
[La Fundación](#)
[I + D + I](#)
[Formación](#)
[Jornadas](#)
[Prácticas](#)
[Becas para titulados](#)
[EuroFUE-UJI](#)

Más visitadas

[Cursos FUE-UJI](#)
[Oferta de prácticas
extracurriculares](#)
[Oferta de becas para
titulados](#)
[Proyectos Europeos e
Internacionales EuroFUE-UJI](#)
[Próximas Jornadas,
Seminarios y Congresos](#)

Otras webs de la Fundación

[elfue.com](#)
[EuroFUE-UJI](#)
[InnovaUJI](#)

Aviso legal

[Portal de Transparencia](#)

Formamos parte de:



Fundación Universitat Jaume I - Empresa de la Comunitat Valenciana M.P. CIF: G-12366993