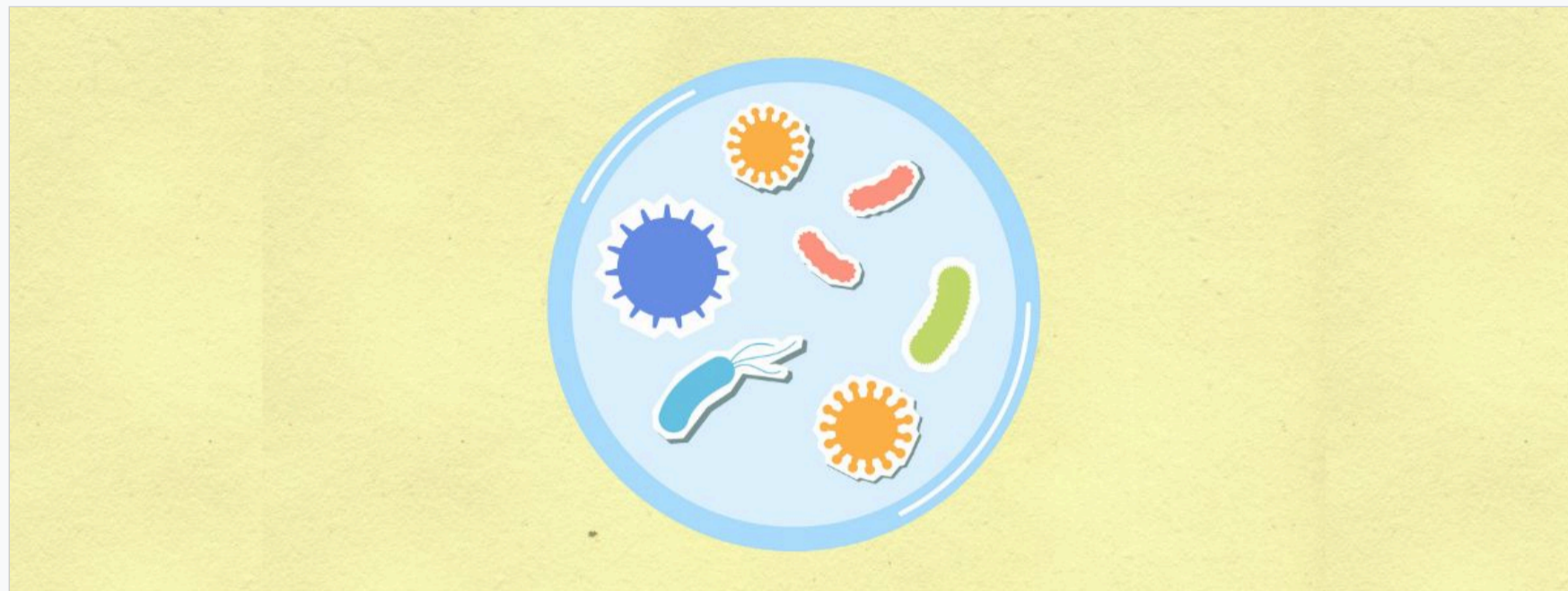


# Microcredencial Universitaria Microbiota y práctica clínica: actualización basada en la evidencia

Microcredencial



Modalidad presencial  
y online



Del 17/04/2026  
al 25/04/2026



1.6 Créditos horas



PDF  
Curso



Información  
de Matrícula



0€



## PRESENTACIÓN

En los últimos años, la investigación en microbiota humana ha generado un volumen creciente de evidencia que amplía nuestra comprensión fisiopatología de numerosas enfermedades crónicas. La microbiota intestinal y otros nichos microbianos se reconocen hoy como sistemas biológicos dinámicos con funciones metabólicas, inmunológicas y reguladoras esenciales. No obstante, la rápida expansión del conocimiento científico ha venido acompañada de heterogeneidad metodológica, limitaciones en la interpretación causal y una creciente oferta de intervenciones y pruebas diagnósticas cuya utilidad clínica requiere análisis crítico.

Esta microcredencial tiene como finalidad ofrecer a los profesionales sanitarios una actualización estructurada y basada en la evidencia que les permita comprender los fundamentos biológicos y ecológicos de la microbiota humana, analizar de forma crítica la literatura científica disponible, conocer herramientas diagnósticas actuales y sus limitaciones, evaluar la indicación y eficacia de las intervenciones terapéuticas en distintos contextos clínicos e integrar la microbiota dentro de una visión sistémica y preventiva de la práctica médica.

## A QUIEN SE DIRIGE

Profesionales entre 25 y 64 años, cumplidos a fecha de inicio del curso, miembros del Colegio Oficial de Médicos de Castellón (COMCAS).

## DATOS DEL CURSO

**Duración:** 1,6 créditos ECTS

**Fechas:** Del 17 al 25 de abril de 2026.

**Modalidad:**

Presencial.

Las sesiones podrán seguirse también en directo por *streaming*.

#### Calendario:

17, 18, 24, 25 de abril de 2026.

Viernes en horario de 15.30 h a 19.30 h.

Sábado en horario de 9.30 h a 13.30 h.

**Lugar:** Campus Universitat Jaume I (aula por determinar) / Aula virtual.

**Teléfono de contacto:** 964 38 72 16

**Título / Diploma obtenido:** Título de Microcredencial Universitaria expedido por la Universitat Jaume I de Castellón de acuerdo a las especificaciones de Europass, un formato digital, portable y fácilmente reconocible en la Unión Europea.



Financiado por  
la Unión Europea  
NextGenerationEU



Plan de  
Recuperación,  
Transformación  
y Resiliencia



**GVANEXT**  
Fons Next Generation  
a la Comunitat Valenciana

**UJI UNIVERSITAT JAUME I**

## OBJETIVOS Y METODOLOGIA

El objetivo general de esta formación es capacitar a los profesionales sanitarios para adquirir y consolidar conocimientos actualizados y competencias críticas sobre la microbiota humana (incluyendo su base biológica, los fundamentos de su investigación científica y la interpretación rigurosa de la evidencia disponible), con el fin de comprender, evaluar e integrar de manera adecuada su aplicabilidad en la práctica clínica habitual, desde una perspectiva científica, clínica y humanística que favorezca una atención sanitaria integral, personalizada y sostenible.

La docencia se organizará en sesiones presenciales, que podrán seguirse también de forma virtual síncrona, complementadas con materiales de apoyo disponibles en el aula virtual.

## PROGRAMA

### FUNDAMENTOS CIENTÍFICOS DE LA MICROBIOTA HUMANA Y SU RELEVANCIA CLÍNICA I. Bases biológicas, desarrollo y herramientas clínicas

(Sesiones 17, 18 de abril)

#### 1. Fundamentos conceptuales y ecológicos

- Microbiota, microbioma, metagenoma y metaboloma.
- Clasificación microbiana relevante en humanos (bacterias, arqueas, virus, hongos).
- Nichos principales: intestinal, oral, cutáneo y vaginal.
- Ecología microbiana intestinal: eubiosis, disbiosis y pérdida de diversidad.

#### 2. Desarrollo cronológico y programación biológica

- Colonización temprana y evolución a lo largo de la vida.
- Microbiota como órgano funcional y dinámico.
- Factores moduladores: tipo de parto, lactancia, antibióticos, dieta, estilo de vida.

#### 3. Fisiología y funciones de la microbiota

- Metabolismo.
- Regulación inmune.
- Protección frente a patógenos.
- Comunicación eje intestino-cerebro.
- Metabolitos.

#### 4. Metodología en investigación en microbiota

- Tipos de estudios en microbiota.
- Limitaciones metodológicas.
- Asociación vs. causalidad.
- Estudios en humanos vs. modelos animales.
- Problemas de reproducibilidad.
- Infección de Clostridioides difficile: el papel del trasplante fecal.

#### 5. Herramientas diagnósticas

- Secuenciación 16S vs. metagenómica.
- Metabolómica y transcriptómica.
- Tests comerciales: ¿sirven en práctica clínica?
- Biomarcadores emergentes.

#### 6. Intervenciones terapéuticas basadas en evidencia

- Probióticos.

- Prebióticos y simbióticos.
- Dieta.
- Trasplante fecal.
- Antibióticos dirigidos.

## FUNDAMENTOS CIENTÍFICOS DE LA MICROBIOTA HUMANA Y SU RELEVANCIA CLÍNICA II. Integración sistémica y aplicaciones clínicas

(Sesiones 24, 25 de abril)

### 1. La identidad expandida: de la visión antropocéntrica a la simbiótica

- La microbiota como "huella dactilar biológica" y su impacto en la salud mental y el comportamiento.
- Microbiota como órgano funcional.
- Programación perinatal y desarrollo de la microbiota a lo largo de la vida.
- Influencia del entorno, la cultura, el estilo de vida y la sociedad.

### 2. Ecología de la enfermedad más allá del síntoma: el cuerpo como jardín

- Disbiosis y su relación con patologías crónicas (autoinmunidad, obesidad, inflamación de bajo grado).
- La "pobreza microbiana" en el mundo moderno: el coste del progreso y la desconexión con la naturaleza.
- Marcadores de disbiosis y herramientas de diagnóstico funcional.

### 3. Microbiota y sistemas corporales: una visión integradora

- Eje intestino-cerebro.
- Microbiota e inmunidad.
- Microbiota y metabolismo.
- Microbiota y dolor crónico.
- Microbiota y salud mental.
- El cuerpo como sistema integrado.
- Relación mente-cuerpo.

### 4. Aplicaciones clínicas prácticas: abordaje por patologías

- Trastornos digestivos funcionales.
- Enfermedad inflamatoria intestinal.
- Alergias y enfermedades autoinmunes.
- Obesidad y síndrome metabólico.
- Trastornos del estado de ánimo.
- Fatiga crónica y fibromialgia.
- Diabetes tipo 2.
- Enfermedad cardiovascular.

### 5. Nutrición, estilo de vida y microbiota: restaurar en lugar de erradicar

- Uso crítico de antibióticos, probióticos, prebióticos y el futuro del trasplante de microbiota fecal (TMF).
- El acto de comer como un ritual de cuidado compartido entre el humano y sus microbios.
- Alimentación consciente.
- Dietas basadas en evidencia.
- Estrés, sueño, ejercicio físico.
- Ritmos circadianos.
- Naturaleza y exposición ambiental.

### 6. Novedades y aportaciones relevantes en microbiota con impacto clínico

- Ciencia actual de la microbiota.
- Medicina preventiva y programación perinatal.
- Novedades 2026 y futuro de los medicamentos biológicos basados en el microbioma.
- Psicobióticos y postbióticos.
- Horizonte 2030:
  - Nuevas fronteras diagnósticas: microbiota como biomarcador clínico.
  - Firmas microbianas.
  - ADN libre circulante.
  - Diagnóstico precoz de cáncer colorrectal, dislipemia y síndrome metabólico.
  - Estratificación de riesgo cardiovascular.
  - "Nano-bioma": vesículas extracelulares bacterianas.

## EVALUACIÓN

La evaluación consistirá en una prueba tipo test a través del aula virtual sobre los contenidos y casos prácticos expuestos en las sesiones.



## PROFESORADO

**Rosa de Llanos Frutos**

Profesora Titular de Microbiología en la Universitat Jaume I. Investigadora especializada en la evaluación de estrategias antimicrobianas alternativas al control y tratamiento de infecciones microbianas oportunistas, así como en riesgos ambientales microbiológicos.

**Tomás Álvaro Naranjo**

Licenciado en Medicina y Cirugía y doctor en Anatomía Patológica, especialista en el estudio del sistema inmune y sus tumores.

**INFORMACIÓN DE LA MATRÍCULA****Inscripción**

Del 16 de marzo al 12 de abril de 2026 a través de [inscripcion.uji.es](https://inscripcion.uji.es). [AQUÍ](#)

En el momento de la matrícula será obligatorio facilitar DNI y resto de documentación justificativa. La realización del curso se confirmará al final del período de inscripción o cuando se cubran las plazas.

**Avísame cuando se abra la inscripción****Precio**

Matrícula subvencionada por el Plan Microcreds y en colaboración con el Colegio Oficial de Médicos de Castellón (COMCAS).

El pago del curso se hará el mismo momento de la preinscripción mediante el mecanismo TPV Virtual.

Plan de Recuperación, Transformación y Resiliencia - Financiado por la Unión Europea - NextGenerationEU

**Más información**

Fundación Universitat Jaume I-Empresa

Dpto. de Formación

Teléfonos: 964 387 222 / 09

Emails: [formacion@fue.uji.es](mailto:formacion@fue.uji.es) – [carmen@fue.uji.es](mailto:carmen@fue.uji.es) - [evaquerol@fue.uji.es](mailto:evaquerol@fue.uji.es)

**Patronos**

empresas y entidades



## Contacta con nosotros

te ayudamos a encontrar lo que necesitas



**Silvia Membrilla**

Teléfono: 964 38 72 09  
WhatsApp: 648126119  
[formacion@fue.uji.es](mailto:formacion@fue.uji.es)



**Andrea Navarro**

Teléfono: 964 38 72 12  
WhatsApp: 648126119  
[formacion@fue.uji.es](mailto:formacion@fue.uji.es)



**Reyes Riera**

Teléfono: 964 38 72 10  
[formacion@fue.uji.es](mailto:formacion@fue.uji.es)



**Carmen Guía**

Teléfono: 964 38 72 16  
[formacion@fue.uji.es](mailto:formacion@fue.uji.es)



**Eva Querol**

Teléfono: 964 38 72 40  
[formacion@fue.uji.es](mailto:formacion@fue.uji.es)



+34 964 38 72 22



Fundación Universitat Jaume I - Empresa, Campus  
Riu Sec.  
Edif. Escuela de Doctorado y Consejo Social, s/n  
12071 Castelló de la Plana, España



### Accesos

[Inicio](#)  
[La Fundación](#)  
[I + D + I](#)  
[Formación](#)  
[Jornadas](#)  
[Prácticas](#)  
[Becas para titulados](#)  
[EuroFUE-UJI](#)

### Más visitadas

[Cursos FUE-UJI](#)  
[Oferta de prácticas extracurriculares](#)  
[Oferta de becas para titulados](#)  
[Proyectos Europeos e Internacionales EuroFUE-UJI](#)  
[Próximas Jornadas, Seminarios y Congresos](#)

### Otras webs de la Fundación

[elfue.com](#)  
[EuroFUE-UJI](#)  
[InnovaUJI](#)

### Aviso legal

[Portal de Transparencia](#)

Formamos parte de:

