

Microcredencial Universitaria en Transformación de modelos de negocio mediante la innovación y las nuevas tecnologías

Microcredencial



Modalidad
online



Del 27/01/2026
al 27/02/2026



2.5 Créditos horas



PDF
Curso



Información
de Matrícula



147€



PRESENTACIÓN

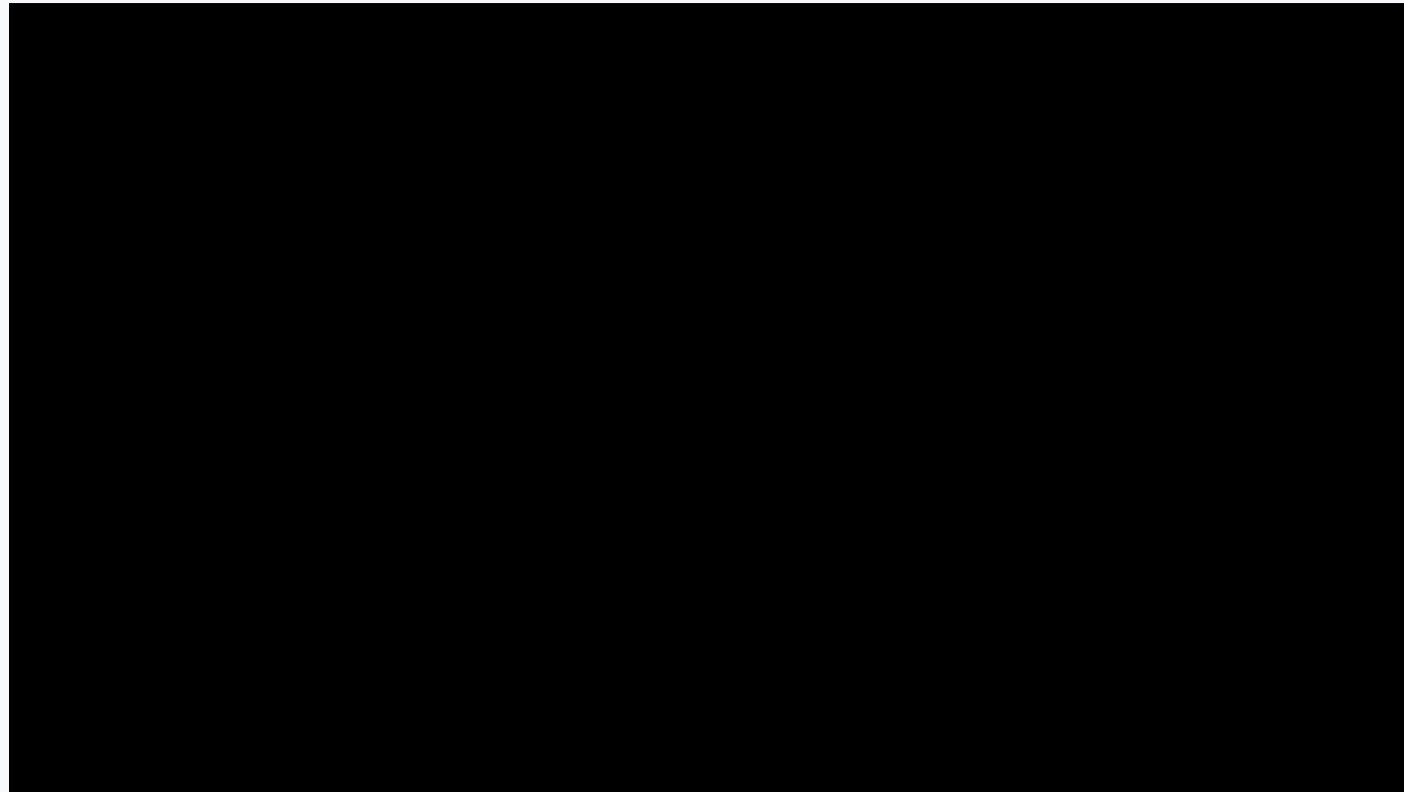
En un entorno global caracterizado por la constante evolución tecnológica y la incertidumbre, la capacidad de anticiparse a los cambios y adaptar modelos de negocio se ha convertido en una competencia esencial.

Esta microcredencial ofrece una formación académica y profesional única, diseñada para capacitar a los participantes en el uso de herramientas avanzadas para detectar macro tendencias y retos estratégicos.

Desde una perspectiva académica, el curso proporciona una base teórica sólida en análisis estratégico, benchmarking y diseño de modelos de negocio, combinada con talleres prácticos como el uso de Innsai Monitor, una herramienta de vanguardia que integra inteligencia artificial para el análisis del entorno y la generación de propuestas innovadoras. Esta estructura asegura que los participantes adquieran habilidades técnicas y analíticas con aplicación inmediata.

En el plano profesional, esta microcredencial empodera a los asistentes para diseñar estrategias transformadoras aplicables a diversos sectores, como el turismo, potenciando la sostenibilidad y la competitividad. Además, la inclusión de tecnologías emergentes, como la realidad aumentada y virtual, abre nuevas oportunidades para posicionar ideas y proyectos en mercados dinámicos.

Con un enfoque motivador y orientado al futuro, este curso se presenta como una oportunidad inigualable para quienes desean liderar la innovación en un mundo en constante transformación.



A QUIEN SE DIRIGE

Personas entre 25 y 64 años, cumplidos a fecha de inicio del curso, con estudios universitarios de grado o equivalente en áreas relacionadas con la economía, la empresa, la tecnología, el turismo o disciplinas afines o profesionales en activo que buscan transformar su modelo de negocio o explorar nuevas oportunidades de innovación. También se recomienda tener conocimientos básicos en herramientas digitales.

DATOS DEL CURSO

Duración: 2,5 créditos ECTS

Fechas: Del 27 de enero al 27 de febrero de 2025.

Modalidad: virtual.

Horario: Sesiones en modalidad virtual síncrona en martes de 18 a 20 horas. Estas sesiones serán en directo para favorecer la participación del alumnado, aunque también quedarán grabadas y estarán disponibles al aula virtual para su revisión posterior.

- 27 de gener de 18 a 20 h
- 4 de febrer de 18 a 19.30 h
- 11 de febrer de 18 a 19.30 h

Lugar: Aula virtual y Google Meet.

Teléfono de contacto: 964 38 72 16

Título / Diploma obtenido: Título de Microcredencial Universitaria expedido por la Universitat Jaume I de Castellón de acuerdo a las especificaciones de Europass, un formato digital, portable y fácilmente reconocible en la Unión Europea.



OBJETIVOS Y METODOLOGIA

- Capacitar en el análisis estratégico: proporcionar a los participantes una base teórica y herramientas prácticas para identificar y analizar macro tendencias y retos estratégicos en entornos dinámicos.
- Conocer el uso de tecnologías emergentes: enseñar la aplicación de tecnologías como inteligencia artificial, realidad aumentada, mixta y virtual (AR, MR y VR) para diseñar soluciones innovadoras que transformen modelos de negocio.
- Promover la sostenibilidad en los negocios: facilitar la integración de enfoques sostenibles en el diseño y desarrollo de nuevos modelos de negocio, con especial énfasis en sectores como el turismo.
- Impulsar la capacidad de innovación: fomentar la generación de ideas y proyectos disruptivos mediante el uso de herramientas avanzadas como Innsai Monitor, para identificar oportunidades y retos en diferentes sectores empresariales.
- Fortalecer habilidades de marketing digital y posicionamiento: capacitar en el uso de estrategias de marketing y social media para el lanzamiento y posicionamiento efectivo de nuevos productos, servicios o modelos de negocio en mercados competitivos.

Estos objetivos aseguran una formación integral, práctica y orientada a la aplicación inmediata en contextos reales, potenciando el impacto de los participantes en sus respectivas áreas profesionales.

Los contenidos se abordarán a través de diferentes materiales y recursos audiovisuales de forma que el alumnado pueda aprender a su ritmo, siempre con la ayuda y guía del profesorado, y se complementarán con diversas sesiones virtuales en modalidad síncrona.

PROGRAMA

Módulo 1: Bases teóricas que sustentan el posterior uso de herramientas de análisis

- Análisis del entorno para la anticipación estratégica: análisis estratégico
- Benchmarking
- Modelos de negocio y plan de negocio
- Marketing digital

Módulo 2: Taller INNSAI Monitor

- Utilización de [Innsai Monitor](#) (herramienta de análisis estratégico, que incorpora IA entre otros aspectos) para análisis del entorno, benchmarking, propuestas de exploración de nuevos modelos de negocio, propuestas de retos empresariales, generar proyectos de innovación, etc.

Módulo 3: Uso de tecnologías emergentes

- Utilización de tecnologías emergentes (realidad aumentada, mixta y virtual -AR, MR y VR-) en un sector y su contribución a la sostenibilidad

Módulo 4: Marketing y Social Media

- Análisis de propuestas que ayuden al lanzamiento y posicionamiento de nuevas ideas y modelos de negocio.

EVALUACIÓN

La evaluación será evaluación continua consistente en la realización de un proyecto o caso práctico final.



DIRECCIÓN ACADÉMICA

Montserrat Boronat Navarro (Dirección)

Luis J. Callarisa Fiol (Codirección)

Administración de Empresas y Marketing de la Universitat Jaume I.

PROFESORADO

Microcredencial impartida por docentes universitarios con amplia trayectoria y profesionales de elevado prestigio desde el entorno empresarial.

Luis J. Callarisa Fiol



Profesor Titular de Universidad del Área de Comercialización e Investigación de Mercados del Departamento de Administración de Empresas y Marketing de la Universitat Jaume I. Doctor en Ciencias Económicas y Empresariales por la U. de Valencia EG en 2004.

Ha desarrollado su labor investigadora desde hace más de 25 años en los ámbitos de Marketing de Relaciones, Valor de Marca, Comunicación de marketing, Marketing industrial, Marketing de servicios, Marketing turístico y robots en Marketing e Inteligencia Artificial.

Montserrat Boronat Navarro

Doctora en Gestión Empresarial y Profesora Titular en la Universitat Jaume I (acreditada a Catedrática).



Es, además, vicedecana del Grado en Administración y Dirección de Empresas y tiene amplia experiencia docente, en grados, másteres, y licenciaturas oficiales, en asignaturas de Dirección Estratégica. Recibió el Premio a la Excelencia Docente en 2019. Su investigación aborda temas como innovación, capacidades organizativas, ambidestreza organizativa, empresa familiar y sostenibilidad.

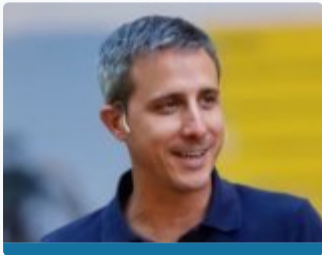
Jesús Navarro Campos



CEO y fundador de INNSAI, consultora estratégica. Economista y Doctor en Dirección de Empresas por la Universidad de Valencia, con formación ejecutiva en ESADE y experiencia internacional en diversas universidades como Stanford University, Universidad de Melbourne.

Experto en inteligencia competitiva, prospectiva estratégica e innovación en modelos de negocio. Creador de INNSAI MONITOR, primera plataforma hispana de inteligencia estratégica sectorial. Reconocido por Forbes entre los 40 mejores expertos en escenarios de futuro en España.

Sergio López Pérez



Customer Success Manager 480:DEV, línea de desarrollo de software cloud a medida de Cuatroochenta.

Licenciado en Publicidad por la Universitat Jaume I y posgraduado en Growth Hacking por IEBS, con más de 15 años de experiencia en marketing digital, experiencia de cliente y gestión de proyectos. Especialista en CRM, automatización, comunicación omnicanal y satisfacción del cliente. Profesor invitado en programas de formación ejecutiva y másteres en el ámbito del marketing, el growth y la experiencia de cliente.



INFORMACIÓN DE LA MATRÍCULA

Inscripción

Del 17 de noviembre al 20 de enero de 2026 a través de inscripcion.uji.es **AQUÍ**

En el momento de la matrícula será obligatorio facilitar DNI y resto de documentación justificativa. La realización del curso se confirmará al finalizar el período de inscripción o cuando se cubran las plazas.

[Avisame cuando se abra la inscripción](#)

Precio

Precio subvencionado por el Plan MicroCreds:

Aquellas personas que, al inicio del curso, tengan entre 25 y 64 años cumplidos: **147 euros**.

Aquellas personas que, al inicio del curso, tengan entre 25 y 64 años cumplidos, y además pertenecen a uno de los colectivos de exención que se encuentran listados **aquí**: **0 euros**.

El precio incluye el acceso a la plataforma **INNSAI MONITOR** (suscripción mensual valorada en 151 € por persona):

- Acceso a todas las funcionalidades de la plataforma INNSAI MONITOR.
- 30 días de uso ilimitado de las herramientas de inteligencia artificial (SPARK y STRIVE) con un volumen de 1.500 créditos por usuario para el uso de las dos herramientas.
- Material de acompañamiento pedagógico y guías de uso.
- Apoyo técnico durante el período de acceso.

Esta microcredencial, sin la colaboración de la financiación europea, está valorada en 4.000 €.

El pago del curso se hará el mismo momento de la preinscripción mediante el mecanismo TPV Virtual.

Plan de Recuperación, Transformación y Resiliencia - Financiado por la Unión Europea - NextGenerationEU

Más información

Fundación Universitat Jaume I-Empresa

Dpto. de Formación

Teléfonos: 964 387 222 / 09

Emails: formacion@fue.uji.es – smembri@fue.uji.es - andrea@fue.uji.es

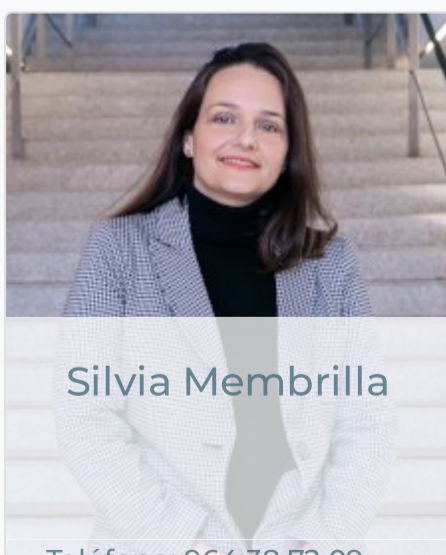
Patronos

empresas y entidades



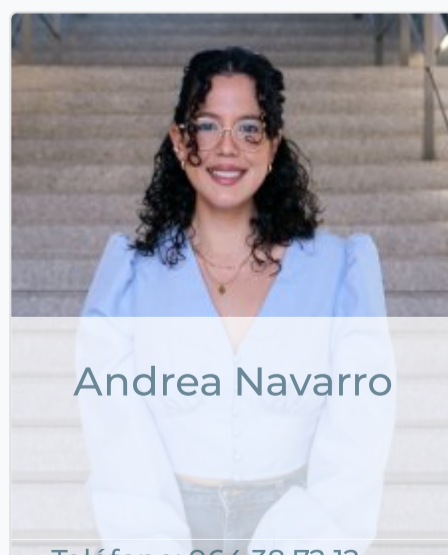
Contacta con nosotros

te ayudamos a encontrar lo que necesitas



Silvia Membrilla

Teléfono: 964 38 72 09
 WhatsApp: 648726110
formacion@fue.uji.es



Andrea Navarro

Teléfono: 964 38 72 12
 WhatsApp: 648726110
andrea@fue.uji.es



Reyes Riera

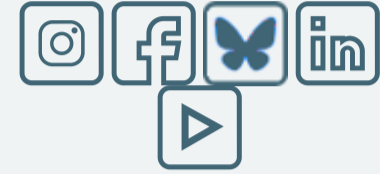
Teléfono: 964 38 72 10
formacion@fue.uji.es



+34 964 38 72 22



Fundación Universitat Jaume I - Empresa, Campus
Riu Sec.
Edif. Escuela de Doctorado y Consejo Social, s/n
12071 Castelló de la Plana, España

**Accesos**

[Inicio](#)
[La Fundación](#)
[I + D + I](#)
[Formación](#)
[Jornadas](#)
[Prácticas](#)
[Becas para titulados](#)
[EuroFUE-UJI](#)

Más visitadas

[Cursos FUE-UJI](#)
[Oferta de prácticas extracurriculares](#)
[Oferta de becas para titulados](#)
[Proyectos Europeos e Internacionales EuroFUE-UJI](#)
[Próximas Jornadas, Seminarios y Congresos](#)

Otras webs de la Fundación

[elfue.com](#)
[EuroFUE-UJI](#)
[InnovaUJI](#)

Aviso legal

[Portal de Transparencia](#)

Formamos parte de:



Fundación Universitat Jaume I - Empresa de la Comunitat Valenciana M.P. CIF: G-12366993