

Diploma de Experto/a en Mediación  
Policial

Cursos superiores



Modalidad  
Semi-presencial



Del 20/01/2025  
al 30/06/2025



20 Créditos horas



PDF  
Curso



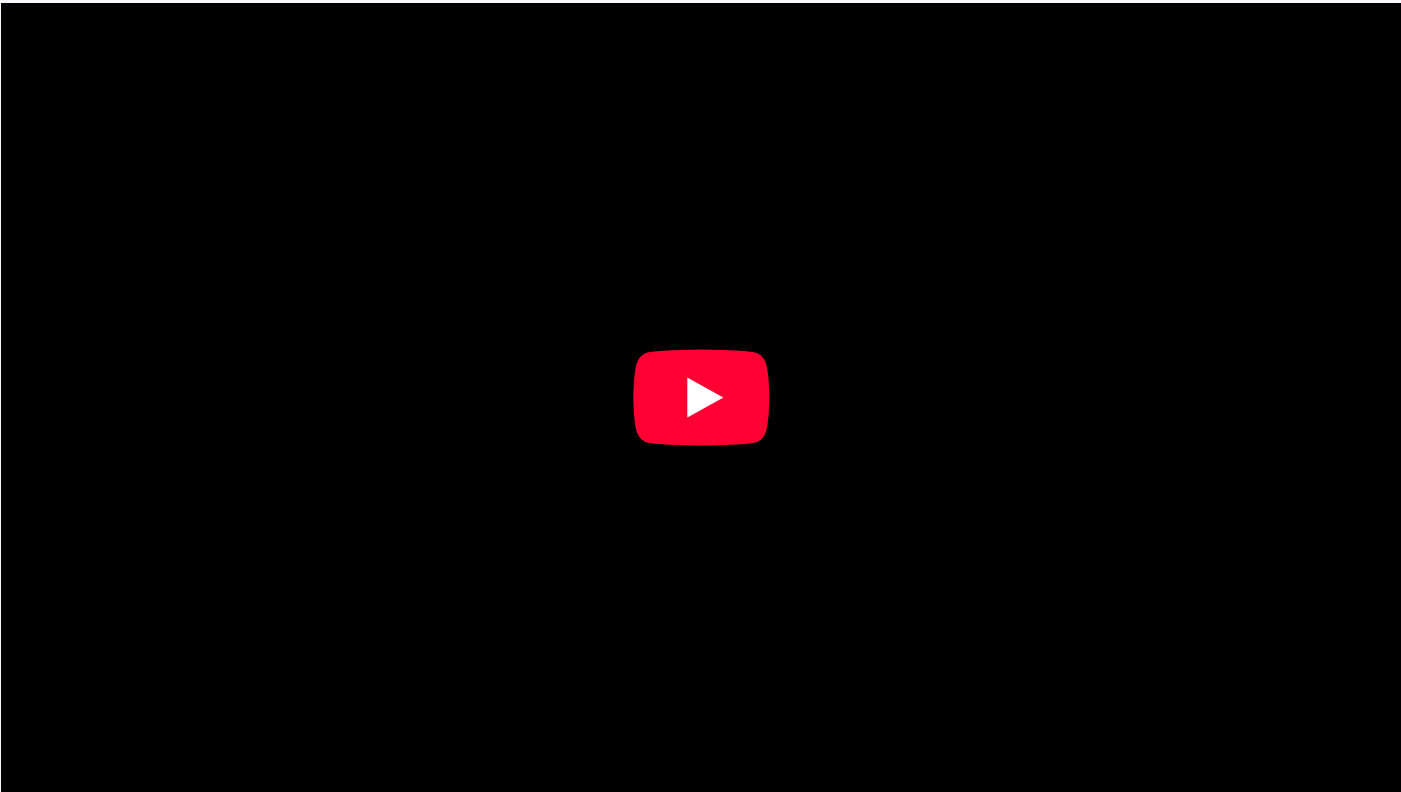
Información  
de Matrícula



750€

PRESENTACIÓN

El Curso de Experto en Mediación Policial se caracteriza por tener un enfoque interdisciplinar y multidisciplinar: participa tanto profesorado universitario como expertos de los ámbitos del derecho, la psicología, la pedagogía y de los Cuerpos de Seguridad.



El incremento de conflictos en el caso de relaciones interpersonales, vecinales, comunitarias, etc., es una de las variables que más ha aumentado en nuestros días. Esta circunstancia hace necesaria la propuesta de nuevos modelos de gestión y solución de conflictos desde una perspectiva extrajudicial que se concreta en la actuación de la **Policía** y, en particular, en la actividad de **Unidades de Mediación Policial**.

En la legislación vigente en materia de **Fuerzas y Cuerpos de Seguridad** se atribuye a la Policía la función de resolver conflictos privados cuando sean requeridos para ello, normativa, por otro lado, que proporciona a su vez un escenario tan general que la función policial en materia de mediación se realiza en una constante sensación de “alegalidad” que necesita ser resuelta; en parte paliada, aunque en el ámbito de la nuestra Comunidad, por la Ley 17/2017, de 13 de diciembre, de coordinación de policías locales de la Comunidad Valenciana.

Este contexto ha propiciado iniciativas en el marco de las organizaciones policiales para implementar Unidades de Mediación Policial. La finalidad de esas unidades es atender conflictos comunitarios desde una perspectiva técnica y sistemática y no como se ha venido haciendo tradicionalmente, de una forma más o menos intuitiva. Se trata de una acción innovadora en todos los sentidos que, como no podría ser de otra forma, genera inquietudes y propone un cambio en la configuración de la institución policial. En este contexto es necesaria la revisión de nuevas formas de actuación policial en las que las habilidades, competencias y aptitudes del policía mediador son un nuevo instrumento que necesita de una formación exigente.

El **Curso de Experto en Mediación Policial** está pensado no solo para miembros de las Fuerzas y Cuerpos de Seguridad, sino para todos aquellos estudiantes y profesionales que deseen profundizar en el conocimiento y en las técnicas de la Mediación. Así nos lo demuestra el Curso de Formación Continua de Iniciación a la Mediación Policial que venimos realizando desde el curso 2015-16. En él participan profesionales de distintos sectores que, con posterioridad al curso, nos han solicitado formación más avanzada que permita contar con más horas de práctica sobre la materia y posibilitar que las personas con titulación universitaria superior puedan obtener, superando el proceso de evaluación previsto, el título propio de postgrado adecuado.

A QUIEN SE DIRIGE

El curso se dirige a:

- Miembros de las Fuerzas y Cuerpos de Seguridad con titulación universitaria superior.
- Graduados universitarios en Derecho, Psicología, y Criminología.
- Profesionales del sector con titulación universitaria superior.

\* Se podrá solicitar la admisión de aquellos candidatos que cumplan con los requisitos que establece el **Artículo 28 de la normativa de los estudios propios de posgrado y de formación continua de la Universitat Jaume I**.

DATOS DEL CURSO

FORMACIÓN HOMOLOGADA POR EL IVASPE

Duración: 20 créditos - Un semestre

Modalidad: semipresencial

Fechas:

- Inicio del curso: 20 de enero de 2025.
- Fin del curso: 30 de junio de 2025.

Hay dos periodos de clases presenciales, a celebrar en la Jefatura de la Policía Local de Vila-real:

1. Del lunes 3 al jueves 6 de febrero (el jueves día 6 solo hay clase por la mañana).
2. Del lunes 5 al jueves 8 de mayo (el jueves día 8 solo hay clase por la mañana).

Lugar: Jefatura de la Policía Local de Vila-real, calle José Ramón Batalla, 62, Vila-real, (Castellón).

Horario de clases presenciales:

- Por las mañanas (de lunes a jueves): de 9:00h a 14:00h
- Por las tardes (de lunes a miércoles; los jueves NO hay clase por la tarde): de 16:30h a 20:00h (horario aproximado, depende del día).

Teléfono de contacto: 964 38 72 09/12

Título obtenido: Título de Experto expedido por la Universitat Jaume I de Castellón.

Formación válida para la inscripción como mediador o mediadora en el Registro de Mediadores e Instituciones de Mediación del Ministerio de Justicia de España.

**¡Consulta nuestra tarifa Alumni SAUJI Premium!**



*\*Pendiente de aprobación por Consejo de Gobierno*

**OBJETIVOS**

Los objetivos del curso de experto son los siguientes:

- 1. Conocer y comprender el marco jurídico-normativo actual en el que se realiza la función de Mediación Policial.
- 2. Conocer los aspectos sociales, emocionales, psicológicos y legales implícitos en un proceso de Mediación Policial.
- 3. Formar al profesional en la gestión eficiente de conflictos, generando y fortaleciendo competencias para la prevención y manejo constructivo de los conflictos.
- 4. Adquirir competencias para una buena comunicación y relaciones interpersonales.
- 5. Fomentar la asertividad y adquirir y potenciar habilidades sociales.
- 6. Adquirir las competencias y habilidades necesarias para realizar una mediación en el marco de la Mediación Policial.

**COMPETENCIAS**

Las competencias del curso de experto son los siguientes:

- 1. Desarrollar la capacidad para adoptar diferentes perspectivas o enfoques alternativos en la realización de la función policial.
- 2. Saber aplicar estrategias y técnicas mediadoras en la prevención y gestión del conflicto en el ámbito de la Mediación Policial.
- 3. Ser capaz de analizar reflexiva y críticamente los efectos positivos que puede tener implantar una Unidad de Mediación Policial.
- 4. Ser capaz de planificar y conducir un proceso de mediación.

**METODOLOGÍA**

El Curso de Experto en Mediación Policial que se ofrece se ha configurado en una modalidad semipresencial a través del Aula Virtual de la Universitat Jaume I y clases prácticas presenciales.

En el Aula Virtual los estudiantes dispondrán de todos los materiales, fuentes documentales y recursos en diferentes soportes (textos, vídeos, etc.), y les permitirá estar en contacto permanente con el profesorado así como participar en todas las tutorías virtuales y en los foros que se programen a lo largo del curso.

En las clases prácticas presenciales se afianzarán los conocimientos teóricos adquiridos en el curso online, se analizarán casos reales y los estudiantes tendrán la oportunidad de poner en práctica los conocimientos, habilidades y competencias para las que habilita el Diploma de Experto.

**CRITERIOS DE EVALUACIÓN**

La evaluación del curso se divide en los siguientes apartados:

- Actividades obligatorias de evaluación continua: 50%. (Para alcanzar esa puntuación es obligatorio superar todos los módulos del curso; para pasar de un módulo al siguiente se deberá superar el anterior y se permitirán como máximo dos intentos).
- Trabajo académicamente dirigido: 40%
- Test de 20 preguntas múltiples con cuatro opciones de respuesta (con un única respuesta válida): 10%.
- Obligatoriedad de participar en los foros de debate que se habiliten durante el curso.
- Será requisito para superar el curso, además, atender a un 90% de las clases presenciales.

**PROGRAMA**

Mediación, conflictología y Ética del cuidado en el ámbito policial. (Docencia virtual)

- Métodos alternativos de resolución de conflictos (MASC).
- Principios informadores, características y ventajas de la mediación.
- Marco jurídico de la mediación.



- Etiología del conflicto: naturaleza de la realidad conflictual.
- Conflictos axiológicos que determinan la conducta social.
- Psicología y sociología del conflicto.

**Procedimiento de mediación policial. Gestión de la convivencia y la seguridad. (Docencia virtual)**

- Tipología de casos susceptibles de ser atendidos en mediación policial.
- Etapas en la mediación policial.
- La seguridad como materia de la Policía y la Administración de Justicia.
- La gestión de la seguridad ciudadana como gobernanza.
- Policía de Proximidad: fundamentos y estrategias para la gestión de la convivencia ciudadana

**Mediación Policial: técnicas, habilidades y contexto jurídico. (Docencia virtual)**

- Perfil del mediador.
- Escuelas de mediación.
- Comunicación eficaz.
- Técnicas y estrategias de mediación.
- Inteligencia emocional.
- Mediación extrajudicial e intrajudicial.
- El acuerdo de mediación.

**Prácticas y clases presenciales. (Docencia presencial)**

- Análisis de casos reales.
- Práctica de las técnicas y estrategias de mediación.
- Elaboración de un proyecto para la creación de una Unidad de Mediación Policial.
- - Dinámicas de simulación (role-playing)

**Trabajo académico. (Docencia virtual)**

**DIRECTORA ACADÉMICA**

**Dña. Andrea Planchadell Gargallo**



Profesora Titular de Derecho Procesal (Catedrática Acreditada) del Departamento de Derecho Público de la Universitat Jaume I de Castellón (UJI).

Máster en Mediación por la UNED. Doctora en Derecho por la UJI en 1997, con una Tesis sobre "El derecho fundamental a ser informado de la acusación", habiendo obtenido la máxima calificación de Sobresaliente cum Laude.

Ha ampliado estudios durante más de tres años en Alemania (Universidad de Friburgo de Brisgovia y Max-Planck-Institut de Hamburgo y de Friburgo), así como en Italia (Universidades LUISS Guido Carlo de Roma, Florencia y Pavia) y Estados Unidos (Universidad de Miami).

Ha participado como investigadora en 12 proyectos financiados por instituciones públicas (2 de ellos como Investigadora principal). Integrante de los Grupos de Investigación de Alto Rendimiento de la Universitat Jaume I “Due Process Research Group”, dirigido por el Prof. Gómez Colomer y “Centro de Estudios sobre Prevención y Seguridad (CEPS)” dirigido por la Profra. Vidales Rodríguez.

Cuenta con más de 30 publicaciones, tanto en el ámbito del derecho procesal civil como el derecho procesal penal.

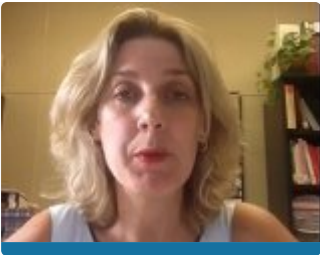
Ha pronunciado conferencias sobre distintas cuestiones de derecho procesal penal y civil en congresos nacionales e internacionales; y participado en cursos de postgrado y maestrías tanto en España como en Bolivia, Nicaragua, Honduras, Guatemala, Perú y Colombia.

Es consultora internacional, habiendo asesorado hasta en temas legales de Derecho Procesal Civil en Honduras y Guatemala. Actualmente es también la Directora del Programa de doctorado en Derecho de la Universitat Jaume I de Castellón.

**PROFESORADO UJI**

**Dra. Ana Beltrán Montoliu**

Actualmente es Profesora Contratada Doctora en Derecho Procesal de la Universidad Jaume I de Castellón en España donde ha estado vinculada desde 2001.



Doctora en Derecho y Licenciada en Traducción e Interpretación defendió su tesis doctoral sobre El derecho de defensa ante la Corte Penal Internacional que se publica posteriormente en la editorial Tirant lo Blanch bajo el título La Defensa en el plano internacional de los grandes criminales, obteniendo asimismo el premio extraordinario de doctorado de Derecho y Jurisprudencia curso 2008/2009.

Ha disfrutado de diversas becas pudiendo destacar las concedidas por la Agencia Española de Cooperación Internacional (AECID), Deutscher Akademischer Austausch Dienst/Servicio Alemán de Intercambio Académico (DAAD) y la Konrad Adenauer Stiftung.

Ha sido profesora visitante en la Corte Penal Internacional, en el Max Planck Institute for Foreign and International Criminal Law de Friburgo, en Alemania, en el Dipartimento di Scienze Giuridiche de la Universidad de Bolonia y en la facultad de Derecho de la Universidad de Fordham en Nueva York entre otras.

Imparte docencia a nivel internacional en distintas universidades y ha sido invitada a participar como ponente en seminarios sobre aspectos procesales.

Autora de distintas publicaciones en monografías, revistas y traducciones que abarcan diferentes temas tales como la Corte Penal Internacional, mediación penal, justicia transicional, derechos humanos, y tutela privilegiada del crédito.

Dña. Helena Pérez Beltrán

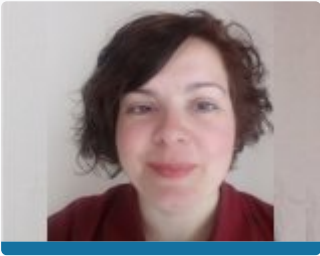


Licenciada en Derecho por la Universitat Jaume I. Máster en mediación y gestión eficiente de conflictos por la Universidad CEU Cardenal Herrera. Máster en acceso a la abogacía por la UNED. Ha obtenido el Certificate of Contemporary Studies de la Universidad de Coventry (Reino Unido).

Es técnica de la Cátedra de Mediación Policial “Ciutat de Vila-real” de la Universitat Jaume I. Es profesora asociada de Derecho Constitucional de la Universitat Jaume I y profesora-tutora en el Centro Asociado de la UNED en Vila-real de asignaturas del Grado de Derecho y del Grado de Trabajo Social.

Ha impartido cursos especializados en mediación policial y ha contribuido como ponente en diversos congresos, tanto nacionales como internacionales. Es coautora del libro Mediación policial: un oxímoron y autora de diversas publicaciones que exploran diversos aspectos de la mediación en contextos profesionales y sociales.

Dra. Mar Valero Valero



Doctora en Psicología por la Universitat Jaume I de Castellón. Técnica del Observatorio Permanente de la Inmigración (OPI-UJI) y miembro del equipo de trabajo del Observatorio Psicosocial de Recursos en Situaciones de Desastre (OPSIDE) de la Oficina de Cooperación al Desarrollo y Solidaridad (OCDS) del Vicerrectorado de Internacionalización, Cooperación y Multilingüismo de la Universidad Jaume I de Castellón.

Máster en mediación. Universidad de Educación a Distancia (UNED) y Fundación UNED. Master en Mediación (La mediación en la sociedad de la información. Nuevos perfiles profesionales para el siglo XXI). Proyecto NOW

– UJI - Isonomia.

D. Javier Julve Soler

Licenciado en Psicología en la Universidad de Valencia, Máster en Intervención y Mediación Familiar en la Universitat Jaume I, postgrado Formación en Mediación desde las Ciencias Sociales en la Universidad de Valencia, y Postgrado en Psicología Clínica Infantil y Adolescente por ESTECO.

Profesor asociado en el departamento de Psicología Evolutiva, Educativa, Social y Metodología de la Universitat Jaume I de Castelló, donde imparte asignaturas del Grado de maestro/a en Educación Infantil y en el Grado de Derecho, en el que es responsable de la asignatura Conflicto, Negociación y Mediación.

Es técnico de Integración Laboral y responsable del área de Comunicación de la Fundación Síndrome de Down de Castellón.

PROFESORADO EXTERNO

D. Pascual Benet García



Psicólogo y coach ICF. Máster en Recursos Humanos, Máster en Programación Neurolingüística, Máster en Psicología Clínica y de la Salud, Máster en Psicología Infanto-Juvenil, y Máster en Hipnosis Eriksoniana.

Profesor en escuelas de seguridad pública IVASPE (Valencia), IFISE ( Madrid), EPC (Castilla-La Mancha), EBAP (Baleares), DGSE (Canarias) y jefaturas a nivel nacional (Vila-real, País Vasco, Navarra, Cataluña, La Rioja).

Profesor colaborador en la Cátedra de Mediación Policial “Ciutat de Vila-real” de la UJI, en la Universidad de Valencia, en la Universidad CEU San Pablo, en la Universidad Católica de Valencia, en el máster de Inteligencia emocional y coaching de la UJI, en la Universidad de Panamá y en el European Business Programme de la

Universidad de Ciencias Aplicadas de Münster, entre otros.

Actualmente trabaja en el área de formación, coaching y de selección de RRHH, tanto en el sector público como privado. [www.pascualbenet.com](http://www.pascualbenet.com)

**Dra. Teresa Duplá Marín**



Doctora en Derecho Cum Laude por la Universidad de Barcelona.

Catedrática de la Universitat Ramon Llull.

En la actualidad es profesora de Introducción al Derecho Privado, Derecho Sucesorio, Gestión de conflictos, Mediación y Negociación de la Facultad de Derecho ESADE-UR.

Experto Universitario en Mediación. Especialista Universitario en Mediación Familiar. Máster en Mediación. Mediadora registrada en el Centro de Mediación de Derecho Privado de Cataluña. Profesora asociada de la Facultad de Derecho de la Universidad de Barcelona y Consultora de la Universitat Oberta de Cataluña.

Es miembro de la Junta Directiva de la Asociación Internacional e Iberoamericana de Derecho Romano. Miembro de la Comisión de Reforma de Estatutos del FCBarcelona.

Miembro del punto neutro de Barcelona creado por la asociación de magistrados europeos pro mediación.

En la actualidad dirige el grupo de investigación en Conflict Management, grupo reconocido por la Generalitat y centrado en la realización de proyectos vinculados al análisis de los conflictos, sistemas alternativos de gestión y a la creación de sistemas/modelos eficientes de gestión de los conflictos en empresas e instituciones.

**Dña. Rosa Ana Gallardo Campos**



Licenciada en Filosofía y Ciencias de la Educación por la Universidad de Valencia. Máster en Protección Civil y Gestión de Emergencias por la Universidad de Valencia.

Experta Universitaria en Ciencias Policiales y Oficiales de Policía por la misma Universidad. Postgrado en Violencia Escolar por la Universidad de Valencia y en Educación Vial por la UNED.

Inspectora jubilada de la Policía Local de Vila-real. Ha dirigido y coordinado la UMEPOL (Unidad de Mediación Policial), ha sido profesora del Instituto Valenciano de Seguridad Pública y Emergencias (IVASPE), y actualmente es formadora de formadores, ponente en diversos congresos de índole nacional e internacional y es coautora de diversos libros de Mediación Policial.

**D. Carlos Pomares Ramón**



Licenciado en Criminología. Máster en Liderazgo Político y Dirección de Instituciones Público-Administrativas de la Universidad de Alicante.

Es experto universitario en Mediación Policial por la UJI, Gobernabilidad de la Seguridad Ciudadana (especialidad en Análisis de Políticas Públicas de Seguridad) por la UOC y en Violencia de Género por la UNED.

Actualmente es Intendente jefe de la Policía Local de Mutxamel (Alicante) y profesor colaborador del Instituto Valenciano de Seguridad Pública y Emergencias Generalitat Valenciana, en materia de policía judicial, violencia de género y mediación policial.

También es profesor de Seguridad Privada habilitado por el Ministerio de Interior para las áreas Jurídica, Socioprofesional, Tecnicoprofesional y de Protección y Seguridad. Ha sido ponente de la Ley Integral contra la Violencia sobre la Mujer de la Comunidad Valenciana, así como de diversos foros profesionales vinculados con aspectos policiales en materias de mediación policial, violencia de género y policía judicial. Es autor del libro Abordaje policial de la violencia de género: Aspectos criminológicos y operativos, y coautor del libro La policía local como Policía Judicial: Manual para la inspección ocular técnico-policial.

**D. José Ramón Martínez Martínez**



Diplomado en Graduado Social por la Universidad de Valencia.

Es intendente de la Policía Local de Vila-real. Dentro de la Policía es el responsable del Departamento de Formación, el responsable de relaciones con los Medios de Comunicación y el jefe de los dispositivos de la Policía Local en los encuentros del Villarreal CF SAD.

Es profesor del IVASPE (Instituto Valenciano de Seguridad Pública y Emergencias) de las asignaturas de Gestión del Cambio en las organizaciones policiales y Tráfico / seguridad vial, y profesor de la FVMP (Federación Valenciana de Municipios y Provincias) en materia de Seguridad Vial.

Ha sido el impulsor de la Mediación Policial en Vila-real, y del programa de Gestión del Cambio en la Policía Local de Vila-real. Ha sido condecorado con la medalla al Mérito Policial al Mando intermedio de la Policía Local concedida por UNIJEPOL.

**D. Francesc Xavier Pastor Palacios**

Grado en Investigación privada en la Universidad Abat Oliva CEU. Posgrado en dirección y gestión de la Seguridad pública y estudios en trabajo social por la UNED.

Es inspector de los Mossos d’Esquadra en Barcelona. Jefe del área de Mediación y Responsabilidad Social Corporativa.





Su experiencia en el cuerpo de Policía es extensa y ha ocupado cargos como Jefe OAC ABP, Jefe U. Investigación ABP en St. Feliu de Guíxols; Jefe U. Investigación ABP en Granollers; Subjefe en Operaciones de Turismo en Barcelona y Coordinador de Seguridad del FCB.

Ha realizado varios cursos sobre Mediación, Arbitraje y Mediación en el ámbito laboral, entre otros. Ha sido docente en el curso básico de Orden público durante varios años, y además, es consultor de la Universitat Oberta de Catalunya.

D. Juan Carlos Castelló Meliá



Doctor por la Universitat de València y premio extraordinario en la licenciatura de filosofía y ciencias de la educación.

Es profesor de filosofía de secundaria. Lo ha sido de la UJI (profesor asociado) y de la UNED-Vila Real (profesor tutor).

Publicaciones (principales ensayos):

- Ocho metáforas sobre la condición humana (Ed. Diálogo, Valencia)
- Lo rindo de educar valoras (Ed. CDL, Valencia)
- Meditación de la felicidad (Ed. CDL, Valencia)
- Tópicos y formas del sexismo (Ed. Tilde, Valencia)
- La hermenéutica narrativa de Ortega y Gasset (Ed. Parteras, Granada)
- Meditación del sexismo (Ed. Diputación Castelló)
- La filosofía de Ortega y Gasset (Ed. Editilde, Valencia)
- Enseñar ciudadanía después del nazismo (Ed. Diputación Foral de Álava)
- El deber de resistencia. Alemania 1933-1945 (Ed. Diálogo, Valencia)
- Ha ganado varios premios de investigación y de ensayo, como por ejemplo el de Tolerancia Cero (Generalitat Valenciana, 2009) y el Becerrode Bengoa (Comunidad foral de Àlava, 2013).

Dña. Mari Luz Sánchez García-Ariete



Dra. Psicología (UCM). Licenciada Pedagogía (Orientación) (USAL). Experta en Mediación de Conflictos (UCM).

Es docente y miembro del equipo del Título Propio de la Universidad Complutense de Madrid “Máster en Mediación y Gestión de Conflictos”. Es miembro del grupo de investigación ADR21- UCM. Es formadora de mediadores, colaborando con diversas universidades, en España, Portugal y Latinoamérica, así como con varios colegios profesionales y otras instituciones.

Ha creado un programa formativo, dirigido a policías, sobre “Neurociencia y gestión inteligente de conflictos en la intervención policial. De lo personal a lo profesional”, que ha desarrollado en ocho ediciones, en la Policía Municipal de Madrid y en la última edición en Villaviciosa de Odón, para policías locales de varias CCAA. Ha realizado una investigación sobre el condicionamiento de los rasgos de personalidad en los estilos de afrontar conflictos de los adolescentes, siendo el núcleo temático de la tesis Doctoral en Psicología -Sobresaliente Cum Laude- UCM, 2016.

Es cofundadora de ASIMEDIA (Asociación para la observación, difusión y práctica de Mediación de conflictos), miembro de la Asociación Madrileña de Mediadores (AMM) desde sus inicios (2005) y miembro de honor de la Asociación de Juristas por la Mediación.

Ejerce como mediadora profesional en diversos ámbitos: familiar, escolar, empresarial, organizacional, etc., así como con adolescentes con violencia filoparental.

Es autora, entre otros, del libro Del cerebro hostil al cerebro inteligente. Neurociencia, conflicto y mediación que ha recibido el Premio AMMI, 2022, a mejor publicación del año en Mediación.

Ha obtenido el premio “Medalla al Mérito Profesional por la alta aportación y compromiso en fomentar el diálogo, a Cultura de Paz y la Mediación”, otorgado por la Escuela Española de Mediación y Diario de Mediación, en enero de 2019.

D. Óscar López

Grado en Criminología y Seguridad por la Universitat Jaume I. Máster en Intervención criminológica y victimológica por la Universidad Miguel Hernández. Diploma de especialización profesional universitaria en ciencias policiales. Actualmente es Inspector de la Policía Local de Vila-real y es responsable de las áreas de convivencia, seguridad y disciplina viaria.

Entre las áreas que desarrolla, se encuentra la Unidad de Mediación Policial de Vila-real (UMEPOL).

INFORMACIÓN SOBRE LA MATRÍCULA

IMPORTE DE LA MATRÍCULA

750 euros

Tarifa SAUJI Premium. Para optar a la aplicación a esta tarifa, selecciónala en el momento de la inscripción. [Consulta requisitos y condiciones](#)

DOCUMENTACIÓN QUE HAY QUE SUBIR AL ASISTENTE DE MATRÍCULA

- 1 Fotocopia del título
- 1 fotocopia del DNI (alumnos extranjeros, NIE o pasaporte).
- Pago a través de la plataforma con tarjeta

Si quiere concertar una **tutoría personalizada** con el director del curso, puede hacerlo enviando un correo a [formacion@fue.uji.es](mailto:formacion@fue.uji.es)

1. ¿Qué diferencia hay entre un título de especialización y un título de experto o experta?

Los diplomas de especialización tienen una carga lectiva de entre 30 y 60 créditos ECTS, mientras que los títulos de experto o experta son de menor carga lectiva y comprenden entre 15 y 29 créditos ECTS.

2. ¿Dónde puedo informarme de los trámites y plazos oficiales de solicitud de preinscripción al curso?

3. ¿Cuándo y dónde puedo hacer la preinscripción y la matrícula?

4. ¿Qué documentación debo presentar junto con mi solicitud de admisión?

5. ¿Puedo acceder al curso con una titulación de acceso extranjera?

6. ¿Dónde se cursa?

7. ¿Cuáles son las formas de pago?



8. ¿Es obligatoria la asistencia a las clases presenciales?

9. Si no he acabado la carrera, ¿puedo cursarlo?

10. Si no tengo titulación universitaria, ¿puedo cursarlo?

11. ¿Existe la posibilidad de realizar prácticas en empresas o instituciones?

12. ¿Qué es un crédito ECTS?

13. ¿Qué pasa si suspendo una asignatura?

14. ¿Qué es el Aula Virtual?

15. ¿Quién expide los títulos de postgrado?

16. ¿En la cantidad abonada en la matrícula se incluyen las tasas de expedición del título?

17. ¿Cuál es la política de cancelación y devolución?

BONIFICADO POR LA FUNDAE

La formación de la FUE-UJI puede ser bonificable a través de la FUNDAE para la formación en el empleo (FTFE).

Para poder acceder a las ayudas para formación se deben cumplir esencialmente los siguientes requisitos:

- 1. La persona participante debe ser un trabajador por cuenta ajena, (no autónomos ni administraciones públicas).
- 2. La formación debe ser pagada por la empresa.
- 3. La empresa debe tener ubicación en el territorio español.

Toda empresa dispone cada año de un crédito para gastar en formación. Para calcular dicho crédito hay que considerar dos factores:

- 1. Plantilla media del año anterior.
- 2. Importe (total) de las bases de cotización por contingencias profesionales pagadas por la empresa en el año anterior.

A partir de ahí, y en función del número de personal en plantilla, se aplicará un porcentaje de bonificación.

El coste máximo bonificable de cada curso dependerá del número de personas participantes, la modalidad y duración del curso.

Si tienen pensado realizar algún curso de los que ofrecemos en el catálogo de la FUE-UJI y quieren bonificarse, pueden ponerse en contacto con [formacion@fue.uji.es](mailto:formacion@fue.uji.es) o al teléfono 964 387 212 y estaremos encantados de asesorarles

## Si decides hacer un Curso de Postgrado con nosotros dispondrás de tu carné de estudiante de la Universitat Jaume I y de todos los beneficios que esto supone.

**UN CAMPUS ÚNICO.** La UJI ofrece toda su formación reglada en un único campus, moderno y atractivo, que permite unas relaciones humanas más próximas. El campus cuenta con unas modernas instalaciones que concentran actividades académicas e investigadoras, culturales y sociales que enriquecen la vida universitaria. <http://www.campus.uji.es>.

**PRÁCTICAS EN EMPRESAS Y EMPLEO.** La Oficina de Inserción Profesional y Estancias en Prácticas (OIPEP) lleva a cabo otras acciones como la orientación y formación para el empleo, realización de ferias y jornadas de empleo, intermediación laboral, Observatorio Ocupacional, prácticas internacionales, etc. [preocupat@uji.es](mailto:preocupat@uji.es)

La FUE-UJI gestiona el programa de prácticas extracurriculares voluntarias para estudiantado de postgrado, asimismo también se ocupa de las becas para titulados y tituladas universitarios en empresas. Dispone de una bolsa de empleo de titulados y tituladas de postgrados propios.

**BIBLIOTECA.** El alumnado matriculado en los másteres y cursos de especialización de la UJI tiene acceso a los más de 500.000 ejemplares de la Biblioteca, así como a las 54.000 revistas electrónicas y los 5.500 DVD disponibles. El Centro de Documentación – Biblioteca es un centro de recursos de información que se ubica en un único edificio y cuenta con diferentes espacios y equipos adaptados a distintas modalidades de estudio e investigación (2.100 espacios de lectura y más de 90 salas de trabajo en grupo), con un amplio horario durante todo el año.

[biblioteca@uji.es](mailto:biblioteca@uji.es) – <https://www.uji.es/serveis/cd/>

**CURSOS DE IDIOMAS.** La UJI dispone del Centro de Autoaprendizaje de Lenguas (CAL) donde pueden estudiarse lenguas extranjeras y donde se realizan cursos presenciales de distintos idiomas, entre ellos cursos intensivos de español para extranjeros y catalán. También se organizan grupos de conversación de las diferentes lenguas para perfeccionar la expresión oral.

**SERVICIO DE DEPORTES.** El Servicio de Deportes es la unidad encargada de procurar a la comunidad universitaria un bienestar añadido por medio de la formación y mejora de la condición física. El fomento de la actividad física y deportiva favorece el desarrollo de bienes y valores relacionados con la salud, los hábitos higiénicos, la competitividad y la mejora de la calidad de vida, como complemento necesario a la actividad académica normal. [se@uji.es](mailto:se@uji.es) – [www.uji.es/serveis/se/](http://www.uji.es/serveis/se/)

**NUEVAS TECNOLOGÍAS.** La UJI impulsa la innovación en todos sus ámbitos y es pionera en la utilización de las nuevas tecnologías dirigidas al estudiantado: 100 % de aulas multimedia, acceso wifi gratis a Internet en el campus, numerosas aulas de informática de acceso libre, préstamo de ordenadores portátiles y cámara de video, etcétera.

**AULAS MULTIMEDIA.** Las aulas del campus de la UJI disponen de las más modernas tecnologías para la docencia de los cursos de postgrado. El profesorado dispone de equipamiento audiovisual y multimedia integrado en la mesa del aula que facilita considerablemente el proceso de enseñanza-aprendizaje.

## Patronos

empresas y entidades





Contacta con nosotros

te ayudamos a encontrar lo que necesitas



Silvia Membrilla

Teléfono: 964 38 72 09  
WhatsApp: 648126119  
[formacion@fue.uji.es](mailto:formacion@fue.uji.es)

Andrea Navarro

Teléfono: 964 38 72 12  
WhatsApp: 648126119  
[formacion@fue.uji.es](mailto:formacion@fue.uji.es)

Reyes Riera

Teléfono: 964 38 72 10  
[formacion@fue.uji.es](mailto:formacion@fue.uji.es)

Carmen Guía

Teléfono: 964 38 72 16  
[formacion@fue.uji.es](mailto:formacion@fue.uji.es)

Eva Querol

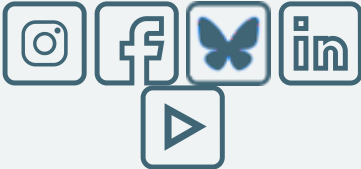
Teléfono: 964 38 72 40  
[formacion@fue.uji.es](mailto:formacion@fue.uji.es)



+34 964 38 72 22



Fundación Universitat Jaume I - Empresa, Campus Riu Sec.  
Edif. Escuela de Doctorado y Consejo Social, s/n  
12071 Castelló de la Plana, España



Accesos

- [Inicio](#)
- [La Fundación](#)
- [I + D + I](#)
- [Formación](#)
- [Jornadas](#)
- [Prácticas](#)
- [Becas para titulados](#)
- [EuroFUE-UJI](#)

Más visitadas

- [Cursos FUE-UJI](#)
- [Oferta de prácticas extracurriculares](#)
- [Oferta de becas para titulados](#)
- [Proyectos Europeos e Internacionales EuroFUE-UJI](#)
- [Próximas Jornadas, Seminarios y Congresos](#)

Otras webs de la Fundación

- [elfue.com](#)
- [EuroFUE-UJI](#)
- [InnovaUJI](#)

Aviso legal

[Portal de Transparencia](#)

Formamos parte de:

