

Diploma de Experto/a en Evaluación e Intervención en Psicología Clínica Infantil y Adolescente

Cursos superiores



Modalidad
Semi-presencial



Del 04/10/2024
al 13/07/2025



19 Créditos horas



PDF
Curso



Información
de Matrícula



1295€

PRESENTACIÓN

La implantación del **Diploma de Experto/a en Evaluación e Intervención en Psicología Clínica Infantil y Adolescente** es un programa formativo dirigido a mejorar las competencias clínicas y personales necesarias para abordar la realidad psicológica de los niños, adolescentes y familias. Estos estudios responden a una necesidad social y profesional y también a una responsabilidad colectiva de dar respuesta a las diferentes realidades y problemas psicológicos que ocurren en la infancia y adolescencia.

Los últimos datos de la Organización Mundial de la Salud indican que uno de cada siete adolescentes de entre 14 y 19 años desarrollará un trastorno mental (OMS, 2021). Asimismo, se estima que el 50% de los adultos con trastorno mental debutaron antes de los 18 años (Solmi et al., 2022). La literatura científica especializada ha destacado los trastornos de ansiedad, los trastornos de la conducta, los trastornos del estado de ánimo, los trastornos por consumo de sustancias y los trastornos del neurodesarrollo como los diagnósticos más frecuentes en la infancia y la adolescencia (Bronsard et al., 2016; Faya et al., 2020; Merikangas et al., 2009). Una de las consecuencias más graves de los problemas de salud mental es la conducta suicida (Nock et al., 2013). En este sentido, se ha registrado un incremento de los suicidios en la adolescencia en la última década, de tal forma que, actualmente, es la primera causa de muerte no debida a una enfermedad entre los adolescentes españoles (Instituto Nacional de Estadística, 2023). La Fundación ANAR (2023) también informó de que la principal petición de ayuda de niños y/o adolescentes en el año 2022 fue por motivos relacionados con la ideación suicida o los intentos de suicidio.

En los últimos años, se ha observado un incremento en la prevalencia de los trastornos mentales en la infancia y la adolescencia (Subdirección General de Información Sanitaria, 2020). De hecho, según la Encuesta Nacional de Salud en España Ministerio de Sanidad, 2017) este grupo etario es el que acude a la consulta de los profesionales de la salud mental en mayor proporción. Sin embargo, el último estudio metaanalítico publicado indica que menos del 40% de los menores con un trastorno mental recibe tratamiento psicológico o psiquiátrico (Wang et al., 2023). Los problemas psicológicos en estas etapas son fenómenos complejos y multidimensionales que afectan a la adaptación personal, social, escolar y familiar, y que requieren de un abordaje específico. Prueba de ello es la reciente creación, en el ámbito de la medicina, del título de médica/o especialista en Psiquiatría Infantil y de la

Adolescencia (Real Decreto 689/2021, de 3 de agosto). La escasa formación que se ofrece en los diferentes niveles educativos oficiales hace imprescindible contar con una formación de postgrado especializada, basada en un conocimiento riguroso y científico, y con un carácter aplicado.

A QUIEN SE DIRIGE

Estudiantes o profesionales relacionados con la **Psicología** y especialidades que requieran del conocimiento del diagnóstico e intervención psicológica en problemas de **salud mental en la infancia y adolescencia**.

SALIDAS PROFESIONALES

Un profesional especializado en el comportamiento de niños y adolescentes, con competencias para la evaluación, el diagnóstico y la intervención clínica, resulta necesario en unidades de atención primaria y de salud de entidades sanitarias, centros de asistencia social y rehabilitación psicosocial, centros de Organizaciones No Gubernamentales que ofrecen atención psicológica a niños y adolescentes con problemas de salud mental y centros educativos que requieran conocimientos de psicología clínica.

DATOS GENERALES

10ª EDICIÓN

Duración: 19 créditos ECTS

Modalidad: presencial y a distancia (síncrona y asíncrona).

Fechas: octubre de 2024 a junio de 2025

Horario: viernes de 15:30 a 19:30 horas y sábados de 9:30 a 13:30 horas

Lugar: FUE-UJI. Edificio de Consejo Social. Campus de Riu Sec. Universitat Jaume I. ([ver mapa](#))

Teléfono de contacto: 964 38 72 09

Título / Diploma obtenido: Experto/a en Evaluación e Intervención en Psicología Clínica Infantil y Adolescente.

Número de Plazas: 20 (por orden de matrícula)

[¡Consulta nuestra tarifa Alumni SAUJI Premium!](#)



**Pendiente de aprobación por Consejo de Gobierno*

OBJETIVOS

- O1. Saber identificar los factores biológicos, psicológicos y contextuales que influyen en la salud mental en la infancia y adolescencia.
- O2. Utilizar los principales métodos e instrumentos de evaluación y diagnóstico en el ámbito de la infancia y la adolescencia, así como las modificaciones aparecidas en el nuevo manual diagnóstico (DSM-V).
- O3. Comprender los fundamentos biológicos, las leyes básicas de la farmacología y su influencia en el tratamiento psicológico de niños/as y adolescentes.
- O4. Ser capaz de analizar y comprender la demanda de los/as menores para definir correctamente los objetivos y tomar decisiones adecuadas sobre las técnicas y el programa de intervención.
- O5. Adquirir habilidades de comunicación interpersonal y de manejo de las emociones adecuadas para la interacción efectiva con los/as niños/as, adolescentes, familiares y otros profesionales implicados en el tratamiento.
- O6. Profundizar de manera evolutiva en el conocimiento de los tratamientos psicológicos eficaces de los principales problemas de salud mental infantil y adolescente (TDAH, miedos y fobias, TAG, TEPT, TEA, TOC, TCA, depresión, agresividad, etc.).
- O7. Aprender los protocolos de intervención con la familia y los/as educadores/as ante las diferentes problemáticas.
- O8. Conocer algunos fenómenos relacionados con el desarrollo de problemas de salud mental en la infancia y la adolescencia, y su atención clínica (malestar con la orientación sexual, abuso sexual, ideación y conducta suicida, comportamientos de riesgo para la salud, violencia filio-parental, los estilos de apego, etc.).
- O9. Desarrollar competencias transversales para el ejercicio de la profesión como el desarrollo de ideas, la autonomía en la resolución de problemas, el juicio crítico, la integración práctica de los conocimientos o la comunicación a una audiencia.
- O10. Aplicar la responsabilidad, la ética y la deontología del profesional.

METODOLOGÍA

En el estudio de postgrado se ofrecen dos modalidades: presencial y a distancia (síncrona y asíncrona).

Presencial

La modalidad presencial se desarrolla mediante una metodología expositiva basada en el trabajo práctico en pequeño grupo y, por lo tanto, en la participación, el diálogo y la bidireccionalidad simétrica. Teniendo como guía de contenidos el programa que se facilitará al o a la estudiante con referencias recomendadas y material de lectura, la exposición se hará de forma que estos contenidos puedan ser aplicados a través de una pedagogía basada en la praxis utilizando principalmente estudios de caso, resolución de problemas o juegos de simulación clínica.

A distancia

La modalidad a distancia se puede cursar de manera síncrona a través de la visualización en tiempo real de las clases mediante el sistema de videoconferencia disponible. O bien, de manera asíncrona mediante la visualización de las grabaciones de las clases en cualquier momento. En el primer caso, el estudiantado participa activamente de las dinámicas que se realizan en clase. En el segundo caso, el estudiantado consulta los materiales de aprendizaje publicados en la plataforma de vídeos durante el curso académico. Esta modalidad permite gestionar el proceso de aprendizaje a medida, organizando el tiempo y planificando el ritmo de trabajo.

Cabe destacar que, en cualquiera de las modalidades, los/as estudiantes tienen disponible un Aula Virtual en la que se comparte el material que el profesorado utiliza en la clase, materiales complementarios de lectura y otros recursos de consulta, un foro de debate colaborativo y un sistema de tutorías con el profesorado.

Por otra parte, es importante señalar que la dirección del estudio de postgrado facilitará la conciliación de la vida laboral y familiar, o la de aquellas personas que por circunstancias personales o de salud, necesiten cursar una modalidad semipresencial. Es decir, se dará flexibilidad a los/as participantes presenciales para que puedan cursar en modalidad a distancia aquellos módulos a los que no puedan asistir.

PROGRAMA

El postgrado comprende 6 asignaturas de formación básica, cuatro de ellas de 3 créditos y dos de 3,5 créditos.

El contenido y los resultados de aprendizaje de cada asignatura se entregará al inicio de curso en una guía académica:

Módulo 1. Introducción al desarrollo evolutivo, etiopatogenia, evaluación y tratamiento de los trastornos del neurodesarrollo y trastornos fisiológicos (3 créditos).

Módulo 2. Clasificación clínica, evaluación, diagnóstico y tratamiento de los trastornos de ansiedad y afectivos (3 créditos).

Módulo 3. Clasificación clínica, evaluación, diagnóstico y tratamiento de los trastornos relacionados con traumas y factores de estrés que pueden ser objetivo de atención clínica (3 créditos).

Módulo 4. Clasificación clínica, evaluación, diagnóstico y tratamiento de los trastornos relacionados con la conducta alimentaria, el comportamiento agresivo y las adicciones (3,5 créditos).

Módulo 5. Clasificación clínica, evaluación, diagnóstico y tratamiento de los trastornos psicóticos y de la personalidad (3 créditos).

Módulo 6. Avances en los diferentes abordajes terapéuticos en la infancia y adolescencia, y con la familia (3,5 créditos).

La evaluación de cada asignatura se realizará mediante un examen tipo test del contenido y la resolución de casos clínicos.

EVALUACIÓN

La evaluación será el resultado de una autoevaluación tipo test de 20 preguntas (50%) y un informe de resolución de casos clínicos (50%) cada vez que finalice una asignatura. Hay 5 asignaturas. Las autoevaluaciones estarán abiertas durante todo el curso.

DIRECTORES ACADÉMICOS

Dr. Rafael Ballester



Catedrático Universitat Jaume I

Dra. Estefanía Ruiz



Profesora Contratada Doctora Universitat Jaume I.

PROFESORES

Dr. Abel Baquero



Psicólogo especialista en Patología Dual. Actualmente desarrolla su actividad asistencial en los diferentes recursos de tratamiento en adicciones de Proyecto Hombre-Fundación Amigó. Participa en el grupo de investigación TXP, a la vez que colaborador en proyectos sobre trastornos por consumo de sustancias y patología dual, es autor de capítulos de libro, publicaciones científicas y materiales específicos en el área de adicciones y salud mental. Miembro de diferentes sociedades científicas vinculadas a la psicopatología, y referee de diversas publicaciones.

Dra. Estefanía Ruiz



Profesora Contratada Doctora Universitat Jaume I de Castellón. Su labor docente, investigadora y profesional se desarrolla en el ámbito de la Psicología Clínica de la Salud, en concreto en el área de personalidad, evaluación y tratamientos psicológicos.

Ha participado en diversos proyectos de investigación a nivel nacional e internacional y es autora de distintas publicaciones académicas y científicas relacionadas con la infancia y la adolescencia.

Ha coordinado y gestionado programas de promoción de la salud mental en organismos públicos.

Es miembro de diferentes asociaciones científicas y profesionales de Psicología Clínica y Psicopatología.

Dña. Verónica Cervigón Carrasco



Personal Docente e Investigador en formación en el Departamento de Psicología Básica, Clínica y Psicobiología de la Universitat Jaume I.

Doctoranda en Psicología en la Universitat Jaume I de Castellón cuya tesis doctoral versa en relación con los factores cognitivos asociados al consumo problemático de pornografía online. Psicóloga General Sanitaria.

Dr. Ginés J. Llorca



Psicólogo clínico vía PIR por el Hospital La Plana de Vila-real.

Doctor en Psicología en la Universidad de Salamanca con proyecto becado FPI.

En la actualidad compagina su labor asistencial como Psicólogo Clínico para el Consorcio Hospitalario Provincial de Castellón (Desde 2006) en la Unidad de Trastornos de la Conducta Alimentaria con la docencia como Profesor Asociado Asistencial de la Universidad Jaume I.

Anteriormente fue Personal Investigador contratado doctor en la UJI y realizó intervenciones psicológicas en su Servicio Asistencia Psicológica así como docente en el Master en Psicología General Sanitaria de la UJI, Master Universitario en el Tratamiento del Dolor de Salamanca y en la Escuela Valenciana Enseñanza para la Salud (EVES).

Su labor investigadora se centra en los Trastornos de la Conducta Alimentaria.

Dr. Heliodoro Marco



Profesor Titular en el Departamento de Personalidad, Evaluación y Tratamientos psicológicos de la Universidad de Valencia. Psicólogo Especialista en Psicología Clínica y miembro del Servicio de Asistencia Psicológica de la Universitat Jaume I de Castellón. Coordinador Clínico del Hospital de Día para Trastornos Alimentarios y de la Personalidad de PREVI Castellón (2001-2018). Sus principales líneas de investigación son los tratamientos psicológicos a los trastornos de la conducta alimentaria y el trastorno límite de la personalidad.

Es formador y supervisor clínico de la Terapia Cognitivo Comportamental, Terapia Dialéctica Comportamental y Terapia Basada en el Sentido. Ha dirigido 9 tesis doctorales y es autor de varios libros y de publicaciones internacionales.

D. Humberto Echevarría

Médico psiquiatra vía M.I.R. por el Hospital Universitario y Politécnico La Fe de Valencia.



Acreditado, además, como especialista en patología dual, trastorno bipolar, psicofarmacología y psicoterapia cognitivo-conductual,

Actualmente ejerce su profesión como Coordinador Médico de la Unidad de Larga Estancia "Torre Bofilla" de Bétera (antiguo Hospital psiquiátrico de Bétera).

Tiene experiencia docente en la formación a profesionales de la salud mental y es colaborador de la Unidad Docente de Psiquiatría y Psicología Médica de la Universidad de Valencia. Ha participado en diversos proyectos de investigación y eventos científicos a nivel nacional e internacional. Asimismo, es autor y coautor de casos clínicos y de publicaciones académicas y científicas relacionadas con la psiquiatría y la psicología clínica.

D. Joaquim Puntí



Psicólogo clínico, psicoterapeuta supervisor acreditado por la EABCT (European Association of Behaviour and Cognitive Therapies) y la EFPA (European Federation of Psychologists' Associations). Profesor asociado laboral en el Departamento de Psicología Clínica y de la Salud de la Facultad de Psicología de la Universidad Autónoma de Barcelona. Miembro del Grupo para el Estudio y Tratamiento de las Autolesiones (GRETA).

Jefe de Sección de la Cartera de Servicios de Tratamiento Psicológico Infanto-Juvenil y de Hospital de Día de Salud Mental de Adolescentes del Hospital Parc Taulí (Sabadell, Barcelona). Responsable del programa de intervención psicológica en tentativas autolíticas en población adolescente (Codi Risc Suïcidi), de este centro sanitario.

Dr. Miguel Ángel Carrasco



Catedrático de Evaluación Psicológica en la Facultad de Psicología de la Universidad Nacional de Educación a Distancia. Su actividad investigadora y docente se ha centrado fundamentalmente en el ámbito clínico y pericial. Como investigador, viene trabajando en los últimos veinte años en el estudio de las emociones infantojuveniles, en general, y en la agresión y violencia infantil, en particular. Su interés se ha centrado en el estudio de numerosas variables relacionadas con el ajuste infantil y en el desarrollo de instrumentos de evaluación adaptados a este tipo de población. Ha publicado diversos artículos en revistas nacionales e internacionales y ha participado como autor en distintos libros relacionados con el campo de la evaluación clínica y forense. Como docente, imparte diferentes asignaturas en los programas de grado y postgrado de la universidad en la que trabaja. Es supervisor del Servicio de Psicología Aplicada de la UNED del que ha sido coordinador y director.

Dr. Rafael Ballester



Catedrático de la Universitat Jaume I de Castellón, sexólogo y psicólogo clínico, director del grupo de investigación "Psicología de la Salud: Prevención y Tratamiento" y director asistencial de la Unidad de Investigación sobre Sexualidad y Sida (Salusex- Unisexsida) de la Universitat Jaume I desde el año 2003. Investigador en cerca de 50 proyectos de investigación relacionado con los hábitos de salud de niños, adolescentes y jóvenes.

Es autor de libros, de aproximadamente 300 artículos en revistas de prestigio y de 500 trabajos en congresos nacionales e internacionales sobre la prevención y promoción de la salud, las adicciones comportamentales, la adicción al sexo y al cibersexo, o la diversidad sexual.

Dña. Teresa Querol



Psicóloga Clínica vía P.I.R. por el Hospital Clínico Universitario de Valencia, máster en Psicología Clínica y de la Salud por la Universidad de Valencia y con Formación en Terapia Familiar por Dictia Valencia (avalado por F.E.A.T.F.).

Actualmente es Facultativa Especialista de Área en Psicología Clínica en la Unidad de Salud Mental Infantil Gran Vía de Castellón.

Ha participado en congresos y eventos científicos relacionados con la psicopatología del desarrollo y ha ejercido como docente formando a residentes en competencias terapéuticas.

A nivel profesional tiene experiencia clínica en varias ciudades de Andalucía, Cataluña y Comunidad Valenciana dentro del Sistema de Salud Mental Pública y en el ámbito privado en trastornos mentales graves.

Dra. Verónica Guillen



Profesora Titular de la Facultad de Psicología de la Universidad de Valencia. Especialista en Psicología Clínica. Codirectora del Máster en Intervención Multidisciplinar en Trastornos de la Conducta Alimentaria y Trastornos de la Personalidad y Trastornos Emocionales (2007-Act.). Ha sido coordinadora clínica de la Unidad de Trastornos Alimentarios y de la Personalidad, PREVI (2000-2016). Actualmente, es presidenta de la asociación National Alliance for Borderline Personality Disorder Education en España (NEABPD-SPAIN), donde se realizan grupos para clínicos de Family Connections y familiares de personas con trastorno límite, desregulación emocional y conductas suicidas. <https://neabpdpain.org/>. También es Vocal de la Asociación Española de

Terapia Dialéctica Comportamental (SPAIN-DBT) y Miembro del CIBER: Centro de Investigación Biomédica en Red "Fisiopatología de la Obesidad y la Nutrición" (www.ciberobn.es).

Dra. M^a Carmen Casas García

Doctora en Psicología por la Universidad de Valencia y Licenciada en Psicopedagogía por la Universidad Nacional de Educación a Distancia. Es Profesora Asociada de la Facultad de Psicología de la Universidad de Valencia dentro del Departamento de personalidad, evaluación y tratamientos psicológicos, Profesora de la Universidad Católica de Valencia y ejerce como psicóloga clínica en un centro privado especializado en terapia familiar.

Es Terapeuta de Familia, acreditada por la Asociación de Terapeutas de Familia, Mediadores Familiares y Expertos en Intervenciones Sistémicas de la Comunidad Valenciana, y miembro de la misma desde 1998. También es miembro de la Federación Española de Asociaciones de Psicoterapeutas y de la Federación Española de Asociaciones de Terapeutas de Familia.

Dra. Noemí Pereda

Doctora en Psicología Clínica y de la Salud, Profesora Titular de Victimología, ICREA Academia 2016 y 2023, y directora del Grupo de Investigación en Victimización Infantil y Adolescente (GReVIA) de la Universidad de Barcelona. Se ha especializado en la victimología del desarrollo, destacando por su trabajo en la epidemiología de la victimización infantil en España y Latinoamérica. También ha analizado las consecuencias del terrorismo en la infancia y la adolescencia, los efectos para los niños y niñas de su uso como soldados, y la aplicación de medidas de justicia restaurativa para menores víctimas. Es experta en la implementación del modelo Barnahus en España y en la investigación de la explotación sexual infantil y adolescente del sistema

de protección.

Es asesora de la Oficina Regional Europea de la OMS, asesora experta de la organización Save the Children, miembro del consejo asesor del Síndic de Greuges de Catalunya, miembro de la comisión del Defensor del Pueblo, y patrona de la Fundación Vicki Bernadet para víctimas de abuso sexual infantil.

Dña. Inmaculada Montoya Castilla

Inmaculada Montoya Castilla es Catedrática en el Departamento de Personalidad, Evaluación y Tratamientos Psicológicos de la Universitat de València. Actualmente es directora del Máster propio de formación permanente en "Psicoterapia y Psicología Clínica: estrategias actuales de intervención", de la Universitat de València. Imparte docencia en grado de Psicología y en diferentes másteres oficiales y propios.

Es directora del grupo de investigación Educando en Emociones en Infancia y Adolescencia (grupo EMINA); tesorera de la Sociedad Científica para el Avance de la Psicología Clínica y de la Salud Infanto-Juvenil (Red Infancia); y, miembro de la Red de Universidades por la Infancia y Adolescencia (RUIA). En el área de salud investiga sobre repercusiones psicológicas de la enfermedad crónica en el paciente pediátrico y su familia, concretamente en diabetes mellitus tipo I y enfermedad respiratoria.

Dra. Montse Pamias

Licenciada en Medicina per la Universidad de Navarra. Doctora en Medicina per la Universitat Autònoma de Barcelona. Especialista en Psiquiatría.

Directora de Salut Mental, Sant Joan de Déu, Terres de LLeida, des del 2024.

Profesora asociada en la Universitat Autònoma de Barcelona (Departament de psiquiatria i medicina legal. Facultat de Medicina) y en la Universitat Internacional de Catalunya (Facultat de Medicina i de Psicologia).

Presidenta de la Societat Catalana de Psiquiatria Infanto-Juvenil (2012-17). Ha participado en más de 30 grupos de trabajo en el departament de salut de la generalitat de Catalunya, coordinando el grupo para la implementación de la guía clínica del TDAH y del paciente crónico complejo en psiquiatría infantil.

Ha participado en más de 30 artículos científicos en revistas indexados, y es miembro del CIBERSAM

Dña. Naiara Martínez Gómez

Naiara Martínez Gómez, Psicóloga General Sanitaria en el centro "Gomma psicólogos" y Especializada en Psicología en Diversidad Sexual y de Género (Colegio Oficial de Psicólogos). Actualmente trabaja como Técnica de Investigación en el programa "Acciones para la diversidad afectivo-sexual y de género" de la Universidad Jaume I y forma parte del equipo Salusex, departamento de Psicología Básica, Clínica y Psicobiología de la Universitat Jaume I, realizando labores de formación, investigación, asesoramiento psicológico y atención en el Punto Violeta-Rainbow. Su principal línea investigación es el estudio de la diversidad afectivo-sexual y de género, como resultado de este trabajo, ha colaborado en la divulgación y

transferencia del conocimiento científico a través de la publicación de artículos, revistas y comunicaciones en distintos congresos relacionados con la materia.

Dña. Dolores Garrote Petisco



Psicóloga clínica y escolar por la Universidad Central de Barcelona. Postgrado y Máster en Neuropsicología infantil y adulto por el centro UDAC-CTI. Máster en Neurociencias básicas y aplicadas por la Universidad de Valencia. Actualmente cursando máster en Altas Capacidades en la UNIR.

Integrante del equipo de la mesa de trabajo de Mujeres TEA de AETAPI. He participado en una variedad de cursos, jornadas, talleres tanto a nivel nacional como en países de Latinoamérica (Chile, México, Argentina, etc.) sobre diversa temática relacionada con el TEA.

Propietaria y Directora del Centro de PSICOLOGIA LOLA, centro especializado en el diagnóstico, intervención y asesoramiento sobre el TEA, ubicado en Valencia (España). Mi labor profesional se ha orientado desde hace más de veinte años al ámbito del espectro del autismo tanto a nivel clínico (haciendo evaluaciones diagnósticas, intervención) como a nivel formativo participando en una variedad de talleres, jornadas, congresos sobre la temática.

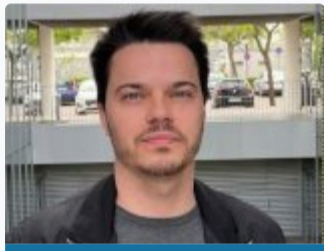
Dña. María Jesús Endrino



Es Psicóloga Sanitaria y tiene un Máster en Altas Capacidades por la Universidad de Valencia. Cursó la primera edición del Experto en Evaluación e Intervención Psicológica en Niños y Adolescentes de la UJI. Tiene formación en dificultades de aprendizaje y en Trastornos del Neurodesarrollo y, actualmente, es Orientadora Educativa. Empezó trabajando en un centro educativo concertado como orientadora y fue Técnico Especialista en Menores en varios centros de acogida durante cuatro años.

Hace nueve años, emprendió como psicóloga y abrió el centro privado de psicología Espai de Psicologia i Aprenentatge en Vila-real. En ese centro, es supervisora de alumnos de prácticas externas del Máster General Sanitario de la UJI y de la UNIR y del grado en psicología de esta última. También trabaja como psicóloga en la Asociación Castellonense de Altas Capacidades, ACAST, donde ha impartido cursos de formación sobre las altas capacidades al profesorado de centros educativos de primaria y secundaria y a profesionales de la salud en centros privados.

D. Carlos García Montoliu



Psicólogo General Sanitario, Personal Investigador en Formación en el Departamento de Psicología Básica, Clínica y Psicobiología de la Universitat Jaume I y miembro del grupo de Investigación Salusex de la Universitat Jaume I.

Ha participado en distintas publicaciones académicas y científicas relacionadas con la infancia y la adolescencia. Actualmente, se encuentra realizando una investigación auspiciada por la Generalitat Valenciana, que trata de analizar el perfil diferencial en variables sociodemográficas, familiares, sociales, psicológicas y sexuales de delinquentes sexuales juveniles y delinquentes juveniles que han cometido delitos de otra índole que se encuentran bajo medidas judiciales en residencias socioeducativas de la Comunidad Valenciana.

Dra. Azucena García Palacios



Azucena García Palacios (Orcid 0000-0001-9250-8714; Scopus ID 55917735200) es Catedrática de Psicopatología y directora del equipo de investigación LABSITEC de la Universitat Jaume I.

Su línea principal se centra en la mejora de las intervenciones psicológicas sobre todo en los trastornos emocionales, los trastornos de la personalidad y el dolor crónico. Su grupo es líder a nivel internacional en la aplicación de las TICs en el ámbito de la Psicología Clínica y de la Salud. Ha participado como investigadora en más de 30 proyectos de investigación financiados por entidades nacionales y por la Unión Europea.

Es autora de más de 200 artículos (Scopus h = 50). Ha realizado diversas estancias en las que ha consolidado relaciones con grupos de investigación de excelencia como los dirigidos por el Dr. Hunter Hoffman y la Dra. Marsha Linehan en la Universidad de Washington. Es presidenta de la Asociación Española de DBT.

Dña. María José Miñano



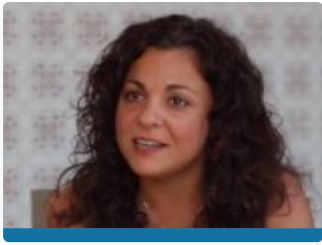
Psicóloga clínica del Hospital Universitario Corporación Sanitaria Parc Taulí, de Sabadell. Es especialista en el tratamiento y el estudio de los trastornos mentales de aparición en la infancia y adolescencia.

A nivel asistencial la mayor parte de su labor se ha centrado en el trabajo con adolescentes hospitalizados en unidades de agudos y con diagnóstico de trastornos del espectro psicótico o afectivo, y en el abordaje ambulatorio de los mismos formando parte de equipos interdisciplinares especializados.

Ha participado en diversos proyectos de investigación, dando lugar a la obtención del Diploma de Estudios Avanzados con el trabajo titulado "Perfil neurocognitivo y edad de inicio de la psicosis, estudio comparativo en pacientes de inicio infantil, adolescente y adulto", bajo la dirección de la Dra. Lourdes Fañanás Saura. También ha publicado diversos trabajos en revistas a de calado internacional.

Dña. M^a José Ridaura Costa

Psicóloga licenciada por la Universidad de Valencia, psicóloga general sanitaria acreditada, Máster en Psicología Clínica por el Centro de Terapia de Conducta de Valencia y Experta en violencia filio-parental y problemas de conducta.



Desde hace más de 20 años ha combinado su trabajo en el ámbito privado como psicóloga en el abordaje clínico de problemas emocionales de personas adultas e infantes, con su trabajo en Fundación Amigó, 10 años como psicóloga del equipo técnico de una residencia socioeducativa y 10 años como directora de una residencia para casos judicializados por violencia filio-parental. Actualmente es una de las psicólogas del equipo de la clínica LAP Psicología. Salud y Bienestar de Valencia.

Es vicepresidenta de la Sociedad Española para el Estudio de la Violencia Filio-parental (SEVIFIP) y docente en diferentes formaciones posgrado de las Universidades de Valencia, de la Jaime I de Castellón y de la Autónoma de Madrid. Participa como ponente en diferentes cursos, seminarios y congresos. Tiene publicados artículos y capítulos de libros sobre adolescentes vulnerables y violencia filio-parental, y es co-autora del "Manual de intervención para familias y menores con conductas de maltrato" (2010).

*El profesorado puede sufrir cambios

OPINIONES DE ANTIGUOS ALUMNOS

Curso 2023/2024

"Este curso de experto fue un descubrimiento que hoy recomiendo a todo aquel que quiera especializarse en psicología clínica infantojuvenil, tanto por su contenido como por la dinámica de las clases, y sobre todo por las y los profesionales que las imparten. Es un placer escuchar cómo comparten sus experiencias, un extra de aprendizaje que no se adquiere con la teoría sino con la práctica habitual de esta profesión tan bonita. En ese sentido, me hubiese gustado tener la posibilidad de realizar prácticas curriculares. Es algo que me parece necesario y he echado en falta, pero entiendo el motivo, la cantidad de créditos que implicaría y que no hay de dónde sacar, pues no faltan asignaturas. Ha sido un curso que volvería a hacer con gusto. Muchas gracias".

Silvia Calero Valencia

Graduada en Psicología, Universitat Jaume I

"El curso ha superado mis expectativas, no solo por el conocimiento adquirido de los profesores que impartieron las clases, sino también porque me ha permitido aplicar lo aprendido en mi entorno laboral y hacer crecer proyectos en la ONG donde trabajo".

Ilse Roda Gasó

Psicóloga del Centro de Desarrollo Rural Alt Maestrat

"Este año he disfrutado realizando el Posgrado, la calidad del profesorado excelente, muy práctico y una atención personalizada. Muy recomendable para el ejercicio profesional".

María José Simón Andrés

Psicóloga

"Mi experiencia en el posgrado ha sido muy satisfactoria, mi objetivo era ampliar mis conocimientos en el área infanto-juvenil y se han cumplido mis expectativas. Los profesores/as que han impartido las asignaturas son grandes referentes en su campo y han aportado de forma cercana una gran amplitud de conocimiento sobre el tema. Además, me gustaría resaltar la flexibilidad en la modalidad ya que se adapta muy bien a la vida personal y profesional, y la orientación práctica que se imparte. Es un buen recurso para actualizarse y aprender más sobre el perfil infantil y adolescente, lo recomiendo".

Alba López Montoyo

Psicóloga Sanitaria y Profesora Asociada en la Universitat Jaume I

"Recomendaría el Curso de Experto en Psicología Clínica Infanto-Juvenil por la excelencia de su cuerpo docente, compuesto por profesionales que combinan su experiencia académica con la práctica clínica diaria. El contenido del curso es muy completo y variado. Además, la flexibilidad que ofrece el programa nos permite a los estudiantes, adaptarnos al ritmo de estudio, dependiendo de nuestras necesidades personales y profesionales. Hay que destacar también el ambiente de colaboración y la accesibilidad de los profesores, quienes siempre están dispuestos a resolver dudas. En mi opinión, creo que este curso es una buena opción tanto para recién graduados como para profesionales en activo que quieran profundizar sus conocimientos y habilidades en este el área infanto-juvenil".

Rosana Royo Sábado

Psicóloga

"Este postgrado me ha ayudado a sentirme más segura a la hora de trabajar con la población infantojuvenil. Da muchos recuerdos y materiales prácticos que puedes aplicar, además hay docentes que son una maravilla con los que he aprendido mucho".

Yaiza Jiménez Pérez

Psicóloga General Sanitaria

"Este postgrado me va a permitir seguir trabajando en el ámbito privado con adolescentes y niños que, en mi caso, al trabajar con una asociación de TOC me va a ser muy útil. Creo que este postgrado me ha preparado para poder desarrollarme como terapeuta y poder comprender mejor todos los trastornos que abarcan estas franjas de edad. La facilidad de poder tener las clases online o poderlas revisar en otro momento me ha facilitado mucho el decidir realizarlo, ya que por la falta de tiempo por mi trabajo y residir en otra provincia de España me ha facilitado el seguimiento".

Héctor Peris González

Psicólogo General Sanitario. Autónomo y socio y colaborador en terapias y talleres en la Asociación TOC HISPALIS en Sevilla

"El curso de Experto/a en Evaluación e Intervención en Psicología Clínica Infantil y Adolescente me ha parecido un curso muy completo, ya que aborda la evaluación y los distintos tratamientos, para cada uno de los trastornos, que podemos encontrarnos en la práctica clínica, en niños/as y adolescentes. Todo ello explicado por docentes con amplia experiencia, cuyas clases me han parecido muy amenas. También me ha gustado mucho la flexibilidad a la hora de asistir a las clases; ya que se puede combinar el modo presencial, en streaming o en diferido, según las necesidades. Estoy muy satisfecha de haberlo realizado".

Susana Lonjedo Grau

Psicóloga con habilitación sanitaria

Otros cursos académicos

"El curso de Experto en Evaluación e intervención en Psicología Clínica Infantil Adolescente diría que es la formación en la que más he aprendido, y eso que estudié un máster universitario, otros expertos y varios cursos. Me ha gustado mucho porque el material está actualizado, cosa que no ocurre en otras formaciones. El profesorado es muy accesible, puedes contactar con ellos si te surge alguna duda y el material que preparan para las clases es muy ameno y práctico. Yo realicé el experto de manera Online, en diferido, con una buena organización es factible trabajar y sacarte el postgrado. Quiero destacar el trabajo de todos los que hay tras las pantallas, informáticos y técnicos... Cualquier error del aula virtual, cualquier problema a la hora de descargar material o del visionado de las clases, un solo email a Carlos y el problema estaba solucionado casi al momento. Sin duda recomiendo esta formación."

Lucía Gómez. Psicóloga Programa ASPA (Madrid)

"Del Curso de Experto en Evaluación en Intervención en Psicología Clínica Infantil y Adolescente destacaría la calidad el temario impartido así como la metodología. El temario abarca y profundiza en todos los ámbitos de la psicología infantil. La metodología te permite seguir las clases a tu ritmo, pudiendo compatibilizar el curso con el ámbito laboral. Sin duda, un acierto."

Sarah Leal, Psicóloga General Sanitaria

"Recomendaría el Curso de Experto en Evaluación e Intervención en Psicología Clínica Infantil y Adolescente por su calidad docente, profesores que además de su labor como docentes trabajan con pacientes y nos permiten aprender desde la práctica; porque la formación es muy completa en cuanto a contenido, abarcando toda la clínica y psicopatología infantojuvenil; por la flexibilidad que el curso ofrece, permitiéndote llevar tu propio ritmo de trabajo; por el compañerismo y accesibilidad al profesorado, coordinación y dirección del curso"

Paula Mas. Psicóloga en Latiendo Juntos (Valencia)

"Este postgrado es recomendable tanto a recién graduados como para profesionales en activo, ya que profundiza en los diversos trastornos que tienen origen en la infancia y adolescencia. A destacar, el reconocimiento de los profesores que imparten las clases, siendo cada uno de ellos experto en ese ámbito, además de tener experiencia en docencia, investigación y práctica profesional. El temario se basa en protocolos que han mostrado una alta eficacia, lo que te permite estar al día en los tratamientos adecuados para cada trastorno. Asimismo, la asistencia a las clases, te ayuda a mejorar las habilidades terapéuticas, recibiendo feedback por parte del profesorado y resolviendo las posibles dudas que puedan surgir. En definitiva, me parece una excelente opción para formarte y mantenerte actualizado en la práctica clínica infantil."

Paula del Moral Selma. Psicóloga en Clínica Lledó (Castellón)

"Considero que disponer de una base de formación en psicología clínica infantil es fundamental para comprender la psicopatología tanto en infancia como en adultos, así como adecuar los tratamientos a las características evolutivas de cada paciente. La realización de este postgrado me ha permitido profundizar tanto conocimientos prácticos como teóricos en éste ámbito. Destacaría la orientación práctica de sus clases, la flexibilidad de sus modalidades y la especialidad de los profesionales".

Naroa Serrano Moragón. Psicóloga general sanitaria y estudiante PIR

"Se trata de un curso que destaca por la amplia cantidad de temas que abarca, alguno de ellos de rabiosa actualidad; por la calidad del profesorado, siendo la mayoría expertos a efectos prácticos en los temas que imparten; y por la amplia flexibilidad metodológica que ofrece, ya que puedes seguir las clases bien de forma asistencial o bien desde casa. Todo ello se ve reforzado por ser una buena oportunidad para compartir espacios y opiniones con otros profesionales."

Olga Fenández. Investigadora de la Universitat de València.

"El curso de Psicología Clínica Infantil y Adolescente me ha parecido muy interesante. Aborda las diferentes psicopatologías del desarrollo a través de ponencias de profesionales expertos en diversas áreas, proporcionando conocimientos teóricos, experiencias personales relacionadas con la práctica clínica y la posibilidad de aplicar lo aprendido mediante ejercicios y casos prácticos. Personalmente, todo ello me ha llevado a adquirir nuevas herramientas y materiales muy útiles de las que actualmente me sirvo en el trabajo. En mi opinión, si lo que interesa es el trabajo con niños, este curso es un buen complemento al Grado en Psicología."

Raquel Bravo Gimeno. Psicóloga del S.A.D.E (Servicio municipal de ayuda a domicilio educativa)

"Elegiría el Curso de Experto en Evaluación e Intervención en Psicología Clínica Infantil y Adolescente por el temario, porque abarca muchas de las áreas necesarias en la evaluación e intervención con niños; por el contenido, porque los temas están enfocados hacia la parte práctica, que es lo que realmente necesitamos para nuestra profesión; por los profesores, expertos en sus materias y accesibles y por la flexibilidad metodológica, porque puedes hacerlo desde casa o asistiendo a las clases según tu propio ritmo de trabajo. Y personalmente, me ha abierto la puerta hacia un apasionante mundo nuevo: el de la investigación aplicada a la clínica."

María Jesús Endrino. Psicóloga en Espai de Psicologia i Aprenentatge y en ACAST

"Con un amplio abanico de docentes, todos ellos profesionales de reconocido prestigio en los distintos ámbitos que se han tratado, este curso de experto es totalmente recomendable para todo profesional y/o estudiante que desee dedicarse a la práctica clínica con niños y adolescentes. Centrado en la evaluación y el diseño de la intervención, considero que me ha resultado de gran utilidad para abordar con más eficacia la práctica diaria en mi consulta, mejorando notablemente mis habilidades terapéuticas. A destacar, la profesionalidad y la proximidad de todo el profesorado, que nos ha brindado los conocimientos de su experiencia profesional, así como su disponibilidad para atender cualquier duda."

Lucía Sales Trisol. Psicóloga en Entre Vocals

"Es un postgrado enfocado a la práctica clínica, cómo evaluar y cómo diseñar el tratamiento. Los profesores son de los mejores especialistas en cada ámbito a nivel nacional, es una oportunidad única para preguntarles dudas sobre el tema a tratar (a mí me han ayudado con algunos casos que tengo en mi consulta privada y se lo agradezco enormemente. Termine el postgrado con muchas experiencias y sensaciones positivas y, sobre todo, con mayor soltura y flexibilidad en las terapias con mis pacientes. Sin duda lo recomiendo a quien esté pensando en formarse en el campo de la Psicología Infantil."

Cristina García Chamorro. Psicóloga en Paurales Tendres

"Posgrado del que poder obtener un gran aprendizaje tanto por la calidad de profesionales que imparten las asignaturas como por la implicación del equipo coordinador en que todo salga bien. Además, al ser un curso con plazas limitadas se establece lazos con los compañeros que permite seguir enriqueciéndote creciendo profesional y personalmente."

María Rosa Pastor Bustos. Psicóloga en ClínicaArrels

"Destacar la profesionalidad de la coordinación del curso a la hora de traer a los ponentes, realizar las evaluaciones y la tutorización de los trabajos. Los ponentes que han realizado las clases han sido expertos en su campo y las ponencias han sido adecuadas e interesantes. Curso muy completo y práctico en general."

Raquel Nieto Garoz. Psicóloga en ACAST y en La Catalpa

"Fa un any, quan vaig acabar la carrera de Magisteri de Primària, em vaig plantejar seguir estudiant per a perfeccionar els meus coneixements i aconseguir una formació que em permeta desenvolupar amb èxit la professió de mestra. Vaig reflexionar i vaig tractar de cercar què coneixements vull i necessite reforçar, quin temps puc dedicar a açò i què m'agradaria treballar en un futur. Durant les meues estades en practiques de mestra, em vaig adonar de la gran diversitat d'alumnes que necessiten un suport diferent, no merament transmetre coneixements mitjançant lliçons magistrals sinó donar respostes a les seues necessitats educatives. Entre diverses ofertes de la Universitat Jaume I, vaig trobar, la més ajustada a les meues expectatives, Experta en avaluació i Intervenció en Psicopatologia Infantil i Adolescent. Vaig escollir la modalitat On-line, ja que, la meua vida laboral em va impedir assistir a classes presencials. No obstant açò, aquesta modalitat no m'ha impedit interaccionar amb els meus companys. Mitjançant els treballs optatius hem intercanviat opinions i hem après junts. Els continguts del curs han estat molt elaborats i agraiç als professors que ens han presentat els seminaris, per la naturalitat i professionalitat que han transmès a llarg del curs i per la disposició d'aportar material

complementari. L'equip directiu ha estat en contacte amb nosaltres tot el temps, orientant-nos, donant-nos feedback, motivant-nos o resolent-nos dubtes. Ha sigut fonamental el suport a través de les tutories per a consolidar els coneixements i traure rendiment dels estudis. Puc afirmar que estic molt bé preparada, que he après molt més del que pensava. No m'ha resultat difícil en cap moment encara que la meua dedicació ha sigut màxima per a dur a terme aquesta formació. Estic convençuda que tots els mestres necessiten una formació similar per a poder estar a l'altura del sistema educatiu actual."

Viorica Tarigradeanu. Maestra de primaria, clases particulares

"Recomendaría este postgrado a todo aquel profesional del ámbito de la psicología que esté interesado en profundizar conocimientos tanto de la población infantil como adolescente, ya que va más allá de la mayoría de formación que se nos ofrece al enfatizar en su aplicación en la práctica y al ofrecernos una gran variedad de materiales tanto de evaluación como de intervención. Asimismo los profesores que han venido a impartir los módulos se nota que tienen una notable experiencia y han sido capaces de transmitirnos grandes cantidades de información de manera muy sencilla y asequible."

Maria Astasio Centelles. Psicóloga y estudiante PIR

"Recomiendo el Curso de Experto en Evaluación e Intervención en Psicología Clínica Infantil y Adolescente porque el temario profundiza en los diversos trastornos que tienen origen en la infancia y en la adolescencia. Está centrado en la evaluación y el diseño de la intervención y personalmente me ha permitido adquirir nuevas herramientas, materiales y habilidades terapéuticas para abordar con mayor eficacia la práctica diaria con niños y adolescentes. A destacar la profesionalidad y proximidad de todo el profesorado y la implicación del equipo organizador. "

Sandra Soria Borrás. Psicóloga Infantil en Paraules Tendres (La Vall d'Uixó, Castellón)

"Este postgrado me ha permitido profundizar en la psicología clínica infantil y adolescente, aprendiendo a evaluar e intervenir en diversos trastornos, todo ello de modo ameno y con una metodología muy práctica. Asimismo, es un curso que te permite poder compaginarlo con otras actividades, como estudios o trabajo, puesto que proporciona una gran flexibilidad a los alumnos. Cabe destacar la profesionalidad de los docentes, todos ellos con gran experiencia en el ámbito de la psicología clínica infantil y juvenil. Además, durante las clases se crea un ambiente muy cercano al tratarse de grupos reducidos, permitiendo conocer a compañeros/as que están interesados en el mismo ámbito que tú y establecer unas muy buenas amistades."

Sandra Rojas Rodríguez. Psicóloga general sanitaria

"El Curso de Experto en Evaluación e Intervención en Psicología Clínica Infantil y Adolescente, ha sido para mí una actualización de mis conocimientos y nuevas técnicas de trabajo en psicología infantil y adolescente, siendo muy aplicable también a la psicología de adultos. He profundizado en los diversos trastornos que tienen su origen en la infancia, a evaluarlos y su intervención. El profesorado es experto en el ámbito que imparte, y de fácil acceso para resolver o profundizar cualquier cuestión particular del alumno, siendo las clases teórico - prácticas muy amenas. El profesorado ha sido muy generoso en poner a nuestro acceso herramientas de trabajo, bibliografía de calidad, nuevos métodos de trabajo y conocimientos actualizados. Recomiendo este curso a los terapeutas y a profesionales de la educación o la salud para hacer su trabajo con profesionalidad."

Carmina Claramonte. Consulta de Psicología Carmina Claramonte (Almazora, Castellón)

"Si vais a trabajar o estáis trabajando con niños y adolescentes, es imprescindible realizar este curso. El contenido, el profesorado y la coordinación de este, de diez. La metodología para seguir las clases, prácticamente "a la carta", atendiendo las necesidades de cada caso. Además, los módulos o asignaturas han sido como pequeñas cápsulas o dosis de información muy bien estructuradas, siempre de la misma manera: definición/causas, instrumentos de evaluación, estrategias de intervención, que ha hecho muy agradable y sencillo el seguimiento y estudio de cada tema. Realizar esta formación ha supuesto en mi caso, una actualización y ampliación de conocimientos que me han permitido perfeccionar mi trabajo diario con los más jóvenes. Así que os lo recomiendo 100%."

Inma Usó Guiral. Técnica Superior de la Unidad de Apoyo Educativo de la UJI. Consulta de Psicología Inma Usó (Vila-real, Castellón)

"Al principio del curso tenía dudas sobre lo que me iba a encontrar pues aunque soy graduada en Psicología, me estoy especializando en el campo de la Neurociencia, tenía la necesidad de cerciorarme si había elegido el camino correcto y este postgrado me ha permitido darme cuenta que quiero continuar formándome como Psicóloga Clínica, y el campo de infantil y adolescentes me parece de lo más interesante. Los profesionales que han impartido las clases lo han hecho de una forma excepcional, con mucha experiencia en su campo y sobre todo con la capacidad de transmisión de conocimiento. Nos han facilitado muchísima cantidad de herramientas y material de estudio. Destaco por encima de todo el enfoque práctico con el cual se han impartido la mayoría de las clases. Lo recomendaría sin lugar a dudas a todo aquel que desee ampliar su formación ya sea estudiante o un profesional con práctica clínica."

Verónica Espinosa Fernández. Graduada en Psicología y estudiante de doctorado.

"Recomiendo sin dudas el Curso de Experto en Evaluación e Intervención en Psicología Clínica Infantil y Adolescente. Ha sido una experiencia muy enriquecedora por la calidad profesional y humana de los docentes, la organización y la formación recibida. Se trata de una formación que complementa la teoría con la inabarcable experiencia clínica que acumulan los profesionales que se brindan en cada clase. Del mismo modo, resulta muy flexible en cuanto a horarios y disposición para las personas que trabajamos. Una opción de formación por completo recomendable."

Bárbara Barrientos. Coordinadora de Vivienda Tutelada de trastorno mental grave (Asociación L'auró)

"El Curso de Experto en Evaluación e Intervención en Psicología Clínica Infantil y Adolescente es totalmente recomendable para todos aquellos profesionales, estudiantes y personas cercanas a la psicología que quieran adquirir herramientas de evaluación y manejo de casos en el área infanto-juvenil. De este curso destaca un equipo docente profesional y cercano al alumnado, permitiendo un aprendizaje amplio y práctico en la psicopatología infantil".

Pablo Bojados Rodríguez. Director de Centros de Protección y Acogida de Menores (Burriana).

"Si necesitas ampliar conocimientos y habilidades en el ámbito de la psicología clínica infantil y adolescente, este curso aporta un amplio material impartido por excelentes profesionales con experiencia en docencia, investigación y en la práctica.

Destacar la organización del mismo y las facilidades que te brindan para poder cursarlo dado que se imparte en diferentes modalidades. Sin duda alguna, lo recomiendo. "

Mireia Girón, psicóloga en Probabilidad Zero.

"Recomendaría sin ninguna duda el Curso de Experto en Evaluación e Intervención en Psicología Clínica Infantil y Adolescente a todas aquellas personas que estén directamente relacionadas con el ámbito infanto-juvenil porque, aparte de refrescar algunos de los conocimientos aprendidos durante la carrera de psicología, amplía y profundiza en gran medida, en todos aquellos trastornos y dificultades que tienen lugar durante la infancia y adolescencia, dando una gran cantidad de recursos (artículos, libros, películas, guías, protocolos, juegos, webs...), técnicas y habilidades terapéuticas, tanto en detección, como en tratamiento e intervención.

Además, el profesorado es docente, pero, a su vez, clínico y experto en la materia que cada uno de ellos imparte, por lo que esto enriquece la calidad de las sesiones, que son teóricas y a la vez, muy prácticas y dinámicas.

Para mí, este curso ha sido una experiencia llena de aprendizaje y crecimiento personal, junto a unos compañeros geniales."

Carme Guinot Artero. Psicóloga y estudiante del máster en Psicología General Sanitaria.

"Este posgrado permite tener una visión global de los posibles problemas de salud mental que puedan interrumpir el proyecto de vida de los infantes y adolescentes, además de proporcionar las herramientas necesarias para intervenir y mejorar la vida de las personas con algún tipo de trastorno mental. Esto es gracias a la alta cualificación, organización y variedad de los profesionales docentes, ya que, por norma general, cada fin de semana hay un profesional nuevo que es experto en la materia que va a impartir, ofreciendo una gran cantidad de recursos avalados por la ciencia como efectivos y lo más actualizados posible. Llevando la practicidad de las clases a su máximo nivel, por ejemplo, con roleplaying en clase, estudio de casos reales, creación de material y pautas para una buena evaluación e intervención y debates.

Otro de los puntos fuertes de este posgrado es la accesibilidad y libertad que tienes a la hora de afrontar su contenido ya que dispones de tres tipos de modalidades: presencial, visualización en directo de la clase desde cualquier dispositivo electrónico en el lugar que tú elijas y visualización de la clase cuándo puedas, una vez subida en el Aula Virtual."

Edwin Arias, Psicólogo y estudiante del máster en Rehabilitación Psicosocial.

Como médico en proceso de especialización consideraba muy importante ampliar mi formación en los trastornos que sufre la población infantil y adolescente. El "Curso de experto en Evaluación e intervención en Psicología Clínica infantil y Adolescente" me ha aportado los conocimientos que buscaba. Estoy muy agradecida por la formación recibida. Mi experiencia ha sido excelente tanto por la calidad y amplitud del temario impartido como la flexibilidad del curso y sobre todo por la profesionalidad y cercanía del profesorado.

Carolina Sánchez Trujillo. Médico residente de Medicina familiar y Comunitaria (Castellón)

"Recomendaría este postgrado a cualquier persona que quiera profundizar más sobre la psicología clínica en niños y adolescentes, pero más aún a personas cuyos estudios o trabajos estén relacionados con menores, ya sean psicólogos, trabajadores sociales, pedagogos, maestros, etc. Con una gran variedad de temas de actualidad y profesorado experto en la materia y activos en su ámbito profesional, personalmente este postgrado me ha ayudado a conocer mejor sobre el gran mundo y trabajo que tenemos que hacer con los menores. Muy recomendable"

Carlos Bayarri Guerrero. Psicólogo en Galtee Clinic Ltd. (Irlanda)

"Más que satisfecha tras cursar este postgrado. Destacaría muchas cosas positivas. La primera sin duda, es la flexibilidad del programa. Al trabajar me era imposible acudir presencialmente o conectarme online, por lo que ver las clases en diferido cuando disponía de tiempo, ha sido estupendo. En segundo lugar, destacar la profesionalidad de todos los profesores. Increíble sus currículums. Puedo decir que todas las clases han sido magistrales, dinámicas y sobre todo cercanas. La parte práctica, donde exponían casos reales, la disfrutaba muchísimo. En tercer lugar, la rapidez y eficacia a la hora de contestar cualquier duda, mensaje o problema que surgía. Es un postgrado muy completo, tiene muchos módulos, por lo que puedes ver los diferentes ámbitos de la psicología desde una perspectiva más práctica que teórica.

Volvería a cursarlo, porque es muy enriquecedor. Para mi ha sido la ampliación de la carrera del grado en psicología. Lo recomendaría sin duda a todos los estudiantes que finalizan el grado en psicología, para reforzar conocimientos y sobretodo disfrutar de esta profesión, que es Preciosa".

María de Sande Tarín, graduada en Psicología. (Valencia)

"Recomiendo encarecidamente realizar esta formación de postgrado a todos aquellos profesionales de la psicología o relacionados que no dispongan de las herramientas suficientes a la hora de trabajar con población infanto-juvenil, ya que es un sector que requiere de una formación específica y una adaptación de los tratamientos al periodo evolutivo de cada niño. Gracias a la modalidad virtual y a la opción de ver las clases en diferido he podido compaginar mis estudios con el trabajo asistencial durante este curso escolar. Por último, destacar la variedad de temas impartidos y la calidad del profesorado."

Cristina Martín Vallejo. Psicóloga en Psicoemociones (Arganda del Rey, Madrid)

"Llevo años ejerciendo como psicóloga clínica en adultos y quería completar mi formación en la parte de infantil.

Recomiendo el curso de Experto en Psicología Clínica Infanto-Juvenil de la UJI por el temario variado que oferta, así como por los docentes. Todos ellos son profesionales en activo, lo que proporciona una parte de práctica, conocimiento real y actualizado de lo que están explicando que otros postgrados no dan.

También el hecho de poder combinar las tres modalidades (presencial, on line en directo o diferido) hace que puedas compatibilizarlo con la vida laboral y familiar.

Como todas las formaciones, hay algunos aspectos menores que se podrían mejorar, pero yo personalmente, lo volvería a cursar".

Rosella Mallol Sales. Psicóloga General Sanitaria habilitada y Neuropsicóloga. Centro privado. Castellón.

"Un postgrado más que recomendable. He podido compaginarlo con mi trabajo gracias a su formato tanto online como presencial. A destacar, la calidad del profesorado, expertos en la materia y con una amplia trayectoria profesional; y un temario actualizado con materiales extra de consulta. Agradecer la disponibilidad de la dirección del curso y a Rafa Bernal, siempre solventando cualquier incidencia que pudiera surgir y facilitando el acceso a materiales e información interesantes"

Toñi López Ossorio Educadora en Vivienda Supervisada de Salud Mental

INFORMACIÓN SOBRE LA MATRÍCULA

IMPORTE DE LA MATRÍCULA

1.295 euros

Tarifa SAUJI Premium. Para optar a la aplicación a esta tarifa, selecciónala en el momento de la inscripción. [Consulta requisitos y condiciones](#)

*[*Consulta nuestras Fuentes de Financiación](#)*

DOCUMENTACIÓN QUE HAY QUE APORTAR

- 1 Fotocopias del título
- 1 fotocopia del DNI (alumnos extranjeros, NIE o pasaporte).
- Justificante del ingreso de 300 € como reserva de plaza
- Número de cuenta para hacer efectiva la domiciliación bancaria

MODALIDADES DE PAGO

Los alumnos que deseen matricularse en este Curso de Experto, deben efectuar en el momento de la matrícula, un ingreso de 300 € a cuenta, en concepto de reserva de plaza y cumplimentar el "Formulario de Inscripción".

Nº de cuenta: ES64- 2100-4236-14-2200003795 (Entidad: La Caixa)

Resto del pago de la matrícula

1. Ingreso/Transferencia Bancaria: Nº de cuenta: ES64-2100-4236-14-2200003795 (Entidad: La Caixa)
2. Domiciliación bancaria: Junto a la documentación que hay que aportar a la hora de realizar la matrícula se deberá entregar un

número de cuenta para poder hacer efectivo la domiciliación bancaria, que se realizará al inicio del Curso.

3. Existen fuentes de financiación personalizadas

Si quiere concertar una **tutoría personalizada** con el director del curso, puede hacerlo enviando un correo a formacion@fue.uji.es

1. ¿Qué diferencia hay entre un título de especialización y un título de experto o experta?

Los diplomas de especialización tienen una carga lectiva de entre 30 y 60 créditos ECTS, mientras que los títulos de experto o experta son de menor carga lectiva y comprenden entre 15 y 29 créditos ECTS.

2. ¿Dónde puedo informarme de los trámites y plazos oficiales de solicitud de preinscripción al curso?

3. ¿Cuándo y dónde puedo hacer la preinscripción y la matrícula?

4. ¿Qué documentación debo presentar junto con mi solicitud de admisión?

5. ¿Puedo acceder al curso con una titulación de acceso extranjera?

6. ¿Dónde se cursa?

7. ¿Cuáles son las formas de pago?

8. ¿Es obligatoria la asistencia a las clases presenciales?

9. Si no he acabado la carrera, ¿puedo cursarlo?

10. Si no tengo titulación universitaria, ¿puedo cursarlo?

11. ¿Existe la posibilidad de realizar prácticas en empresas o instituciones?

12. ¿Qué es un crédito ECTS?

13. ¿Qué pasa si suspendo una asignatura?

14. ¿Qué es el Aula Virtual?

15. ¿Quién expide los títulos de postgrado?

16. ¿En la cantidad abonada en la matrícula se incluyen las tasas de expedición del título?

17. ¿Cuál es la política de cancelación y devolución?

BONIFICADO POR LA FUNDAE

La formación de la FUE-UJI puede ser bonificable a través de la FUNDAE para la formación en el empleo (FTFE).

Para poder acceder a las ayudas para formación se deben cumplir esencialmente los siguientes requisitos:

1. La persona participante debe ser un trabajador por cuenta ajena, (no autónomos ni administraciones públicas).
2. La formación debe ser pagada por la empresa.
3. La empresa debe tener ubicación en el territorio español.

Toda empresa dispone cada año de un crédito para gastar en formación. Para calcular dicho crédito hay que considerar dos factores:

1. Plantilla media del año anterior.
2. Importe (total) de las bases de cotización por contingencias profesionales pagadas por la empresa en el año anterior.

A partir de ahí, y en función del número de personal en plantilla, se aplicará un porcentaje de bonificación.

El coste máximo bonificable de cada curso dependerá del número de personas participantes, la modalidad y duración del curso.

Si tienen pensado realizar algún curso de los que ofrecemos en el catálogo de la FUE-UJI y quieren bonificarse, pueden ponerse en contacto con formacion@fue.uji.es o al teléfono 964 387 212 y estaremos encantados de asesorarles

Si decides hacer un Curso de Postgrado con nosotros dispondrás de tu carné de estudiante de la Universitat Jaume I y de todos los beneficios que esto supone.

UN CAMPUS ÚNICO. La UJI ofrece toda su formación reglada en un único campus, moderno y atractivo, que permite unas relaciones humanas más próximas. El campus cuenta con unas modernas instalaciones que concentran actividades académicas e investigadoras, culturales y sociales que enriquecen la vida universitaria. <http://www.campus.uji.es>.

PRÁCTICAS EN EMPRESAS Y EMPLEO. La Oficina de Inserción Profesional y Estancias en Prácticas (OIPEP) lleva a cabo otras acciones como la orientación y formación para el empleo, realización de ferias y jornadas de empleo, intermediación laboral, Observatorio Ocupacional, prácticas internacionales, etc. preocupat@uji.es

La FUE-UJI gestiona el programa de prácticas extracurriculares voluntarias para estudiantado de postgrado, asimismo también se ocupa de las becas para titulados y tituladas universitarios en empresas. Dispone de una bolsa de empleo de titulados y tituladas de postgrados propios.

BIBLIOTECA. El alumnado matriculado en los másteres y cursos de especialización de la UJI tiene acceso a los más de 500.000 ejemplares de la Biblioteca, así como a las 54.000 revistas electrónicas y los 5.500 DVD disponibles. El Centro de Documentación – Biblioteca es un centro de recursos de información que se ubica en un único edificio y cuenta con diferentes espacios y equipos adaptados a distintas modalidades de estudio e investigación (2.100 espacios de lectura y más de 90 salas de trabajo en grupo), con un amplio horario durante todo el año.

biblioteca@uji.es – <https://www.uji.es/serveis/cd/>

CURSOS DE IDIOMAS. La UJI dispone del Centro de Autoaprendizaje de Lenguas (CAL) donde pueden estudiarse lenguas extranjeras y donde se realizan cursos presenciales de distintos idiomas, entre ellos cursos intensivos de español para extranjeros y catalán. También se organizan grupos de conversación de las diferentes lenguas para perfeccionar la expresión oral.

SERVICIO DE DEPORTES. El Servicio de Deportes es la unidad encargada de procurar a la comunidad universitaria un bienestar añadido por medio de la formación y mejora de la condición física. El fomento de la actividad física y deportiva favorece el desarrollo de bienes y valores relacionados con la salud, los hábitos higiénicos, la competitividad y la mejora de la calidad de vida, como complemento necesario a la actividad académica normal. se@uji.es – www.uji.es/serveis/se/

NUEVAS TECNOLOGÍAS. La UJI impulsa la innovación en todos sus ámbitos y es pionera en la utilización de las nuevas tecnologías dirigidas al estudiantado: 100 % de aulas multimedia, acceso wifi gratis a Internet en el campus, numerosas aulas de informática de acceso libre, préstamo de ordenadores portátiles y cámara de video, etcétera.

AULAS MULTIMEDIA. Las aulas del campus de la UJI disponen de las más modernas tecnologías para la docencia de los cursos de postgrado. El profesorado dispone de equipamiento audiovisual y multimedia integrado en la mesa del aula que facilita considerablemente el proceso de enseñanza-aprendizaje.

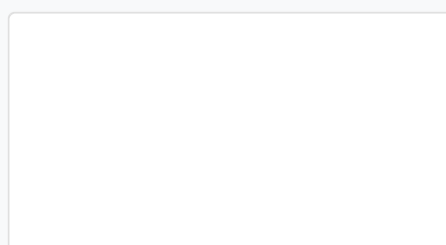
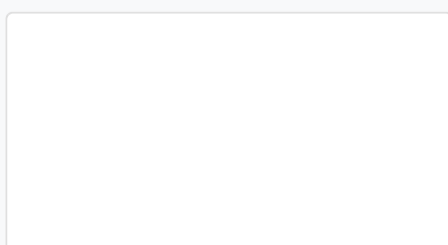
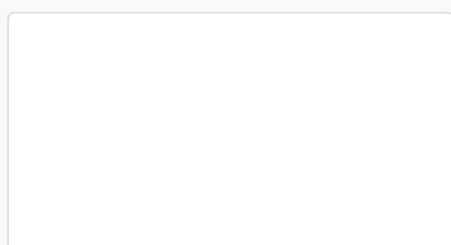
Patronos

empresas y entidades



Contacta con nosotros

te ayudamos a encontrar lo que necesitas





Silvia Menéndez

Teléfono: 964 38 72 22
 WhatsApp: 648 38 72 22
formacion@fue.uji.es



Ana Nájera

Teléfono: 964 38 72 22
 WhatsApp: 648 38 72 22
formacion@fue.uji.es



Ana Riera

Teléfono: 964 38 72 10
formacion@fue.uji.es



Carmen Guía

Teléfono: 964 38 72 16
formacion@fue.uji.es



Eva Querol

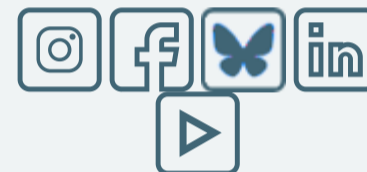
Teléfono: 964 38 72 40
formacion@fue.uji.es



+34 964 38 72 22



Fundación Universitat Jaume I - Empresa, Campus
 Riu Sec.
 Edif. Escuela de Doctorado y Consejo Social, s/n
 12071 Castelló de la Plana, España



Accesos

[Inicio](#)
[La Fundación](#)
[I + D + I](#)
[Formación](#)
[Jornadas](#)
[Prácticas](#)
[Becas para titulados](#)
[EuroFUE-UJI](#)

Más visitadas

[Cursos FUE-UJI](#)
[Oferta de prácticas extracurriculares](#)
[Oferta de becas para titulados](#)
[Proyectos Europeos e Internacionales EuroFUE-UJI](#)
[Próximas Jornadas, Seminarios y Congresos](#)

Otras webs de la Fundación

[elfue.com](#)
[EuroFUE-UJI](#)
[InnovaUJI](#)

Aviso legal

[Portal de Transparencia](#)

Formamos parte de:

