

Diploma de Experto/a en Gestión de la Producción y del Mantenimiento

Cursos superiores



Inscribirme



Modalidad
Presencial



Del 12/01/2024
al 22/04/2024



16 Créditos horas



PDF
Curso



Información
de Matrícula



1350€

PRESENTACIÓN

Se ha detectado una carencia en la formación de los mandos intermedios en el tejido industrial castellonense que impide que las empresas avancen al mismo ritmo que marca el entorno socioeconómico actual. Por este motivo, este curso de experto nace con el objetivo de dotar de las herramientas necesarias a personal que desempeña un papel estratégico en las compañías, que cuentan en su currículum con una gran experiencia pero carecen de la formación necesaria para la gestión que se les exige.

Con la formación recibida en este curso los alumnos serán capaces de tomar decisiones en un entorno industrial cambiante, apoyados por un conocimiento que actualmente no poseen.

Además se ofrece la posibilidad de realizar prácticas en empresas (Euroatomizado Grupo y UBE) que pondrán en contacto al alumnado con la realidad profesional actual.

El curso forma parte del [Máster Gestión Procesos Industriales](#)

EMPRESA COLABORADORA



OTROS COLABORADORES



A QUIÉN SE DIRIGE

- Titulados recientes que quieran enfocar su carrera profesional en la gestión de procesos industriales.
- Figuras estratégicas en las compañías que cuentan en su currículum con una gran experiencia pero que en muchas ocasiones carecen de la formación específica necesaria para la gestión que se les exige
- Estudiantes de las titulaciones de grado anteriormente mencionadas que tengan pendiente de superar **menos de treinta créditos ECTS** (incluyendo el trabajo Final de Grado). *Nota: Este estudiantado no podrá optar a ningún certificado ni a la expedición del título propio hasta que no se obtenga la titulación correspondiente.*
- Profesionales del sector que, sin poseer título universitario, acrediten suficiente experiencia profesional (al menos tres años) como directivos o empleados en empresas o instituciones vinculadas al ámbito de estudio.
- Mandos intermedios en las plantas productivas

DATOS DEL CURSO

Duración: 16 créditos ECTS

Modalidad: presencial. *Se ofrece la modalidad online según las necesidades del alumnado. Por parte de la dirección se valorará la modalidad online para aquellos alumnos que acrediten un desplazamiento superior a una hora desde su casa o centro de trabajo hasta la universidad*

Fecha de realización: de enero a abril 2024

Horario: Viernes de 16 a 21 horas, y sábado de 9 a 14 horas

Lugar: Aulas de FUE-UJI. Edificio de Consejo Social. Campus de Riu Sec. Universitat Jaume I. ([ver mapa](#)).

Teléfono de contacto: 964 38 72 09/12

[¡Consulta nuestra tarifa Alumni SAUJI Premium!](#)



OBJETIVOS

Los principales objetivos perseguidos con la impartición del Curso de Experto propuesto son los siguientes:

- Que el alumno adquiera una visión integral sobre la gestión industrial en los nuevos entornos competitivos, centrándose en las claves de la Gestión de la Producción y de la Gestión del Mantenimiento en plantas industriales.
- Desarrollo competencial del director de producción en una organización industrial y que éste sea capaz de implantar las metodologías mediante la selección y uso de las herramientas más adecuadas.
- Que el alumno adquiera un conocimiento general sobre los aspectos vinculados con la gestión del mantenimiento de plantas industriales, y de los diferentes programas de mantenimiento utilizables, de modo que se puedan abordar proyectos de implantación de programas de mejora de programación y gestión de las tareas de mantenimiento.
- Que el alumno adquiera un conocimiento general de los procesos de control de la calidad en las plantas industriales y de las herramientas básicas utilizadas en dichos procesos, tanto para su ejecución como para su gestión.
- Dotar al alumno de los recursos suficientes a nivel de conocimientos y de herramientas para ser un experto en el control de los costes de fabricación.
- Que el alumno adquiera conocimiento sobre la utilización de herramientas para la medición del trabajo y de los flujos de materiales y tareas en las plantas productivas, de modo que se puedan abordar proyectos de mejora de la productividad.
- Que el alumno adquiera conocimientos sobre la planificación de los recursos materiales y humanos, potenciando la gestión de los RR.HH. a nivel de planta industrial.

METODOLOGÍA

Se trata de un curso de carácter presencial.

Los alumnos recibirán documentación escrita y audiovisual de los diferentes temas tratados en el curso.

Para la impartición de las diferentes asignaturas que componen el curso se utilizará la metodología basada en casos, consistente en realizar una primera exposición teórica de los conceptos y metodologías, y a continuación la exposición de diferentes casos de aplicación de los mismos que ayuden a comprender y asentar los conceptos y metodologías. Posteriormente, se plantearán a los alumnos casos de aplicación para su resolución en el aula asistidos y supervisados por el profesorado, y otros casos para la resolución individual o grupal de forma no presencial.

Para las comunicaciones, consultas a profesores y entrega de trabajos se utilizará el aula virtual activada a tal efecto para el desarrollo del curso.

CRITERIOS DE EVALUACIÓN

La evaluación de los conocimientos y destrezas adquiridos en el máster se llevará a cabo mediante las siguientes actividades aplicadas a cada asignatura:

- Evaluación continua en cada una de las asignaturas, que se materializará mediante pruebas de breve duración programadas a lo largo del curso, y mediante la valoración de la resolución de casos prácticos planteados a los alumnos.
- Valoración de la participación en clase. Con el objetivo de dinamizar las sesiones y animar al alumnado a mantener una actitud activa y participativa, se valorará positivamente dicha participación. Ello conllevará implícitamente la preparación de las clases de modo que se logre un debate activo y enriquecedor por parte de todos los alumnos.
- Prueba final de conocimientos y destrezas adquiridos.

Asimismo, se valorará la posibilidad de añadir en la evaluación la valoración de un trabajo de investigación y/o de aplicación. Estos trabajos serían elegidos por los alumnos de entre un grupo de trabajos que los profesores propusiesen, así como a partir de propuestas de los propios alumnos.

PROGRAMA

Los contenidos y temporalización de la impartición de este Curso de Experto coinciden con los correspondientes al Módulo II del Máster en Gestión de Procesos Industriales, módulo que se imparte durante el segundo trimestre del curso académico en que se imparte el máster. La superación de este curso de experto permitirá que posteriormente, caso de acceder al máster, se pueda solicitar la convalidación del curso de experto realizado por las asignaturas del **Módulo II** del máster, cumplimentándolo con la realización del resto de asignaturas no cursadas y el Trabajo Fin de Máster (TFM) para la obtención del título de Máster.

El programa del Curso de Experto se estructura en un conjunto de asignaturas que se cursan de modo simultáneo con una duración del curso de un trimestre.

Las asignaturas que componen este Curso de Experto y los contenidos de las mismas son los que se indican a continuación.

La información para cada asignatura relativa al profesorado, número de horas impartidas y responsable de la asignatura, se incluye en la hoja adjunta de Plantilla POD.

MÓDULO II: GESTIÓN DE LA PRODUCCIÓN Y DEL MANTENIMIENTO

II.1 Gestión del mantenimiento (3 créditos)

- Conceptos relacionados con la gestión del mantenimiento, fiabilidad y disponibilidad
- Tipos de mantenimiento y costes de mantenimiento
- Análisis del árbol de fallos (FTA)
- Análisis modal de fallos y efectos (AMFE)
- Mantenimiento productivo total (TPM), y sus ocho pilares
- Externalización del mantenimiento
- Procedimiento de implantación de un sistema de mantenimiento
- Gestión de mantenimiento asistido por computadora u ordenador (GMAO)
- Mejora del tiempo medio entre fallos (MTBF: Mean Time To Failure)

II.2 Programación y control de la producción (3,5 créditos)

- Conceptos básicos y los objetivos para gestionar la producción
- Horizonte de planificación
- Planificación. Master Production Schedule (MPS)
- Gestión de stocks
- Lista de materiales (BOM)
- Planificación de necesidades (MRP)
- Equilibrado de las líneas de producción
- Sistemas de priorización y capacidad de personas y equipos
- Secuenciación de la producción: establecimiento de OOFF y de orden de ejecución

II.3 Control de calidad (3,5 créditos)

- Control estadístico de procesos (SPC)
- Medición y valoración de la capacidad de los procesos. Índices de capacidad Cp-Cpk
- Gráficos de control de proceso
- Análisis ABC y Diagramas de Pareto
- Diseño de experimentos

II.4 Control de costes (3 créditos)

- Contabilidad de Costes: conceptos y criterios de clasificación de costes
- Contabilidad de gestión y Cadena de Valor
- Costes de producción: conceptos y asignación y reparto
- Estructura y diseño de los sistemas de costes
- Cálculo de Costes
- Estructura y control de gestión presupuestario. Toma de decisiones
- Informes de Costes para empresas industriales, comerciales y de servicios

II.5 Herramientas para el estudio del trabajo (2 créditos)

- Herramientas para la medición del trabajo
- Aplicación cronometraje a la medición del trabajo
- Aplicación MTM-2 y del MOST a la medición del trabajo
- Fatiga en los procesos de fabricación
- Diagramas de recorridos y de actividades (Flow Chart)

II.6 Gestión de Tareas (1 créditos)

- Roles y responsabilidades del líder
- Rol de Operario y Mando - Implicaciones en el trato diario
- Gestión del Tiempo para mejorar la organización y eficacia de los Mandos en sus tareas
- La comunicación de tareas, instrucciones y funciones: pautas y técnicas específicas



D. Julio Serrano Mira

Ingeniero Industrial, especialidad Mecánica, por la Universidad Politécnica de Valencia, y Doctor Ingeniero Industrial por la Universitat Jaume I. Actualmente es profesor adscrito al área de Ingeniería de los Procesos de Fabricación en el dpto. de Ingeniería de Sistemas Industriales y Diseño de la UJI, realizando su labor investigadora dentro del grupo "Ingeniería de Fabricación" de esta universidad. Es miembro fundador de la Sociedad Española de Ingeniería de Fabricación (SIF).



D. Gonzalo Campos Aznar

Es Ingeniero Superior Industrial (UJI), especialidad en Gestión Industrial.

Máster en Tecnología Energética para el Desarrollo Sostenible, PTFM (UPV), y Executive MBA (IE Business School) donde fue representante estudiantil y finalista en el VentureLab de la IE BS por la idea de negocio FlyingLow. Coordinador de Seguridad y Salud. Y beneficiario de las becas Séneca, Erasmus y Leonardo.

Actualmente ocupa el puesto de Director de Operaciones de Grupo Euroatomizado, gestionando las áreas de producción, mantenimiento, logística e ingeniería. Durante más de 10 años ha ocupado puestos de dirección gestionando grandes grupos de trabajo, todos ellos dentro de un entorno industrial, especializándose en los últimos años en la gestión de procesos industriales: fabricación, mantenimiento, energía y proyectos, y en sectores diversos como renovables, automoción, energía y cerámica.

PROFESORADO UJI



D. José Antonio Heredia Álvaro

Doctor Ingeniero Industrial por la Universitat Jaume I. Profesor Titular en el área de Ingeniería de los Procesos de Fabricación del departamento de Ingeniería de Sistemas Industriales y Diseño. Director de la "Cátedra Industria 4.0" de la UJI. Director del master "Ingeniería de Datos e Inteligencia Artificial" de la UJI.



D. Matias Gras Llopis

Licenciado en Ciencias Químicas, doctor en Ingeniería de Procesos, y Certified Quality Engineer (American Society for Quality). Profesor asociado de la Universitat Jaume I en el dpto. de Ingeniería de Sistemas Industriales y Diseño desde 1998, con docencia en Ingeniería de Calidad y en Sistemas de Gestión de la Producción. Es autor de diversas publicaciones científicas.

Su actividad profesional la ha desarrollado desde 1983 en el sector químico y de producción cerámica, en los ámbitos de gestión de calidad, I+D y gestión de procesos; habiendo trabajado en las empresas Gres de Nules, Keraben y Colorobbia.



D. Fernando Romero Subirón

Es Ingeniero Industrial por la Universidad Politécnica de Valencia (UPV) y doctor por la misma Universidad. Entre 1981 y 1992 desarrolló funciones docentes e investigadoras en la Escuela Técnica Superior de Ingenieros Industriales de la UPV. El año 1992 se incorpora a la Universitat Jaume I (UJI), de la que fue Rector entre 1995 y 2001. También presidió la Sociedad Española de Ingeniería de Fabricación (SIF), y en la actualidad es responsable del Grupo de Investigación "Ingeniería de Fabricación" de la UJI.

Es autor de múltiples publicaciones vinculadas con la planificación de procesos, el análisis y la síntesis de tolerancias, la ingeniería colaborativa, el control de la fabricación y el modelado integrado de productos-procesos-recursos. Ha dirigido diversas tesis doctorales y proyectos de investigación, financiados a través de fondos privados o procedentes de convocatorias públicas españolas y europeas.



Dña. Gracia M. Bruscas Bellido

Ingeniero Industrial por la Universidad Politécnica de Valencia, Bachelor of Engineering por la Coventry University (Reino Unido), Master of Science en "Engineering and Management of Manufacturing Systems" por la Cranfield University (Reino Unido) y Doctor Ingeniero Industrial por la Universidad Jaume I de Castellón.

Desde 1998 es profesora en la Universidad Jaume I en la que ejerce su actividad docente e investigadora como miembro del grupo de investigación de Ingeniería de Fabricación.

Sus principales áreas de interés en investigación son la planificación de la inspección geométrica de piezas, la especificación funcional de producto y el tratamiento integrado de tolerancias en ensambles. Ha realizado estancias de investigación en centros de reconocido prestigio internacional como son la Leibniz Universität Hannover (Alemania) y la Rheinisch-Westfälische Technische Hochschule Aachen (Alemania).

Ha desempeñado varios cargos de gestión académica, de entre los que cabe destacar la Dirección Académica de la Oficina de Relaciones Internacionales de la Universidad Jaume I.

Su actividad docente se centra en la impartición de asignaturas troncales y optativas del campo de la fabricación, así como la dirección de trabajos final de grado y máster en los ámbitos de la Ingeniería Industrial, la Ingeniería Mecánica y la Ingeniería en Diseño Industrial.

PROFESORADO EXTERNO**Dña. Isabel Mundi Sancho**

Ingeniero Superior Industrial en la especialidad de Organización Industrial por la UPV.

Doctora por la UPV en el programa de Ingeniería y Producción Industrial. Máster en Ingeniería Avanzada de Producción, Logística y Cadena de Suministro (UPV).

Posee una amplia experiencia en proyectos, formación y consultoría de gestión de operaciones, mejora de productividad y mejora continua.

Dña. María Moreno Carmena

Ingeniero Industrial especializada en Mejora de Procesos y Producción por la UJI, con 17 años de experiencia en la organización industrial, ocupando puestos directivos.

Formación Senior en ERP (SAP, SAGE, Gestwin, AS400) y sus integraciones con otros procesos (SGA, Solidworks, Loomdata, etc.), y en herramientas para la optimización de los mismos (Lean, costes, KPI's, cuadros de mando,...).

D.Miguel Ángel Ibáñez

Socio Director de Fast Lean Consulting. Ingeniero Superior Industrial por la UPV.

Máster en Energías Renovables por la EOI, Máster MBA Executive por Estema Escuela de Negocios y Máster en Supply Chain Management and Logistics por OBS.

Ha trabajado como responsable de planificación y logística en Siliken, director de planta en Siliken Canada Corporation, Project Manager Supply Chain en Benteler Sur Europa y Supply Chain Manager en Celestica.

Amplia experiencia en Operaciones, procesos, Supply Chain, logística y almacenes. Actualmente es Director de Operaciones de CFM Minerales.

**D.Javier Macia Vicente**

Ingeniero Industrial (especialidad en Procesos y Gestión Industrial) por la Universitat Jaume I de Castellón (2002) y Master en Administración de Empresas (MBA) por el Instituto de Empresa (2004). Actualmente es el Responsable de liderar la segunda etapa de Flexibles la Plana, S.L., PyME industrial de más de 35 años de experiencia. Como Director General de la empresa, elabora, desarrolla y ejecuta el plan de negocio de la compañía, presupuestos de ingresos y gastos, inversión y financiación. Estuvo más de 10 años como Director de Operaciones de la empresa Absara Industrial, dedicada a la fabricación de productos sanitarios. En ella desarrolló la mayor parte de su carrera profesional, ocupando diversos puestos en el área de Operaciones, Logística y como Controller. Anteriormente estuvo como Responsable de Operaciones en Aguas de Castellón. Es un directivo especializado en el campo de la logística, control de costes y de la producción.

D.Rafael Ayuso Blazquez

Ingeniero Superior Industrial por la Universidad Politécnica de Cartagena.

Actualmente ocupa el puesto de Jefe del área de Ingeniería de Mantenimiento en UBE Corporation Europe.

Durante más de 18 años en el Grupo UBE ha ocupado distintos puestos en el área de mantenimiento (planificación, mecánico, inspección y fiabilidad), proyectos y producción, tanto en el Site de UBE en España como en los Sites del grupo UBE en Tailandia y Japón.

Previamente trabajó en el área de la consultoría e innovación de maquinaria y equipos para el sector alimentario.

Luis Martínez Aljama

Ingeniero Superior Industrial por la Universidad Jaume I de Castellón.

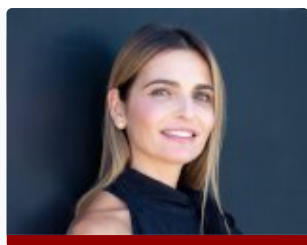
Experiencia en explotación y mantenimiento de centrales de producción de energía, fiabilidad de equipos, digitalización de procesos, aprovisionamientos y gestión contractual y económica de instalaciones industriales.

Durante más de 15 años ha desempeñado sus funciones en Iberdrola, como responsable de explotación de Centrales de Ciclo Combinado, y dando apoyo en la operación y el mantenimiento a la flota de Generación Térmica. En la actualidad coordina la Oficina Técnica de Mantenimiento en la Central Nuclear de Cofrentes.

Dña. María José de la Asunción Peiró

Es Diplomada en Relaciones Laborales y Licenciada en Psicología por la Universidad de Valencia. Máster en Dirección y Organización de Recursos Humanos por ESIC. Y certificada por International Coaching Federation (ICF) como Coach ejecutivo y Coach de equipos.

Actualmente ocupa la posición de Responsable de Desarrollo de Talento y Coach en Vicky Foods. Anteriormente, ha ocupado posiciones en Consultoras de RRHH.



INFORMACIÓN DE LA MATRÍCULA

IMPORTE DE LA MATRÍCULA

1350€ (300€ de reserva de plaza + 1050€ resto de matrícula)

Tarifa SAUJI Premium. Para optar a la aplicación a esta tarifa, selecciónala en el momento de la inscripción. [Consulta requisitos y condiciones](#)

DOCUMENTACIÓN QUE HAY QUE APORTAR

- 1 Fotocopia del título
- 1 fotocopia del DNI (alumnos extranjeros, NIE o pasaporte).
- Justificante del ingreso de 300 € como reserva de plaza
- Número de cuenta para hacer efectiva la domiciliación bancaria

MODALIDADES DE PAGO

Los alumnos que deseen matricularse en este Máster, deben efectuar en el momento de la matrícula, un ingreso de 300 € a cuenta, en concepto de reserva de plaza y cumplimentar el "Formulario de Inscripción".

Nº de cuenta: ES64- 2100-4236-14-2200003795 (Entidad: La Caixa)

Resto del pago de la matrícula

1. Ingreso/Transferencia Bancaria: Nº de cuenta: ES64-2100-4236-14-2200003795 (Entidad: La Caixa)
2. Domiciliación bancaria: Junto a la documentación que hay que aportar a la hora de realizar la matrícula se deberá entregar un número de cuenta para poder hacer efectivo la domiciliación bancaria, que se realizará al inicio del Curso.
3. Existen fuentes de financiación personalizadas

Si quiere concertar una **tutoría personalizada** con el director del curso, puede hacerlo enviando un correo a formacion@fue.uji.es

1. ¿Qué diferencia hay entre un título de especialización y un título de experto o experta?

Los diplomas de especialización tienen una carga lectiva de entre 30 y 60 créditos ECTS, mientras que los títulos de experto o experta son de menor carga lectiva y comprenden entre 15 y 29 créditos ECTS.

2. ¿Dónde puedo informarme de los trámites y plazos oficiales de solicitud de preinscripción al curso?

3. ¿Cuándo y dónde puedo hacer la preinscripción y la matrícula?

4. ¿Qué documentación debo presentar junto con mi solicitud de admisión?

5. ¿Puedo acceder al curso con una titulación de acceso extranjera?

6. ¿Dónde se cursa?

7. ¿Cuáles son las formas de pago?

8. ¿Es obligatoria la asistencia a las clases presenciales?

9. Si no he acabado la carrera, ¿puedo cursarlo?

10. Si no tengo titulación universitaria, ¿puedo cursarlo?

11. ¿Existe la posibilidad de realizar prácticas en empresas o instituciones?

12. ¿Qué es un crédito ECTS?

13. ¿Qué pasa si suspendo una asignatura?

14. ¿Qué es el Aula Virtual?

15. ¿Quién expide los títulos de postgrado?

16. ¿En la cantidad abonada en la matrícula se incluyen las tasas de expedición del título?

BONIFICADO POR LA FUNDAE

La formación de la FUE-UJI puede ser bonificable a través de la FUNDAE para la formación en el empleo (FTFE).

Para poder acceder a las ayudas para formación se deben cumplir esencialmente los siguientes requisitos:

1. La persona participante debe ser un trabajador por cuenta ajena, (no autónomos ni administraciones públicas).
2. La formación debe ser pagada por la empresa.
3. La empresa debe tener ubicación en el territorio español.

Toda empresa dispone cada año de un crédito para gastar en formación. Para calcular dicho crédito hay que considerar dos factores:

1. Plantilla media del año anterior.
2. Importe (total) de las bases de cotización por contingencias profesionales pagadas por la empresa en el año anterior.

A partir de ahí, y en función del número de personal en plantilla, se aplicará un porcentaje de bonificación.

El coste máximo bonificable de cada curso dependerá del número de personas participantes, la modalidad y duración del curso.

Si tienen pensado realizar algún curso de los que ofrecemos en el catálogo de la FUE-UJI y quieren bonificarse, pueden ponerse en contacto con formacion@fue.uji.es o al teléfono 964 387 212 y estaremos encantados de asesorarles

Si decides hacer un Curso de Postgrado con nosotros dispondrás de tu carné de estudiante de la Universitat Jaume I y de todos los beneficios que esto supone.

UN CAMPUS ÚNICO. La UJI ofrece toda su formación reglada en un único campus, moderno y atractivo, que permite unas relaciones humanas más próximas. El campus cuenta con unas modernas instalaciones que concentran actividades académicas e investigadoras, culturales y sociales que enriquecen la vida universitaria. <http://www.campus.uji.es>.

PRÁCTICAS EN EMPRESAS Y EMPLEO. La Oficina de Inserción Profesional y Estancias en Prácticas (OIPEP) lleva a cabo otras acciones como la orientación y formación para el empleo, realización de ferias y jornadas de empleo, intermediación laboral, Observatorio Ocupacional, prácticas internacionales, etc. preocupat@uji.es

La FUE-UJI gestiona el programa de prácticas extracurriculares voluntarias para estudiantado de postgrado, asimismo también se ocupa de las becas para titulados y tituladas universitarios en empresas. Dispone de una bolsa de empleo de titulados y tituladas de postgrados propios.

BIBLIOTECA. El alumnado matriculado en los másteres y cursos de especialización de la UJI tiene acceso a los más de 500.000 ejemplares de la Biblioteca, así como a las 54.000 revistas electrónicas y los 5.500 DVD disponibles. El Centro de Documentación – Biblioteca es un centro de recursos de información que se ubica en un único edificio y cuenta con diferentes espacios y equipos adaptados a distintas modalidades de estudio e investigación (2.100 espacios de lectura y más de 90 salas de trabajo en grupo), con un amplio horario durante todo el año.

biblioteca@uji.es – <https://www.uji.es/serveis/cd/>

CURSOS DE IDIOMAS. La UJI dispone del Centro de Autoaprendizaje de Lenguas (CAL) donde pueden estudiarse lenguas extranjeras y donde se realizan cursos presenciales de distintos idiomas, entre ellos cursos intensivos de español para extranjeros y catalán. También se organizan grupos de conversación de las diferentes lenguas para perfeccionar la expresión oral.

SERVICIO DE DEPORTES. El Servicio de Deportes es la unidad encargada de procurar a la comunidad universitaria un bienestar añadido por medio de la formación y mejora de la condición física. El fomento de la actividad física y deportiva favorece el desarrollo de bienes y valores relacionados con la salud, los hábitos higiénicos, la competitividad y la mejora de la calidad de vida, como complemento necesario a la actividad académica normal. se@uji.es – www.uji.es/serveis/se/

NUEVAS TECNOLOGÍAS. La UJI impulsa la innovación en todos sus ámbitos y es pionera en la utilización de las nuevas tecnologías dirigidas al estudiantado: 100 % de aulas multimedia, acceso wifi gratis a Internet en el campus, numerosas aulas de informática de acceso libre, préstamo de ordenadores portátiles y cámara de video, etcétera.

AULAS MULTIMEDIA. Las aulas del campus de la UJI disponen de las más modernas tecnologías para la docencia de los cursos de postgrado. El profesorado dispone de equipamiento audiovisual y multimedia integrado en la mesa del aula que facilita considerablemente el proceso de enseñanza-aprendizaje.

FORMATO PARA AMÉRICA LATINA

Si eres alumno de América Latina y estás interesado en realizar este programa formativo, no dudes en ponerte en contacto con nosotros, disponemos de:

- Distintas modalidades: presencial intensiva, online o Live Learning.
- Horarios adaptados
- Alojamiento a precios especiales para estudiantes.

Para más información envíanos un correo electrónico a formacion@fue.uji.es indicando:

- Nombre y apellidos
- Master/curso en el que estás interesado
- Correo electrónico de contacto
- País

¡Te contestamos en menos de 24 horas!

ENLACES DE INTERÉS:

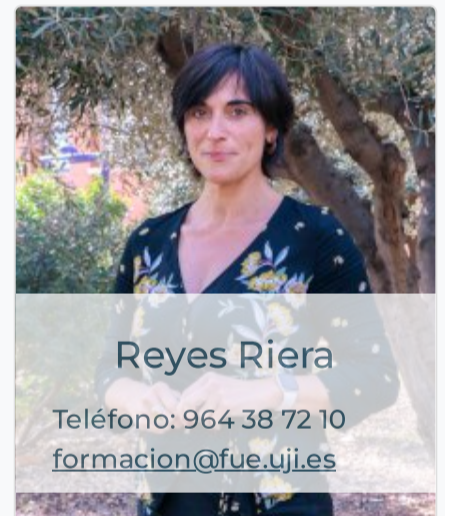
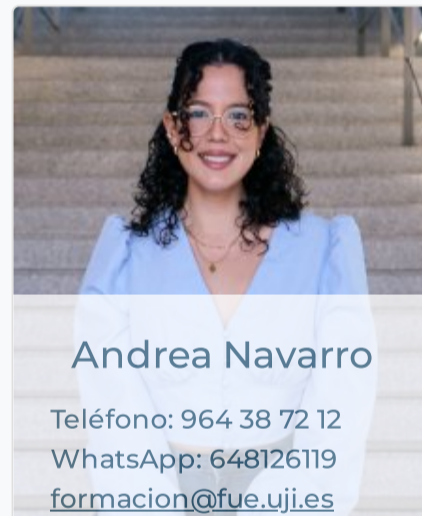
- [Residencia Campus Riu Sec \(Universitat Jaume I\)](#)
- [Residencia Juvenil Mare de Déu del Lledó \(Castellón\)](#)
- [Búsqueda de pisos](#)
- [La Universitat Jaume I](#)
- [La ciudad de Castellón](#)

Patronos
empresas y entidades



Contacta con nosotros

te ayudamos a encontrar lo que necesitas



+34 964 38 72 22



Fundación Universitat Jaume I - Empresa, Campus
Riu Sec.
Edif. Escuela de Doctorado y Consejo Social, s/n
12071 Castelló de la Plana, España



Accesos

[Inicio](#)
[La Fundación](#)
[I + D + I](#)
[Formación](#)
[Jornadas](#)
[Prácticas](#)
[Becas para titulados](#)
[EuroFUE-UJI](#)

Más visitadas

[Cursos FUE-UJI](#)
[Oferta de prácticas extracurriculares](#)
[Oferta de becas para titulados](#)
[Proyectos Europeos e Internacionales EuroFUE-UJI](#)
[Próximas Jornadas, Seminarios y Congresos](#)

Otras webs de la Fundación

[elfue.com](#)
[EuroFUE-UJI](#)
[InnovaUJI](#)

Aviso legal

[Portal de Transparencia](#)