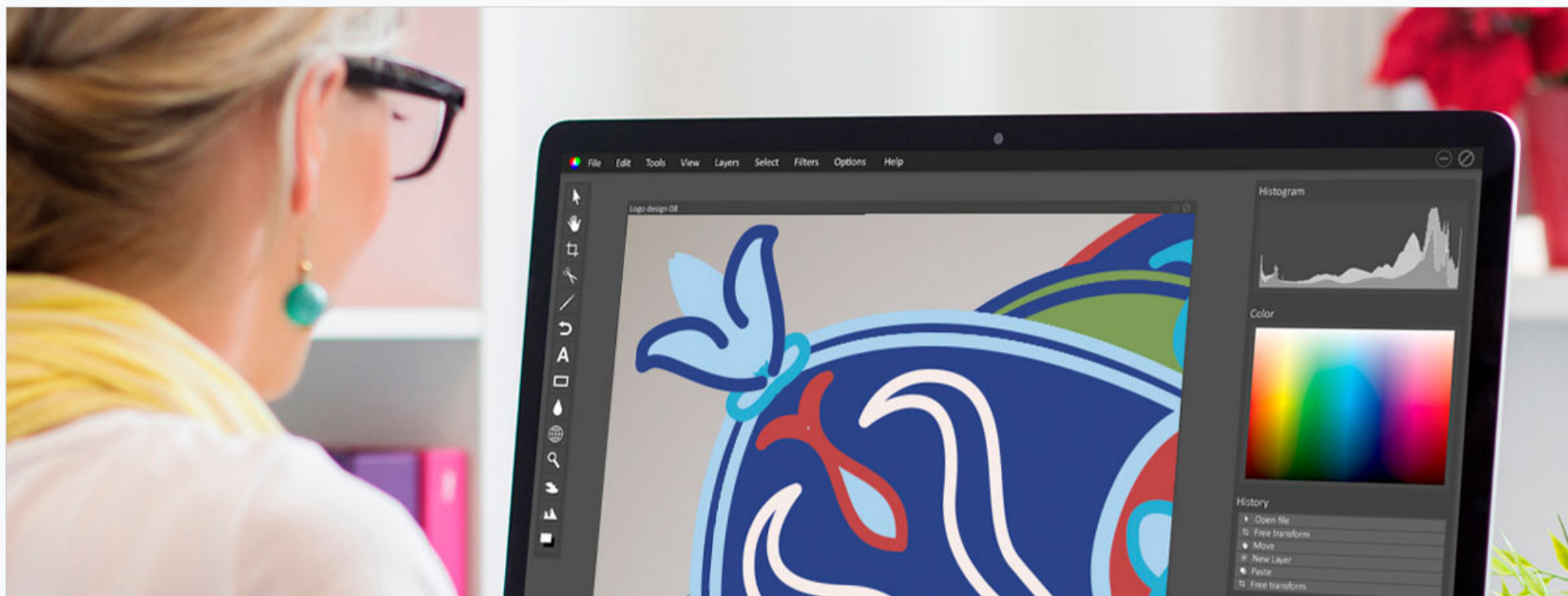


Diseño y Decoración Cerámica con Photoshop

Formación continua



Modalidad presencial
y online



Del 14/06/2022
al 27/06/2022



20 horas horas



PDF
Curso



Información
de Matrícula



0€

PRESENTACIÓN

Adobe PhotoShop es el programa de gestión de imágenes más popular y utilizado para crear las gráficas que se plasmarán sobre materiales cerámicos y para realizar ajustes posteriores de tono. Este curso tiene como objetivo obtener los conocimientos específicos para diseñar patrones y muestras gráficas desde su creación hasta su producción sobre materiales cerámicos. Se darán a conocer las herramientas necesarias para poder tratar esas imágenes y realizar una adecuada gestión del color orientado a la impresión inkjet, optimizando de esta forma los recursos productivos.

DATOS GENERALES

Duración: 20 horas

Modalidad: presencial y streaming

Fechas: del 14 al 27 de junio de 2022

Horario: de lunes a jueves de 18:00 a 20:30h

Lugar: Aula TD0206AI en la ESTCE

Teléfono de contacto: 964 38 72 09/12

DESTINATARIOS

- Estudiantes de las titulaciones de informática, diseño industrial, publicidad, comunicación audiovisual, etc.
- Todos aquellas personas que estén interesadas en retocar imágenes digitales utilizando PhotoShop

CON EL PATROCINIO DE:

La Asociación Española de Fabricantes de Azulejos y Pavimentos Cerámicos (ASCER) y la Universitat Jaume I presentan un plan de formación dirigido a las personas que quieran mejorar sus aptitudes y posibilidades de empleo.

Esta acción se desarrolla en el marco del convenio suscrito entre ASCER y la Conselleria de Hacienda y Modelo Económico de la Generalitat Valenciana.

El principal objetivo de estas formaciones es desarrollar las habilidades de los recursos humanos en las empresas

Inscripción GRATUITA - Plazas limitadas

OBJETIVOS

- Mostrar de una forma fácil y didáctica cómo sacar provecho a Photoshop aplicado a la industria cerámica.
- Obtener los conocimientos específicos para diseñar patrones y muestras gráficas desde su creación hasta su producción sobre materiales cerámicos.
- Tratar esas imágenes y realizar una adecuada gestión del color orientado a la impresión inkjet.

PROGRAMA

- 1.- Entorno del trabajo
- 2.- Herramientas de selección
- 3.- Capas
- 4.- Transformación y distorsión
- 5.- Corregir y mejorar fotografías
- 6.- Máscaras y canales
- 7.- Corrección el color
- 8.- Preparación de imágenes para impresión inkjet

PROFESORAS**Inmaculada Remolar Quintana**

Profesora Titular de Universidad del Dpto. de Lenguajes y Sistemas Informáticos en la Universitat Jaume I de Castellón
Tiene más de 20 años de experiencia en formación relacionada con el campo del diseño, tanto 2D como 3D.

Directora del Máster Propio en Infoarquitectura Aplicada al Ambiente Cerámico

INFORMACIÓN DE LA MATRÍCULA**IMPORTE DE LA MATRÍCULA**

0€ GRATIS

***SE MATRICULARÁ POR ORDEN DE INSCRIPCIÓN.** En caso de que exista concurrencia, el director marcará la prioridad según el perfil del candidato.

DOCUMENTACIÓN NECESARIA

- Fotocopia del DNI (alumnos extranjeros, NIE o pasaporte)
 - ¿Cómo y dónde tiene que entregar la documentación?
1. Personalmente en la FUE-UJI de Castellón (Universitat Jaume I)
 2. Vía correo electrónico a formacion@fue.uji.es

Más información

Fundación Universitat Jaume I-Empresa

Dpto. de Formación

Teléfonos: 964 387 222 / 09/ 12

Fax. 964 387 010

Emails: formacion@fue.uji.es – smembri@fue.uji.es - andrea@fue.uji.es

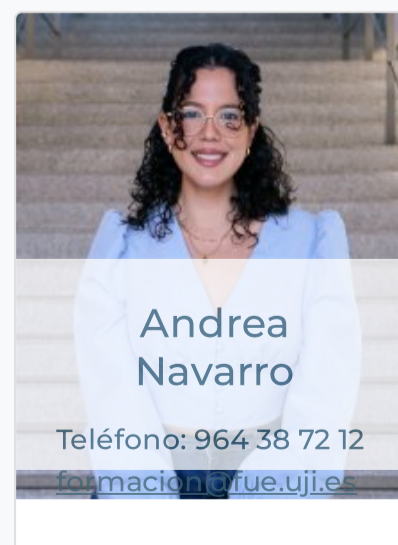
Patronos

empresas y entidades



Contacta con nosotros

te ayudamos a encontrar lo que necesitas

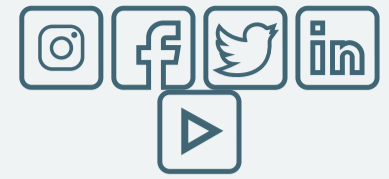




+34 964 38 72 22



Fundación Universitat Jaume I - Empresa, Campus Riu
Sec.
Edif. Escuela de Doctorado y Consejo Social, s/n
12071 Castelló de la Plana, España



Accesos

[Inicio](#)
[La Fundación](#)
[I + D + I](#)
[Formación](#)
[Jornadas](#)
[Prácticas](#)
[Becas para titulados](#)
[EuroFUE-UJI](#)

Más visitadas

[Cursos FUE-UJI](#)
[Oferta de prácticas
extracurriculares](#)
[Oferta de becas para
titulados](#)
[Proyectos Europeos e
Internacionales EuroFUE-UJI](#)
[Próximas Jornadas,
Seminarios y Congresos](#)

Otras webs de la Fundación

[elfue.com](#)
[EuroFUE-UJI](#)
[InnovaUJI](#)

[Aviso legal](#)

[Portal de Transparencia](#)

Fundación Universitat Jaume I - Empresa de la Comunitat Valenciana M.P. CIF: G-12366993