

Máster en Gestión de Procesos Industriales

Master



Inscribirme



Modalidad
Presencial



Del 14/10/2022
al 28/07/2023



60 Créditos horas



PDF
Curso



Información
de Matrícula



3300€

PRESENTACIÓN

El Máster en Gestión de Procesos Industriales de la Universitat Jaume I es impartido por profesionales del ámbito industrial con gran experiencia en un amplio abanico de sectores, y por profesorado de la UJI. Ofrece una formación específica que capacitará al alumno para su desarrollo profesional acorde al entorno socioeconómico actual mediante el aprendizaje de herramientas y técnicas novedosas. El contenido del máster se centra en la gestión global de todos los procesos asociados a la producción: dirección de la producción, gestión de la calidad, gestión de la cadena de suministro, medioambiente e higiene industrial, gestión de los RRHH, gestión de proyectos, gestión del mantenimiento, gestión de la innovación y transformación digital.

Además se ofrece la posibilidad de **realizar prácticas** en empresas que pondrán en contacto al alumnado con la realidad profesional actual. Euroatomizado Grupo y UBE ofrecen **prácticas** a los estudiantes del máster.



PRÁCTICAS

UBE Corporation Europe, uno de nuestros colaboradores y patrocinadores del Máster en Gestión de Procesos Industriales, ofrecerá una beca de prácticas para aquellos recién titulados que cursen el Máster el próximo curso 2022-2023. Si quieres más información contacta con: i.falomir@ube.com

Así mismo, Grupo Euroatomizado, también ofrecerá una beca en prácticas para los recién titulados del Máster 2022-2023. Si quieres más información puedes contactar con: eva.garcia@euroatomizado.com

ESTUDIAR POR MÓDULOS

El Máster en Gestión de Procesos Industriales se divide en tres módulos. Ofrecemos la posibilidad de cursar el Máster completo o bien los diferentes módulos, de forma independiente. En el caso de que una vez cursado un módulo se desee proseguir con los estudios para obtener el título de máster, el curso siguiente se podrá proceder a realizar la matrícula del máster completo y solicitar la convalidación de un único curso de experto, cursando los dos módulos restantes y el trabajo fin de máster.

Estos módulos se corresponden con los siguientes cursos de experto:

- [Curso de Experto en Gestión de Procesos en la Planta Productiva](#)
- [Curso de Experto en Gestión de la producción y del mantenimiento](#)
- [Curso de Experto en Gestión de la Innovación y mejora de la productividad](#)

A QUIÉN SE DIRIGE

- Titulados recientes que quieran enfocar su carrera profesional en la gestión de procesos industriales.
- Figuras estratégicas en las compañías que cuentan en su currículum con una gran experiencia pero que en muchas ocasiones carecen de la formación específica necesaria para la gestión que se les exige
- Estudiantes de las titulaciones de grado anteriormente mencionadas que tengan pendiente de superar **menos de treinta créditos ECTS** (incluyendo el trabajo Final de Grado). *Nota: Este estudiantado no podrá optar a ningún certificado ni a la expedición del título propio hasta que no se obtenga la titulación correspondiente.*
- Profesionales del sector que, sin poseer título universitario, acrediten suficiente experiencia profesional (al menos tres años) como directivos o empleados en empresas o instituciones vinculadas al ámbito de estudio.
- Mandos intermedios en las plantas productivas

EMPRESA COLABORADORA:



OTROS COLABORADORES



DATOS DEL MÁSTER

Duración: 60 créditos ECTS - un curso lectivo

Modalidad: presencial y a distancia (online)

Se ofrece la modalidad online según las necesidades del alumnado. Por parte de la dirección se valorará la modalidad online para aquellos alumnos que acrediten un desplazamiento superior a una hora desde su casa o centro de trabajo hasta la universidad

Fecha de realización: de octubre 2022 a julio 2023

Horario: Viernes de 16 a 21 horas, y sábado de 9 a 14 horas

Lugar: Aulas y Laboratorios ESTCE. campus de Riu Sec. Universitat Jaume I ([ver mapa](#))

Teléfono de contacto: 964 38 72 09/12

¡Consulta nuestra tarifa Alumni SAUJI Premium!



SALIDAS PROFESIONALES

- Técnico de procesos (para aquellos que no tengan grado en ingeniería)
- Ingeniero de producción.
- Ingeniero de procesos.
- Ingeniero de mantenimiento.
- Jefe de sección de producción.
- Jefe de producción.
- Jefe de mantenimiento.
- Jefe de planta.
- Responsable de Lean Manufacturing.
- Responsable de procesos.
- Responsable de producción.
- Responsable de mantenimiento.
- Director Técnico.
- Director de operaciones.

OBJETIVOS

Los principales objetivos perseguidos con la impartición del máster propuesto son los siguientes:

- Dotar de una visión integral de la gestión industrial adaptándose a la actualidad socioeconómica.
- Profundizar en los aspectos más importantes para una óptima gestión y dirección de la producción en plantas industriales.
- Especializarse en Lean Manufacturing.

- Desarrollar competencialmente a los mandos intermedios para implantar las metodologías en un entorno industrial mediante la selección y uso de las herramientas más adecuadas.
- Convertir a personas en líderes y expertos en la gestión de los procesos productivos.
- Dotar de los recursos suficientes para ser un experto en el control de los costes de fabricación.
- Ser capaz de planificar los recursos materiales y humanos necesarios para el normal desarrollo de la actividad productiva, potenciando la gestión de los RR.HH.
- Dotar de la capacidad para definir una buena estrategia de organización industrial.
- Gestionar la innovación tecnológica y de producto.
- Gestionar la producción de modo sostenible, ética y socialmente responsable con el entorno.

CRITERIOS DE EVALUACIÓN

La evaluación de los conocimientos y destrezas adquiridos en el máster se llevará a cabo mediante las siguientes actividades aplicadas a cada asignatura:

- Evaluación continua en cada una de las asignaturas, que se materializará mediante pruebas de breve duración programadas a lo largo del curso, y mediante la valoración de la resolución de casos prácticos planteados a los alumnos.
- Valoración de la participación en clase. Con el objetivo de dinamizar las sesiones y animar al alumnado a mantener una actitud activa y participativa, se valorará positivamente dicha participación. Ello conllevará implícitamente la preparación de las clases de modo que se logre un debate activo y enriquecedor por parte de todos los alumnos.
- Prueba final de conocimientos y destrezas adquiridos.
- Asimismo, se valorará la posibilidad de añadir en la evaluación la valoración de un trabajo de investigación y/o de aplicación. Estos trabajos serían elegidos por los alumnos de entre un grupo de trabajos que los profesores propusiesen, así como a partir de propuestas de los propios alumnos.

PROGRAMA

El curso se estructura en tres módulos que se cursan de modo consecutivo en un año académico, más un Trabajo Fin de Máster (TFM). Por otra parte, cada uno de los tres módulos se ofrece también como curso de experto, de modo que posteriormente, caso de acceder al máster, se pueda solicitar la convalidación de un único curso de experto, cumplimentándolo con los otros dos no realizados y el TFM.

Las asignaturas y contenidos de las mismas que componen cada uno de los módulos son las siguientes:

MÓDULO I: GESTIÓN DE PROCESOS EN LA PLANTA PRODUCTIVA

I.1 Dirección de plantas de producción (2 créditos)

- La empresa: funciones y actividades funcionales
- Dirección operacional
- Estrategia empresarial
- Cuadro de mando operacional

I.2 Gestión de calidad (2,5 créditos)

- Gestión de la calidad total: Total Quality Management (TQM)
- Sistemas de gestión de la calidad, y sistema normativo: ISO 1901 e ISO 19011
- Gestión de proyectos y creación de productos/servicios eficientes desde el diseño: Advanced Product Quality Planning (APQP)
- Evaluación de la calidad: Modelo de Excelencia Empresarial EFQM
- Costes de la calidad
- La metodología Seis Sigma: conceptos y herramientas

I.3 Gestión de la cadena de suministro (3 créditos)

- Conceptos relacionados con la logística y la manutención
- Tipos de inventarios y de almacenamiento: sistemas ABC, XYZ, FSN, etc.
- Gestión y control de inventarios

- Inventario con metodología Demand Driven Material Requirements Planning (DDMRP)
- El transporte en la cadena de suministro
- Coordinación en la cadena de suministro: Cadena Agil vs Cadena Lean
- Referencias logísticas. Nuevas tecnologías en la cadena de suministro

I.4 Medioambiente e higiene industrial (3 créditos)

- Contaminación en el ámbito industrial (aire, aguas y residuos)
- Sistemas de gestión ambiental
- Sistemas de gestión de seguridad y salud industrial
- Higiene industrial, principalmente: mediciones de ruido, iluminación, utilización de EPIs

I.5 Gestión de RR.HH.: Gestión del individuo y de los equipos (2,5 créditos)

- Concepto de coaching
- Herramientas del coaching para el desarrollo de los colaboradores
- Conocimiento del individuo y motivación personal
- Estrategias motivacionales: ejemplos reales para crear motivación personal
- Gestión de equipos de trabajo y desarrollo de la eficacia grupal
- Gestión de reuniones: formación en técnicas de gestión e intervención
- Gestión de conflictos: habilidades sociales para afrontar las situaciones críticas
- El conflicto como oportunidad de aprendizaje: pautas para la mejora continua de equipo

I.6 Gestión de proyectos (3 créditos)

- Conceptos básicos de gestión de proyectos y los objetivos para gestionar los proyectos
- Herramientas para la creación de proyectos: Brainstorming, etc.
- Gestión del tiempo, calidad y costes del proyecto
- Gestión de riesgos y de adquisiciones: planificar la gestión, identificación, y análisis
- Determinación de la factibilidad, y técnicas de cuantificación del retorno de la inversión
- Estructuración de proyectos: fases y planificación con mallas PERT y diagramas Gantt
- Metodología PMBOK
- Presupuesto y financiación de proyectos
- Proyectos de innovación tecnológica en los procesos de fabricación

MÓDULO II: GESTIÓN DE LA PRODUCCIÓN Y DEL MANTENIMIENTO

II.1 Gestión del mantenimiento (3 créditos)

- Conceptos relacionados con la gestión del mantenimiento, fiabilidad y disponibilidad
- Tipos de mantenimiento y costes de mantenimiento
- Análisis del árbol de fallos (FTA)
- Análisis modal de fallos y efectos (AMFE)
- Mantenimiento productivo total (TPM), y sus ocho pilares
- Externalización del mantenimiento
- Procedimiento de implantación de un sistema de mantenimiento

- Gestión de mantenimiento asistido por computadora u ordenador (GMAO)

- Mejora del tiempo medio entre fallos (MTBF: Mean Time To Failure)

II.2 Programación y control de la producción (3,5 créditos)

- Conceptos básicos y los objetivos para gestionar la producción

- Horizonte de planificación

- Planificación. Master Production Schedule (MPS)

- Gestión de stocks

- Lista de materiales (BOM)

- Planificación de necesidades (MRP)

- Equilibrado de las líneas de producción

- Sistemas de priorización y capacidad de personas y equipos

- Secuenciación de la producción: establecimiento de OOFF y de orden de ejecución

II.3 Control de calidad (3,5 créditos)

- Control estadístico de procesos (SPC)

- Medición y valoración de la capacidad de los procesos. Índices de capacidad Cp-Cpk

- Gráficos de control de proceso

- Análisis ABC y Diagramas de Pareto

- Diseño de experimentos

II.4 Control de costes (3 créditos)

- Contabilidad de Costes: conceptos y criterios de clasificación de costes

- Contabilidad de gestión y Cadena de Valor

- Costes de producción: conceptos y asignación y reparto

- Estructura y diseño de los sistemas de costes

- Cálculo de Costes

- Estructura y control de gestión presupuestario. Toma de decisiones

- Informes de Costes para empresas industriales, comerciales y de servicios

II.5 Herramientas para el estudio del trabajo (2 créditos)

- Herramientas para la medición del trabajo

- Aplicación cronometraje a la medición del trabajo

- Aplicación MTM-2 y del MOST a la medición del trabajo

- Fatiga en los procesos de fabricación

- Diagramas de recorridos y de actividades (Flow Chart)

II.6 Gestión de Tareas (1 créditos)

- Roles y responsabilidades del líder

- Rol de Operario y Mando - Implicaciones en el trato diario

- Gestión del Tiempo para mejorar la organización y eficacia de los Mandos en sus tareas

-La comunicación de tareas, instrucciones y funciones: pautas y técnicas específicas

MÓDULO III: GESTIÓN DE LA INNOVACIÓN Y MEJORA DE LA PRODUCTIVIDAD

III.1 Lean manufacturing (4 créditos)

- Conceptos de Lean Manufacturing y de Agile Manufacturing
- Principios y beneficios del Lean Manufacturing
- El concepto de mejora continua y Kaizen
- Herramientas para mejora de la productividad: las 5S, técnicas SMED, Mapas de Flujo de Valor (VSM), TPM, Poka-Yoke, etc
- Teoría de las restricciones (TOC)
- Implantación del Lean Manufacturing: fases y metodologías
- Ciclo Deming y PDCA, la espiral de la mejora continua
- Implantación y seguimiento de la mejora continua. Indicadores Lean

III.2 Fabricación Sostenible (2 créditos)

- Conceptos relacionados con la fabricación sostenible
- Clean Manufacturing, Green Manufacturing, y otros
- Evaluación de consumo de recursos
- La fabricación sostenible desde un enfoque de costes y recursos
- El coste de fabricación y el coste de sostenibilidad
- Auditorías energéticas
- Reducción del consumo de recursos y reducción de residuos
- La gestión de la producción de manera sostenible, ética y socialmente responsable
- Agenda 2030: ODS relacionados con los procesos de fabricación

III.3 Gestión de la innovación (2 créditos)

- Cultura de Innovación: conceptos, medición e indicadores, y su introducción
- La innovación como proceso a gestionar
- Diagnóstico interno de infraestructura para innovar
- Definición de la estrategia innovadora, y la creatividad hasta el proyecto de innovación
- Agentes que intervienen en la innovación y modelos de interacción
- Sistema nacional, regional y sectorial de innovación
- Ventajas fiscales de la innovación en los procesos industriales: estructura normativa, conceptos y planteamiento e implantación de un proyecto de innovación

III.4 Digitalización Industrial (2 créditos)

- Transformación digital de un negocio
- Digitalización de Industrias: digitalización de productos, procesos y servicios
- Transformación digital empresarial: tipos de datos, herramientas y técnicas
- La lógica de la matriz digital
- Organizaciones conectadas a la nube

-Escenarios de Transformación Digital

-Utilización de herramientas de transformación de datos manual y Power BI / Business Object vs Plataforma Digital

-Industria 4.0: sistemas ciberfísicos y gemelos digitales

III.5 Captura y Monitorización de Datos (2 créditos)

-Conceptos y estrategias vinculados a la captura de datos de producción y control

-Los sistemas Scada, y sus capacidades para la monitorización y captura de datos

-Sistemas y dispositivos para la adquisición y transmisión de información en planta

-Implantación de sistemas de seguimiento de la producción

-Almacenamiento y tratamiento de la información

III.6 Elaboración y Gestión de Documentación Técnica (2 créditos)

- Conceptos relacionados con la elaboración y gestión de documentación técnica

-Terminología, expresiones y estilo de redacción en documentos técnicos

-Recomendaciones en la redacción y exposición de información técnica de forma visual

-Contenidos y elaboración de un resumen de propuesta de un proyecto de mejora para un proceso de fabricación

-Contenidos y estructura de proyecto para su implantación

-Documentación a generar durante la fase de implantación del proyecto

-Elaboración de documentación de seguimiento de implantación de mejoras

-Elaboración de documentación vinculada a propuestas de implantación de Innovación Tecnológica en los procesos de fabricación

-Gestión y control de la documentación. Gestión de la confidencialidad

III.7 Autoliderazgo (2 créditos)

-Habilidades básicas para realizar una presentación exitosa en el contexto profesional

-Cambio de hábitos y desarrollo de buenas prácticas

-Mindfulness: el potencial de activar todos nuestros sentidos

-Autoliderazgo personal y profesional

-El aprendizaje de personas adultas en contextos industriales

-Aprendizaje a partir de sus propios colaboradores: Train the Trainers

DIRECCIÓN

D. Julio Serrano Mira



Ingeniero Industrial, especialidad Mecánica, por la Universidad Politécnica de Valencia, y Doctor Ingeniero Industrial por la Universitat Jaume I.

Actualmente es profesor adscrito al área de Ingeniería de los Procesos de Fabricación en el dpto. de Ingeniería de Sistemas Industriales y Diseño de la UJI, realizando su labor investigadora dentro del grupo "Ingeniería de Fabricación" de esta universidad.

Es miembro fundador de la Sociedad Española de Ingeniería de Fabricación (SIF).

D. Gonzalo Campos Aznar



Es Ingeniero Superior Industrial (UJI), especialidad en Gestión Industrial.

Máster en Tecnología Energética para el Desarrollo Sostenible, PTFM (UPV), y Executive MBA (IE Business School) donde fue representante estudiantil y finalista en el VentureLab de la IE BS por la idea de negocio FlyingLow. Coordinador de Seguridad y Salud. Y beneficiario de las becas Séneca, Erasmus y Leonardo.

Actualmente ocupa el puesto de Director de Operaciones de Grupo Euroatomizado, gestionando las áreas de producción, mantenimiento, logística e ingeniería. Durante más de 10 años ha ocupado puestos de dirección gestionando grandes grupos de trabajo, todos ellos dentro de un entorno industrial, especializándose en los últimos años en la gestión de procesos industriales: fabricación, mantenimiento, energía y proyectos, y en sectores diversos como renovables, automoción, energía y cerámica. También es profesor asociado, impartiendo la asignatura mantenimiento y operaciones de sistemas de fabricación en el grado de ingeniería mecánica de la UJI.

PROFESORADO UJI

D. Pedro Rosado Castellano



Ingeniero Industrial, especialidad Mecánica, por la Universidad Politécnica de Valencia, y Doctor Ingeniero Industrial por la Universidad Politécnica de Valencia.

Actualmente es profesor del área de Ingeniería de los Procesos de Fabricación en el dpto. de Ingeniería de Sistemas Industriales y Diseño de la UJI.

Pertenece al grupo de investigación "Ingeniería de Fabricación" de la UJI, y es miembro fundador de la Sociedad Española de Ingeniería de Fabricación (SIF).

Dña. Gracia M. Bruscas Bellido



Ingeniero Industrial por la Universidad Politécnica de Valencia, Bachelor of Engineering por la Coventry University (Reino Unido), Master of Science en "Engineering and Management of Manufacturing Systems" por la Cranfield University (Reino Unido) y Doctor Ingeniero Industrial por la Universidad Jaume I de Castellón.

Desde 1998 es profesora en la Universidad Jaume I en la que ejerce su actividad docente e investigadora como miembro del grupo de investigación de Ingeniería de Fabricación.

Sus principales áreas de interés en investigación son la planificación de la inspección geométrica de piezas, la especificación funcional de producto y el tratamiento integrado de tolerancias en ensambles. Ha realizado estancias de investigación en centros de reconocido prestigio internacional como son la Leibniz Universität Hannover (Alemania) y la Rheinisch-Westfälische Technische Hochschule Aachen (Alemania).

Ha desempeñado varios cargos de gestión académica, de entre los que cabe destacar la Dirección Académica de la Oficina de Relaciones Internacionales de la Universidad Jaume I.

Su actividad docente se centra en la impartición de asignaturas troncales y optativas del campo de la fabricación, así como la dirección de trabajos final de grado y máster en los ámbitos de la Ingeniería Industrial, la Ingeniería Mecánica y la Ingeniería en Diseño Industrial.

D. José Antonio Heredia Álvaro



Doctor Ingeniero Industrial por la Universitat Jaume I.

Profesor Titular en el área de Ingeniería de los Procesos de Fabricación del departamento de Ingeniería de Sistemas Industriales y Diseño.

Director de la "Cátedra Industria 4.0" de la UJI.

Director del master "Ingeniería de Datos e Inteligencia Artificial" de la UJI.

D. Fernando Romero Subirón



Es Ingeniero Industrial por la Universidad Politécnica de Valencia (UPV) y doctor por la misma Universidad.

Entre 1981 y 1992 desarrolló funciones docentes e investigadoras en la Escuela Técnica Superior de Ingenieros Industriales de la UPV.

El año 1992 se incorpora a la Universitat Jaume I (UJI), de la que fue Rector entre 1995 y 2001.

También presidió la Sociedad Española de Ingeniería de Fabricación (SIF), y en la actualidad es responsable del Grupo de Investigación "Ingeniería de Fabricación" de la UJI.

Es autor de múltiples publicaciones vinculadas con la planificación de procesos, el análisis y la síntesis de tolerancias, la ingeniería colaborativa, el control de la fabricación y el modelado integrado de productos-procesos-recursos. Ha dirigido diversas tesis doctorales y proyectos de investigación, financiados a través de fondos privados o procedentes de convocatorias públicas españolas y europeas.

D. Antonio Gallardo Izquierdo



Doctor Ingeniero Industrial por la Universidad Politécnica de Valencia, es catedrático en el Departamento de Ingeniería Mecánica y Construcción de la Universitat Jaume I (UJI).

Coordina el grupo de investigación Ingeniería de Residuos (INGRES) y la Red Iberoamericana de Docencia e Investigación en Gestión y Aprovechamiento de Residuos (REDISA), subvencionada por CYTED. En la actualidad también dirige el Máster Universitario en Eficiencia Energética y Sostenibilidad de la UJI.

Su línea de investigación se incluye en el ámbito de los residuos sólidos urbanos, la recolección selectiva y el aprovechamiento energético. Dentro de este, la investigación se centra en el conocimiento y aprovechamiento de los rechazos de las plantas de tratamiento.

D. Francisco José Colomer Mendoza



Doctor Ingeniero Agrónomo por la Universidad Politécnica de Valencia. Trabajó 10 años en empresas de los sectores de automoción, post-cosecha y oficina de proyectos y fue profesor asociado en la UPV durante 4 años. Actualmente es profesor titular adscrito al área de Proyectos de Ingeniería en la Universitat Jaume I y forma parte del grupo de investigación INGRES (Ingeniería de Residuos y Sostenibilidad) y de la Red Iberoamericana de Ingeniería de Residuos (REDISA). Sus principales trabajos e investigaciones se basan en la valorización y eliminación de residuos y en el impacto ambiental.

D. Matias Gras Llopis



Licenciado en Ciencias Químicas, doctor en Ingeniería de Procesos, y Certified Quality Engineer (American Society for Quality).

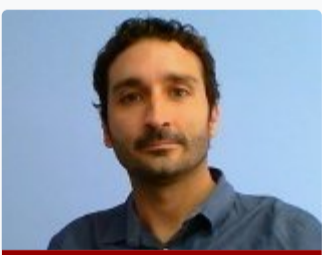
Profesor asociado de la Universitat Jaume I en el dpto. de Ingeniería de Sistemas Industriales y Diseño desde 1998, con docencia en Ingeniería de Calidad y en Sistemas de Gestión de la Producción.

Es autor de diversas publicaciones científicas.

Su actividad profesional la ha desarrollado desde 1983 en el sector químico y de producción cerámica, en los ámbitos de gestión de calidad, I+D y gestión de procesos; habiendo trabajado en las empresas Gres de Nules, Keraben y Colorobbia.

PROFESORADO EXTERNO

D. Javier Macia Vicente



Ingeniero Industrial (especialidad en Procesos y Gestión Industrial) por la Universitat Jaume I de Castellón (2002) y Master en Administración de Empresas (MBA) por el Instituto de Empresa (2004).

Actualmente es el Responsable de liderar la segunda etapa de Flexibles la Plana, S.L., PyME industrial de más de 35 años de experiencia. Como Director General de la empresa, elabora, desarrolla y ejecuta el plan de negocio de la compañía, presupuestos de ingresos y gastos, inversión y financiación.

Estuvo más de 10 años como Director de Operaciones de la empresa Absara Industrial, dedicada a la fabricación de productos sanitarios. En ella desarrolló la mayor parte de su carrera profesional, ocupando diversos puestos en el área de Operaciones, Logística y como Controller.

Anteriormente estuvo como Responsable de Operaciones en Aguas de Castellón. Es un directivo especializado en el campo de la logística, control de costes y de la producción.

D. Paco Corma



Doctor en CC Químicas (UJI).

MBA por CESEM.

Master en Innovación Tecnológica INEDE-UPV.

Director del Master de Innovación Florida Universitaria-Universitat de Valencia.

Evaluador Senior Modelo EFQM +500.

Diplomado en Técnicas Estadísticas Avanzadas (UPV).

Diplomado Kaizen/Cambridge.

Auditor calificado en Calidad EOQ. Más de 50 publicaciones en revistas especializadas. Más de 50 ponencias en Congresos. Más de 300 empresas asesoradas. 5 Libros publicados. Premio al Equipo Evaluador Mejor Valorado en Premio Iberoamericano de Calidad 2010. Premio Investigación en Calidad, Excelencia e Innovación. FVQ Generalitat Valenciana

Dña. María Moreno Carmena



Ingeniero Industrial especializada en Mejora de Procesos y Producción por la UJI, con 17 años de experiencia en la organización industrial, ocupando puestos directivos.

Formación Senior en ERP (SAP, SAGE, Gestwin, AS400) y sus integraciones con otros procesos (SGA, Solidworks, Loomdata, etc.), y en herramientas para la optimización de los mismos (Lean, costes, KPI's, cuadros de mando,...).

D. Antonio Mas Vicent



Ingeniero técnico industrial, especialidad construcción de maquinaria, por la UPV (1989-93). Ingeniero superior industrial, especialidad cálculo de estructuras, por la UPC (1995-98). Especialista universitario en gestión de empresas, por la UPV (2002-03). Curso superior en dirección de empresas por la Univ. de Deusto (1995-96). Máster en sistemas de gestión medioambiental por el Instituto de Investigaciones Ecológicas (1993-94). Máster en ecoauditorías y planificación empresarial del medioambiente por el Instituto de investigaciones ecológicas (1994-95).

CEO&Founder de Mas Ingenieros, y Founder de Tikblue.

Dña. Sara Pareja Castro



Trabaja para Proformación S.L., una consultora especializada en distintos tipos de servicios: Formación en habilidades directivas (liderazgo, trabajo en equipo, comunicación, gestión del tiempo, motivación, comunicación, Train Thetrainers, etc.), tareas de consultoría, procesos de intervención y selección de personal. Entre sus principales clientes se encuentran empresas multinacionales, Universidades y numerosas escuelas de negocios.

En cuanto a su formación, es: Professional Advanced en Coaching Ejecutivo y Mentoring (AECOP); Gestión de RRHH, Desarrollo y Retención del Talento (UOC); Psicología Aplicada a las organizaciones (UOC); Mediación Civil, Mercantil y Familiar (Univ. Rey Juan Carlos).

Dña. Isabel Mundi Sancho



Ingeniero Superior Industrial en la especialidad de Organización Industrial por la UPV.

Doctora por la UPV en el programa de Ingeniería y Producción Industrial. Máster en Ingeniería Avanzada de Producción, Logística y Cadena de Suministro (UPV).

Posee una amplia experiencia en proyectos, formación y consultoría de gestión de operaciones, mejora de productividad y mejora continua.

Dña. Eva García Piquer



Trabaja como responsable de RR.HH. en Grupo Euroatomizado, empresa dedicada a la fabricación de composiciones cerámicas. Ligada al Área de RRHH desde hace más de 15 años.

En cuanto a su formación, es: Diplomada en Relaciones Laborales por la Universidad Jaume I; Profesional Advanced en Coaching Ejecutivo y Mentoring (AECOP); Técnico Superior en Prevención de Riesgos Laborales por la Univ. de Les Heures-Fundación Bosh i Gimpera- Univ. de Barcelona.

Ha desarrollado funciones de Selección de Personal, Reorientación profesional, Formación: Impartición de talleres de búsqueda de empleo. Colabora activamente en programas de empleo para el reciclaje profesional en el sector cerámico.

Dña. Mara Claramunt



Licenciada en Periodismo y Psicología.

Formada en Psicoterapia Gestalt,

Máster en intervención psicológica con metodología DBM y Diploma en Hipnosis Ericksoniana.

Experto Universitario en Mindfulness.

Trabaja para Proformación S.L., una consultora especializada en distintos servicios: Formación en habilidades directivas (liderazgo: trabajo en equipo, comunicación, gestión del tiempo, motivación, comunicación, Train The Trainers, etc.), tareas de consultoría y procesos de intervención y selección de personal, entre otros. Entre sus principales clientes se encuentran empresas multinacionales, Universidades y numerosas escuelas de negocios.

Trabaja también en casos de psicoterapia y coaching y ofrece asesoramiento psicológico a la APP Intimind de mindfulness en español.

D. Vicente Luis Guaita Delgado



Licenciado en Ciencias Químicas por la Universitat Jaume I y Master en Dirección de Empresas - MBA, también por la Universitat Jaume I de Castellón.

Actualmente es Director de I+D del Grupo Victoria Ceramics Spain que engloba a las empresas Keraben Grupo SAU y Cerámica Saloni SAU.

En su trayectoria profesional, vinculada al sector cerámico durante cerca de 20 años, ha desarrollado diversas responsabilidades dentro de las áreas de Logística, Sistemas de Información e Innovación.

Como responsable de I+D, en los últimos 10 años, ha dirigido un gran número de proyectos, destacando la participación en más de 20 proyectos nacionales y 9 proyectos europeos, siendo el coordinador de 3 de ellos.

Es miembro del Consejo Gestor de la plataforma tecnológica de Materiales Avanzados y Nanomateriales MATERPLAT, donde dirige el Grupo de Innovación en Smart Cities, y es miembro activo de la Plataforma Tecnológica Española de la Construcción PTEC, de la Plataforma Europea de Tecnologías de la Construcción ECTP y del Club de Innovación de la Comunitat Valenciana.

Dña. Lorena Fornás Simal



Ingeniera Industrial por la Universitat Jaume I.

Responsable del departamento de Mejora Continua en Compo Expert Spain S.L., se encarga de implantar y realizar el seguimiento del sistema de Gestión Lean ejerciendo como Lean Manager.

Actualmente también está vinculada al departamento de Calidad como Técnico de Seguridad Industrial.

Ejerció previamente en Compo como Gestora de mantenimiento durante el periodo de implantación del GMAO. Ha sido profesora asociada en el departamento de Ingeniería de Sistemas Industriales y Diseño de la Universitat Jaume I, impartiendo docencia en el área de Ingeniería de los Procesos de Fabricación.

D. Juan Ignacio Monserrat Soriano



Ingeniero Superior de Organización Industrial, Intensificación Calidad y Logística (UPV); Master of Science in Industrial Engineering (MSIE), Kansas State University; y Doctor por la UJI.

Actualmente es Director de Operaciones y miembro del Comité de Dirección. Director de Operaciones de Industrias Ochoa. También es Secretario General de la Asociación para el Desarrollo de la Logística, y Director de los Master de Logística y Operaciones de la Escuela de Negocios de la Cámara de Comercio de Valencia.

D. Juan Fco- Baudet Toribio



Diplomado en Graduado Social (Universitat Jaume I).

PDD IESE / Universidad de Navarra.

Técnico Superior en PRL Univ. Camilo José Cela.

Diploma in Global Growth Strategy (Wharton Business School / University of Pennsylvania)

AMP (ESADE Business School)

Director de Recursos Humanos y Organización en Marazzi Iberia SAU (Mohawk Corporation USA).

15 años de experiencia en posiciones de Dtor. de RRHH en los sectores químico, servicios, construcción y cerámico.

Profesor programa Máster Universitat Jaume I.

D. Rafael Ayuso Blazquez



Ingeniero Superior Industrial por la Universidad Politécnica de Cartagena.

Actualmente ocupa el puesto de Jefe del área de Ingeniería de Mantenimiento en UBE Corporation Europe.

Durante más de 18 años en el Grupo UBE ha ocupado distintos puestos en el área de mantenimiento (planificación, mecánico, inspección y fiabilidad), proyectos y producción, tanto en el Site de UBE en España como en los Sites del grupo UBE en Tailandia y Japón.

Previamente trabajó en el área de la consultoría e innovación de maquinaria y equipos para el sector alimentario.

D. Héctor Viciado Monpó



Ingeniero Técnico Industrial (especialidad en Electrónica Industrial) , Universidad Politécnica de Valencia.

Máster en Project Management Executive, ESUE Business School.

Máster en Gestión de Procesos Industriales, UJI.

Responsable Técnico de Ingeniería en el Gruppo Colorobbia.

Dirige proyectos de expansión internacional del Gruppo Colorobbia desde 2007 y es especialista en el desarrollo de tecnologías y procesos de molienda, dosificación, mezcla, calcinación y fusión de materiales.

D. Santiago Sanz Valle



Ingeniero Técnico Industrial, especialidad Mecánica, por la Universitat Jaume I. Master en Gestión integrada de la calidad, medio ambiente y prevención de riesgos laborales por la Universitat Jaume I y ha realizado el Programa Executive de Transformación Digital en IE Business School.

Ha desarrollado desde el 2006 su carrera profesional en el sector cerámico ocupando diferentes posiciones siempre vinculadas a responsabilidades comerciales, gestión de procesos y trabajos de I+D.

Actualmente es el responsable de los departamentos de I+d, Digitalización - 4.0 y Stand Alone Machine en Sacmi Iberica

D. Jesús Miralles Castelló



Ingeniero Agrónomo, especialidad Ingeniería Rural, por la Universidad Politécnica de Valencia.

Máster en Prevención de Riesgos Laborales, especialidad en Seguridad en el Trabajo, por la Universitat Jaume I.

Es personal de la Universitat Jaume I desde diciembre de 1995.

Desde 1999 ocupa el puesto de Técnico Superior en Seguridad en el Trabajo del servicio de prevención propio de la UJI, denominado Oficina de Prevención y Gestión Medioambiental.

Es secretario del Comitè de Seguridad y Salud de la UJI desde marzo de 1999.

D. Luis Martínez Aljama



Ingeniero Superior Industrial por la Universidad Jaume I de Castellón.

Experiencia en explotación y mantenimiento de centrales de producción de energía, fiabilidad de equipos, digitalización de procesos, aprovisionamientos y gestión contractual y económica de instalaciones industriales.

Durante más de 15 años ha desempeñado sus funciones en Iberdrola, como responsable de explotación de Centrales de Ciclo Combinado, y dando apoyo en la operación y el mantenimiento a la flota de Generación Térmica. En la actualidad coordina la Oficina Técnica de Mantenimiento en la Central Nuclear de Cofrentes.

D. Javier González Martínez



Ingeniero Superior Industrial por la UPV.

Master en Dirección y Administración de Empresas por el Instituto Europeo de Postgrado-CEU San Pablo.

Postgrado Mantenimiento de Equipos e Instalaciones por la Universidad Politécnica de Cataluña

Actualmente es Operations Manager en Vibrantz Technologies para la región EMEA. Dentro de Ferro Corp, ha desempeñado distintos cargos durante 15 años como Jefe de Planta, Jefe de Procesos, Ingeniero de Procesos y Jefe de Mantenimiento. Anteriormente trabajó en Mahle (sector automoción) como Ingeniero de Ensayos y en Stadler (sector ferroviario) como Ingeniero de Desarrollo. Profesor asociado de la UJI entre 2007 y 2010

Amplia experiencia en Operaciones, Procesos, Gestion de Proyectos, Mantenimiento y Cadena de Suministro.

Dña. Mari Carmen Rodríguez Molero.

Es Licenciada en Ciencias del Trabajo por la Universidad Jaume I de Castellón.

Máster Profesional en Gestión Integrada de Recursos Humanos y Prevención Riesgos Laborales



Diploma Curso Universitario de Especialización en Mediación Civil, Mercantil y Familiar por la Universidad Europea Miguel de Cervantes.

Diploma de Experto Universitario en Formación y Coaching: Estrategia personal y profesional por la UNED.

Diploma de Responsabilidad Social Empresarial: Estrategia, Implantación, Auditoría y Certificación. por ADEIT entre otros estudios.

Actualmente ocupa el puesto de Asistencia de Dirección, con una trayectoria profesional de más de 26 años trabajando en la multinacional Colorobbia en diferentes áreas como son el Área Legal, Comunicación, Compras Internacionales, Operaciones Industriales y Gerencia.

D. Carlos Taús Soler



Es Ingeniero Superior Industrial (UJI), especialidad en Procesos y Gestión industrial.

Master en Logística Integral Aplicado a la Empresa (MLI) - Cátedra ADL/Estema, y Técnico Superior en Prevención de Riesgos Laborales - Escuela de Negocios Cerem.

Tras inicios en el sector cerámico, en 2006 se incorpora a Huhtamaki Spain, multinacional de soluciones de packaging sostenible para alimentación, inicialmente desarrollando áreas tanto de Logística como de Servicio Comercial, a la vez que colaborando en proyectos de otras plantas europeas del mismo grupo. En 2016 acepta una propuesta de reubicación a Huhtamaki New Zealand, en donde va ampliando sus responsabilidades hasta ejercer de Director de Operaciones, implementando programas estratégicos y transformacionales en la región de Asia-Oceanía.

Carlos, y su familia, han finalizado su etapa de expatriación hace sólo unos meses, de vuelta a Huhtamaki Spain, y desarrollando a día de hoy la función de Director de Cadena de Suministro.

D. Agustín Aguilar

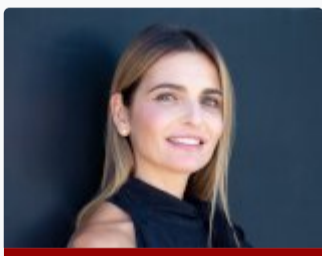


Agustín es Licenciado en Psicología y Master en Gestión de Recursos Humanos por la Universidad de Valencia. DEA en Psicología del Trabajo y de las Organizaciones en la Aston Business School y en la Universidad de Castellón, Madrid, Sevilla, Valencia y Cataluña. También curso estudios de Dirección Estratégica de Recursos Humanos en IESE Business School y un programa Professional Advanced en Coaching Ejecutivo por el Centro Europeo Coaching Ejecutivo

Ha sido profesor asociado en la Universidad Jaume I de Castellón y es profesor invitado y conferenciante habitual en diversos masters de universidades y escuelas de negocios como INEDE-Universidad Católica de Valencia, ADEIT-Universidad de Valencia, FUE-Universidad Jaume I de Castellón y en APD.

Actualmente es Director de Recursos Humanos de Ube Corporation Europe para Europa y Latinoamérica, y previamente trabajó como Director de Recursos Humanos del Grupo Basgra y de Cerámicas Diago, Director de Desarrollo de Personas en el Grupo Lubasa, y Director de Recursos Humanos y Operaciones de Suávitás.

Dña. María José de la Asunción Peiró



Es Diplomada en Relaciones Laborales y Licenciada en Psicología por la Universidad de Valencia. Máster en Dirección y Organización de Recursos Humanos por ESIC. Y certificada por International Coaching Federation (ICF) como Coach ejecutivo y Coach de equipos.

Actualmente ocupa la posición de Responsable de Desarrollo de Talento y Coach en Vicky Foods. Anteriormente, ha ocupado posiciones en Consultoras de RRHH.

INFORMACIÓN DE LA MATRÍCULA

IMPORTE DE LA MATRÍCULA

3250€ (300€ de reserva de plaza + 2950€ resto de matrícula)

Tarifa SAUJI Premium. Para optar a la aplicación a esta tarifa, selecciónala en el momento de la inscripción. [Consulta requisitos y condiciones](#)

DOCUMENTACIÓN QUE HAY QUE APORTAR

- 1 Fotocopia del título
- 1 fotocopia del DNI (alumnos extranjeros, NIE o pasaporte).
- Justificante del ingreso de 300 € como reserva de plaza
- Número de cuenta para hacer efectiva la domiciliación bancaria

MODALIDADES DE PAGO

Los alumnos que deseen matricularse en este Máster, deben efectuar en el momento de la matrícula, un ingreso de 300 € a cuenta, en concepto de reserva de plaza y cumplimentar el "Formulario de Inscripción".

Nº de cuenta: ES64- 2100-4236-14-2200003795 (Entidad: La Caixa)

Resto del pago de la matrícula

1. Ingreso/Transferencia Bancaria: Nº de cuenta: ES64-2100-4236-14-2200003795 (Entidad: La Caixa)
2. Domiciliación bancaria: Junto a la documentación que hay que aportar a la hora de realizar la matrícula se deberá entregar un número de cuenta para poder hacer efectivo la domiciliación bancaria, que se realizará al inicio del Curso.
3. Existen fuentes de financiación personalizadas

Si quiere concertar una **tutoría personalizada** con el director del curso, puede hacerlo enviando un correo a formacion@fue.uji.es

1. ¿Qué diferencia hay entre un título de especialización y un título de experto o experta?

Los diplomas de especialización tienen una carga lectiva de entre 30 y 60 créditos ECTS, mientras que los títulos de experto o experta son de menor carga lectiva y comprenden entre 15 y 29 créditos ECTS.

2. ¿Dónde puedo informarme de los trámites y plazos oficiales de solicitud de preinscripción al curso?

3. ¿Cuándo y dónde puedo hacer la preinscripción y la matrícula?

4. ¿Qué documentación debo presentar junto con mi solicitud de admisión?

5. ¿Puedo acceder al curso con una titulación de acceso extranjera?

6. ¿Dónde se cursa?

7. ¿Cuáles son las formas de pago?

8. ¿Es obligatoria la asistencia a las clases presenciales?

9. Si no he acabado la carrera, ¿puedo cursarlo?

10. Si no tengo titulación universitaria, ¿puedo cursarlo?

11. ¿Existe la posibilidad de realizar prácticas en empresas o instituciones?

12. ¿Qué es un crédito ECTS?

13. ¿Qué pasa si suspendo una asignatura?

14. ¿Qué es el Aula Virtual?

15. ¿Quién expide los títulos de postgrado?

16. ¿En la cantidad abonada en la matrícula se incluyen las tasas de expedición del título?

BONIFICADO POR LA FUNDAE

La formación de la FUE-UJI puede ser bonificable a través de la FUNDAE para la formación en el empleo (FTFE).

Para poder acceder a las ayudas para formación se deben cumplir esencialmente los siguientes requisitos:

1. La persona participante debe ser un trabajador por cuenta ajena, (no autónomos ni administraciones públicas).
2. La formación debe ser pagada por la empresa.
3. La empresa debe tener ubicación en el territorio español.

Toda empresa dispone cada año de un crédito para gastar en formación. Para calcular dicho crédito hay que considerar dos factores:

1. Plantilla media del año anterior.
2. Importe (total) de las bases de cotización por contingencias profesionales pagadas por la empresa en el año anterior.

A partir de ahí, y en función del número de personal en plantilla, se aplicará un porcentaje de bonificación.

El coste máximo bonificable de cada curso dependerá del número de personas participantes, la modalidad y duración del curso.

Si tienen pensado realizar algún curso de los que ofrecemos en el catálogo de la FUE-UJI y quieren bonificarse, pueden ponerse en contacto con formacion@fue.uji.es o al teléfono 964 387 212 y estaremos encantados de asesorarles

Si decides hacer un Curso de Postgrado con nosotros dispondrás de tu carné de estudiante de la Universitat Jaume I y de todos los beneficios que esto supone.

UN CAMPUS ÚNICO. La UJI ofrece toda su formación reglada en un único campus, moderno y atractivo, que permite unas relaciones humanas más próximas. El campus cuenta con unas modernas instalaciones que concentran actividades académicas e investigadoras, culturales y sociales que enriquecen la vida universitaria. <http://www.campus.uji.es>.

PRÁCTICAS EN EMPRESAS Y EMPLEO. La Oficina de Inserción Profesional y Estancias en Prácticas (OIPEP) lleva a cabo otras acciones como la orientación y formación para el empleo, realización de ferias y jornadas de empleo, intermediación laboral, Observatorio Ocupacional, prácticas internacionales, etc. preocupat@uji.es

La FUE-UJI gestiona el programa de prácticas extracurriculares voluntarias para estudiantado de postgrado, asimismo también se ocupa de las becas para titulados y tituladas universitarios en empresas. Dispone de una bolsa de empleo de titulados y tituladas de postgrados propios.

BIBLIOTECA. El alumnado matriculado en los másteres y cursos de especialización de la UJI tiene acceso a los más de 500.000 ejemplares de la Biblioteca, así como a las 54.000 revistas electrónicas y los 5.500 DVD disponibles. El Centro de Documentación – Biblioteca es un centro de recursos de información que se ubica en un único edificio y cuenta con diferentes espacios y equipos adaptados a distintas modalidades de estudio e investigación (2.100 espacios de lectura y más de 90 salas de trabajo en grupo), con un amplio horario durante todo el año.

biblioteca@uji.es – <https://www.uji.es/serveis/cd/>

CURSOS DE IDIOMAS. La UJI dispone del Centro de Autoaprendizaje de Lenguas (CAL) donde pueden estudiarse lenguas extranjeras y donde se realizan cursos presenciales de distintos idiomas, entre ellos cursos intensivos de español para extranjeros y catalán. También se organizan grupos de conversación de las diferentes lenguas para perfeccionar la expresión oral.

SERVICIO DE DEPORTES. El Servicio de Deportes es la unidad encargada de procurar a la comunidad universitaria un bienestar añadido por medio de la formación y mejora de la condición física. El fomento de la actividad física y deportiva favorece el desarrollo de bienes y valores relacionados con la salud, los hábitos higiénicos, la competitividad y la mejora de la calidad de vida, como complemento necesario a la actividad académica normal. se@uji.es – www.uji.es/serveis/se/

NUEVAS TECNOLOGÍAS. La UJI impulsa la innovación en todos sus ámbitos y es pionera en la utilización de las nuevas tecnologías dirigidas al estudiantado: 100 % de aulas multimedia, acceso wifi gratis a Internet en el campus, numerosas aulas de informática de acceso libre, préstamo de ordenadores portátiles y cámara de video, etcétera.

AULAS MULTIMEDIA. Las aulas del campus de la UJI disponen de las más modernas tecnologías para la docencia de los cursos de postgrado. El profesorado dispone de equipamiento audiovisual y multimedia integrado en la mesa del aula que facilita considerablemente el proceso de enseñanza-aprendizaje.

FORMATO PARA AMÉRICA LATINA

Si eres alumno de América Latina y estás interesado en realizar este programa formativo, no dudes en ponerte en contacto con nosotros, disponemos de:

- Distintas modalidades: presencial intensiva, online o Live Learning.
- Horarios adaptados
- Alojamiento a precios especiales para estudiantes.

Para más información envíanos un correo electrónico a formacion@fue.uji.es indicando:

- Nombre y apellidos
- Master/curso en el que estás interesado
- Correo electrónico de contacto
- País

¡Te contestamos en menos de 24 horas!

ENLACES DE INTERÉS:

- [Residencia Campus Riu Sec \(Universitat Jaume I\)](#)
- [Residencia Juvenil Mare de Déu del Lledó \(Castellón\)](#)
- [Búsqueda de pisos](#)
- [La Universitat Jaume I](#)
- [La ciudad de Castellón](#)

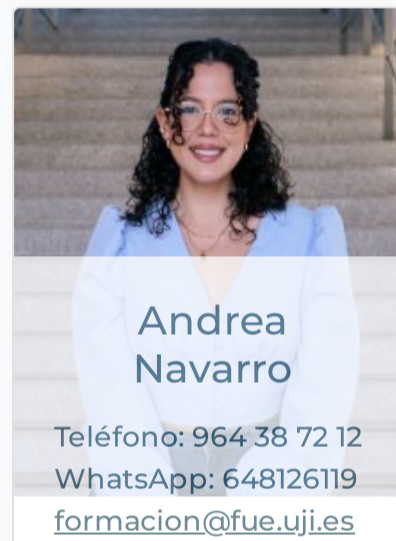
Patronos

empresas y entidades





Contacta con nosotros
te ayudamos a encontrar lo que necesitas



+34 964 38 72 22



Fundación Universitat Jaume I - Empresa, Campus Riu Sec.
Edif. Escuela de Doctorado y Consejo Social, s/n
12071 Castelló de la Plana, España



Accesos

[Inicio](#)
[La Fundación](#)
[I + D + I](#)
[Formación](#)
[Jornadas](#)
[Prácticas](#)
[Becas para titulados](#)
[EuroFUE-UJI](#)

Más visitadas

[Cursos FUE-UJI](#)
[Oferta de prácticas extracurriculares](#)
[Oferta de becas para titulados](#)
[Proyectos Europeos e Internacionales EuroFUE-UJI](#)
[Próximas Jornadas, Seminarios y Congresos](#)

Otras webs de la Fundación

[elfue.com](#)
[EuroFUE-UJI](#)
[InnovaUJI](#)

Aviso legal

[Portal de Transparencia](#)