

## Taller 5: EREs y Recolocación: un nuevo marco legal para un mercado laboral diferente



Modalidad  
Semi-presencial



Del 17/05/2012  
al 17/05/2012



2 horas



PDF  
Curso



Información  
de Matrícula

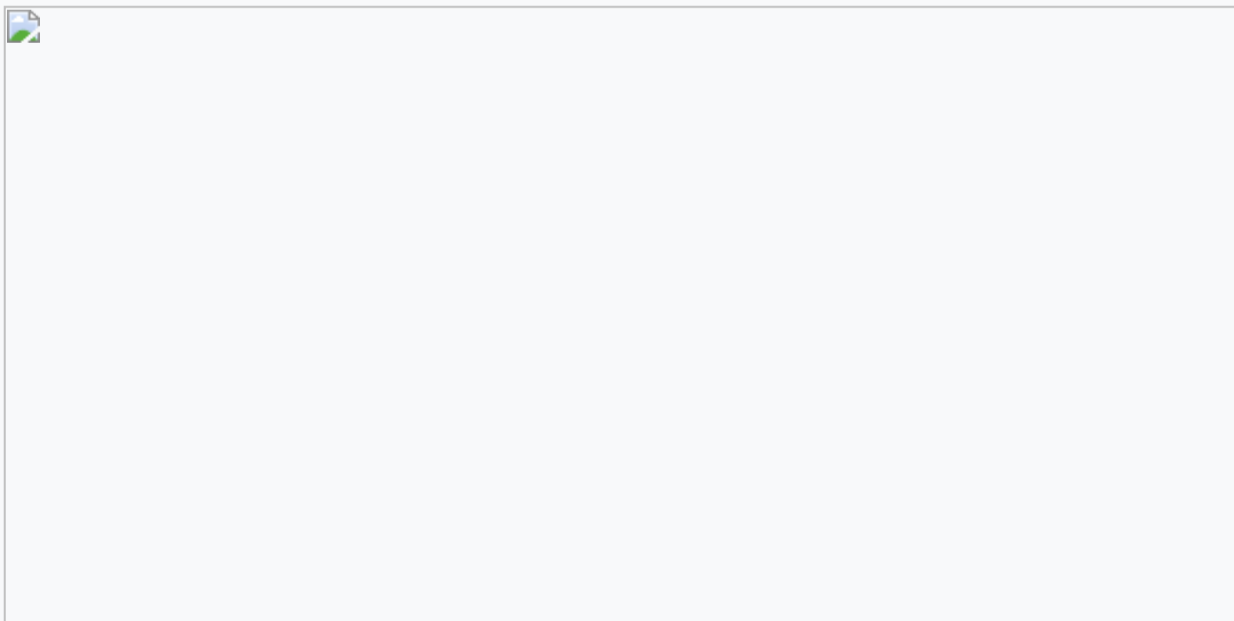


60€

Fecha: Jueves 17 de mayo 2012

Lugar: Instituto de Tecnología Cerámica (ITC) - Universitat Jaume I - Campus Riu Sec - Castellón

PROGRAMA:



## Importe

Socios del Club de RRHH: gratis (es necesario enviar un correo a [formacion@fue.uji.es](mailto:formacion@fue.uji.es) confirmando la asistencia)

No socios del Club de RRHH: 60 euros, cumplimentando la pestaña "Inscripción"

Invitados Key Executive: gratis

## Cómo asociarse al Club de Recursos Humanos

Serán socios quienes cumplan las condiciones establecidas en nuestros Estatutos y sean admitidos por la Junta Gestora Permanente, previa solicitud.

Las cuotas anuales son las siguientes:

Profesionales en activo (60,00 €).

Profesionales en desempleo (20,00 €).

Alumnos matriculados en la UJI (20,00 €).

Socios empresa (300,00 €).

Los alumnos del Máster en Dirección Profesional de RRHH FUE UJI, durante el curso académico, tienen la consideración de socios invitados, pudiendo asistir gratuitamente a todas las actividades del Club.

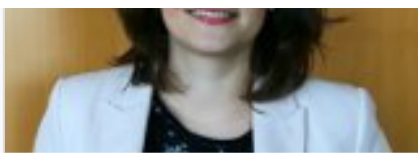
Si estás interesado en asociarte, cumplimenta el formulario de solicitud de asociación al Club y envíalo. En la siguiente reunión de la Junta Gestora Provisional se tratará tu petición y se te responderá. : [http://www.fue.uji.es/formacion/iweb\\_clubrrhh.shtm](http://www.fue.uji.es/formacion/iweb_clubrrhh.shtm)

## Patronos empresas y entidades



Contacta con nosotros  
te ayudamos a encontrar lo que necesitas





Silvia Membrilla

Teléfono: 964 38 72 09  
[formacion@fue.uji.es](mailto:formacion@fue.uji.es)



Andrea Navarro

Teléfono: 964 38 72 12  
[formacion@fue.uji.es](mailto:formacion@fue.uji.es)



Reyes Riera

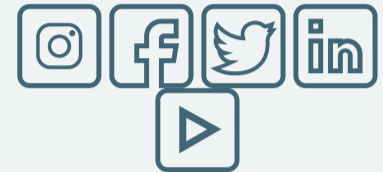
Teléfono: 964 38 72 10  
[formacion@fue.uji.es](mailto:formacion@fue.uji.es)



+34 964 38 72 22



Fundación Universitat Jaume I - Empresa, Campus Riu  
 Sec.  
 Edif. Escuela de Doctorado y Consejo Social, s/n  
 12071 Castellón de la Plana, España



#### Accesos

[Inicio](#)  
[La Fundación](#)  
[I + D + I](#)  
[Formación](#)  
[Jornadas](#)  
[Prácticas](#)  
[Becas para titulados](#)  
[EuroFUE-UJI](#)

#### Más visitadas

[Cursos FUE-UJI](#)  
[Oferta de prácticas extracurriculares](#)  
[Oferta de becas para titulados](#)  
[Proyectos Europeos e Internacionales EuroFUE-UJI](#)  
[Próximas Jornadas, Seminarios y Congresos](#)

#### Otras webs de la Fundación

[elfue.com](#)  
[EuroFUE-UJI](#)  
[InnovaUJI](#)

#### [Aviso legal](#)

[Portal de Transparencia](#)