

Curso de Diseño, Retoque y Montaje con PhotoShop (2ª edición)



Modalidad
Semi-presencial



Del 06/02/2012
al 10/02/2012



20 horas



PDF
Curso



Información
de Matrícula



180€

Este programa puede ser utilizado tanto por profesionales como por personas que simplemente deseen sacar más partido a sus fotografías o imágenes digitales

DIRECCIÓN

Cristina Rebollo Santamaría

Profesora del Dpto. de Lenguajes y Sistemas Informáticos, Universitat Jaume I

PROFESORA

Inmaculada Remolar Quintana. Dpto. de Lenguajes y Sistemas Informáticos, UJI

DESTINATARIOS

Todos aquellos estudiantes que estén interesados en retocar imágenes digitales utilizando Photoshop

FECHAS

6 al 10 de febrero 2012

HORARIO

De 15 a 19 horas

LUGAR: Escuela Superior de Tecnología y Ciencias Experimentales. Aulas:

DURACIÓN: 20 horas (2 créditos ECTS)

NOTA: Es convalidable por 1 crédito de libre configuración para todas las titulaciones de la UJI de Grado, Primer y Segundo Ciclo

PhotoShop es uno de los programas más utilizados en todo el mundo tanto para retoque fotográfico como para la realización de fotomontajes. Este programa puede ser utilizado tanto por profesionales como por personas que simplemente deseen sacar más partido a sus fotografías o imágenes digitales

OBJETIVOS

Mostrar de una forma fácil y didáctica cómo sacar provecho de Photoshop. Conocer sus principales funcionalidades, de manera que al finalizar el curso, el alumno sea capaz de hacer trabajos fotográficos sin necesidad de utilizar un estudio y esté capacitado para realizar un fotomontaje utilizando las técnicas más avanzadas y los trucos más útiles a tal efecto, así como poder preparar el trabajo para imprimirlo o publicarlo en Internet

METODOLOGÍA

Las clases serán eminentemente prácticas. Cada tema se iniciará con la exposición de los contenidos teóricos y después se propondrán una serie de ejercicios prácticos para resolver. Son un total de 5 sesiones de 4 horas de duración cada una de ellas. La evaluación partirá del registro de la asistencia (siendo obligatoria al 80%) y la evaluación continua del trabajo práctico realizado.

TEMA 1:

- La selección natural
- Transformación y distorsión
- Ocultar y mostrar

TEMA 2:

- Ajuste de la imagen
- Composición de escenas
- Entrar en perspectiva

TEMA 3:

- Luces y sombras
- Cabezas y cuerpos
- Superficies reflectantes

TEMA 4:

- Metal, madera y piedra
- Papel y tejidos
- La tercera dimensión

TEMA 5:

- Hiperrealismo
- Técnicas avanzadas
- Trabajar para la impresión y para Internet

REQUISITOS

Titulado Universitario (diplomado, licenciado, ingeniero técnico o superior)

Profesionales con experiencia.

Estudiante universitario

DOCUMENTACIÓN QUE HAY QUE APORTAR:

2 fotocopias del DNI (alumnos extranjeros, NIE o pasaporte).

Estudiantes UJI: copia de la matricula del curso académico 2011/2012

Socios SAUJI*: documento acreditativo

Justificante del ingreso de las tasas del curso, en la cuenta que se indica a continuación.

Nº de cuenta: 2100-4236-14-2200003795 (Entidad: La Caixa)

**¿Cómo ser socio SAUJI? Pincha el siguiente enlace:*

<http://www.uji.es/ES/serveis/sauji/info/ins.html?url=/CA/serveis/sauji/info/ins.html>

Nº de cuenta: 2100-4236-14-2200003795 (Entidad: La Caixa)

IMPORTE: 180 € (Estudiantes UJI y Miembros de SAUJI: 90€)

Desde la FUE-UJI actuamos como Entidad Organizadora, esto es, les gestionamos de forma gratuita toda la documentación ante la **Fundación Tripartita para la Formación en el Empleo (FTFE)** para que puedan bonificarse de los cursos de formación que se realiza en nuestro centro.

Para poder acceder a las ayudas para formación se deben cumplir esencialmente los siguientes requisitos:

- 1.- El participante debe ser trabajador por cuenta ajena, (no autónomos ni administraciones públicas)
- 2.- La formación debe ser pagada por la empresa
- 3.- La empresa debe tener ubicación en el territorio español

Toda empresa dispone cada año de un crédito para gastar en formación. Para calcular dicho crédito hay que considerar dos factores:

- 1.- Plantilla media del año anterior
- 2.- Importe (total) de las bases de cotización por contingencias profesionales pagadas por la empresa en el año anterior.

A partir de ahí y en función del número de trabajadores en plantilla se aplicará un porcentaje de bonificación.

El coste máximo bonificable de cada curso dependerá del número de participantes, la modalidad y duración del curso.

Si tienen pensado realizar algún curso de los que ofrecemos en el catálogo de la FUE-UJI y quieren bonificarse, es necesario que cumplimenten toda la documentación adjunta y nos la hagan llegar 10 días antes del inicio del curso, ya que, una vez iniciado no será posible aplicar la bonificación.

NOTA:

Es importante leer toda la documentación.

Es imprescindible cumplimentar y firmar debidamente toda la documentación.

Finalizado el curso y tramitado su expediente ante el aplicativo de la Fundación Tripartita, deberá esperar a que se les comunique el importe a bonificar y en el TC de qué mes.

Documentación para descargar necesaria:

1. [[Procedimiento para la bonificación](#)].
2. [[Anexo de Adhesión al Convenio](#)].
3. [[Comunicación a la RLT](#)].
4. [[Ficha empresa](#)].
5. [[Ficha participante](#)].

Patronos

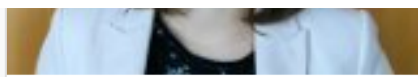
empresas y entidades



Contacta con nosotros

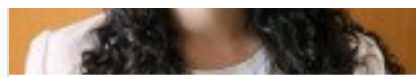
te ayudamos a encontrar lo que necesitas





Silvia Membrilla

Teléfono: 964 38 72 09
formacion@fue.uji.es



Andrea Navarro

Teléfono: 964 38 72 12
formacion@fue.uji.es



Reyes Riera

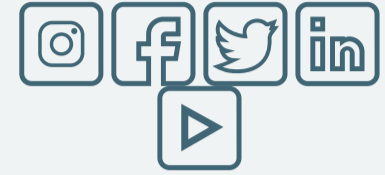
Teléfono: 964 38 72 10
formacion@fue.uji.es



+34 964 38 72 22



Fundación Universitat Jaume I - Empresa, Campus Riu
Sec.
Edif. Escuela de Doctorado y Consejo Social, s/n
12071 Castellón de la Plana, España



Accesos

[Inicio](#)
[La Fundación](#)
[I + D + I](#)
[Formación](#)
[Jornadas](#)
[Prácticas](#)
[Becas para titulados](#)
[EuroFUE-UJI](#)

Más visitadas

[Cursos FUE-UJI](#)
[Oferta de prácticas extracurriculares](#)
[Oferta de becas para titulados](#)
[Proyectos Europeos e Internacionales EuroFUE-UJI](#)
[Próximas Jornadas, Seminarios y Congresos](#)

Otras webs de la Fundación

[elfue.com](#)
[EuroFUE-UJI](#)
[InnovaUJI](#)

[Aviso legal](#)

[Portal de Transparencia](#)