

Curso de Diseño con Illustrator (2ª edición)

Formación continua



Modalidad
Semi-presencial



Del 17/02/2011
al 24/02/2011



20 horas



PDF
Curso



Información
de Matrícula



180€

CURSO COMPLETO. PERO SI TE INTERESA QUE TE INFORMEMOS PARA PRÓXIMAS EDICIONES, ENVÍA UN CORREO A formacion@fue.uji.es

El desarrollo de contenidos multimedia es un área en continuo crecimiento y el mercado laboral valora en gran medida las aptitudes en este campo

DIRECCIÓN

Dr. Miguel Chover Selles

Profesor del Dpto. de Lenguajes y Sistemas Informáticos, Universitat Jaume I

DESTINATARIOS

Estudiantes y profesionales interesados en desarrollar proyectos de diseño gráfico con Illustrator

FECHAS

- Jueves-17 de febrero de 15.30h a 19.30h
- Lunes-21 de 15.30h a 20h
- Martes-22 de 15.30h a 18.30h
- Miércoles 23 de 15.30h a 19.30h
- Jueves 24 de 15.30h a 20h

DURACIÓN: 20 horas (2 créditos ECTS)

Este curso otorga 1 crédito de libre configuración a los alumnos de todas las titulaciones de la UJI

El desarrollo de contenidos multimedia es un área en continuo crecimiento y el mercado laboral valora en gran medida las aptitudes en este campo. Adobe Illustrator incorpora opciones creativas, un acceso sencillo a las herramientas y una gran versatilidad para producir rápidamente gráficos flexibles para utilizar en maquetación-publicación, vídeo, publicación web y dispositivos móviles.

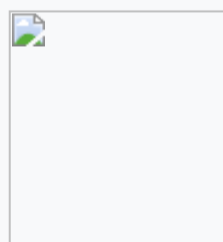
OBJETIVOS

El objetivo fundamental del Curso es aprender a utilizar esta herramienta de diseño gráfico explotando todas sus posibilidades

METODOLOGÍA

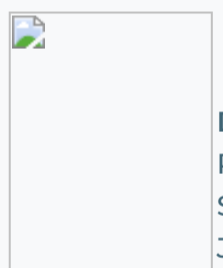
Las clases serán eminentemente prácticas. Cada tema se iniciará con la exposición de los contenidos teóricos y después se propondrán una serie de ejercicios prácticos para resolver. Son un total de 5 sesiones de 4 horas de duración cada una de ellas. La evaluación partirá del registro de la asistencia (siendo obligatoria al 80%) y la evaluación continua del trabajo práctico realizado.

1. Introducción
2. Conocer el área de trabajo
3. Selección y alineamiento
4. Crear y editar formas
5. Transformación de objetos
6. Dibujar con lápiz y pincel
7. Color y pintado
8. Trabajar con texto
9. Trabajar con capas
10. Mezcla de formas y colores
11. Trabajar con brochas
12. Aplicar Efectos
13. Aplicar atributos de apariencia y estilos gráficos
14. Trabajar con símbolos
15. Integrar gráficos con Illustrator con otras aplicaciones



DIRECCIÓN

Dr. Miguel Chover Selles
Profesor del Dpto. de Lenguajes y
Sistemas Informáticos, Universitat
Jaume I



Dr. Jose Francisco Ramos Romero
Profesor del Dpto. de Lenguajes y
Sistemas Informáticos, Universitat
Jaume I

REQUISITOS

Titulado Universitario (diplomado, licenciado, ingeniero técnico o superior)

Profesionales con experiencia.

Estudiante universitario

DOCUMENTACIÓN QUE HAY QUE APORTAR:

2 fotocopias del DNI (alumnos extranjeros, NIE o pasaporte).

Estudiantes UJI: copia de la matricula del curso académico 2010/2011

Socios SAUJI*: documento acreditativo

Justificante del ingreso de las tasas del curso, en la cuenta que se indica a continuación.

Nº de cuenta: 2100-4236-14-2200003795 (Entidad: La Caixa)

**¿Cómo ser socio SAUJI? Pincha el siguiente enlace:*

<http://www.uji.es/ES/serveis/sauji/info/ins.html?url=/CA/serveis/sauji/info/ins.html>

IMPORTE: 180 € (Estudiantes UJI y Miembros de SAUJI: 90€)

Desde la FUE-UJI actuamos como Entidad Organizadora, esto es, les gestionamos de forma gratuita toda la documentación ante la **Fundación Tripartita para la Formación en el Empleo (FTFE)** para que puedan bonificarse de los cursos de formación que se realiza en nuestro centro.

Para poder acceder a las ayudas para formación se deben cumplir esencialmente los siguientes requisitos:

- 1.- El participante debe ser trabajador por cuenta ajena, (no autónomos ni administraciones públicas)
- 2.- La formación debe ser pagada por la empresa
- 3.- La empresa debe tener ubicación en el territorio español

Toda empresa dispone cada año de un crédito para gastar en formación. Para calcular dicho crédito hay que considerar dos factores:

- 1.- Plantilla media del año anterior
- 2.- Importe (total) de las bases de cotización por contingencias profesionales pagadas por la empresa en el año anterior.

A partir de ahí y en función del número de trabajadores en plantilla se aplicará un porcentaje de bonificación.

El coste máximo bonificable de cada curso dependerá del número de participantes, la modalidad y duración del curso.

Si tienen pensado realizar algún curso de los que ofrecemos en el catálogo de la FUE-UJI y quieren bonificarse, es necesario que cumplimenten toda la documentación adjunta y nos la hagan llegar 10 días antes del inicio del curso, ya que, una vez iniciado no será posible aplicar la bonificación.

NOTA:

Es importante leer toda la documentación.

Es imprescindible cumplimentar y firmar debidamente toda la documentación.

Finalizado el curso y tramitado su expediente ante el aplicativo de la Fundación Tripartita, deberá esperar a que se les comunique el importe a bonificar y en el TC de qué mes.

Documentación para descargar necesaria:

1. [[Procedimiento para la bonificación](#)].
2. [[Anexo de Adhesión al Convenio](#)].
3. [[Comunicación a la RLTI](#)].
4. [[Ficha empresa](#)].
5. [[Ficha participante](#)].

Patronos

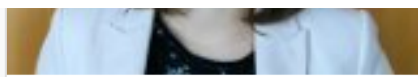
empresas y entidades



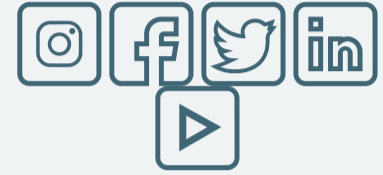
Contacta con nosotros

te ayudamos a encontrar lo que necesitas



**Silvia Membrilla**Teléfono: 964 38 72 09
formacion@fue.uji.es**Andrea Navarro**Teléfono: 964 38 72 12
formacion@fue.uji.es**Reyes Riera**Teléfono: 964 38 72 10
formacion@fue.uji.es

+34 964 38 72 22

Fundación Universitat Jaume I - Empresa, Campus Riu
Sec.
Edif. Escuela de Doctorado y Consejo Social, s/n
12071 Castellón de la Plana, España**Accesos**[Inicio](#)
[La Fundación](#)
[I + D + I](#)
[Formación](#)
[Jornadas](#)
[Prácticas](#)
[Becas para titulados](#)
[EuroFUE-UJI](#)**Más visitadas**[Cursos FUE-UJI](#)
[Oferta de prácticas extracurriculares](#)
[Oferta de becas para titulados](#)
[Proyectos Europeos e Internacionales EuroFUE-UJI](#)
[Próximas Jornadas, Seminarios y Congresos](#)**Otras webs de la Fundación**[elfue.com](#)
[EuroFUE-UJI](#)
[InnovaUJI](#)**[Aviso legal](#)**[Portal de Transparencia](#)

Fundación Universitat Jaume I - Empresa de la Comunitat Valenciana M.P. CIF: G-12366993