

# Microcredencial Universitaria en Inteligencia Artificial Aplicada a los negocios

Continuing training



Classroom  
Based



From 07/11/2022  
to 10/11/2022



16 hours hours



PDF  
Course



Registration  
information



250€



Sorry this content is only available in Spanish. Translation coming soon

## PRESENTACIÓN

El gran empuje hacia la digitalización de las empresas está acelerando la adopción de herramientas de análisis para explotar los datos generados por los procesos digitalizados. Una explotación correcta de este nuevo escenario debe combinar datos de negocio, sensores (IoT), redes sociales, etc. Como un avance al paradigma de la Inteligencia de Negocio (Business Intelligence) surge el concepto de Business Artificial Intelligence, cuyo objetivo es aplicar las tecnologías emergentes de la Inteligencia Artificial a los modelos de negocio. En este curso introduciremos los principales conceptos de este nuevo enfoque, dando un especial énfasis a los aspectos prácticos del mismo.

## A QUIEN SE DIRIGE

- Cualquier persona que, con conocimientos básicos de informática, esté interesado en aprender cómo potenciar los negocios mediante la IA.
- Empresarios, autónomos y/o profesionales en TIC

## CON LA COLABORACIÓN DE:

# Cámara

## Castellón

### DATOS DEL CURSO

**Duración:** 16

**Modalidad:** Presencial o streaming

**Fechas:** del 7 a 10 de noviembre de 2022 (de lunes a jueves)- cancelado-

**Horario:** de 16:00 a 20:00h h

**Lugar:** Cámara de Comercio

**Teléfono de contacto:** 964 38 72 09/12

**Título / Diploma obtenido:** Formación continua expedido por la Universitat Jaume I de Castellón.

### OBJETIVO

Este curso tiene como objetivo introducir las técnicas más exitosas de la Inteligencia Artificial en las cadenas de valor del negocio en las empresas. Su principal cometido es dar a conocer desde un punto de vista aplicado los conceptos de la Inteligencia Artificial enmarcados en el contexto de la inteligencia de negocio.

### METODOLOGÍA

El curso consta de cuatro sesiones de cuatro horas cada sesión, y alterna pequeñas sesiones de carácter teórico con sesiones prácticas.

### PROGRAMA

El temario del curso consta de cuatro sesiones:

1. Introducción al "Business Artificial Intelligence"
2. IA Predictiva: teoría y ejemplos prácticos
3. IA Prescriptiva: teoría y ejemplos prácticos
4. Sistemas conversacionales.

Si quiere concertar una **tutoría personalizada** con el director del curso, puede hacerlo enviando un correo a [formacion@fue.uji.es](mailto:formacion@fue.uji.es)

### PROFESORES

#### Dr. Rafael Berlanga Llavori



Catedrático de la Universitat Jaume I desde el 2012, perteneciente al Departamento de Lenguajes y Sistemas Informáticas.

Desde el 1992 imparte asignaturas en las titulaciones oficiales de informática, específicamente en Ingeniería Informática y en Ingeniería Técnica en Informática de Gestión, dentro del área docente de programación y tecnologías de la web.

Ha sido coordinador del programa de doctorado "Métodos Informáticos Avanzados" y actualmente es coordinador del Máster Oficial de Sistemas Inteligentes.

#### Dr. Ismael Sanz Blasco

Profesor Contratado Doctor en el Departamento de Ingeniería y Ciencia de los Computadores de la Universitat Jaume I desde el año 2009.



Anteriormente trabajó en la empresa privada y en la Vrije Universiteit Brussel, en Bélgica.

Ha impartido docencia en las áreas de Bases de Datos y Sistemas de Información. Pertenece al grupo de investigación TKBG.

#### Dña. Indira Lanza Cruz

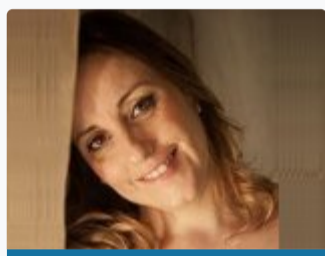


Puesto de trabajo (Universidad /Entidad):

Titulación académica: Ingeniería Informática

Categoría profesional: Ingeniera de datos

#### Dra. Lledó Museros Cabedo



Profesora contratada doctora acreditada a titular de universidad en la Universitat Jaume I de Castellón.

Terminó sus estudios en Ingeniería Informática en 1998 y a continuación trabajó como investigadora en la Universidad de Hamburgo.

Además, ha preparado y sido responsable de distintas asignaturas en las ingenierías informáticas así como otras titulaciones.

En el ámbito docente se ha especializado en: bases de datos, desarrollo de sistemas de información web y gestión de proyectos.

### INFORMACIÓN DE LA MATRÍCULA

#### IMPORTE DE LA MATRÍCULA

- 250 euros público en general
- 200 euros para empresa/entidades vinculadas a la FUE-UJI o la Cámara de Comercio de Castellón

#### DOCUMENTACIÓN NECESARIA

- Fotocopia del DNI (alumnos extranjeros, NIE o pasaporte)
- Justificante de ingreso de la matrícula

Número de cuenta para realizar el ingreso: (nombre, apellidos y curso)  
ES64 2100-4236-14-2200003795 (La Caixa)

#### ¿Cómo y dónde tiene que entregar la documentación?

1. Personalmente en la FUE-UJI de Castellón (Universitat Jaume I)
2. Vía correo electrónico a [formacion@fue.uji.es](mailto:formacion@fue.uji.es)
3. Vía fax al 964 387010

#### Más información

Fundación Universitat Jaume I-Empresa  
Dpto. de Formación  
Teléfonos: 964 387 222 / 09  
Fax. 964 387 010  
Emails: [formacion@fue.uji.es](mailto:formacion@fue.uji.es)

#### BONIFICADO POR LA FUNDAE

La formación de la FUE-UJI puede ser bonificable a través de la FUNDAE para la formación en el empleo (FTFE).

Para poder acceder a las ayudas para formación se deben cumplir esencialmente los siguientes requisitos:

1. La persona participante debe ser un trabajador por cuenta ajena, (no autónomos ni administraciones públicas).
2. La formación debe ser pagada por la empresa.

3. La empresa debe tener ubicación en el territorio español.

Toda empresa dispone cada año de un crédito para gastar en formación. Para calcular dicho crédito hay que considerar dos factores:

1. Plantilla media del año anterior.

2. Importe (total) de las bases de cotización por contingencias profesionales pagadas por la empresa en el año anterior.

A partir de ahí, y en función del número de personal en plantilla, se aplicará un porcentaje de bonificación.

El coste máximo bonificable de cada curso dependerá del número de personas participantes, la modalidad y duración del curso.

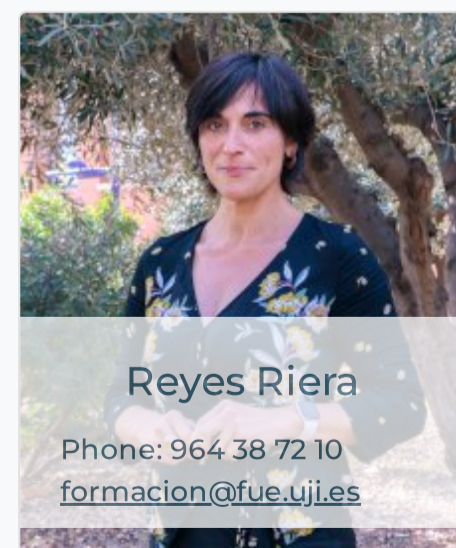
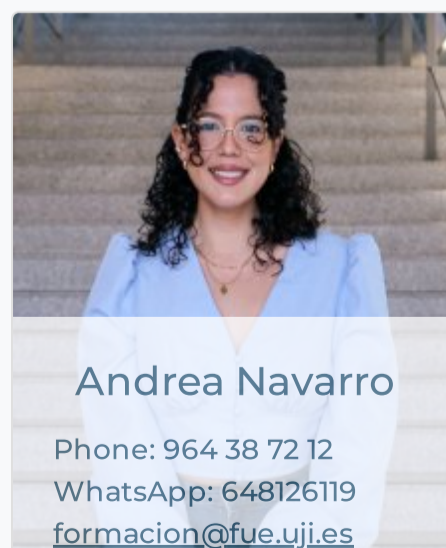
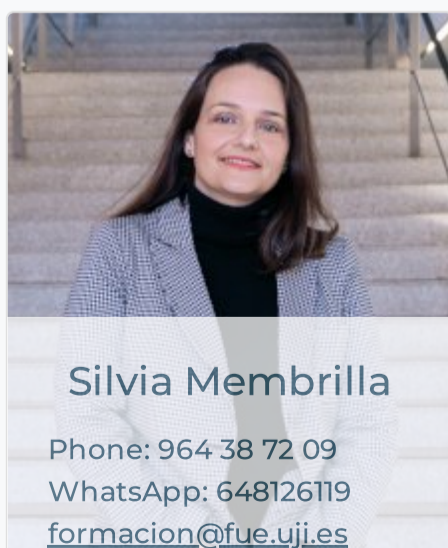
Si tienen pensado realizar algún curso de los que ofrecemos en el catálogo de la FUE-UJI y quieren bonificarse, pueden ponerse en contacto con [formacion@fue.uji.es](mailto:formacion@fue.uji.es) o al teléfono 964 387 212 y estaremos encantados de asesorarles

## FUE-UJI Trustees

companies and entities



Contact with us  
we help you find what you need



+34 964 38 72 22

Fundación Universitat Jaume I - Empresa, Campus Riu  
Sec.

Edif. Escuela de Doctorado y Consejo Social, s/n  
12071 Castelló de la Plana, España



**Access**

- [Home](#)
- [La Fundación](#)
- [R & D & I](#)
- [Training](#)
- [Conferences](#)
- [Work Placements](#)
- [Graduate Scholarships](#)
- [EuroFUE-UJI](#)

**Most visited**

- [FUE-UJI Courses](#)
- [Extracurricular internship vacancies](#)
- [Scholarships for graduates vacancies](#)
- [European and International Projects EuroFUE-UJI](#)
- [Upcoming Conferences, Seminars and Congresses](#)

**Other foundation Websites**

- [elfue.com](#)
- [EuroFUE-UJI](#)
- [InnovaUJI](#)

**Legal Notice**

[Transparency Portal](#)

Universitat Jaume I-Business Foundation (FUE-UJI) CIF: G-12366993