

## Curso de Experto Universitario en Evaluación e Intervención en Psicología Clínica Infantil y Adolescente



Classroom based  
and online



From 29/10/2021  
to 26/06/2022



190 hours hours



PDF  
Course



Registration  
information



1285€



Sorry this content is only available in Spanish. Translation coming soon

### PRESENTACIÓN

El Título de Experto en Psicología Clínica Infantil y Adolescente es un programa formativo, basado en un conocimiento riguroso y científico, dirigido a mejorar las competencias clínicas y personales necesarias para abordar la realidad psicológica de los niños, adolescentes y familias.

Los últimos estudios epidemiológicos cifran entre el 10 y el 20% la prevalencia de problemas psicológicos en estas edades. Las consecuencias personales, académicas, familiares y sociales interfieren en el desarrollo de los menores. Por lo tanto, la detección precoz, el diagnóstico y el tratamiento resultan tareas fundamentales para mejorar el pronóstico y la calidad de vida.

Este escenario ha contribuido a que en la actualidad se produzca un aumento de las consultas clínicas relacionadas con los problemas de la salud mental infanto-juvenil. Del mismo modo, ha llevado a una mayor preocupación por parte de los profesionales de la salud, que en muchas ocasiones no cuentan con los conocimientos y la práctica necesaria para su abordaje.



### A QUIEN SE DIRIGE

Estudiantes o profesionales relacionados con la **Psicología** y especialidades que requieran del conocimiento del diagnóstico e intervención psicológica en problemas de **salud mental en la infancia y adolescencia**.

### SALIDAS PROFESIONALES

Un profesional especializado en el comportamiento de niños y adolescentes, con competencias para la evaluación, el diagnóstico y la intervención clínica, resulta necesario en unidades de atención primaria y de salud de entidades sanitarias, centros de asistencia social y rehabilitación psicosocial, centros de Organizaciones No Gubernamentales que ofrecen atención psicológica a niños y adolescentes con problemas de salud mental y centros educativos que requieran conocimientos de psicología clínica.

### DATOS GENERALES

**Duración:** 19 créditos ECTS

**Modalidad:** presencial, semipresencial y a distancia (a través de Streaming)

**Fechas:** 29 de octubre 2021 – 26 junio 2022

**Horario:** viernes de 15:30 a 19:30 horas y sábados de 9:30 a 13:30 horas

**Lugar:** FUE-UJI. Edificio de Consejo Social. Campus de Riu Sec. Universitat Jaume I. ([ver mapa](#))

**Teléfono de contacto:** 964 38 72 09

**Título / Diploma obtenido:** Experto en Psicología Clínica Infantil y Adolescente.

**Número de Plazas:** 20 (por orden de matrícula) **PLAZAS COMPLETAS**

**[¡Consulta nuestra tarifa Alumni SAUJI Premium!](#)**



### OBJETIVOS

- Identificar los factores biológicos, psicológicos y sociales que influyen en la salud mental en la infancia y adolescencia.
- Utilizar los principales métodos e instrumentos de evaluación y diagnóstico en el ámbito de la infancia y la adolescencia, así como las modificaciones aparecidas en el nuevo manual diagnóstico (DSM-V).
- Tener nociones básicas sobre la psicofarmacología en niños y adolescentes.
- Analizar y comprender la demanda de los pacientes para definir correctamente los objetivos y tomar decisiones adecuadas sobre las técnicas y el programa de intervención.
- Adquirir las habilidades terapéuticas necesarias en el ámbito infanto-juvenil, así como las habilidades de comunicación oral y escrita apropiadas para transmitir los resultados de evaluación a la familia y a otros profesionales implicados que lo soliciten.
- Profundizar en el conocimiento de los tratamientos psicológicos eficaces en los problemas por ansiedad y estado de ánimo, comportamiento perturbador, deterioro de la interacción social, eliminación, sueño, ingestión y conducta alimentaria, adicciones no tóxicas, personalidad o duelo infantil.
- Aprender los protocolos de intervención con la familia y los educadores ante las diferentes problemáticas.
- Habilitar en la práctica de la terapia del juego y del trabajo con las emociones en niños y adolescentes.
- Conocer la responsabilidad, la ética y la deontología del profesional en su actuación como psicólogo.

## METODOLOGÍA

El Título de Experto dispone de dos modalidades, ambas con orientación práctica:

### Presencial

Teniendo como guía de contenidos el programa que se facilitará al alumno con referencias recomendadas y material de lectura, la exposición se hará de forma que estos contenidos puedan ser aplicados a través de análisis diagnósticos participativos, sesiones clínicas de resolución de casos reales y juegos de roles.

Evaluación. Autoevaluaciones tipo test de cada tema y defensa del trabajo final de experto.

### A distancia (Aula Virtual)

Esta modalidad permite gestionar el proceso de aprendizaje a medida, organizando el tiempo y planificando el ritmo de trabajo. Por ello, se mantendrán abiertos todos los temas durante el curso académico. Cuenta con las clases virtuales, material complementario recomendado, foros de debate, ejercicios de reflexión y visionado de las sesiones prácticas.

Evaluación: Autoevaluaciones tipo test de cada tema y defensa del trabajo final de experto.

Importante: La dirección del estudio de postgrado facilitará la conciliación de vida laboral y familiar, o la de aquellas personas que por circunstancias personales o de salud, necesiten cursar una modalidad semipresencial. Es decir, se dará flexibilidad a los participantes presenciales para que puedan cursar en modalidad a distancia aquellos módulos a los que no puedan asistir. Del mismo modo, se permitirá que los participantes virtuales asistan de manera presencial a aquellos módulos a los que puedan.

## PROGRAMA

A continuación se presenta un resumen del contenido académico del postgrado, cada uno de los módulos y de las diferentes actividades serán detallados en el programa que se entrega al inicio del curso.

**Bloque 1.** Abordaje de la evaluación y el diagnóstico.

**Bloque 2.** Técnicas y terapias psicológicas.

**Bloque 3.** Psicofarmacología.

**Bloque 4.** Trastornos del neurodesarrollo.

**Bloque 5.** Trastornos de la excreción y del sueño.

**Bloque 6.** Trauma infantil.

**Bloque 7.** Trastornos de ansiedad.

**Bloque 8.** Trastornos depresivos

**Bloque 9.** Trastorno obsesivo-compulsivo.

**Bloque 10.** Trastornos alimentarios.

**Bloque 11.** Sexualidad y disforia de género.

**Bloque 12.** Trastornos de la conducta y del control de los impulsos.

**Bloque 13.** Trastornos adictivos no relacionados con sustancias.

**Bloque 14.** Trastorno bipolar

**Bloque 15.** Trastornos psicóticos

**Bloque 16.** Trastornos de la personalidad

### Trabajo final de postgrado.

Los estudios de postgrado son titulaciones de formación avanzada, multidisciplinar o especializada, dirigida a profundizar en alguna especialidad profesional o de iniciación a la investigación. Estos estudios exigen la evaluación continua del proceso de aprendizaje que se concreta finalmente en un trabajo final que resultará la expresión de la formación que ha adquirido el/la estudiante. Este trabajo es la redacción por escrito de un proyecto compuesto por un conjunto de explicaciones, teorías, ideas, razonamientos y apreciaciones sobre una temática concreta escogida entre tutor/a y estudiante. Se pretende, por tanto, desarrollar una serie de competencias útiles en el futuro, como por ejemplo planificación, análisis, resolución de problemas y toma de decisiones, interpretación o comunicación, que demuestren que el estudiante podría continuar su formación de manera autónoma (extraído del Marco Español de Cualificaciones para la Educación Superior, MECES).

## DIRECTORES ACADÉMICOS

### Dr. Rafael Ballester



Catedrático Universitat Jaume I

### Dra. Estefanía Ruiz



Profesora Ayudante Doctora Universitat Jaume I

## PROFESORES

### Dr. Abel Baquero



Psicólogo especialista en Patología Dual. Actualmente desarrolla su actividad asistencial en los diferentes recursos de tratamiento en adicciones de Proyecto Hombre-Fundación Amigó. Participa en el grupo de investigación TXP, a la vez que colaborador en proyectos sobre trastornos por consumo de sustancias y patología dual, es autor de capítulos de libro, publicaciones científicas y materiales específicos en el área de adicciones y salud mental. Miembro de diferentes sociedades científicas vinculadas a la psicopatología, y referee de diversas publicaciones.

### Dña. Beatriz López Vilar

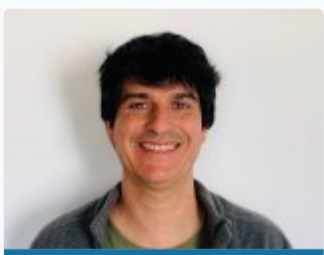


Psicóloga clínica y psicoterapeuta, con especialización en terapia de conducta en hospital psiquiátrico para niños y adolescentes de Alemania. Formada en Terapia Dialéctica Conductual (DBT) en EEUU y Alemania.

Cuenta con más de quince años de experiencia en la detección precoz de trastornos de personalidad y tratamiento en adolescentes y jóvenes desde diversos ámbitos: fundación ACAI-TLP, CSMA Hospital de Igualada y Centro privado TLP-Tratamientos, ubicados en Barcelona. Docente en cursos y talleres dirigidos a profesionales de la salud mental, coautora de libros sobre el tlp y mindfulness; así como materiales divulgativos para pacientes y familiares.

Actualmente implementa junto con su equipo de TLP-Tratamientos la ampliación del programa DBT para el tratar de forma específica a población adolescente con desregulación emocional y de conducta.

### Dr. Darío Rico



Técnico superior de apoyo en el Departamento de Psicología Evolutiva y de la Educación de la Universidad de Valencia.

Es coordinador del Centro Universitario de Diagnóstico y Atención Temprana de Valencia, en el que se ocupa de la atención ambulatoria de las necesidades de niños que presentan trastornos del desarrollo.

Participa en proyectos de investigación nacionales y europeos, y es autor de publicaciones, relacionadas con la atención temprana y el desarrollo infantil. Su tesis doctoral, 'Construcción y validación de un sistema de detección precoz de trastornos de desarrollo (SDPTD) en niños de 18, 24 y 36 meses', fue galardonada con los Premios Sandalio Miguel - María Aparicio, que entrega la Fundación Institución Cultural Domus de la Comunidad Valenciana.

### Dña. Diana Molina



Psicóloga clínica, psicoterapeuta y especialista en Terapia Dialéctico-Conductual (TDC/DBT) por la Universidad de Seattle y en Terapia Sistémica.

Es socia fundadora del Centro TLP-Tractaments de Barcelona, donde desarrolla su labor profesional aplicando un tratamiento basado en la DBT para pacientes adultos, adolescentes y sus familias. Vocal de la Asociación española de DBT.

Ha impartido numerosos cursos sobre DBT y su aplicación con diferentes poblaciones y settings tanto en instituciones privadas como públicas. Coautora de dos libros "Volver a aprender a montar en bicicleta" y "Mindfulness o como practicar el aquí y el ahora" y de numerosos artículos divulgativos sobre tópicos relacionados con los Trastornos de la personalidad, Mindfulness y Terapia Dialéctica Conductual.

#### Dra. Esperanza Dongil



Profesora de la Universidad Católica de Valencia y miembro del grupo de investigación "Cognición, Emoción y Salud" de la Universidad Complutense de Madrid.

Ha sido profesora invitada durante seis años de la Universidad de Deusto, donde impartía un módulo dedicado a la intervención en crisis y catástrofes.

Su línea de investigación principal se centra en el estudio de las consecuencias psicopatológicas del estrés y el trauma, línea en la que ha publicado diferentes artículos y capítulos de libro sobre el trastorno de estrés postraumático.

Es investigadora del estudio PsicAP, un proyecto piloto promovido por Psicofundación, para tratar los desórdenes emocionales en atención primaria con técnicas psicológicas basadas en la evidencia.

Coordina la comisión de "Estrés postraumático y malos tratos"; de la Sociedad Española para el estudio de la Ansiedad y el Estrés (SEAS). Pertenece a la Red Nacional de psicólogos para la atención a víctimas del terrorismo del Ministerio del Interior.

#### Dra. Estefanía Ruiz



Profesora Ayudante Doctora en la Universitat Jaume I de Castellón. Su labor docente, investigadora y profesional se desarrolla en el ámbito de la Psicología Clínica de la Salud, en concreto en el área de personalidad, evaluación y tratamientos psicológicos.

Ha participado en diversos proyectos de investigación a nivel nacional e internacional y es autora de distintas publicaciones académicas y científicas relacionadas con la infancia y la adolescencia.

Ha coordinado y gestionado programas de promoción de la salud mental en organismos públicos.

Es miembro de diferentes asociaciones científicas y profesionales de Psicología Clínica y Psicopatología.

#### Dr. Felipe Hurtado



Psicólogo Clínico y sexólogo de la Unidad de Referencia de Identidad de Género Valencia Doctor Peset, centro de referencia de la Comunidad Valenciana.

Tiene numerosas publicaciones, contribuciones a congresos, capítulos de libro y libros relacionados con la evaluación y la intervención de la transexualidad. Ha participado como experto sanitario en los protocolos de atención integral a la transexualidad de la Comunidad Valenciana y del Sistema Nacional de Salud. Asesor de la Ley de Identidad y Expresión de Género de la Generalitat Valenciana.

Además, pertenece del grupo de trabajo de Identidad de Género (GIDSEEN) de la Sociedad Española de Endocrinología y Nutrición. Miembro de Comité Asesor de la Asociación Mundial para la Salud Sexual (WAS). Presidente de la Asociación de Especialistas en Sexología (AES) y Vicepresidente del Comité del Día Mundial de la Salud Sexual de la WAS. Director de la Revista Desexologia.com

#### Dr. Ginés J. Llorca



Psicólogo clínico vía PIR por el Hospital La Plana de Vila-real.

Doctor en Psicología en la Universidad de Salamanca con proyecto becado FPI.

En la actualidad compagina su labor asistencial como Psicólogo Clínico para el Consorcio Hospitalario Provincial de Castellón (Desde 2006) en la Unidad de Trastornos de la Conducta Alimentaria con la docencia como Profesor Asociado Asistencial de la Universidad Jaume I.

Anteriormente fue Personal Investigador contratado doctor en la UJI y realizó intervenciones psicológicas en su Servicio Asistencia Psicológica así como docente en el Master en Psicología General Sanitaria de la UJI, Master Universitario en el Tratamiento del Dolor de Salamanca y en la Escuela Valenciana Enseñanza para la Salud (EVES).

Su labor investigadora se centra en los Trastornos de la Conducta Alimentaria.

#### Dr. Heliodoro Marco



Profesor Ayudante Doctor. Departamento de Personalidad, Evaluación y Tratamientos psicológicos. Universidad de Valencia.

Combina la docencia e investigación con la práctica como Psicólogo Especialista en Psicología Clínica en el Hospital de Día para Trastornos de la Personalidad en PREVI Castellón.

Cuenta con artículos, libros, capítulos de libro y aportaciones a eventos científicos en prevención e intervención psicológica en problemas de conducta.

Además, miembro del Servicio de Asistencia Psicológico Externo (SAPE), del Plan PREVI de la Consejería de Educación de la Generalidad Valenciana, protocolo de actuación e intervención en casos de violencia escolar y promoción de la convivencia en la escuela.

#### D. Humberto Echevarría



Médico psiquiatra vía M.I.R. por el Hospital Universitario y Politécnico La Fe de Valencia.

Acreditado, además, como especialista en patología dual, trastorno bipolar, psicofarmacología y psicoterapia cognitivo-conductual,

Actualmente ejerce su profesión como Coordinador Médico de la Unidad de Larga Estancia "Torre Bofilla" de Bétera (antiguo Hospital psiquiátrico de Bétera).

Tiene experiencia docente en la formación a profesionales de la salud mental y es colaborador de la Unidad Docente de Psiquiatría y Psicología Médica de la Universidad de Valencia. Ha participado en diversos proyectos de investigación y eventos científicos a nivel nacional e internacional. Asimismo, es autor y coautor de casos clínicos y de publicaciones académicas y científicas relacionadas con la psiquiatría y la psicología clínica.

#### D. Joaquim Puntí



Psicólogo clínico, psicoterapeuta supervisor acreditado por la EABCT (European Association of Behaviour and Cognitive Therapies) y la EFPA (European Federation of Psychologists' Associations).

Profesor asociado en el Departamento de Psicología Clínica y de la Salud de la Facultad de Psicología de la Universidad Autónoma de Barcelona.

Miembro de la Junta de Gobierno de la Sociedad Catalana de Psiquiatría Infanto-Juvenil.

Desde 2008 es coordinador del Hospital de Día de Salud Mental de Adolescentes del Parc Taulí (Sabadell, Barcelona) y en la actualidad es responsable de la aplicación del programa Codi Risc Suïcidi de la Generalitat de Catalunya en población adolescente de este centro sanitario. Es miembro del Grupo de Trabajo de la Generalitat de Catalunya GRETA (Grupo para el Estudio y Tratamiento de las Autolesiones).

#### Dr. Matías Real



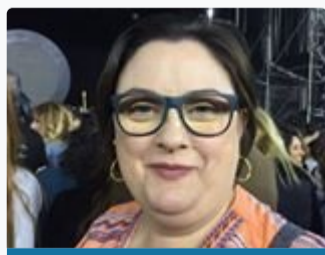
Psiquiatra vía M.I.R. por el Hospital Universitario La Fe de Valencia y especialista en trastornos de la personalidad.

Actualmente es Facultativo Especialista en Psiquiatría, en el Programa de Trastorno Mental Grave de la Infancia y Adolescencia, del Servicio de Psiquiatría del Consorcio Hospitalario Provincial de Castellón.

Profesor asociado de la Universitat Jaume I y colaborador de la Escuela Valenciana de Estudios de la Salud en la impartición de cursos y talleres dirigidos a profesionales sanitarios.

Ha participado en proyectos de investigación nacionales sobre morbilidad psiquiátrica en adolescentes, como el Programa DITCA-CV. Tiene publicaciones, libros, capítulos de libro y aportaciones a congresos sobre salud mental infantil. Pertenece a diferentes sociedades profesionales relacionadas con la psiquiatría y la salud mental.

#### Dña. Matilde Espinosa



Psicóloga Clínica vía PIR y Máster en Psicología Clínica.

Con Formación en Terapia Familiar Sistémica y miembro de la Federación Española de Asociaciones de Terapautas Familiares.

Profesora asociada asistencial en la Universitat Jaume I.

Desde 2005 atendiendo niños y adolescentes en la Unidad de Salud Mental Infantil de Castellón, perteneciente a la Consellería de Sanidad. Actualmente ejerciendo como Psicóloga Clínica y Coordinadora del Hospital de Día Infanto-Juvenil de Castellón, dentro del Programa de Trastorno Mental Grave de la Infancia y la Adolescencia, del Consorcio Hospitalario Provincial.

#### Dr. Miguel Ángel Carrasco

Catedrático de Psicología de la Personalidad, Evaluación y Tratamientos Psicológicos de la Universidad Nacional de Educación a Distancia y Director del Servicio de Psicología de dicha universidad.

Su actividad investigadora se ha centrado principalmente en la conducta prosocial y agresiva, el control de la ira, el temperamento infantil y la influencia de las pautas de crianza en la agresividad de los hijos.



Tiene numerosas publicaciones científicas nacionales e internacionales relacionadas con la evaluación y el tratamiento psicológico en problemas infantojuveniles, asimismo es co-autor de adaptaciones de varios cuestionarios (como el de Depresión Infantil de Kovacs, el Big Five para niños y adolescentes o el SENA). Es Director Adjunto de la Revista Acción Psicológica. Una información más detallada de su productividad científica, así como de las tareas docentes y clínicas que realiza pueden consultarse en su [página web](#).

#### Dña. Mónica Lavilla



Psicóloga clínica, psicoterapeuta y especialista en Terapia Dialéctico-Conductual (TDC/DBT) por la Universidad de Seattle.

Directora de la Fundación Catalana de Ayuda e Investigación del Trastorno Límite de la Personalidad (ACAI-TLP), donde realiza además de las funciones directivas, actividades psicoeducativas, divulgativas, formativas y asistenciales.

Es socia fundadora del Centro TLP-Tractaments de Barcelona, donde desarrolla su labor profesional aplicando un tratamiento basado en la DBT para pacientes y familiares.

Ha participado como docente en jornadas, congresos nacionales e internacionales, asimismo es co-autora de libros de autoayuda para profesionales, familias y pacientes como "Volver a aprender a montar en bicicleta" o "Mindfulness o cómo practicar el aquí y el ahora".

#### Dr. Rafael Ballester



Catedrático de la Universitat Jaume I de Castellón, sexólogo y psicólogo clínico, director del grupo de investigación "Psicología de la Salud: Prevención y Tratamiento" y director asistencial de la Unidad de Investigación sobre Sexualidad y Sida (Salusex-Unisexsida) de la Universitat Jaume I desde el año 2003.

Investigador en más de 30 proyectos de investigación relacionado con los hábitos de salud de niños, adolescentes y jóvenes.

Es autor de libros, de artículos en revistas de prestigio y de más de 200 trabajos en congresos nacionales e internacionales sobre la prevención y promoción de la salud, las adicciones comportamentales, la adicción al sexo y al cibersexo, o la diversidad sexual.

#### Dña. Teresa Querol



Psicóloga Clínica vía P.I.R. por el Hospital Clínico Universitario de Valencia, máster en Psicología Clínica y de la Salud por la Universidad de Valencia y con Formación en Terapia Familiar por Dictia Valencia (avalado por F.E.A.T.F.).

Actualmente es Facultativa Especialista de Área en Psicología Clínica en la Unidad de Salud Mental Infantil Gran Vía de Castellón.

Ha participado en congresos y eventos científicos relacionados con la psicopatología del desarrollo y ha ejercido como docente formando a residentes en competencias terapéuticas.

A nivel profesional tiene experiencia clínica en varias ciudades de Andalucía, Cataluña y Comunidad Valenciana dentro del Sistema de Salud Mental Pública y en el ámbito privado en trastornos mentales graves.

#### Dra. Verónica Guillen



Profesor Ayudante Doctor de la Universidad de Valencia y Codirectora del Máster en Intervención Multidisciplinar en Trastornos de la Conducta Alimentaria, Trastornos de la Personalidad y Trastornos Emocionales, con *Título Propio de la Universidad de Valencia*.

Es Doctora en psicología y psicóloga clínica especialista. Coordinadora de la Unidad de Trastornos de la personalidad y Trastornos alimentarios PREVI de 2001 a 2016.

Máster Psicoterapia Familiar por la Universidad Maimónides, B.A, Argentina (2009-2011).

Su línea principal línea de investigación son la aplicación y mejora de los tratamientos basados en la evidencia para las personas con trastornos alimentarios y trastornos de la personalidad, así como para los familiares. Pertenece a la Acción de excelencia Ciber de Obesidad y Nutrición (CIBERObn).

#### Mª Carmen Casas García

Doctora en Psicología, Psicóloga Clínica (Ejercicio Privado en Terapia Familiar Valencia), Licenciada en Psicopedagogía.



Miembro de la “Asociación de Terapeutas de Familia, Mediadores Familiares y Expertos en Intervenciones Sistémicas de la Comunidad Valenciana”.

Terapeuta de Familia, acreditada por la “Asociación de Terapeutas de Familia, Mediadores Familiares y Expertos en Intervenciones Sistémicas de la Comunidad Valenciana”.

Profesora Asociada de la Facultad de Psicología de la Universidad de Valencia. Dpto.de personalidad, evaluación y tratamientos psicológicos.

Profesora de la Universidad Católica. Facultad de Psicología

#### Noemí Pereda



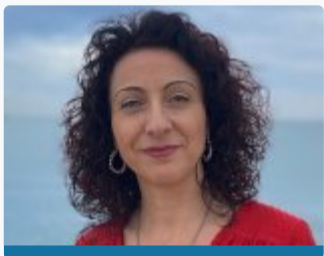
Doctora en Psicología Clínica y de la Salud, Profesora Titular de Victimología, investigadora ICREA Academia 2016 y directora del Grupo de Investigación en Victimización Infantil y Adolescente (GReVIA) de la Universitat de Barcelona.

Se ha especializado en la temática de la victimología del desarrollo, destacando por su trabajo en el ámbito de la epidemiología del maltrato y el abuso sexual infantil en España y Latinoamérica.

También ha analizado las consecuencias del terrorismo en la infancia y la adolescencia, los efectos para los niños de su uso como soldados, la aplicación de medidas de justicia restaurativa en menores víctimas o el riesgo de maltrato derivado de la pandemia COVID19.

Es asesora de la Oficina Regional Europea de la OMS en el estudio de la violencia infantojuvenil en España, asesora experta de la organización Save the Children, miembro del consejo asesor del Síndic de Greuges de Catalunya, y patrona de la Fundación Vicki Bernadet para víctimas de abuso sexual infantil.

#### Inmaculada Montoya Castilla



Profesora Titular de la Universitat de València. Es directora del Grupo Educando en Emociones en Infancia y Adolescentes (EMINA-UV. <https://educandoenemociones.com> ).

Es Psicoterapeuta Gestalt y ha realizado formación orientada a la clínica, la docencia y la investigación.

La investigación la realiza, principalmente, en dos grandes áreas: el área educativa y el de salud.

En el área educativa sus investigaciones se centran en competencias emocionales, infancia, adolescencia, familia y docentes. Participa como investigadora principal, y como miembro del equipo investigador, en diferentes proyectos financiados por entidades públicas y privadas. Es coautora del Programa PREDEMA. Programa de educación emocional para adolescentes. De la emoción al sentido (2016) y del Programa MADEMO. Manual de educación emocional para docentes (2021), publicados en la editorial Pirámide.

En el área de salud investiga sobre repercusiones psicológicas de la enfermedad crónica en el paciente pediátrico y su familia, concretamente en diabetes mellitus tipo I y enfermedad respiratoria.

Esta investigación ha dado fruto a diferentes publicaciones en revistas científicas, libros y aportaciones en congresos nacionales e internacionales.

*\*El profesorado puede sufrir cambios*

#### OPINIONES DE ANTIGUOS ALUMNOS

“Recomendaría el Curso de Experto en Evaluación e Intervención en Psicología Clínica Infantil y Adolescente por su calidad docente, profesores que además de su labor como docentes trabajan con pacientes y nos permiten aprender desde la práctica; porque la formación es muy completa en cuanto a contenido, abarcando toda la clínica y psicopatología infantojuvenil; por la flexibilidad que el curso ofrece, permitiéndote llevar tu propio ritmo de trabajo; por el compañerismo y accesibilidad al profesorado, coordinación y dirección del curso”

#### Paula Mas. Psicóloga en Latiendo Juntos (Valencia)

"Este postgrado es recomendable tanto a recién graduados como para profesionales en activo, ya que profundiza en los diversos trastornos que tienen origen en la infancia y adolescencia. A destacar, el reconocimiento de los profesores que imparten las clases, siendo cada uno de ellos experto en ese ámbito, además de tener experiencia en docencia, investigación y práctica profesional. El temario se basa en protocolos que han mostrado una alta eficacia, lo que te permite estar al día en los tratamientos adecuados para



cada trastorno. Asimismo, la asistencia a las clases, te ayuda a mejorar las habilidades terapéuticas, recibiendo feedback por parte del profesorado y resolviendo las posibles dudas que puedan surgir. En definitiva, me parece una excelente opción para formarte y mantenerte actualizado en la práctica clínica infantil."

**Paula del Moral Selma. Psicóloga en Clínica Lledó (Castellón)**

"Considero que disponer de una base de formación en psicología clínica infantil es fundamental para comprender la psicopatología tanto en infancia como en adultos, así como adecuar los tratamientos a las características evolutivas de cada paciente. La realización de este postgrado me ha permitido profundizar tanto conocimientos prácticos como teóricos en éste ámbito. Destacaría la orientación práctica de sus clases, la flexibilidad de sus modalidades y la especialidad de los profesionales".

**Naróa Serrano Moragón. Psicóloga general sanitaria y estudiante PIR**

"Se trata de un curso que destaca por la amplia cantidad de temas que abarca, alguno de ellos de rabiosa actualidad; por la calidad del profesorado, siendo la mayoría expertos a efectos prácticos en los temas que imparten; y por la amplia flexibilidad metodológica que ofrece, ya que puedes seguir las clases bien de forma asistencial o bien desde casa. Todo ello se ve reforzado por ser una buena oportunidad para compartir espacios y opiniones con otros profesionales."

**Olga Fenández. Investigadora de la Universitat de València.**

"El curso de Psicología Clínica Infantil y Adolescente me ha parecido muy interesante. Aborda las diferentes psicopatologías del desarrollo a través de ponencias de profesionales expertos en diversas áreas, proporcionando conocimientos teóricos, experiencias personales relacionadas con la práctica clínica y la posibilidad de aplicar lo aprendido mediante ejercicios y casos prácticos. Personalmente, todo ello me ha llevado a adquirir nuevas herramientas y materiales muy útiles de las que actualmente me sirvo en el trabajo. En mi opinión, si lo que interesa es el trabajo con niños, este curso es un buen complemento al Grado en Psicología."

**Raquel Bravo Gimeno. Psicóloga del S.A.D.E (Servicio municipal de ayuda a domicilio educativa)**

"Elegiría el Curso de Experto en Evaluación e Intervención en Psicología Clínica Infantil y Adolescente por el temario, porque abarca muchas de las áreas necesarias en la evaluación e intervención con niños; por el contenido, porque los temas están enfocados hacia la parte práctica, que es lo que realmente necesitamos para nuestra profesión; por los profesores, expertos en sus materias y accesibles y por la flexibilidad metodológica, porque puedes hacerlo desde casa o asistiendo a las clases según tu propio ritmo de trabajo. Y personalmente, me ha abierto la puerta hacia un apasionante mundo nuevo: el de la investigación aplicada a la clínica."

**María Jesús Endrino. Psicóloga en Espai de Psicologia i Aprenentatge y en ACAST**

"Con un amplio abanico de docentes, todos ellos profesionales de reconocido prestigio en los distintos ámbitos que se han tratado, este curso de experto es totalmente recomendable para todo profesional y/o estudiante que desee dedicarse a la práctica clínica con niños y adolescentes. Centrado en la evaluación y el diseño de la intervención, considero que me ha resultado de gran utilidad para abordar con más eficacia la práctica diaria en mi consulta, mejorando notablemente mis habilidades terapéuticas. A destacar, la profesionalidad y la proximidad de todo el profesorado, que nos ha brindado los conocimientos de su experiencia profesional, así como su disponibilidad para atender cualquier duda."

**Lucía Sales Trisol. Psicóloga en Entre Vocals**

"Es un postgrado enfocado a la práctica clínica, cómo evaluar y cómo diseñar el tratamiento. Los profesores son de los mejores especialistas en cada ámbito a nivel nacional, es una oportunidad única para preguntarles dudas sobre el tema a tratar (a mí me han ayudado con algunos casos que tengo en mi consulta privada y se lo agradezco enormemente. Terminó el postgrado con muchas experiencias y sensaciones positivas y, sobre todo, con mayor soltura y flexibilidad en las terapias con mis pacientes. Sin duda lo recomiendo a quien esté pensando en formarse en el campo de la Psicología Infantil."

**Cristina García Chamorro. Psicóloga en Paures Tendres**

"Posgrado del que poder obtener un gran aprendizaje tanto por la calidad de profesionales que imparten las asignaturas como por la implicación del equipo coordinador en que todo salga bien. Además, al ser un curso con plazas limitadas se establece lazos con los compañeros que permite seguir enriqueciéndote creciendo profesional y personalmente."

**María Rosa Pastor Bustos. Psicóloga en ClínicaArrels**

"Destacar la profesionalidad de la coordinación del curso a la hora de traer a los ponentes, realizar las evaluaciones y la tutorización de los trabajos. Los ponentes que han realizado las clases han sido expertos en su campo y las ponencias han sido adecuadas e interesantes. Curso muy completo y práctico en general."

**Raquel Nieto Garoz. Psicóloga en ACAST y en La Catalpa**

"Fa un any, quan vaig acabar la carrera de Magisteri de Primària, em vaig plantejar seguir estudiant per a perfeccionar els meus coneixements i aconseguir una formació que em permeta desenvolupar amb èxit la professió de mestra. Vaig reflexionar i vaig tractar de cercar què coneixements vull i necessite reforçar, quin temps puc dedicar a açò i què m'agradaria treballar en un futur. Durant les meues estades en practiques de mestra, em vaig adonar de la gran diversitat d'alumnes que necessiten un suport diferent, no merament transmetre coneixements mitjançant lliçons magistrals sinó donar respostes a les seues necessitats educatives. Entre diverses ofertes de la Universitat Jaume I, vaig trobar, la més ajustada a les meues expectatives, Experta en avaluació i Intervenció en Psicopatologia Infantil i Adolescent. Vaig escollir la modalitat On-line, ja que, la meua vida laboral em va impedir assistir a classes presencials. No obstant açò, aquesta modalitat no m'ha impedit interaccionar amb els meus companys. Mitjançant els treballs optatius hem intercanviat opinions i hem après junts. Els continguts del curs han estat molt elaborats i agraïsc als professors que ens han presentat els seminaris, per la naturalitat i professionalitat que han transmès a llarg del curs i per la disposició d'aportar material complementari. L'equip directiu ha estat en contacte amb nosaltres tot el temps, orientant-nos, donant-nos feedback, motivant-nos o resolent-nos dubtes. Ha sigut fonamental el suport a través de les tutories per a consolidar els coneixements i traure rendiment dels estudis. Puc afirmar que estic molt bé preparada, que he après molt més del que pensava. No m'ha resultat difícil en cap moment encara que la meua dedicació ha sigut màxima per a dur a terme aquesta formació. Estic convençuda que tots els mestres necessiten una formació similar per a poder estar a l'altura del sistema educatiu actual."

**Viorica Tarigradeanu. Maestra de primaria, clases particulares**

"Recomendaría este postgrado a todo aquel profesional del ámbito de la psicología que esté interesado en profundizar conocimientos tanto de la población infantil como adolescente, ya que va más allá de la mayoría de formación que se nos ofrece al enfatizar en su aplicación en la práctica y al ofrecernos una gran variedad de materiales tanto de evaluación como de intervención. Asimismo los profesores que han venido a impartir los módulos se nota que tienen una notable experiencia y han sido capaces de transmitirnos grandes cantidades de información de manera muy sencilla y asequible."

**Maria Astasio Centelles. Psicóloga y estudiante PIR**

"Recomiendo el Curso de Experto en Evaluación e Intervención en Psicología Clínica Infantil y Adolescente porque el temario profundiza en los diversos trastornos que tienen origen en la infancia y en la adolescencia. Está centrado en la evaluación y el diseño de la intervención y personalmente me ha permitido adquirir nuevas herramientas, materiales y habilidades terapéuticas para abordar con mayor eficacia la práctica diaria con niños y adolescentes. A destacar la profesionalidad y proximidad de todo el profesorado y la implicación del equipo organizador. "

**Sandra Soria Borrás. Psicóloga Infantil en Paraules Tendres (La Vall d'Uixó, Castellón)**

"Este postgrado me ha permitido profundizar en la psicología clínica infantil y adolescente, aprendiendo a evaluar e intervenir en diversos trastornos, todo ello de modo ameno y con una metodología muy práctica. Asimismo, es un curso que te permite poder compaginarlo con otras actividades, como estudios o trabajo, puesto que proporciona una gran flexibilidad a los alumnos. Cabe destacar la profesionalidad de los docentes, todos ellos con gran experiencia en el ámbito de la psicología clínica infantil y juvenil. Además, durante las clases se crea un ambiente muy cercano al tratarse de grupos reducidos, permitiendo conocer a compañeros/as que están interesados en el mismo ámbito que tú y establecer unas muy buenas amistades."

**Sandra Rojas Rodríguez. Psicóloga general sanitaria**

"El Curso de Experto en Evaluación e Intervención en Psicología Clínica Infantil y Adolescente, ha sido para mi una actualización de mis conocimientos y nuevas técnicas de trabajo en psicología infantil y adolescente, siendo muy aplicable también a la psicología de adultos. He profundizado en los diversos trastornos que tienen su origen en la infancia, a evaluarlos y su intervención. El profesorado es experto en el ámbito que imparte, y de fácil acceso para resolver o profundizar cualquier cuestión particular del alumno, siendo las clases teórico - practicas muy amenas. El profesorado ha sido muy generoso en poner a nuestro acceso herramientas de trabajo, bibliografía de calidad, nuevos métodos de trabajo y conocimientos actualizados. Recomendando este curso a los terapeutas y a profesionales de la educación o la salud para hacer su trabajo con profesionalidad."

**Carmina Claramonte. Consulta de Psicología Carmina Claramonte (Almazora, Castellón)**

"Si vais a trabajar o estáis trabajando con niños y adolescentes, es imprescindible realizar este curso. El contenido, el profesorado y la coordinación de este, de diez. La metodología para seguir las clases, prácticamente "a la carta", atendiendo las necesidades de cada caso. Además, los módulos o asignaturas han sido como pequeñas cápsulas o dosis de información muy bien estructuradas, siempre

de la misma manera: definición/causas, instrumentos de evaluación, estrategias de intervención, que ha hecho muy agradable y sencillo el seguimiento y estudio de cada tema. Realizar esta formación ha supuesto en mi caso, una actualización y ampliación de conocimientos que me han permitido perfeccionar mi trabajo diario con los más jóvenes. Así que os lo recomiendo 100%."

**Inma Usó Guiral. Técnica Superior de la Unidad de Apoyo Educativo de la UJI. Consulta de Psicología Inma Usó (Vila-real, Castellón)**

"Al principio del curso tenía dudas sobre lo que me iba a encontrar pues aunque soy graduada en Psicología, me estoy especializando en el campo de la Neurociencia, tenía la necesidad de cerciorarme si había elegido el camino correcto y este postgrado me ha permitido darme cuenta que quiero continuar formándome como Psicóloga Clínica, y el campo de infantil y adolescentes me parece de lo más interesante. Los profesionales que han impartido las clases lo han hecho de una forma excepcional, con mucha experiencia en su campo y sobre todo con la capacidad de transmisión de conocimiento. Nos han facilitado muchísima cantidad de herramientas y material de estudio. Destaco por encima de todo el enfoque práctico con el cual se han impartido la mayoría de las clases. Lo recomendaría sin lugar a dudas a todo aquel que desee ampliar su formación ya sea estudiante o un profesional con práctica clínica."

**Verónica Espinosa Fernández. Graduada en Psicología y estudiante de doctorado.**

"Recomiendo sin dudas el Curso de Experto en Evaluación e Intervención en Psicología Clínica Infantil y Adolescente. Ha sido una experiencia muy enriquecedora por la calidad profesional y humana de los docentes, la organización y la formación recibida. Se trata de una formación que complementa la teoría con la inabarcable experiencia clínica que acumulan los profesionales que se brindan en cada clase. Del mismo modo, resulta muy flexible en cuanto a horarios y disposición para las personas que trabajamos. Una opción de formación por completo recomendable."

**Bárbara Barrientos. Coordinadora de Vivienda Tutelada de trastorno mental grave (Asociación L'auró)**

"El Curso de Experto en Evaluación e Intervención en Psicología Clínica Infantil y Adolescente es totalmente recomendable para todos aquellos profesionales, estudiantes y personas cercanas a la psicología que quieran adquirir herramientas de evaluación y manejo de casos en el área infanto-juvenil. De este curso destaca un equipo docente profesional y cercano al alumnado, permitiendo un aprendizaje amplio y práctico en la psicopatología infantil".

**Pablo Bojados Rodríguez. Director de Centros de Protección y Acogida de Menores (Burriana).**

"Si necesitas ampliar conocimientos y habilidades en el ámbito de la psicología clínica infantil y adolescente, este curso aporta un amplio material impartido por excelentes profesionales con experiencia en docencia, investigación y en la práctica.

Destacar la organización del mismo y las facilidades que te brindan para poder cursarlo dado que se imparte en diferentes modalidades.

Sin duda alguna, lo recomiendo. "

**Mireia Girón, psicóloga en Probabilidad Zero.**

"Recomendaría sin ninguna duda el Curso de Experto en Evaluación e Intervención en Psicología Clínica Infantil y Adolescente a todas aquellas personas que estén directamente relacionadas con el ámbito infanto-juvenil porque, aparte de refrescar algunos de los conocimientos aprendidos durante la carrera de psicología, amplía y profundiza en gran medida, en todos aquellos trastornos y dificultades que tienen lugar durante la infancia y adolescencia, dando una gran cantidad de recursos (artículos, libros, películas, guías, protocolos, juegos, webs...), técnicas y habilidades terapéuticas, tanto en detección, como en tratamiento e intervención.

Además, el profesorado es docente, pero, a su vez, clínico y experto en la materia que cada uno de ellos imparte, por lo que esto enriquece la calidad de las sesiones, que son teóricas y a la vez, muy prácticas y dinámicas.

Para mí, este curso ha sido una experiencia llena de aprendizaje y crecimiento personal, junto a unos compañeros geniales."

**Carme Guinot Artero. Psicóloga y estudiante del máster en Psicología General Sanitaria.**

"Este posgrado permite tener una visión global de los posibles problemas de salud mental que puedan interrumpir el proyecto de vida de los infantes y adolescentes, además de proporcionar las herramientas necesarias para intervenir y mejorar la vida de las personas con algún tipo de trastorno mental. Esto es gracias a la alta cualificación, organización y variedad de los profesionales docentes, ya que, por norma general, cada fin de semana hay un profesional nuevo que es experto en la materia que va a impartir,

ofreciendo una gran cantidad de recursos avalados por la ciencia como efectivos y lo más actualizados posible. Llevando la practicidad de las clases a su máximo nivel, por ejemplo, con roleplaying en clase, estudio de casos reales, creación de material y pautas para una buena evaluación e intervención y debates.

Otro de los puntos fuertes de este posgrado es la accesibilidad y libertad que tienes a la hora de afrontar su contenido ya que dispones de tres tipos de modalidades: presencial, visualización en directo de la clase desde cualquier dispositivo electrónico en el lugar que tú elijas y visualización de la clase cuando puedas, una vez subida en el Aula Virtual."

Edwin Arias, Psicólogo y estudiante del máster en Rehabilitación Psicosocial.

## INFORMACIÓN SOBRE LA MATRÍCULA

### IMPORTE DE LA MATRÍCULA

1.285 euros

Tarifa SAUJI Premium. Para optar a la aplicación a esta tarifa, selecciónala en el momento de la inscripción. [Consulta requisitos y condiciones](#)

*[\\*Consulta nuestras Fuentes de Financiación](#)*

### DOCUMENTACIÓN QUE HAY QUE APORTAR

- 1 Fotocopias del título
- 1 copia del Expediente Académico
- 1 fotocopia del DNI (alumnos extranjeros, NIE o pasaporte).
- Justificante del ingreso de 300 € como reserva de plaza
- Número de cuenta para hacer efectiva la domiciliación bancaria

### MODALIDADES DE PAGO

Los alumnos que deseen matricularse en este Curso de Experto, deben efectuar en el momento de la matrícula, un ingreso de 300 € a cuenta, en concepto de reserva de plaza y cumplimentar el "Formulario de Inscripción".

Nº de cuenta: ES64- 2100-4236-14-2200003795 (Entidad: La Caixa)

### Resto del pago de la matrícula

1. Ingreso/Transferencia Bancaria: Nº de cuenta: ES64-2100-4236-14-2200003795 (Entidad: La Caixa)
2. Domiciliación bancaria: Junto a la documentación que hay que aportar a la hora de realizar la matrícula se deberá entregar un número de cuenta para poder hacer efectivo la domiciliación bancaria, que se realizará al inicio del Curso.
3. Existen fuentes de financiación personalizadas

Si quiere concertar una **tutoría personalizada** con el director del curso, puede hacerlo enviando un correo a [formacion@fue.uji.es](mailto:formacion@fue.uji.es)

#### 1. ¿Qué diferencia hay entre un título de especialización y un título de experto o experta?

Los diplomas de especialización tienen una carga lectiva de entre 30 y 60 créditos ECTS, mientras que los títulos de experto o experta son de menor carga lectiva y comprenden entre 15 y 29 créditos ECTS.

#### 2. ¿Dónde puedo informarme de los trámites y plazos oficiales de solicitud de preinscripción al curso?

#### 3. ¿Cuándo y dónde puedo hacer la preinscripción y la matrícula?

4. ¿Qué documentación debo presentar junto con mi solicitud de admisión?

5. ¿Puedo acceder al curso con una titulación de acceso extranjera?

6. ¿Dónde se cursa?

7. ¿Cuáles son las formas de pago?

8. ¿Es obligatoria la asistencia a las clases presenciales?

9. Si no he acabado la carrera, ¿puedo cursarlo?

10. Si no tengo titulación universitaria, ¿puedo cursarlo?

11. ¿Existe la posibilidad de realizar prácticas en empresas o instituciones?

12. ¿Qué es un crédito ECTS?

13. ¿Qué pasa si suspendo una asignatura?

14. ¿Qué es el Aula Virtual?

15. ¿Quién expide los títulos de postgrado?

16. ¿En la cantidad abonada en la matrícula se incluyen las tasas de expedición del título?

#### BONIFICADO POR LA FUNDAE

La formación de la FUE-UJI puede ser bonificable a través de la FUNDAE para la formación en el empleo (FTFE).

Para poder acceder a las ayudas para formación se deben cumplir esencialmente los siguientes requisitos:

1. La persona participante debe ser un trabajador por cuenta ajena, (no autónomos ni administraciones públicas).
2. La formación debe ser pagada por la empresa.
3. La empresa debe tener ubicación en el territorio español.

Toda empresa dispone cada año de un crédito para gastar en formación. Para calcular dicho crédito hay que considerar dos factores:

1. Plantilla media del año anterior.
2. Importe (total) de las bases de cotización por contingencias profesionales pagadas por la empresa en el año anterior.

A partir de ahí, y en función del número de personal en plantilla, se aplicará un porcentaje de bonificación.

El coste máximo bonificable de cada curso dependerá del número de personas participantes, la modalidad y duración del curso.

Si tienen pensado realizar algún curso de los que ofrecemos en el catálogo de la FUE-UJI y quieren bonificarse, pueden ponerse en contacto con [formacion@fue.uji.es](mailto:formacion@fue.uji.es) o al teléfono 964 387 212 y estaremos encantados de asesorarles

## Si decides hacer un Curso de Postgrado con nosotros dispondrás de tu carné de estudiante de la Universitat Jaume I y de todos los beneficios que esto supone.

**UN CAMPUS ÚNICO.** La UJI ofrece toda su formación reglada en un único campus, moderno y atractivo, que permite unas relaciones humanas más próximas. El campus cuenta con unas modernas instalaciones que concentran actividades académicas e investigadoras, culturales y sociales que enriquecen la vida universitaria. <http://www.campus.uji.es>.

**PRÁCTICAS EN EMPRESAS Y EMPLEO.** La Oficina de Inserción Profesional y Estancias en Prácticas (OIEPEP) lleva a cabo otras acciones como la orientación y formación para el empleo, realización de ferias y jornadas de empleo, intermediación laboral, Observatorio Ocupacional, prácticas internacionales, etc. [preocupat@uji.es](mailto:preocupat@uji.es)

La FUE-UJI gestiona el programa de prácticas extracurriculares voluntarias para estudiantado de postgrado, asimismo también se ocupa de las becas para titulados y tituladas universitarios en empresas. Dispone de una bolsa de empleo de titulados y tituladas de postgrados propios.

**BIBLIOTECA.** El alumnado matriculado en los másteres y cursos de especialización de la UJI tiene acceso a los más de 500.000 ejemplares de la Biblioteca, así como a las 54.000 revistas electrónicas y los 5.500 DVD disponibles. El Centro de Documentación – Biblioteca es un centro de recursos de información que se ubica en un único edificio y cuenta con diferentes espacios y equipos adaptados a distintas modalidades de estudio e investigación (2.100 espacios de lectura y más de 90 salas de trabajo en grupo), con un amplio horario durante todo el año.

[biblioteca@uji.es](mailto:biblioteca@uji.es) – <https://www.uji.es/serveis/cd/>

**CURSOS DE IDIOMAS.** La UJI dispone del Centro de Autoaprendizaje de Lenguas (CAL) donde pueden estudiarse lenguas extranjeras y donde se realizan cursos presenciales de distintos idiomas, entre ellos cursos intensivos de español para extranjeros y catalán. También se organizan grupos de conversación de las diferentes lenguas para perfeccionar la expresión oral.

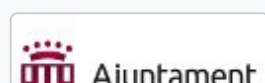
**SERVICIO DE DEPORTES.** El Servicio de Deportes es la unidad encargada de procurar a la comunidad universitaria un bienestar añadido por medio de la formación y mejora de la condición física. El fomento de la actividad física y deportiva favorece el desarrollo de bienes y valores relacionados con la salud, los hábitos higiénicos, la competitividad y la mejora de la calidad de vida, como complemento necesario a la actividad académica normal. [se@uji.es](mailto:se@uji.es) – [www.uji.es/serveis/se/](http://www.uji.es/serveis/se/)

**NUEVAS TECNOLOGÍAS.** La UJI impulsa la innovación en todos sus ámbitos y es pionera en la utilización de las nuevas tecnologías dirigidas al estudiantado: 100 % de aulas multimedia, acceso wifi gratis a Internet en el campus, numerosas aulas de informática de acceso libre, préstamo de ordenadores portátiles y cámara de video, etcétera.

**AULAS MULTIMEDIA.** Las aulas del campus de la UJI disponen de las más modernas tecnologías para la docencia de los cursos de postgrado. El profesorado dispone de equipamiento audiovisual y multimedia integrado en la mesa del aula que facilita considerablemente el proceso de enseñanza-aprendizaje.

## FUE-UJI Trustees

companies and entities

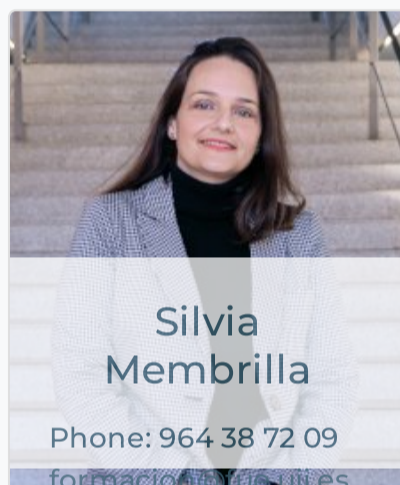




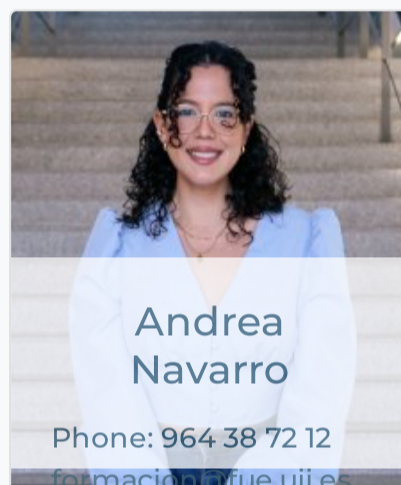
Contact with us  
we help you find what you need



**Carmen Guía**  
Phone: 964 38 72 16  
[formacion@fue.uji.es](mailto:formacion@fue.uji.es)



**Silvia Membrilla**  
Phone: 964 38 72 09  
[formacion@fue.uji.es](mailto:formacion@fue.uji.es)



**Andrea Navarro**  
Phone: 964 38 72 12  
[formacion@fue.uji.es](mailto:formacion@fue.uji.es)



**Reyes Riera**  
Phone: 964 38 72 10  
[formacion@fue.uji.es](mailto:formacion@fue.uji.es)



+34 964 38 72 22



Fundación Universitat Jaume I - Empresa, Campus Riu Sec.  
Edif. Escuela de Doctorado y Consejo Social, s/n  
12071 Castelló de la Plana, España



**Access**

- [Home](#)
- [La Fundación](#)
- [R & D & I](#)
- [Training](#)
- [Conferences](#)
- [Work Placements](#)
- [Graduate Scholarships](#)
- [EuroFUE-UJI](#)

**Most visited**

- [FUE-UJI Courses](#)
- [Extracurricular internship vacancies](#)
- [Scholarships for graduates vacancies](#)
- [European and International Projects EuroFUE-UJI](#)
- [Upcoming Conferences, Seminars and Congresses](#)

**Other foundation Websites**

- [elfue.com](#)
- [EuroFUE-UJI](#)
- [InnovaUJI](#)

**Legal Notice**

- [Transparency Portal](#)