

# Máster Sanitario en Gestión, Acreditación, Calidad y Auditorías Sanitarias

Master



Mixed Classroom  
Based



From 01/02/2018  
to 30/09/2018



600 hours



PDF  
Course



Registration  
information



2000€



Sorry this content is only available in Spanish. Translation coming soon

## PRESENTACIÓN

El **Máster Sanitario en Gestión, Acreditación, Calidad y Auditorías Sanitarias** de la **Universitat Jaume I de Castellón** pretende establecer los pilares para la formación de directivos de servicios sanitarios en las modernas técnicas de **gestión y marketing** aplicadas a las empresas, así como en las técnicas de calidad, auditorías y acreditación.

Los **servicios sanitarios** suponen una parte muy importante de la economía de un país. La Constitución Española reconoce el derecho de los ciudadanos a recibir unos **servicios sanitarios de calidad** que le generen satisfacción. Sin embargo, nos encontramos con múltiples problemas: la calidad técnica y funcional del servicio, las listas de espera, la utilización eficiente de los recursos, la orientación al ciudadano, el establecimiento de medidas de mejora y control, la acreditación de los profesionales y de sus centros, etc.

## A QUIEN SE DIRIGE

Profesiones sanitarias incluidas en la Ley 44/2003, de 21 de noviembre, de ordenación de las profesiones sanitarias. Comprende a:

- Profesionales titulados (Licenciados y Diplomados)
- Profesionales del área sanitaria de formación profesional (Grado Superior y Grado medio)
- Profesionales de las especialidades sanitarias de Psicología, Química, Bioquímica, Biología y Física
- Licenciados en Ciencias y Tecnología de los Alimentos
- Estudiantes de las titulaciones de grado que tenga pendiente superar **menos de treinta créditos ECTS** (incluyendo el trabajo Final de Grado). *Nota: Este estudiantado no podrá optar a ningún certificado ni a la expedición del título propio hasta que no se obtenga la titulación correspondiente.*

## DATOS GENERALES

**Duración:** 60 créditos ECTS - un curso académico

**Modalidad:** a distancia

**Fechas:** de diciembre de 2017 a septiembre de 2018

**Lugar:** FUE-UJI. Edificio de Consejo Social. Campus de Riu Sec. Universitat Jaume I. ([ver mapa](#)).

**Contacto:** 964 38 72 09 / formacion@fue.uji.es

**Diploma / Título obtenido:** Título de Máster Propio expedido por la Universitat Jaume

## ESTUDIAR POR MÓDULOS

El Máster Sanitario en Gestión, Acreditación, Calidad y Auditorías de la Universitat Jaume I de Castellón está dividido en cuatro grandes módulos.

- Curso de Gestión Sanitaria
- Curso de Calidad en los Servicios Sanitarios
- Curso de Acreditación de Centros y Servicios Sanitarios
- Curso de Auditorías Sanitarias

**MÓDULOS ACREDITADOS POR EL EVES (Escola Valenciana d'Estudis de la Salut):**

***La Comisión de Formación Continuada de las Profesiones Sanitarias de la Comunidad Valenciana ha acreditado esta actividad.***

## OBJETIVOS

El objetivo general del Máster Sanitario en Gestión, Acreditación, Calidad y Auditorías Sanitarias es lograr unos profesionales sanitarios con unos conocimientos clave dentro del ámbito sanitario, acorde con las necesidades y demandas sociales y a su vez, una mejora continuada de las profesiones sanitarias.

**Objetivos específicos:**

- Analizar, elaborar, diseñar y aplicar sistemas de calidad basados en procesos en todos los ámbitos de los servicios sanitarios.
- Analizar, evaluar y controlar el normal funcionamiento de los procesos asistenciales que integran el sistema de calidad, para favorecer una gestión eficaz y eficiente los distintos procesos asistenciales.
- Conocer y analizar en profundidad los requisitos establecidos legalmente que deben reunir los centros y servicios sanitarios, a efectos de poder ser acreditados por las autoridades sanitarias (Ministerio o Consellería) en aquellas materias objeto de sus competencias.
- Conocer y profundizar desde una perspectiva eminentemente práctica los diferentes aspectos que son claves dentro del ámbito de la gestión de los servicios sanitarios, abarcando aspectos como los recursos humanos, el cuadro de mando integral, el modelo EFQM, los sistemas de información y la gestión por procesos y el plan de marketing.

Las competencias adquiridas se pueden resumir en cuatro bloques fundamentales:

- **Estratégicas:** ser capaz de aprovechar todas las oportunidades que les brinde su entorno profesional y poder implementar una gobernanza orientada a resultados eficientes en su labor de gestión de servicios sanitarios.
- **Procedimentales:** ser capaz de dirigir, comunicar, organizar, planificar y utilizar las nuevas tecnologías de la información, así como una adecuada gestión eficaz del tiempo que les permita tomar decisiones en materia de establecimiento de prioridades y negociación en sus ámbitos de actuación.
- **Holística:** ser capaz de actuar de forma integrada e integral, adaptándose a las necesidades y demandas de la sociedad del siglo XXI, basándose para ello en las distintas técnicas de creatividad e innovación aplicadas a los servicios sanitarios.
- **Personales:** ser capaz de trabajar en equipo, delegar, mejorar las relaciones interpersonales, mostrar un espíritu crítico y creativo, y actuar de un modo ético en sus actividades profesionales.

## METODOLOGÍA

La metodología del Máster es online. Durante el transcurso del curso, se abrirá un aula virtual con un foro on-line de debate para tratar temas de interés general.

El máster tendrá una duración total de 36 semanas (9 semanas por módulo). Esto supone una carga en horas de trabajo de 1200 horas (48 créditos ECTS). Adicionalmente la carga de trabajo del proyecto final será de 300 horas (12 créditos ECTS).

Por tanto, la carga final de trabajo del máster será de 1500 horas (60 créditos ECTS). En la medida en que cada crédito ECTS (European Credit Transfer System-Sistema Europeo de Transferencia y Acumulación de Créditos) implica 25 horas de trabajo efectivo del/de la estudiante, el máster se corresponde con 60 créditos ECTS.

## MODALIDAD LIVE LEARNING

Las clases teórico-prácticas se podrán seguir bien acudiendo a la clase presencialmente o bien a través de la herramienta de videocomunicación (webex), requiriendo únicamente un ordenador y conexión a Internet.

Durante el transcurso del curso, se abrirá un aula virtual con un foro on-line de debate para tratar temas de interés general.

Live Learning es la modalidad de asistencia a las clases en tiempo real a través de Internet por videoconferencia. De este modo, el alumno puede estar en cualquier lugar del mundo y no necesita desplazarse hasta el centro de formación para poder seguir las clases o contactar con el profesor, ya que mediante la plataforma utilizada, es posible la interacción entre alumnos y profesor así como el seguimiento de toda la clase en tiempo real.

## CRITERIOS DE EVALUACIÓN

- El sistema de evaluación del estudiante estará basada en el desarrollo al finalizar cada uno de los módulos de un examen tipo test.
- Este examen supondrá el 30% de la nota final del módulo.
- El otro 70% de la evaluación del módulo consistirá en la realización de un proyecto final sobre alguno de los temas tratados en dicho módulo. Este proyecto final será tutorizado y evaluado por un profesor del máster experto en la materia seleccionada por el/la alumno/a.

## PROGRAMA

El programa está dividido en cuatro grandes módulos:

### MÓDULO I. GESTIÓN SANITARIA

1. Presentación del curso.
2. Gestión de las relaciones con los pacientes en el ámbito sanitario.
3. Análisis de casos de éxito y fracaso de gestión y dirección asistencial de los servicios y centros sanitarios.
4. Mecanismos y técnicas de comunicación externa en los centros sanitarios asistenciales
5. Planificación Estratégica de centros y servicios sanitarios asistenciales
6. El Cuadro de Mando Integral en el ámbito sanitario y su aplicación como instrumento de gestión eficaz y eficiente en el logro de los objetivos asistenciales en el ámbito asistencial
7. Casos prácticos relacionados con la implantación de Mando Integral en el ámbito sanitario y su aplicación como instrumento de gestión eficaz y eficiente.
8. Mecanismos y técnicas de comunicación interna en los centros sanitarios asistenciales
9. Gestión y dirección asistencial de los servicios y centros sanitarios: Técnicas de gestión hospitalarias.
10. Taller-mesa redonda con Colegio de Médicos, Enfermería y Odontología
11. Análisis de casos de éxito y fracaso de gestión y dirección asistencial de los servicios y centros sanitarios: diferencias entre la gestión pública y privada.
12. Análisis de casos de éxito y fracaso de gestión y dirección asistencial de los servicios y centros sanitarios: peculiaridades en la gestión de un hospital general universitario.
13. Sistemas de gestión de listas de espera en el ámbito sanitario asistencial.
14. Procedimientos de gestión de quejas y reclamaciones sanitarias en el ámbito asistencial
15. Taller-mesa redonda con gerentes y directivos de hospitales sobre gestión sanitaria.
16. Presentación trabajo final de máster módulo I.
17. Examen final.

### MÓDULO II. CALIDAD EN LOS SERVICIOS SANITARIOS

1. Introducción
2. Sistemas de gestión de la calidad sanitaria asistencial.
3. Conceptos relativos a la calidad sanitaria asistencial.
4. Relación de la calidad asistencial sanitaria con otros elementos clave del ámbito sanitario.
5. Modelos de gestión de la calidad sanitaria asistencial.
6. Educación y formación para la calidad sanitaria asistencial.
7. Herramientas y técnicas para la gestión asistencial de la calidad sanitaria I.
8. Herramientas y técnicas para la gestión asistencial de la calidad sanitaria II.
9. Organización del sistema de calidad sanitaria asistencial.
10. Consideraciones sobre la eficacia y eficiencia de la implantación de un sistema de gestión de calidad sanitaria asistencial.
11. Etapas en el desarrollo, implantación y certificación del SGC sanitaria asistencial.
12. Consideraciones prácticas sobre metodología y puntos críticos de la implantación de un sistema de gestión de calidad sanitaria asistencial.
13. Documentación para la implantación de un sistema de gestión de la calidad (SGC) sanitaria asistencial.
14. La calidad en la producción y los procedimientos sanitarios asistenciales (COUNSELLING).

15. Calidad en los suministros sanitarios I.
16. Calidad en los suministros sanitarios II.
17. La calidad en la optimización, eficacia y eficiencia en la toma de decisiones sanitarias asistenciales y sus resultados.
18. Taller-mesa redonda con responsables de calidad de hospitales
19. Comprobación, inspección y medición de la calidad asistencial sanitaria.
20. Estándares de calidad sanitaria en la asistencia especializada y primaria.
21. Taller sobre calidad como instrumento para la sostenibilidad del sistema sanitario
22. Presentación trabajo final de máster módulo 2.
23. Examen final.

### MÓDULO III. ACREDITACIÓN DE CENTROS Y SERVICIOS SANITARIOS

1. Presentación
2. Procedimiento, normas y criterios de acreditación sanitaria.
3. Estructuras a acreditar, coste y confidencialidad en el ámbito sanitario asistencial.
4. Modelos sanitarios de evaluación para la acreditación en el ámbito sanitario.
5. Fases en el desarrollo de la acreditación sanitaria
6. Aplicación práctica de los requisitos sobre la autorización y acreditación de centros sanitarios.
7. Evaluación externa para la acreditación de centros sanitarios: equipo evaluador y planificación.
8. Evaluación externa para la acreditación de centros sanitarios: informe, dictamen, vigencia, incidencias y registro.
9. Aplicación de los distintos protocolos según centro y/o servicios a Acreditar
10. Taller-mesa redonda con Colegio de Médicos, Enfermería y Odontología
11. Ejemplos de Acreditación en el Ámbito Sanitario
12. La Acreditación como instrumento de Calidad, Seguridad y Eficiencia de los Centros Sanitarios. Presente y Futuro de la Acreditación Sanitaria.
13. Taller sobre buenas prácticas clínicas (ensayos clínicos con medicamentos).
14. Presentación trabajo final de máster módulo 3.
15. Examen final.

### MÓDULO IV. AUDITORÍA SANITARIA DE CENTROS Y SERVICIOS ASISTENCIALES

1. Presentación
2. Estructura de un sistema sanitario de gestión de la calidad asistencial
3. La auditoría sanitaria de calidad asistencial y sus instrumentos
4. El modelo sanitario de gestión de la calidad en el ámbito sanitario
5. Calidad Total en los servicios sanitarios asistenciales
6. La gestión medioambiental en el ámbito sanitario
7. Estructura de un sistema de gestión medioambiental en el ámbito sanitario
8. Auditorías sanitarias de los sistemas de gestión medioambiental de los centros de sanitarios asistenciales
9. La auditoría de los sistemas de información sanitaria
10. Confianza en los sistemas de información sanitaria
11. Análisis y gestión de riesgos de los sistemas de información sanitarios
12. Auditoría de la protección de datos personales en el ámbito sanitario asistencial
13. Guía para planificar y conducir una auditoría interna sanitaria del sistemas de gestión medioambiental
14. Criterios de seguridad, conservación y normalización de los sistemas de información sanitarios
15. Método y práctica de la auditoría de los sistemas de información en el ámbito sanitario
16. Plan de prevención y auditoría de prevención de riesgos laborales en el ámbito sanitario
17. Taller-mesa redonda sobre auditoría sanitaria
18. Gestión de la calidad docente en el ámbito sanitario
19. Plan de auditorías docentes del sistema de formación sanitaria especializada (FSE) de la agencia de calidad del SNS
20. Taller sobre auditorías y transparencia en los sistemas de salud
21. Presentación trabajo final de máster módulo 4
22. Examen final

### TRABAJO FINAL DE MÁSTER

1. Introducción
2. Aplicación práctica de gestión sanitaria
3. Aplicación práctica de calidad en los servicios sanitarios
4. Aplicación práctica de acreditación de centros y servicios sanitarios
5. Aplicación práctica de auditorías sanitarias

### FORMATO PARA AMÉRICA LATINA

Si eres alumno de América Latina y estás interesado en realizar este programa formativo, no dudes en ponerte en contacto con nosotros, disponemos de:

- Distintas modalidades: presencial intensiva, online o Live Learning.
- Horarios adaptados
- Alojamiento a precios especiales para estudiantes.

Para más información envíanos un correo electrónico a [formacion@fue.uji.es](mailto:formacion@fue.uji.es) indicando:

- Nombre y apellidos
- Master/curso en el que estás interesado
- Correo electrónico de contacto
- País

¡Te contestamos en menos de 24 horas!

ENLACES DE INTERÉS:

- [Residencia Campus Riu Sec \(Universitat Jaume I\)](#)
- [Residencia Juvenil Mare de Déu del Lledó \(Castellón\)](#)
- [Búsqueda de pisos](#)
- [La Universitat Jaume I](#)
- [La ciudad de Castellón](#)

## DIRECTORES ACADÉMICOS

### Dr. Juan Vicente Sánchez Andrés



Médico y MBA, Doctor en Medicina, Catedrático de Fisiología y Director del Departamento de Medicina en la Universidad Jaime I. Doctor en Neurociencia por la Universidad de Alicante. Realizó su formación postdoctoral en los National Institutes of Health (NINDS-NIH) en Bethesda (Maryland, EEUU) dónde desarrolló estudios sobre memoria y aprendizaje.

A su retorno a España desempeñó sus funciones en el Instituto de Neurociencias de Alicante, en el Instituto de Bioingeniería de la Universidad Miguel Hernández y en el Instituto de Tecnologías Biomédicas de la Universidad de La Laguna en Tenerife.

Especialista en Gestión Clínica en Salud Mental por la Universidad de Deusto y codirector del Máster en Neurociencia, del Máster en Trastornos del Movimiento (Univ. Murcia) y del Máster Internacional en Psicobiología y Neurociencia Cognitiva (Univ. Autónoma de Barcelona).

Ha sido director de los Programas de Emprendedores y Creación de Empresas en la Escuela de Organización Industrial (EOI). Colabora en medios de difusión general (El País, Cinco Días, Expansión, etc.).

Sus temas de especialidad son la memoria y los comportamientos colectivos, el análisis de inversiones en biotecnología y el Emprendimiento.

Adicionalmente es director asociado de la Revista de Neurología, vicepresidente del patronato de la Fundación Mediterránea de Neurociencias, presidente del CEIC del Instituto de Ciencias Médicas de Alicante, miembro correspondiente de la Academia Norteamericana de la Lengua Española (ANLE) y miembro correspondiente de la Real Academia de Medicina de Valencia (RAMV).

### Dr. Manuel Civera Satorres



Doctor en Medicina y Cirugía (Universidad Valencia) así como Doctor en Gestión Empresarial (Universitat Jaume I Castellón).

Es especialista en Medicina del Trabajo; Medicina familiar; Seguridad, Higiene y Ergonomía; Dirección Estratégica de Hospitales; Acreditación de Centros y Servicios Sanitarios.

Es auditor en Prevención de Riesgos Laborales, Calidad, Medio Ambiente y Sistemas de Información. Master en Prevención de Riesgos laborales. Master en Dirección y Gerencia Pública. Master en Economía y Gestión de Empresas. Master en Dirección y Organización de Hospitales. Master en salud Pública y Gestión Sanitaria. Master en Tecnologías de la Información y Comunicación. Participación y colaboración en diferentes Proyectos de investigación y Publicaciones.

### Dr. Javier Sánchez García



Catedrático de Comercialización e Investigación de Mercados en la Universitat Jaume I. Licenciado en Ciencias Económicas y Empresariales por la Universitat de València. Doctor en Dirección de Empresas por la Universitat Jaume I.

Autor de artículos en revistas incluidas en el Journal Citation Report: Transport Reviews, Journal of Air Transport Management, Journal of Business-to-Business Marketing, European Journal of Marketing, Journal of Business & Industrial Marketing, Service Industries Journal, International Journal of Aging & Human Development, Tourism Management, Tourism Geographies, Annals of Tourism Research, Universia Business Review, Innovar-Revista de Ciencias Administrativas y Sociales, Cuadernos de Economía y Dirección de la Empresa (CEDE). Coautor de dos libros y tres capítulos de libro.

Participación como ponente en más de ochenta congresos nacionales e internacionales. Participación en proyectos de investigación competitivos y en contratos de investigación.

## PROFESORES

### Dr. Juan Carlos Bou Llusar



Doctor en Administración y Dirección de Empresas por la Universitat Jaume I y Catedrático de Universidad del Departamento de Administración de Empresas y Marketing.

Es responsable del grupo de investigación EXCELLENTIA de la Universitat Jaume I.

Sus principales líneas de investigación son la Gestión de la Calidad y la Estrategia Empresarial. En relación con la gestión de la calidad ha publicado sus investigaciones en revistas internacionales como *Journal of Operations Management*, *Total quality Management* o *Quality Management Journal*.

Sus trabajos se han centrado en el análisis de los sistemas de gestión de la calidad y los modelos basados en los premios de la calidad como el Modelo de Excelencia de la EFQM. Destaca en este ámbito publicaciones en revistas como *Strategic Management Journal*, *Journal of Management*, o colaboraciones en libros como in *Longitudinal Models in the Behavioral and Related Sciences*.

Su trayectoria docente incluye docencia de primer y segundo ciclo en los grados de Administración de Empresas y Master en Gestión de la Calidad. Asimismo imparte docencia en diversos cursos de doctorado y masters.

### Dr. Vicente Esteve Cano



Licenciado y doctor (Cum Laude) en Ciencias Químicas por la Universidad de Valencia.

Diplomado en Ingeniería Ambiental por la Escuela de Organización Industrial (Ministerio de Industria y Energía).

Técnico Superior en Prevención de Riesgos Laborales (Seguridad en el Trabajo, Higiene Industrial y Ergonomía y Psicología).

Auditor Legal de Prevención de Riesgos Laborales.

Profesor Titular del Área de Química Inorgánica en el Departamento de Química Inorgánica y Orgánica de la Universitat Jaume I y Director del Máster Oficial Universitario en Prevención de Riesgos Laborales de la UJI.

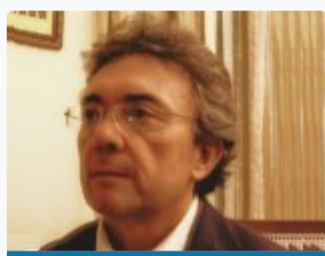
### Dr. Luis José Callarisa Fiol



Profesor Titular de Universidad del Área de Comercialización e Investigación de Mercados del Departamento de Administración de Empresas y Marketing de la Universitat Jaume I.

Licenciado en Ciencias Económicas y Empresariales por la Universitat de València EG en 1993. MBA, Máster en Dirección Internacional de Empresas Cámara de Castellón, Radford University (USA), Management Centre Europe (Belgium) en 1994. Doctor en Ciencias Económicas y Empresariales por la UV en 2004.

### Dr. José Antonio Heredia Álvaro



Profesor Titular de la Universitat Jaume I del Departamento de Sistemas Industriales y Diseño.

Ingeniería Industrial por la Universidad de Sevilla el 1991.

Doctorado en Ingeniería Industrial por la Universitat Jaume I el 1999.

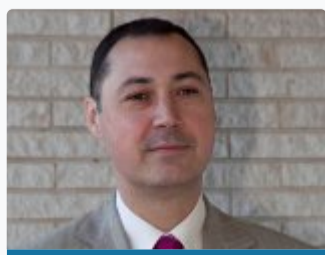
### Dña. María Gracia García-Baquero Urbiola

Coordinadora de Salud Pública. Conselleria de Sanitat Universal i Salut Pública de la Generalitat Valenciana

### Dª Germana Llatas

Servicio de Inspección de la Conselleria de Sanitat Universal i Salut Pública de la Generalitat Valenciana.

### Dr. Miguel Ángel Moliner Tena



Catedrático de Comercialización e Investigación de Mercados de la Universitat Jaume I de Castellón. Licenciado en Ciencias Económicas y Empresariales por la Universitat de València.

Doctor en Dirección de Empresas (especialidad de Marketing) por la Universitat Jaume I. Coordinador del grupo de investigación IMK Innovación en Marketing.

Director del Programa de Doctorado Interuniversitario de Marketing (2006-2010).  
Presidente del Club de Marketing de Castellón (2004-2008).  
Vicerrector de Planificación Estratégica, Calidad y Comunicación de la UJI entre 2010 y 2014.

#### D. Abelardo Núñez Tortajada



Jefe de Servicio Acreditación, Autorización y Registro de centros, servicios y establecimientos sanitarios de la Conselleria de Sanitat Universal i Salut Pública de la Generalitat Valenciana.

#### D. Vicente Tortosa Edo



Licenciado en Administración y Dirección de Empresas y doctor en comercialización e investigación de mercados por la Universitat Jaume I de Castelló.

Desempeña su labor docente en esta universidad como profesor asociado a tiempo parcial desde el curso 2003-2004.

Su línea de investigación se ha centrado en el marketing interno a nivel de entidades bancarias y centros hospitalarios. Precisamente, su tesis doctoral se centró en la adopción del marketing interno como nueva forma de gestión directiva de los empleados de centros hospitalarios públicos y privados.

Junto al marketing interno ha desarrollado su investigación en el ámbito del marketing de servicios y en la política comunicativa de empresas integrantes en complejos industriales.

En el ámbito profesional, además de ser profesor asociado en la Universitat Jaume I, desempeña la función de director de un centro público de educación de personas adultas desde hace siete años, donde entre otras funciones debe asumir la dirección y gestión de los empleados del centro educativo.

#### D. Agustín Vidal Alamar

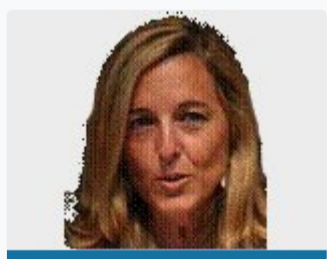


Jefe del Servicio de Inspección de la Conselleria de Sanitat Universal i Salut Pública de la Generalitat Valenciana.

#### D. Miguel Angel Vila

Director del Instituto Valenciano de Certificación. IVAC

#### Dña. Pilar Viedma Gil de Vergara



Directora de la Escala Valenciana de Salud (EVES).

Conselleria de Sanitat Universal i Salut Pública de la Generalitat Valenciana

*Personal de la Consellería de Sanitat Universal i Salut Pública por determinar*

*\*Nota: El claustro del curso puede sufrir alguna variación.*

Si quiere concertar una **tutoría personalizada** con el director del Máster, puede hacerlo enviando un correo a [formacion@fue.uji.es](mailto:formacion@fue.uji.es)

**INFORMACIÓN SOBRE LA MATRÍCULA**

#### IMPORTE DE LA MATRÍCULA

Máster completo: 2.000 € (300 € de reserva de plaza + 1.700 € resto de matrícula)

**Importe de Matrícula por módulos (cursos aislados):**

- **Curso de Calidad en los Servicios Sanitarios:**
- **Curso de Auditorías Sanitarias:**
- **Curso de Acreditación de Centros y Servicios Sanitarios:**
- **Curso de Gestión Sanitaria:**

**DOCUMENTACIÓN QUE HAY QUE APORTAR**

- 1 Fotocopia del título
- 1 copia del Expediente Académico
- Curriculum Vitae
- 1 fotografía a color.
- 1 fotocopia del DNI (alumnos extranjeros, NIE o pasaporte).
- Justificante del ingreso de 300 € como reserva de plaza
- Número de cuenta para hacer efectiva la domiciliación bancaria

**MODALIDADES DE PAGO**

Los alumnos que deseen matricularse en este Máster, deben efectuar en el momento de la matrícula, un ingreso de 300 € a cuenta, en concepto de reserva de plaza y cumplimentar el "Formulario de Inscripción".

**Nº de cuenta: ES64- 2100-4236-14-2200003795 (Entidad: La Caixa)**

**Resto del pago de la matrícula**

1. Ingreso/Transferencia Bancaria: Nº de cuenta: ES64-2100-4236-14-2200003795 (Entidad: La Caixa)
2. Domiciliación bancaria: Junto a la documentación que hay que aportar a la hora de realizar la matrícula se deberá entregar un número de cuenta para poder hacer efectivo la domiciliación bancaria, que se realizará al inicio del Curso.
3. Existen fuentes de financiación personalizadas

**MATRÍCULA POR MÓDULOS - CURSOS INDEPENDIENTES**

Si deseas matricularte en alguno de los dos módulos del Curso de forma independiente debes realizarlo desde aquí:

- Reserva tu plaza en: **Curso de Calidad en los Servicios Sanitarios**
- Reserva tu plaza en: **Curso de Auditorías Sanitarias**
- Reserva tu plaza en: **Curso de Acreditación de Centros y Servicios Sanitarios**
- Reserva tu plaza en: **Curso de Gestión Sanitaria**

**1. ¿Qué diferencia hay entre un máster propio y un máster universitario?**

Los másteres universitarios tienen una carga lectiva de 60 a 120 créditos europeos (1 o 2 cursos académicos) y tienen que disponer de una acreditación oficial por parte del Ministerio de Educación y Formación Profesional. El máster universitario es reconocido en toda la Unión Europea sin necesidad de realizar ningún trámite de reconocimiento y, por ello, garantiza la movilidad entre países.

El máster propio acredita un ciclo universitario de formación de postgrado no doctoral, y reconoce un nivel calificado de formación superior a la de grado. El máster propio de la Universidad comprende, como mínimo, 60 créditos.

**2. ¿Dónde puedo informarme de los trámites y plazos oficiales de solicitud de preinscripción al máster?****3. ¿Cuándo y dónde puedo hacer la preinscripción y la matrícula?****4. ¿Qué documentación debo presentar junto con mi solicitud de admisión?**



5. ¿Puedo acceder al máster con una titulación de acceso extranjera?

6. ¿Dónde se cursan los másteres?

7. ¿Cuáles son las formas de pago?

8. ¿Es obligatoria la asistencia a las clases presenciales?

9. Si no he acabado la carrera, ¿puedo cursar el máster?

10. Si no tengo titulación universitaria, ¿puedo cursar el máster?

11. ¿Es obligatorio realizar el trabajo de final de máster?

12. ¿Existe la posibilidad de realizar prácticas en empresas o instituciones?

13. ¿Qué es un crédito ECTS?

14. ¿Qué pasa si suspendo una asignatura?

15. ¿Qué es el Aula Virtual?

16. ¿Quién expide los títulos de postgrado?

17. ¿En la cantidad abonada en la matrícula se incluyen las tasas de expedición del título?

#### BONIFICADO POR LA FUNDAE

La formación de la FUE-UJI puede ser bonificable a través de la FUNDAE para la formación en el empleo (FTFE).

Para poder acceder a las ayudas para formación se deben cumplir esencialmente los siguientes requisitos:

1. La persona participante debe ser un trabajador por cuenta ajena, (no autónomos ni administraciones públicas).
2. La formación debe ser pagada por la empresa.
3. La empresa debe tener ubicación en el territorio español.

Toda empresa dispone cada año de un crédito para gastar en formación. Para calcular dicho crédito hay que considerar dos factores:

1. Plantilla media del año anterior.
2. Importe (total) de las bases de cotización por contingencias profesionales pagadas por la empresa en el año anterior.

A partir de ahí, y en función del número de personal en plantilla, se aplicará un porcentaje de bonificación.

El coste máximo bonificable de cada curso dependerá del número de personas participantes, la modalidad y duración del curso.

Si tienen pensado realizar algún curso de los que ofrecemos en el catálogo de la FUE-UJI y quieren bonificarse, pueden ponerse en contacto con [formacion@fue.uji.es](mailto:formacion@fue.uji.es) o al teléfono 964 387 212 y estaremos encantados de asesorarles

**Si decides hacer un Curso de Postgrado con nosotros dispondrás de tu carné de estudiante de la Universitat Jaume I y de todos los beneficios que esto supone.**

**UN CAMPUS ÚNICO.** La UJI ofrece toda su formación reglada en un único campus, moderno y atractivo, que permite unas relaciones humanas más próximas. El campus cuenta con unas modernas instalaciones que concentran actividades académicas e investigadoras, culturales y sociales que enriquecen la vida universitaria. <http://www.campus.uji.es>.

**PRÁCTICAS EN EMPRESAS Y EMPLEO.** La Oficina de Inserción Profesional y Estancias en Prácticas (OIPEP) lleva a cabo otras acciones como la orientación y formación para el empleo, realización de ferias y jornadas de empleo, intermediación laboral, Observatorio Ocupacional, prácticas internacionales, etc. [preocupat@uji.es](mailto:preocupat@uji.es)

La FUE-UJI gestiona el programa de prácticas extracurriculares voluntarias para estudiantado de postgrado, asimismo también se ocupa de las becas para titulados y tituladas universitarios en empresas. Dispone de una bolsa de empleo de titulados y tituladas de postgrados propios.

**BIBLIOTECA.** El alumnado matriculado en los másteres y cursos de especialización de la UJI tiene acceso a los más de 500.000 ejemplares de la Biblioteca, así como a las 54.000 revistas electrónicas y los 5.500 DVD disponibles. El Centro de Documentación – Biblioteca es un centro de recursos de información que se ubica en un único edificio y cuenta con diferentes espacios y equipos adaptados a distintas modalidades de estudio e investigación (2.100 espacios de lectura y más de 90 salas de trabajo en grupo), con un amplio horario durante todo el año.

[biblioteca@uji.es](mailto:biblioteca@uji.es) – <https://www.uji.es/serveis/cd/>

**CURSOS DE IDIOMAS.** La UJI dispone del Centro de Autoaprendizaje de Lenguas (CAL) donde pueden estudiarse lenguas extranjeras y donde se realizan cursos presenciales de distintos idiomas, entre ellos cursos intensivos de español para extranjeros y catalán. También se organizan grupos de conversación de las diferentes lenguas para perfeccionar la expresión oral.

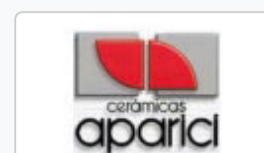
**SERVICIO DE DEPORTES.** El Servicio de Deportes es la unidad encargada de procurar a la comunidad universitaria un bienestar añadido por medio de la formación y mejora de la condición física. El fomento de la actividad física y deportiva favorece el desarrollo de bienes y valores relacionados con la salud, los hábitos higiénicos, la competitividad y la mejora de la calidad de vida, como complemento necesario a la actividad académica normal. [se@uji.es](mailto:se@uji.es) – [www.uji.es/serveis/se/](http://www.uji.es/serveis/se/)

**NUEVAS TECNOLOGÍAS.** La UJI impulsa la innovación en todos sus ámbitos y es pionera en la utilización de las nuevas tecnologías dirigidas al estudiantado: 100 % de aulas multimedia, acceso wifi gratis a Internet en el campus, numerosas aulas de informática de acceso libre, préstamo de ordenadores portátiles y cámara de video, etcétera.

**AULAS MULTIMEDIA.** Las aulas del campus de la UJI disponen de las más modernas tecnologías para la docencia de los cursos de postgrado. El profesorado dispone de equipamiento audiovisual y multimedia integrado en la mesa del aula que facilita considerablemente el proceso de enseñanza-aprendizaje.

## FUE-UJI Trustees

companies and entities





Contact with us  
we help you find what you need



**Silvia Membrilla**

Phone: 964 38 72 09  
[formacion@fue.uji.es](mailto:formacion@fue.uji.es)



**Andrea Navarro**

Phone: 964 38 72 12  
[formacion@fue.uji.es](mailto:formacion@fue.uji.es)



**Reyes Riera**

Phone: 964 38 72 10  
[formacion@fue.uji.es](mailto:formacion@fue.uji.es)



+34 964 38 72 22



Fundación Universitat Jaume I - Empresa, Campus Riu  
Sec.

Edif. Escuela de Doctorado y Consejo Social, s/n  
12071 Castellón de la Plana, España



#### Access

[Home](#)  
[La Fundación](#)  
[R & D & I](#)  
[Training](#)  
[Conferences](#)  
[Work Placements](#)  
[Graduate Scholarships](#)  
[EuroFUE-UJI](#)

#### Most visited

[FUE-UJI Courses](#)  
[Extracurricular internship](#)  
[vacancies](#)  
[Scholarships for graduates](#)  
[vacancies](#)  
[European and International](#)  
[Projects EuroFUE-UJI](#)  
[Upcoming Conferences,](#)  
[Seminars and Congresses](#)

#### Other foundation Websites

[elfue.com](#)  
[EuroFUE-UJI](#)  
[InnovaUJI](#)

#### Legal Notice

[Transparency Portal](#)