

Máster Sanitario en Gestión, Acreditación, Calidad y Auditorías Sanitarias

Master



Mixed Classroom
Based



From 23/10/2015
to 07/07/2016



600 hours



PDF
Course



Registration
information



4000€



Sorry this content is only available in Spanish. Translation coming soon

PRESENTACIÓN

El **Máster Sanitario en Gestión, Acreditación, Calidad y Auditorías Sanitarias** de la **Universitat Jaume I de Castellón** pretende establecer los pilares para la formación de directivos de servicios sanitarios en las modernas técnicas de gestión y marketing aplicadas a las empresas, así como en las técnicas de calidad, auditorías y acreditación.

Los **servicios sanitarios** suponen una parte muy importante de la economía de un país. La Constitución Española reconoce el derecho de los ciudadanos a recibir unos **servicios sanitarios de calidad** que le generen satisfacción. Sin embargo, nos encontramos con múltiples problemas: la calidad técnica y funcional del servicio, las listas de espera, la utilización eficiente de los recursos, la orientación al ciudadano, el establecimiento de medidas de mejora y control, la acreditación de los profesionales y de sus centros, etc.

A QUIEN SE DIRIGE

Profesiones sanitarias incluidas en la Ley 44/2003, de 21 de noviembre, de ordenación de las profesiones sanitarias. Comprende a:

- Profesionales titulados (Licenciados y Diplomados)
- Profesionales del área sanitaria de formación profesional (Grado Superior y Grado medio)
- Profesionales de las especialidades sanitarias de Psicología, Química, Bioquímica, Biología y Física
- Licenciados en Ciencias y Tecnología de los Alimentos
- Estudiantes de las titulaciones de grado que tenga pendiente superar **menos de treinta créditos ECTS** (incluyendo el trabajo Final de Grado). *Nota: Este estudiantado no podrá optar a ningún certificado ni a la expedición del título propio hasta que no se obtenga la titulación correspondiente.*

DATOS GENERALES

Duración: 60 créditos ECTS - un curso académico

Modalidad: presencial

Fechas: del 23 de octubre de 2015 a junio 2016

Horario: viernes de 15:30 a 21:30 h. y sábados de 8 a 15 h.

Lugar: FUE-UJI. Edificio de Consejo Social. Campus de Riu Sec. Universitat Jaume I. ([ver mapa](#)).

Teléfono de contacto: 964 38 72 09

Diploma / Título obtenido: Título de Máster Propio expedido por la Universitat Jaume

ESTUDIAR POR MÓDULOS

El Máster Sanitario en Gestión, Acreditación, Calidad y Auditorías de la Universitat Jaume I de Castellón está dividido en cuatro grandes módulos. Ofrecemos la posibilidad de cursar el máster completo o cualquiera de los módulos, que suponen 4 los cursos de Formación Continua siguientes:

- [Curso de Gestión Sanitaria](#)
- [Curso de Calidad en los Servicios Sanitarios](#)
- [Curso de Acreditación de Centros y Servicios Sanitarios](#)
- [Curso de Auditorías Sanitarias](#)

TAMBIÉN SE PUEDE HACER A TRAVÉS DE LA MODALIDAD LIVE LEARNING

Las clases teórico-prácticas se podrán seguir bien acudiendo a la clase presencialmente o bien a través de la herramienta de videocomunicación (webex), requiriendo únicamente un ordenador y conexión a Internet.

Durante el transcurso del curso, se abrirá un aula virtual con un foro on-line de debate para tratar temas de interés general.

Live Learning es la nueva modalidad de asistencia a las clases en tiempo real a través de Internet por videoconferencia. De este modo, el alumno puede estar en cualquier lugar del mundo y no necesita desplazarse hasta el centro de formación para poder seguir las clases o contactar con el profesor, ya que mediante la plataforma utilizada, es posible la interacción entre alumnos y profesor así como el seguimiento de toda la clase en tiempo real.

OBJETIVOS

El objetivo general del Máster Sanitario en Gestión, Acreditación, Calidad y Auditorías Sanitarias es lograr unos profesionales sanitarios con unos conocimientos clave dentro del ámbito sanitario, acorde con las necesidades y demandas sociales y a su vez, una mejora continuada de las profesiones sanitarias.

Objetivos específicos:

- Analizar, elaborar, diseñar y aplicar sistemas de calidad basados en procesos en todos los ámbitos de los servicios sanitarios.
- Analizar, evaluar y controlar el normal funcionamiento de los procesos asistenciales que integran el sistema de calidad, para favorecer una gestión eficaz y eficiente los distintos procesos asistenciales.
- Conocer y analizar en profundidad los requisitos establecidos legalmente que deben reunir los centros y servicios sanitarios, a efectos de poder ser acreditados por las autoridades sanitarias (Ministerio o Consellería) en aquellas materias objeto de sus competencias.
- Conocer y profundizar desde una perspectiva eminentemente práctica los diferentes aspectos que son claves dentro del ámbito de la gestión de los servicios sanitarios, abarcando aspectos como los recursos humanos, el cuadro de mando integral, el modelo EFQM, los sistemas de información, la gestión por procesos y el plan de marketing.

Las competencias adquiridas por los alumnos y las alumnas del Máster Sanitario en Gestión, Acreditación, Calidad y Auditoría se pueden resumir en cuatro bloques fundamentales:

- **Estratégicas:** ser capaz de aprovechar todas las oportunidades que les brinde su entorno profesional y poder implementar una gobernanza orientada a resultados eficientes en su labor de gestión de servicios sanitarios.
- **Procedimentales:** ser capaz de dirigir, comunicar, organizar, planificar y utilizar las nuevas tecnologías de la información, así como una adecuada gestión eficaz del tiempo que les permita tomar decisiones en materia de establecimiento de prioridades y negociación en sus ámbitos de actuación.
- **Holística:** ser capaz de actuar de forma integrada e integral, adaptándose a las necesidades y demandas de la sociedad del siglo XXI, basándose para ello en las distintas técnicas de creatividad e innovación aplicadas a los servicios sanitarios.
- **Personales:** ser capaz de trabajar en equipo, delegar, mejorar las relaciones interpersonales, mostrar un espíritu crítico y creativo, y actuar de un modo ético en sus actividades profesionales.

METODOLOGÍA

Las clases teórico-prácticas se podrán seguir bien acudiendo a la clase **presencialmente** o bien a través de la herramienta de videocomunicación (webex), requiriendo únicamente un ordenador y conexión a Internet.

Durante el transcurso del curso, se abrirá un aula virtual con un foro on-line de debate para tratar temas de interés general.

Con la finalidad de que los profesionales del ámbito sanitario interesados en el desarrollo del máster puedan asistir a las sesiones, éstas se impartirán los **viernes por la tarde y los sábados por la mañana**, una vez al mes a lo largo del desarrollo de cada uno de los cuatro módulos que integran el máster. Estas clases serán eminentemente prácticas y cercanas a la realidad, al ser impartidas por

expertos profesionales en cada uno de los módulos del máster.

El máster tendrá una duración total de 36 semanas (9 semanas por módulo). Esto supone una carga en horas de trabajo de 1200 horas (48 créditos ECTS). Adicionalmente la carga de trabajo del proyecto final será de 300 horas (12 créditos ECTS).

Por tanto, la carga final de trabajo del máster será de 1500 horas (60 créditos ECTS). En la medida en que cada crédito ECTS (European Credit Transfer System-Sistema Europeo de Transferencia y Acumulación de Créditos) implica 25 horas de trabajo efectivo del/de la estudiante, el máster se corresponde con 60 créditos ECTS.

En este sentido, el estudiante debe tener en cuenta sus posibilidades reales de dedicación al máster, **pudiéndose matricular de manera independiente en aquellos módulos que estime oportuno.**

CRITERIOS DE EVALUACIÓN

Respecto al sistema de evaluación del estudiante estará basada en el desarrollo al finalizar cada uno de los módulos de un examen tipo test.

Este examen supondrá el 30% de la nota final del módulo.

El otro 70% de la evaluación del módulo consistirá en la realización de un proyecto final sobre alguno de los temas tratados en dicho módulo. Este proyecto final será tutorizado y evaluado por un profesor del máster experto en la materia seleccionada por el/la alumno/a.

PROGRAMA

El programa está dividido en cuatro grandes módulos:

MÓDULO I. GESTIÓN SANITARIA

1. Gestión de las relaciones con los pacientes en el ámbito sanitario.
2. Procedimientos de gestión de quejas y reclamaciones sanitarias en el ámbito asistencial
3. Planificación Estratégica de centros y servicios sanitarios asistenciales
4. El Cuadro de Mando Integral en el ámbito sanitario y su aplicación como instrumento de gestión eficaz y eficiente en el logro de los objetivos asistenciales en el ámbito asistencial
5. Mecanismos y técnicas de comunicación interna y externa en los centros sanitarios asistenciales
6. Gestión y dirección asistencial de los servicios y centros sanitarios
7. Sistemas de gestión de listas de espera en el ámbito sanitario asistencial.

MÓDULO II. CALIDAD EN LOS SERVICIOS SANITARIOS

1. Sistemas de gestión de la calidad sanitaria asistencial.
2. Conceptos relativos a la calidad sanitaria asistencial.
3. Relación de la calidad asistencial sanitaria con otros elementos clave del ámbito sanitario.
4. Modelos de gestión de la calidad sanitaria asistencial.
5. Organización del sistema de calidad sanitaria asistencial.
6. Herramientas y técnicas para la gestión asistencial de la calidad sanitaria.
7. Documentación para la implantación de un sistema de gestión de la calidad (SGC) sanitaria asistencial.
8. Etapas en el desarrollo, implantación y certificación del SGC sanitaria asistencial.
9. Consideraciones prácticas sobre metodología y puntos críticos de la implantación de un sistema de gestión de calidad sanitaria asistencial.
10. La calidad en la producción y los procedimientos sanitarios asistenciales.
11. La calidad en la prestación y distribución del servicio sanitario asistencial.
12. Calidad en los suministros sanitarios.
13. La calidad en la optimización, eficacia y eficiencia en la toma de decisiones sanitarias asistenciales y sus resultados.
14. Comprobación, inspección y medición de la calidad asistencial sanitaria.
15. Educación y formación para la calidad asistencial sanitaria.
16. Estándares de calidad sanitaria en la asistencia especializada y primaria.

MÓDULO III. ACREDITACIÓN DE CENTROS Y SERVICIOS SANITARIOS

1. Procedimiento, normas y criterios de acreditación sanitaria.
2. Aplicación práctica de los requisitos sobre la autorización y acreditación de centros sanitarios.
3. Estructuras a acreditar, coste y confidencialidad en el ámbito sanitario asistencial.
4. Modelos sanitarios de evaluación para la acreditación en el ámbito sanitario.
5. Informe final de evaluación para la acreditación en el ámbito sanitario.
6. Evaluación externa para la acreditación de centros sanitarios: equipo evaluador y planificación.
7. Evaluación externa para la acreditación de centros sanitarios: informe, dictamen, vigencia, incidencias y registro.

MÓDULO IV. AUDITORÍA SANITARIA DE CENTROS Y SERVICIOS ASISTENCIALES

1. La auditoría sanitaria de calidad asistencial y sus instrumentos
2. El modelo sanitario de gestión de la calidad en el ámbito sanitario

3. Calidad Total en los servicios sanitarios asistenciales
4. La gestión medioambiental en el ámbito sanitario
5. Auditorías sanitarias de los sistemas de gestión medioambiental de los centros de sanitarios asistenciales
6. La auditoría de los sistemas de información sanitaria
7. Análisis y gestión de riesgos de los sistemas de información sanitarios
8. Auditoría de la protección de datos personales en el ámbito sanitario asistencial
9. Guía para planificar y conducir una auditoría interna sanitaria del sistemas de gestión medioambiental
10. Criterios de seguridad, conservación y normalización de los sistemas de información sanitarios
11. Método y práctica de la auditoría de los sistemas de información en el ámbito sanitario
12. Auditoría de prevención de riesgos laborales en el ámbito sanitario
13. Gestión de la calidad docente en el ámbito sanitario
14. Plan de auditorías docentes del sistema de formación sanitaria especializada (FSE) de la agencia de calidad del SNS

FORMATO PARA AMÉRICA LATINA

Si eres alumno de América Latina y estás interesado en realizar este programa formativo, no dudes en ponerte en contacto con nosotros, disponemos de:

- Distintas modalidades: presencial intensiva, online o Live Learning.
- Horarios adaptados
- Alojamiento a precios especiales para estudiantes.

Para más información envíanos un correo electrónico a formacion@fue.uji.es indicando:

- Nombre y apellidos
- Master/curso en el que estás interesado
- Correo electrónico de contacto
- País

¡Te contestamos en menos de 24 horas!

ENLACES DE INTERÉS:

- [Residencia Campus Riu Sec \(Universitat Jaume I\)](#)
- [Residencia Juvenil Mare de Déu del Lledó \(Castellón\)](#)
- [Búsqueda de pisos](#)
- [La Universitat Jaume I](#)
- [La ciudad de Castellón](#)

DIRECTORES ACADÉMICOS

Dr. Juan Vicente Sánchez Andrés

Médico y MBA, Doctor en Medicina, Catedrático de Fisiología y Director del Departamento de Medicina en la Universidad Jaime I. Doctor en Neurociencia por la Universidad de Alicante.

Realizó su formación postdoctoral en los National Institutes of Health (NINDS-NIH) en Bethesda (Maryland, EEUU) dónde desarrolló estudios sobre memoria y aprendizaje. A su retorno a España desempeñó sus funciones en el Instituto de Neurociencias de Alicante, en el Instituto de Bioingeniería de la Universidad Miguel Hernández y en el Instituto de Tecnologías Biomédicas de la Universidad de La Laguna en Tenerife.

Ha publicado mas de 50 trabajos en revistas internacionales, mas de cien comunicaciones a congresos e impartido en torno a un centenar de conferencias.

Especialista en Gestión Clínica en Salud Mental por la Universidad de Deusto y codirector del Máster en Neurociencia, del Máster en Trastornos del Movimiento (Univ. Murcia) y del Máster Internacional en Psicobiología y Neurociencia Cognitiva (Univ. Autónoma de Barcelona).

Ha sido director de los Programas de Emprendedores y Creación de Empresas en la Escuela de Organización Industrial (EOI). Colabora en medios de difusión general (El País, Cinco Días, Expansión, etc.). Sus temas de especialidad son la memoria y los comportamientos colectivos, el análisis de inversiones en biotecnología y el Emprendimiento. Adicionalmente es director asociado de la Revista de Neurología, vicepresidente del patronato de la Fundación Mediterránea de Neurociencias, presidente del CEIC del Instituto de Ciencias Médicas de Alicante, miembro correspondiente de la Academia Norteamericana de la Lengua Española (ANLE) y miembro correspondiente de la Real Academia de Medicina de Valencia (RAMV).

Dr. Manuel Civera Satorres

Doctor en Medicina y Cirugía (Universidad Valencia) y Doctor e en Gestión Empresarial (Universidad Jaume I Castellón). Especialista en: Medicina del Trabajo, Especialista en Medicina familiar; Seguridad, Higiene y Ergonomía; Dirección Estratégica de Hospitales y Acreditación de Centros y Servicios Sanitarios. Máster en Prevención Riesgos laborales; Dirección y Gerencia Pública; en Economía

y Gestión de Empresas; Dirección y Organización de Hospitales; Salud Pública y Gestión Sanitaria y finalmente Tecnologías de la Información y Comunicación. Auditor de Prevención de riesgos laborales, Calidad, Medio Ambiente y Sistemas de Información. Participación y colaboración en diferentes Proyectos de investigación y Publicaciones.

Dr. Javier Sánchez García

Catedrático de Comercialización e Investigación de Mercados en la Universitat Jaume I. Licenciado en Ciencias Económicas y Empresariales por la Universitat de València. Doctor en Dirección de Empresas por la Universitat Jaume I. Autor de artículos en revistas incluidas en el Journal Citation Report: Transport Reviews, Journal of Air Transport Management, Journal of Business-to-Business Marketing, European Journal of Marketing, Journal of Business & Industrial Marketing, Service Industries Journal, International Journal of Aging & Human Development, Tourism Management, Tourism Geographies, Annals of Tourism Research, Universia Business Review, Innovar-Revista de Ciencias Administrativas y Sociales, Cuadernos de Economía y Dirección de la Empresa (CEDE). Participación como ponente en más de ochenta congresos nacionales e internacionales, así como en proyectos de investigación competitivos y en contratos de investigación.

PROFESORES

Dr. Juan Carlos Bou Llusar

Catedrático de Organización de Empresas de la Universitat Jaume I

Dr. Vicente Esteve Cano

Profesor Titular del Área de Química Inorgánica en el Departamento de Química Inorgánica y Orgánica de la Universidad Jaume I y Director cursos postgrado Universitat Jaume I

Dña. María Gracia García-Baquero Urbiola

Coordinadora de Salud Pública. Conselleria de Sanitat Universal i Salut Pública de la Generalitat Valenciana

Dª Germana Llatas

Servicio de Inspección de la Conselleria de Sanitat Universal i Salut Pública de la Generalitat Valenciana.

Dr. Miguel Ángel Moliner Tena

Catedrático de Comercialización e Investigación de Mercados de la Universitat Jaume I de Castellón.

D. Abelardo Núñez Tortajada

Jefe de Servicio Acreditación, Autorización y Registro de centros, servicios y establecimientos sanitarios de la Conselleria de Sanitat Universal i Salut Pública de la Generalitat Valenciana

D. Joaquín Pérez Catalán

Inspector de Datos la Agencia Nacional de Protección de Datos

D. Vicente Tortosa Edo

Profesor Asociado de Comercialización e Investigación de Mercados de la Universitat Jaume I de Castellón.

D. Agustín Vidal Alamar

Servicio de Inspección de la Conselleria de Sanitat Universal i Salut Pública de la Generalitat Valenciana.

D. Miguel Angel Vila

Director del Instituto Valenciano de Certificación. IVAC

Dña. Pilar Viedma Gil de Vergara

Conselleria de Sanitat Universal i Salut Pública de la Generalitat Valenciana

Personal de la Consellería de Sanitat Universal i Salut Pública por determinar

Si quiere concertar una tutoría personalizada con el director del Máster, puede hacerlo enviando un correo a formacion@fue.uji.es

INFORMACIÓN SOBRE LA MATRÍCULA

IMPORTE DE LA MATRÍCULA

Máster completo: 4.000 euros (300 euros de reserva de plaza + 3.700 euros resto de matrícula)

Importe de Matrícula por módulos (cursos aislados):

- **Curso de Calidad en los Servicios Sanitarios:** 1.143 euros
- **Curso de Auditorías Sanitarias:** 1.143 euros
- **Curso de Acreditación de Centros y Servicios Sanitarios:** 1.143 euros
- **Curso de Gestión Sanitaria:** 1.143 euros

DOCUMENTACIÓN QUE HAY QUE APORTAR

- 2 Fotocopias del título
- 2 copias del Expediente Académico
- Curriculum Vitae
- 2 fotografías a color.
- 2 fotocopias del DNI (alumnos extranjeros, NIE o pasaporte).
- Justificante del ingreso de 300 € como reserva de plaza
- Número de cuenta para hacer efectiva la domiciliación bancaria

MODALIDADES DE PAGO

Los alumnos que deseen matricularse en este Máster, deben efectuar en el momento de la matrícula, un ingreso de 300 € a cuenta, en concepto de reserva de plaza y cumplimentar el "Formulario de Inscripción".

Nº de cuenta: ES64- 2100-4236-14-2200003795 (Entidad: La Caixa)

Resto del pago de la matrícula

1. Ingreso/Transferencia Bancaria: Nº de cuenta: ES64-2100-4236-14-2200003795 (Entidad: La Caixa)
2. Domiciliación bancaria: Junto a la documentación que hay que aportar a la hora de realizar la matrícula se deberá entregar un número de cuenta para poder hacer efectivo la domiciliación bancaria, que se realizará al inicio del Curso.
3. Existen fuentes de financiación personalizadas

MATRÍCULA POR MÓDULOS - CURSOS INDEPENDIENTES

Si deseas matricularte en alguno de los dos módulos del Curso de forma independiente debes realizarlo desde aquí:

- Reserva tu plaza en: [Curso de Calidad en los Servicios Sanitarios](#)
- Reserva tu plaza en: [Curso de Auditorías Sanitarias](#)
- Reserva tu plaza en: [Curso de Acreditación de Centros y Servicios Sanitarios](#)
- Reserva tu plaza en: [Curso de Gestión Sanitaria](#)

BONIFICADO POR LA FUNDAE

La formación de la FUE-UJI puede ser bonificable a través de la FUNDAE para la formación en el empleo (FTFE).

Para poder acceder a las ayudas para formación se deben cumplir esencialmente los siguientes requisitos:

1. La persona participante debe ser un trabajador por cuenta ajena, (no autónomos ni administraciones públicas).
2. La formación debe ser pagada por la empresa.
3. La empresa debe tener ubicación en el territorio español.

Toda empresa dispone cada año de un crédito para gastar en formación. Para calcular dicho crédito hay que considerar dos factores:

1. Plantilla media del año anterior.
2. Importe (total) de las bases de cotización por contingencias profesionales pagadas por la empresa en el año anterior.

A partir de ahí, y en función del número de personal en plantilla, se aplicará un porcentaje de bonificación.

El coste máximo bonificable de cada curso dependerá del número de personas participantes, la modalidad y duración del curso.

Si tienen pensado realizar algún curso de los que ofrecemos en el catálogo de la FUE-UJI y quieren bonificarse, pueden ponerse en contacto con formacion@fue.uji.es o al teléfono 964 387 212 y estaremos encantados de asesorarles

Si decides hacer un Curso de Postgrado con nosotros dispondrás de tu carné de estudiante de la Universitat Jaume I y de todos los beneficios que esto supone.

UN CAMPUS ÚNICO. La UJI ofrece toda su formación reglada en un único campus, moderno y atractivo, que permite unas relaciones humanas más próximas. El campus cuenta con unas modernas instalaciones que concentran actividades académicas e investigadoras, culturales y sociales que enriquecen la vida universitaria. <http://www.campus.uji.es>.

PRÁCTICAS EN EMPRESAS Y EMPLEO. La Oficina de Inserción Profesional y Estancias en Prácticas (OIPEP) lleva a cabo otras acciones como la orientación y formación para el empleo, realización de ferias y jornadas de empleo, intermediación laboral, Observatorio Ocupacional, prácticas internacionales, etc. preocupat@uji.es

La FUE-UJI gestiona el programa de prácticas extracurriculares voluntarias para estudiantado de postgrado, asimismo también se ocupa de las becas para titulados y tituladas universitarios en empresas. Dispone de una bolsa de empleo de titulados y tituladas de postgrados propios.

BIBLIOTECA. El alumnado matriculado en los másteres y cursos de especialización de la UJI tiene acceso a los más de 500.000 ejemplares de la Biblioteca, así como a las 54.000 revistas electrónicas y los 5.500 DVD disponibles. El Centro de Documentación – Biblioteca es un centro de recursos de información que se ubica en un único edificio y cuenta con diferentes espacios y equipos adaptados a distintas modalidades de estudio e investigación (2.100 espacios de lectura y más de 90 salas de trabajo en grupo), con un amplio horario durante todo el año.

biblioteca@uji.es – <https://www.uji.es/serveis/cd/>

CURSOS DE IDIOMAS. La UJI dispone del Centro de Autoaprendizaje de Lenguas (CAL) donde pueden estudiarse lenguas extranjeras y donde se realizan cursos presenciales de distintos idiomas, entre ellos cursos intensivos de español para extranjeros y catalán. También se organizan grupos de conversación de las diferentes lenguas para perfeccionar la expresión oral.

SERVICIO DE DEPORTES. El Servicio de Deportes es la unidad encargada de procurar a la comunidad universitaria un bienestar añadido por medio de la formación y mejora de la condición física. El fomento de la actividad física y deportiva favorece el desarrollo de bienes y valores relacionados con la salud, los hábitos higiénicos, la competitividad y la mejora de la calidad de vida, como complemento necesario a la actividad académica normal. se@uji.es – www.uji.es/serveis/se/

NUEVAS TECNOLOGÍAS. La UJI impulsa la innovación en todos sus ámbitos y es pionera en la utilización de las nuevas tecnologías dirigidas al estudiantado: 100 % de aulas multimedia, acceso wifi gratis a Internet en el campus, numerosas aulas de informática de acceso libre, préstamo de ordenadores portátiles y cámara de video, etcétera.

AULAS MULTIMEDIA. Las aulas del campus de la UJI disponen de las más modernas tecnologías para la docencia de los cursos de postgrado. El profesorado dispone de equipamiento audiovisual y multimedia integrado en la mesa del aula que facilita considerablemente el proceso de enseñanza-aprendizaje.

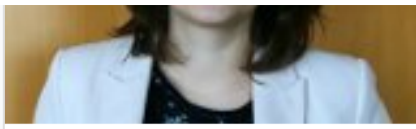
FUE-UJI Trustees

companies and entities



Contact with us
we help you find what you need





Silvia Membrilla

Phone: 964 38 72 09
formacion@fue.uji.es



Andrea Navarro

Phone: 964 38 72 12
formacion@fue.uji.es



Reyes Riera

Phone: 964 38 72 10
formacion@fue.uji.es

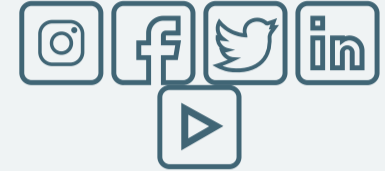


+34 964 38 72 22



Fundación Universitat Jaume I - Empresa, Campus Riu
 Sec.

Edif. Escuela de Doctorado y Consejo Social, s/n
 12071 Castellón de la Plana, España



Access

[Home](#)
[La Fundación](#)
[R & D & I](#)
[Training](#)
[Conferences](#)
[Work Placements](#)
[Graduate Scholarships](#)
[EuroFUE-UJI](#)

Most visited

[FUE-UJI Courses](#)
[Extracurricular internship](#)
[vacancies](#)
[Scholarships for graduates](#)
[vacancies](#)
[European and International](#)
[Projects EuroFUE-UJI](#)
[Upcoming Conferences, Seminars and Congresses](#)

Other foundation Websites

[elfue.com](#)
[EuroFUE-UJI](#)
[InnovaUJI](#)

Legal Notice

[Transparency Portal](#)

Universitat Jaume I-Business Foundation (FUE-UJI) CIF: G-12366993