

## Cómo captar y fidelizar clientes a través de las redes sociales.



Mixed Classroom  
Based



From 18/05/2012  
to 22/05/2012



25 hours



PDF  
Course



Registration  
information



150€



Sorry this content is only available in Spanish. Translation coming soon

**Fechas de realización:** del 18 al 22 de mayo de 2012

**Horario:** de 9:00 a 14:00 horas

### **Necesidad y oportunidad:**

La era digital, con las redes sociales en cabeza, están en el mercado, los clientes (reales y potenciales) lo saben, ¿por qué nosotros (las organizaciones) no las utilizamos?

### **Destinatarios:**

Aquellas personas que desean mejorar su conocimiento empresarial y crear una ventaja competitiva.

Alumnos de ADEM, Empresariales, Turismo, Master de Marketing o cualquier Ingeniero que desee una visión complementaria de la gestión empresarial.

### **Objetivos:**

Conocer mejor nuestra empresa

Aprovechar las redes sociales para “Comunicarnos”

Captar y fidelizar clientes

Crear una ventaja competitiva

**Metodología:**

- Meramente participativo, con apoyo informático
- Aprendizaje cooperativo
- Proyectos

**Programa :**

1. Introducción
2. ¿Todo ha cambiado?
3. Las redes sociales, Comuniting y otros modelos
4. ¿Nos conocemos verdaderamente?
5. Mismos objetivos, nuevas estrategias
6. La experiencia del cliente: nuestra aliada
7. CRM y CEM
8. Proyecto

**Profesorado:**

Iluminada Vallet Bellmunt. Profesora Asociada  
Departamento UJI: Administración de empresas y marketing

Teresa Vallet Bellmunt. Profesora Titular de Universidad  
Departamento UJI: Administración de empresas y marketing

Antonio Vallet Bellmunt. Profesor Asociado  
Departamento UJI: Administración de empresas y marketing

**Matrícula:**

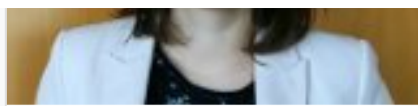
## FUE-UJI Trustees

companies and entities



Contact with us  
we help you find what you need





**Silvia Membrilla**

Phone: 964 38 72 09  
[formacion@fue.uji.es](mailto:formacion@fue.uji.es)



**Andrea Navarro**

Phone: 964 38 72 12  
[formacion@fue.uji.es](mailto:formacion@fue.uji.es)



**Reyes Riera**

Phone: 964 38 72 10  
[formacion@fue.uji.es](mailto:formacion@fue.uji.es)

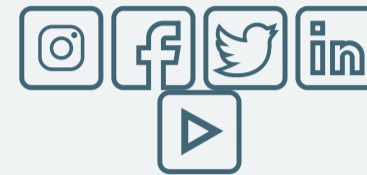


+34 964 38 72 22



Fundación Universitat Jaume I - Empresa, Campus Riu  
 Sec.

Edif. Escuela de Doctorado y Consejo Social, s/n  
 12071 Castellón de la Plana, España



#### Access

[Home](#)  
[La Fundación](#)  
[R & D & I](#)  
[Training](#)  
[Conferences](#)  
[Work Placements](#)  
[Graduate Scholarships](#)  
[EuroFUE-UJI](#)

#### Most visited

[FUE-UJI Courses](#)  
[Extracurricular internship](#)  
[vacancies](#)  
[Scholarships for graduates](#)  
[vacancies](#)  
[European and International](#)  
[Projects EuroFUE-UJI](#)  
[Upcoming Conferences,](#)  
[Seminars and Congresses](#)

#### Other foundation Websites

[elfue.com](#)  
[EuroFUE-UJI](#)  
[InnovaUJI](#)

#### Legal Notice

[Transparency Portal](#)

Universitat Jaume I–Business Foundation (FUE-UJI) CIF: G-12366993