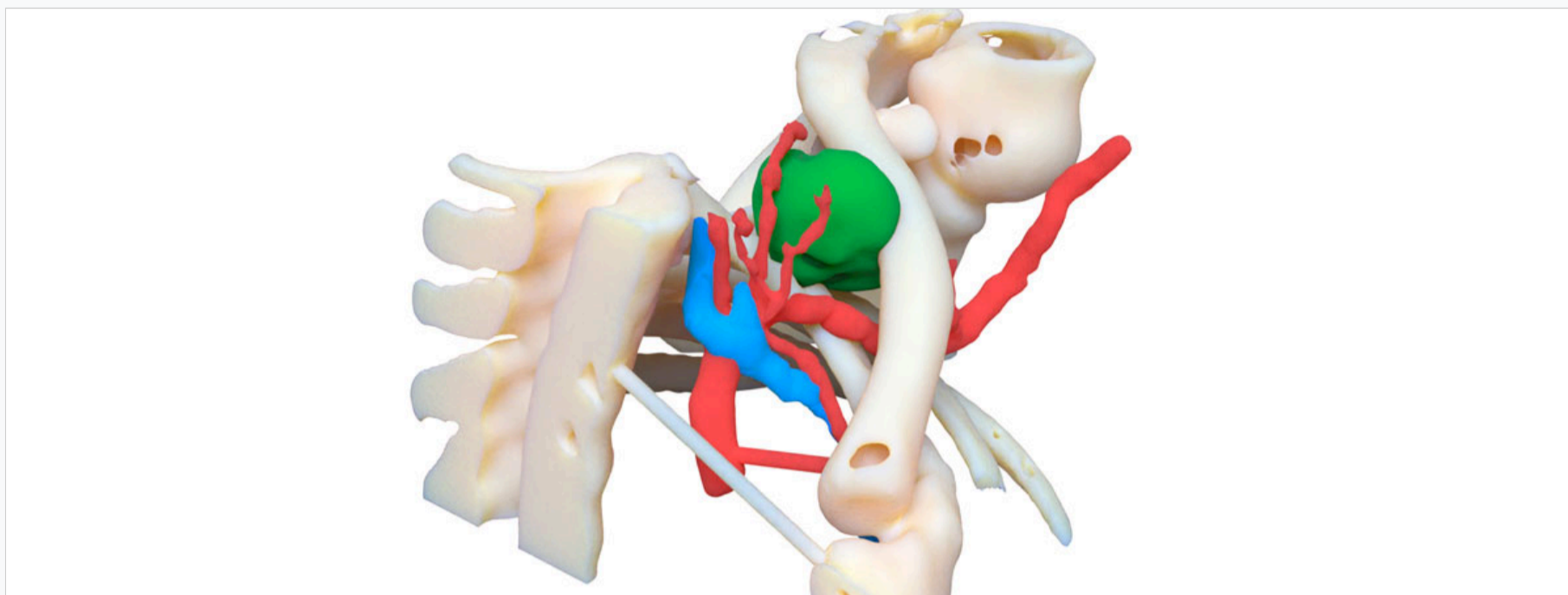


## Segmentación de imágenes radiológicas: impresión 3D de Biorréplicas

Formació permanent



inscriure'm



Modalitat  
Semi-presencial



Del 01/06/2024  
al 30/07/2024



30 hores lectives hores



PDF  
Curs



Informació de  
Matrícula



200€



Disculpeu, aquest contingut està disponible només en castellà. Pendent traducció al valencià

### PRESENTACIÓN

Los modelos médicos impresos en 3D facilitan la planificación prequirúrgica y sirven durante la cirugía para mejorar la precisión de la técnica quirúrgica, pero además son una excelente herramienta comunicativa.

En España, la impresión 3D médica se aplica en el Hospital Gregorio Marañón desde el año 2013 con el fin de fabricar biomodelos osteoarticulares y biorréplicas de diversas patologías traumáticas, degenerativas y tumorales desde su laboratorio de impresión 3D médica (FabLab clínico) para 24 de sus Servicios Hospitalarios.

La realidad es que la implantación de las tecnologías de impresión 3D en los diferentes hospitales del territorio español, y en diferentes especializaciones médicas, está siendo desigual, la mayoría de las veces por dificultades inherentes a cada una de las partes que se tornan inabordables desde la otra: tecnologías de impresión y técnicas de segmentación de imagen médica. Sin embargo, a diario afloran casos de éxito que alimentan la necesidad de difundir estas tecnologías en el ámbito hospitalario.

### DESTINATARIOS

Profesionales y estudiantes de Medicina, Ingeniería Biomédica, Enfermería que quieran implementar la tecnología de impresión 3D en diseño y desarrollo de biomodelos osteoarticulares, biorréplicas y guías quirúrgicas.

Ingenieros y técnicos delineantes y diseñadores industriales.

## DATOS GENERALES

**Duración:** 30 horas

**Modalidad:** semipresencial

**Fechas:** junio/julio 2024

**Teléfono de contacto:** 964 38 72 09/12

**Título / Diploma obtenido:** Título de formación permanente expedido por la Universitat Jaume I de Castellón. Certificación digital y reconocimiento de microcredencial europea de los resultados de aprendizaje alcanzados en el curso.

Convalidable por 1,5 créditos de libre configuración para todas las titulaciones de la UJI de Grado, Primer y Segundo Ciclo.

## OBJETIVOS

- Adquirir conocimientos básicos para la segmentación de tejidos (blando y óseo) desde archivos de imagen médica
- Adquirir conocimientos básicos para el desarrollo de guías quirúrgicas
- Adquirir conocimientos para el tratamiento de ficheros de impresión en Meshlab/Meshmixer y Repetier Host
- Conocer y practicar la impresión 3D por FDM (Fluid Deposition Modelling)

## PROGRAMA

### Biomodelos

- Introducción y bases de segmentación
- CP1. Tejido óseo
- CP2. Tejido blando
- CP3. Tejido tumoral
- CP4. Tejido vascular y casos complejos
- Muestra y discusión sobre modelos impresos

### Modelado CAD

- Formatos CAD/STL
- Tratamiento de ficheros STL en SolidWorks y MeshLab
- Software de impresión 3D (Repetier)

### Procesado de impresión

- Tipos y arquitecturas de impresoras
- Filamentos elementales: ABS y PLA
- Calibración y parámetros previos a la impresión
- Impresión de modelos 3D (alguno o varios de los casos CP1 a CP4)

## PROFESORADO

**Jose Feliciano Fuentes Ballesteros**

Dept. Ingeniería mecánica y Construcción UJI

**Francisco Javier Andrés de la Esperanza**

Dept. Ingeniería mecánica y Construcción UJI

## INFORMACIÓN DE LA MATRÍCULA

### IMPORTE DE LA MATRÍCULA

200 euros

175€ SAUJI Premium

**DOCUMENTACIÓN NECESARIA**

- Fotocopia del DNI (alumnos extranjeros, NIE o pasaporte)
- Justificante de ingreso de la matrícula

Número de cuenta para realizar el ingreso: (nombre, apellidos y curso)  
ES64 2100-4236-14-2200003795 (La Caixa)

**¿Cómo y dónde tiene que entregar la documentación?**

1. Personalmente en la FUE-UJI de Castellón (Universitat Jaume I)
2. Vía correo electrónico a [formacion@fue.uji.es](mailto:formacion@fue.uji.es)
3. Vía fax al 964 387010

**Más información**

Fundación Universitat Jaume I-Empresa

Dpto. de Formación

Teléfonos: 964 387 222 / 09

Fax. 964 387 010

Emails: [formacion@fue.uji.es](mailto:formacion@fue.uji.es) – [smembri@fue.uji.es](mailto:smembri@fue.uji.es)

**BONIFICADO POR LA FUNDAE**

La formación de la FUE-UJI puede ser bonificable a través de la FUNDAE para la formación en el empleo (FTFE).

Para poder acceder a las ayudas para formación se deben cumplir esencialmente los siguientes requisitos:

1. La persona participante debe ser un trabajador por cuenta ajena, (no autónomos ni administraciones públicas).
2. La formación debe ser pagada por la empresa.
3. La empresa debe tener ubicación en el territorio español.

Toda empresa dispone cada año de un crédito para gastar en formación. Para calcular dicho crédito hay que considerar dos factores:

1. Plantilla media del año anterior.
2. Importe (total) de las bases de cotización por contingencias profesionales pagadas por la empresa en el año anterior.

A partir de ahí, y en función del número de personal en plantilla, se aplicará un porcentaje de bonificación.

El coste máximo bonificable de cada curso dependerá del número de personas participantes, la modalidad y duración del curso.

Si tienen pensado realizar algún curso de los que ofrecemos en el catálogo de la FUE-UJI y quieren bonificarse, pueden ponerse en contacto con [formacion@fue.uji.es](mailto:formacion@fue.uji.es) o al teléfono 964 387 212 y estaremos encantados de asesorarles

## Patrons FUE-UJI

empreses i entitats



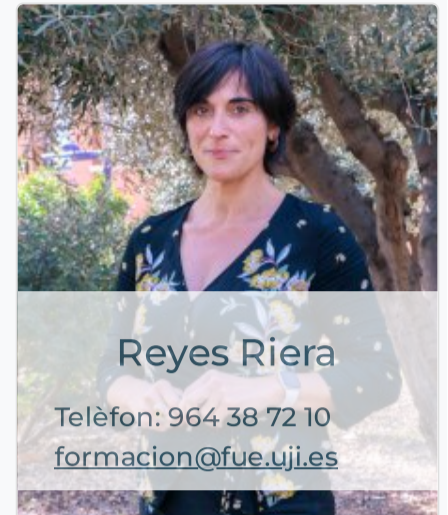
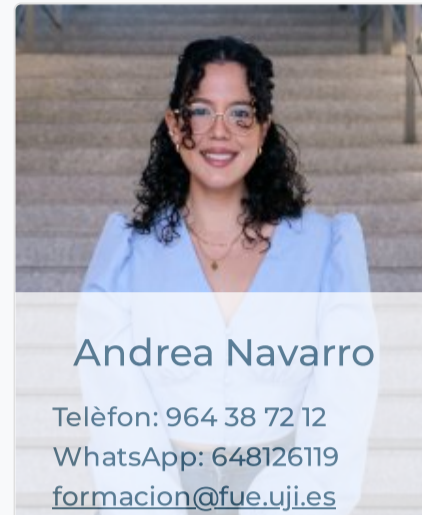
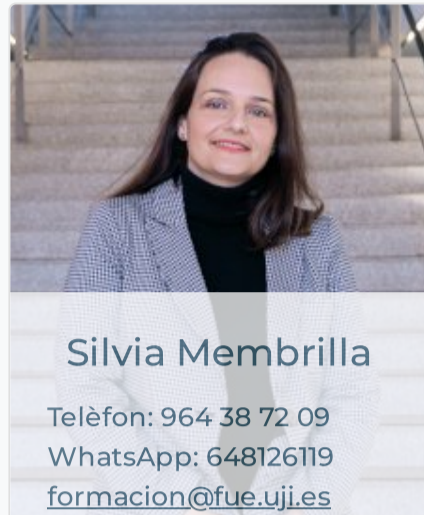
Record90

Fundación  
TORRECIDMONFORT  
Transportes

UBE

vidres

Posa't en contacte amb nosaltres  
t'ajudem a trobar allò que necessites



+34 964 38 72 22



Fundación Universitat Jaume I - Empresa, Campus  
Riu Sec.  
Edif. Escola de Doctorat i Consell Social, s/n  
12071 Castelló de la Plana, España

**Accessos**

[Home](#)  
[Informació institucional](#)  
[R & D & I](#)  
[Formació](#)  
[Jornades](#)  
[Pràctiques](#)  
[Beques per a titulats](#)  
[EuroFUE-UJI](#)

**Més visitats**

[Cursos FUE-UJI](#)  
[Ofertes de Pràctiques](#)  
[Ofertes de Beques per a](#)  
[Titulats](#)  
[Projectes EuroFUE-UJI](#)  
[Pròxims Congressos i](#)  
[Jornades](#)

**Altres webs de la FUE-UJI**

[elfue.com](#)  
[EuroFUE-UJI](#)  
[InnovaUJI](#)

**Avis Legal****Portal de transparència**

Formem part de:

**REDFUE**  
RED ESPAÑOLA DE FUNDACIONES  
UNIVERSIDAD EMPRESA



Fundación Universitat Jaume I - Empresa de la Comunitat Valenciana M.P. CIF: G-12366993