

Curso UBE Dirección De Proyectos

Formació permanent



Modalitat
Presencial



Del 07/11/2023
al 23/11/2023



24 hores lectives hores



PDF
Curs



Informació de
Matrícula



0€



Disculpeu, aquest contingut està disponible només en castellà. Pendent traducció al valencià

PRESENTACIÓN

La formación en Project Management o Dirección de Proyectos pertenece a un campo multidisciplinar que no está cubierto totalmente con nuestros planes de estudio de grado. Las empresas e instituciones de nuestro entorno demandan profesionales con esta formación que den respuesta a las labores de gestión y dirección de proyectos. Al mismo tiempo hay escasez de personal debidamente cualificado para dirigir empresas y proyectos en empresas y organizaciones.

Este curso está planificado para desarrollar las habilidades necesarias en la dirección de proyectos donde se aplica una metodología basada en los estándares de dirección de proyectos más reconocidos a nivel internacional como es el del Project Management Institute (PMI©) y la norma ISO-UNE 21500.

DATOS GENERALES

Duración: 24h

Modalidad: Presencial y streaming

Fechas:

Horario:

Lugar:

Teléfono de contacto: 964 38 72 09/12

DESTINATARIOS

Ingenieros de distintas especialidades empleados en la planta de UBE

CON EL PATROCINIO DE:**PROGRAMA**

SESIÓN 1: PMBPK®7 principios de la dirección de proyectos

SESIÓN 2: Liderazgo de proyectos

SESIÓN 3: PMBPK®7 dominios de desempeño del proyecto

SESIÓN 4: Presentar los objetivos del proyecto

SESIÓN 5: PMBPK®7 planificación del proyecto con KPI's

SESIÓN 6: Integrar a los participantes en el proyecto

Las sesiones 2 y 4 van a requerir un desdoble en dos grupos de 8 u 10 alumnos cada uno para trabajar en dos tipologías de proyectos (I+D y Producción) de acuerdo con el negocio de la empresa. Por tanto cada alumno tendrá 24 horas de clase, aunque debido a los desdobles se impartirán 32horas. La carga de trabajo para cada alumno estimada será de 36horas de trabajo además de la asistencia a clase para trabajar en cada uno de los dos proyectos asignados como caso de estudio y para la preparación del test al final del curso.

EVALUACIÓN

Al finalizar el curso se realizará un examen tipo test. Se requiere una asistencia del 80%

PROFESORES**Dña. Reyes Grangel Seguer**

Doctora por la Universitat Jaume I y actualmente trabaja en su Departamento de Lenguajes y Sistemas Informáticos, siendo coordinadora de tercer curso y del itinerario de Ingeniería del Software del Grado en Ingeniería Informática. Además imparte clases en el Grado de Matemática Computacional y en el International Erasmus Mundus Master's Degree in Geospatial Technologies.

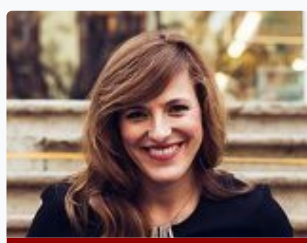
Su experiencia docente se centra en las asignaturas del ámbito la ingeniería del software.

Es miembro del grupo de investigación en 'Ingeniería del Conocimiento' y sus principales líneas de investigación son el modelado del conocimiento empresarial y la ingeniería dirigida por modelos.

D. Bernardo Martínez Díez

Ingeniero Industrial en proyectos de ingeniería en industrias locales y del sector financiero. Profesor asociado del Departamento de Ingeniería Mecánica y Construcción (Universitat Jaume I). Project Manager (The George Washington University).

Desde 1987 a 1999 Project Manager en NCR y AT&T. Account manager en la zona de Levante para NCR desde 1999. Director del Master de Project Management.

Dña. Reme Egea

Formadora en Habilidades Directivas y Gestión de Equipos, Creadora del proyecto Con los pies en el Aula, Blogger, Podcaster, Conferenciante, consultora y socia de Proformación, S.L.

Tiene una profesión apasionante: FORMADORA. Impacta en directivos, emprendedores y mandos intermedios para que desarrollen el máximo potencial de sus equipos desde la base del Lean Management.

El trabajo con clientes de muchos sectores (Ford Motor Company, Consum, Acciona, Bayer, Hinojosa, Orange, Schneider Electric, etc.) y con su propio equipo le ha permitido desarrollar métodos de liderazgo de equipos muy eficaces.

Trabaja también en distintas escuelas de Negocio, Instituciones oficiales, Cámaras de Comercio y colegios Oficiales. Diplomada en Magisterio de Educación Física, Licenciada en Psicología, Master en Developmental Behavioral Modelling (DBM).

D. Mathias Beige



Especialista en Coaching de equipos Lean. Experto en Resistencia al cambio Lean. Trabajo en equipo en entornos Lean. Coach y Formador en Habilidades Directivas y Dirección de Equipos, con especialización en Liderazgo.

Consultor y Directivo que junto con el Equipo de Proformación trabaja con empresas de sector privado y público (Ford, Acciona, Cargotec, ONCE, Hinojosa, Aire Interim, Aguas de Valencia, Policía, UPV, etc.) donde desarrolla y dirige proyectos para mejorar el Performance de los Líderes y de los Equipos.

Imparte formación en diversos Másteres y cursos de diferentes Escuelas de Negocio, Cámaras de Comercio, Colegios Profesionales, etc. Licenciado en Psicología por la UV. Diplomado en Psicología por la Technische Universität Berlin. Master en Developmental Behavioural Modelling (DBM®). Master en Problem Solving, Comunicación persuasiva y Coaching Estratégico. Diploma en Hipnosis Ericksoniana. De nacionalidad alemana afincado en Valencia desde hace 16 años, desarrolla su trabajo en castellano, inglés y alemán.

INFORMACIÓN DE LA MATRÍCULA

IMPORTE DE LA MATRÍCULA

0€ FINANCIADO POR ASCER

DOCUMENTACIÓN NECESARIA

- Fotocopia del DNI (alumnos extranjeros, NIE o pasaporte)
- ¿Cómo y dónde tiene que entregar la documentación?
 1. Personalmente en la FUE-UJI de Castellón (Universitat Jaume I)
 2. Vía correo electrónico a formacion@fue.uji.es

Más información

Fundación Universitat Jaume I-Empresa

Dpto. de Formación

Teléfonos: 964 387 222 / 09/ 12

Emails: formacion@fue.uji.es - andrea@fue.uji.es

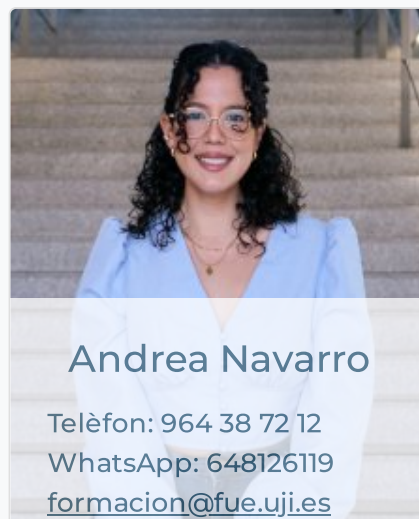
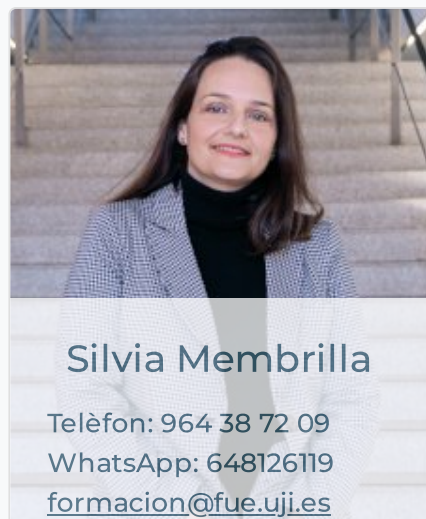
Patrons FUE-UJI

empreses i entitats



Posa't en contacte amb nosaltres

t'ajudem a trobar allò que necessites



+34 964 38 72 22



Fundación Universitat Jaume I - Empresa, Campus
Riu Sec.
Edif. Escola de Doctorat i Consell Social, s/n
12071 Castelló de la Plana, España



Accessos

[Home](#)
[Informació institucional](#)
[R & D & I](#)
[Formació](#)
[Jornades](#)
[Pràctiques](#)
[Beques per a titulats](#)
[EuroFUE-UJI](#)

Més visitats

[Cursos FUE-UJI](#)
[Ofertes de Pràctiques](#)
[Ofertes de Beques per a](#)
[Titulats](#)
[Projectes EuroFUE-UJI](#)
[Pròxims Congressos i](#)
[Jornades](#)

Altres webs de la FUE-UJI

[elfue.com](#)
[EuroFUE-UJI](#)
[InnovaUJI](#)

[Avis Legal](#)

[Portal de transparència](#)

Formem part de:



Fundación Universitat Jaume I - Empresa de la Comunitat Valenciana M.P. CIF: G-12366993