

Curso de Experto Universitario en Intervención en Trastorno del Espectro Autista

Cursos superiors



Modalitat
Online



Del 15/01/2022
al 30/04/2022



200 hores hores



PDF
Curs



Informació de
Matrícula



1000€



Disculpeu, aquest contingut està disponible només en castellà. Pendent traducció al valencià

PRESENTACIÓN

Considerando que hemos entrado plenamente en la era de la educación inclusiva, con los apoyos necesarios, la escuela debe ofrecer una respuesta que dé cabida a las características de todos los niños y niñas, incluyéndolos y reconociendo su derecho a estar presentes, participar y aprender en un entorno ordinario.

La prevalencia del trastorno del espectro autista (TEA) ha aumentado durante los últimos años, los datos indican que 1 de cada 68 niños y niñas están dentro del espectro autista. Por lo tanto, estadísticamente cabría esperar que en todos los colegios hubiera entre cinco y seis alumnos que podrían estar dentro del espectro autista.

Si bien es cierto que todavía no se cuentan con todos los recursos necesarios, el sistema educativo actual está llevando a cabo una apuesta muy importante para incluir a todos los niños y niñas y no dejarse a ninguno fuera del circuito ordinario. Por este motivo, vistas las características tan específicas que presenta este alumnado con TEA, la escuela debe dar una respuesta educativa global donde, además de los miembros de los equipos de orientación y especialistas, el resto de profesorado y miembros que componen la comunidad educativa tiene que tener una formación muy específica que les permita, por un lado, comprender las conductas y necesidades que pueden presentar y las causas que las desencadenan. Por otro lado, que les ofrezca una formación que les dé estrategias y recursos para poder atender a estas manifestaciones y poder realizar todas las adaptaciones necesarias y adecuar el entorno a aprendizaje para poder asegurar una educación inclusiva real y de calidad que atienda a las necesidades de las personas con TEA y de sus familias.

La realidad actual nos muestra que el profesorado y miembros de la comunidad educativa en el ámbito educativo, el personal médico y sanitario en el ámbito clínico, los educadores y educadoras sociales, integradores e integradoras sociales, y monitores y monitoras de tiempo libre en el ámbito social y laboral, se encuentran en la circunstancia que, aun queriendo atender a la diversidad que se les presenta en las aulas y consultas, echan de menos formación específica para dar una respuesta educativa, clínica y social a los niños y niñas con TEA que conviven en su realidad cotidiana dentro del entorno ordinario con el resto de niños y niñas.

Por otro lado, en los ámbitos profesionales de la psicopedagogía, psicología, medicina, enfermería, docentes de pedagogía terapéutica y de audición y lenguaje, terapia ocupacional, educación social e integración social les resulta complejo adquirir una formación sólida en este trastorno. Habitualmente tienen que recurrir a cursos de corta duración sobre aspectos muy puntuales, y echan de menos un curso largo de especialización que les acredite como expertos y expertas universitarios en la evaluación y tratamiento de los niños y niñas con TEA.

Por esta razón, hoy en día, este curso de experto o experta universitario presentan una gran demanda dada la poca oferta existente y el potencial de actuación sobre el que intervenir en el diagnóstico y tratamiento de niños y niñas con trastorno del espectro autista, una intervención que se debe ofrecerse en la escuela, en el ámbito de los gabinetes privados, en el ámbito clínico y en el ámbito social.

El Curso de Experto Universitario en Intervención en Trastorno del Espectro Autista ofrece conocimientos para **intervenir con niños y niñas y personas adultas con TEA en las diferentes etapas y ámbitos de su vida**, tanto desde el ámbito educativo como desde el sociosanitario, como complemento a la formación de base de cada participante.

A QUIEN SE DIRIGE

Este curso está dirigido a titulados y tituladas universitarios, tanto del ámbito educativo como sociosanitario. Se podrá admitir profesionales en activo que, sin tener titulación universitaria, acreditan experiencia en el ámbito de la atención a personas con TEA, aunque este título se considera una formación complementaria a la titulación de base de cada participante.

DATOS GENERALES

Duración: 20 créditos ECTS

Modalidad: online.

Fechas: desde enero hasta abril 2022

Lugar: FUE-UJI. Edificio de Consejo Social. Campus de Riu Sec. Universitat Jaume I. ([ver mapa](#))

Teléfono de contacto: 964 38 72 09

Título / Diploma obtenido: Experto Universitario en Intervención del Trastorno del Espectro Autista

Número de Plazas: 20 (por orden de matrícula)

[¡Consulta nuestra tarifa Alumni SAUJI Premium!](#)



OBJETIVOS

- Comprender y conocer los aspectos fundamentales del espectro autista y sus manifestaciones más características.
- Conocer las diferentes herramientas de evaluación y diagnóstico del alumnado con TEA.
- Conocer las diferentes estrategias de intervención y su aplicación en el ámbito educativo.
- Conocer las diferentes estrategias de intervención y su aplicación en el ámbito sanitario.
- Conocer las diferentes estrategias de intervención y su aplicación en el ámbito familiar y social.
- Conocer los principios básicos de la conducta.
- Conocer las diferentes estrategias para poder diseñar y ejecutar un plan de modificación de conducta. Acciones proactivas y acciones reactivas.
- Conocer los principios básicos de la integración sensorial y las estrategias de regulación sensorial.
- Conocer los principios básicos de la educación inclusiva y el diseño universal de aprendizaje.
- Conocer los principios básicos de la atención temprana y las áreas de intervención principales.
- Conocer las principales herramientas para evaluar e intervenir en atención temprana.

- Conocer los principios básicos y actividades de la inclusión social de personas con TEA.
- Conocer las características y necesidades principales de la etapa adolescente y adulta en las personas con TEA.

COMPETENCIAS:

- El alumnado adquirirá competencias para comprender cómo las personas con TEA comprenden el mundo.
- La alumna adquirirá competencias para aplicar herramientas y estrategias para poder intervenir con personas con TEA en los ámbitos educativo, sanitario y social, en función de su titulación de base.

PROGRAMA

1. Introducción al trastorno del espectro autista
2. Técnicas de diagnóstico en el TEA
3. Métodos y modelos de intervención en el TEA
4. Integración sensorial
5. Atención psicopedagógica en el TEA
6. Atención temprana en el TEA
7. Educación inclusiva
8. Atención sanitaria para personas con TEA
9. Inclusión social en personas con TEA
10. Adolescencia y etapa adulta en el TEA
11. Prácticas y memoria
12. Trabajo de final de curso

EVALUACIÓN

-Trabajo: memoria reflexiva sobre el periodo de prácticas donde se desarrollará un tema relacionado con los módulos trabajados en el curso. Para aprobar es necesaria una nota mínima de 5 en la evaluación del trabajo.

DIRECTORES ACADÉMICOS

Paola Ruiz Bernardo



Es profesora ayudante del Área Didáctica y Organización Escolar del Departamento de Educación.

Es doctora por la Universitat Jaume I de Castellón.
Licenciada en Pedagogía, por la Universidad Nacional de Tucumán (Argentina).
Diploma en Magisterio de Educación Primaria (Argentina).

Tiene diversos postgrados en temas relativos a la intervención social en contextos socioculturales diversos y es mediadora intercultural.

Centra sus líneas de investigación en la educación intercultural e inclusiva y el contexto social escolar diverso, como así también en la mediación intercultural como intervención pedagógica para el cambio social.

Juan Vives Vilarroig



Doctor en educación con mención internacional.
Máster en logopedia. Máster en psicopedagogía.
Grado en educación primaria, mención educación especial.

Trabaja como maestro de apoyo a la inclusión en colegio de educación infantil y primaria. Da clases y coordina el centro de intervención y diagnóstico para niños con trastorno del espectro autista TEACAST.

Ha sido socio cofundador de programas de respiro familiar, viviendas tuteladas y programas de intervención terapéutica asistida con animales dirigidas a niños y adultos con TEA en la asociación L'auró a lo largo de 20 años.

Ha publicado diferentes artículos y es autor de diferentes libros. Docente en diferentes másteres, postgrados y cursos. Diferentes ponencias en congresos nacionales e internacionales.

Desarrolla y colabora en proyectos de inclusión educativa y social para la visibilización y concienciación de las personas con TEA

PROFESORES

Isabelle Breaudry-Bellefeuille



Doctora por la universidad de Newcastle (Australia).

Máster en terapia ocupacional en la universidad de Virginia Commonwealth en los Estados Unidos.

Licenciada en terapia ocupacional por la universidad de McGill, de Montreal (Canadá) con más de 25 años de experiencia ejerciendo en diferentes centros y entidades.

Se especializó en integración sensorial de la mano de Marie- Josée Tessier, Erna Blanche, Gina Geppert y Zoe Mailloux. Posteriormente obtuvo la certificación en integración sensorial otorgada por la Universidad de California del Sur y Western Psychological Services (EE. UU.)

Actualmente reside en Oviedo, España, donde dirige su consulta privada.

Ha publicado numerosos artículos y es autora varios libros relacionados con la integración sensorial.

Ponente en diferentes congresos nacionales e internacionales, profesora en cursos, postgrados y másters universitarios.

Odet Moliner García



Doctora en Filosofía y Ciencias de la Educación por la Universidad de Valencia y Profesora Titular del Departamento de Pedagogía y Didáctica de las CC Sociales, la Lengua y la Literatura de la Universitat Jaume I de Castellón.

Centra su actividad docente en el Master de Psicopedagogía y en los Grados de Maestro/Maestra de Educación Infantil y de Educación Primaria.

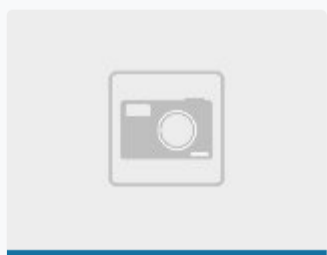
Es coordinadora del Doctorado en Educación.

Miembro del Grupo de Investigación MEICRI (Mejora Educativa y Ciudadanía Crítica) de la Universitat Jaume I, coordina la línea de investigación sobre educación inclusiva.

Es investigadora regular del LISIS (Laboratoire International sur l'inclusion scolaire).

Ha realizado estancias de investigación postdoctorales sobre educación inclusiva en la Université de Geneve (Suiza), en la Haute École Pédagogique de Vaud (Suiza), en la Universidad de Moncton (New Brunswick, Canada) y la Université UQTR de Québec (Canada).

Dolores Garrote Petisco



Psicóloga clínica y escolar. Postgrado en Neuropsicología. Formación complementaria en Autismo y Trastornos relacionados

Ha trabajado como Psicóloga en APNAV Asociación de padres de niños con autismo de Valencia.

Ha sido directora de CEDIN, Centro de Evaluación, Diagnóstico e Intervención Infantil, especializado en trastornos del espectro autista.

Actualmente es Directora del centro LOLA- espectro autista de Valencia.

Ha organizado e impartido una variedad de cursos y ponencias (para diversos CEFIRES de diferentes puntos de la comunidad de la Comunidad Valenciana. Miembro de AETAPI. Miembro de la asociación valenciana de Neuropsicología.

Clara Andrés Roqueta



Doctora en Psicología, licenciada en psicopedagogía, diplomada en mestre d'educació infantil. És professora contractada doctora en el Departament de Psicologia Evolutiva i de

Educació, Social i Metodologia de la Universitat Jaume I (UJI)

Membre del grup "Desenvolupament i contextos educatius" a l'UJI, i membre vocal de la junta directiva de l'Associació Internacional per a l'Estudi de l'Adquisició del Llenguatge (AEAL). Les seves línies de recerca estan relacionades amb la avaluació de la Pragmàtica i la Cognició Social (teoria de la ment afectiva i cognitiva) en el Trastorn de

l'Espectre autista (TEA), Trastorn de al Desenvolupament del Llenguatge (TDL) i Síndrome de Down (entre altres), així com amb la inclusió i socialització entre iguals en el seu pas per l'escolaritat ordinària .A més, ha creat 3 aplicacions mòbils (apps) amb finalitats d'avaluació i tractament en el camp de la comunicació social.

És autora de més de 70 publicacions científiques (12 d'elles articles científics indexats a JCR i 3 capítols de llibre indexats al SCI). Ponent en diferents congressos nacionals i internacionals, docent en diferents cursos al sector educatiu i de la salut.

Zoraida Granados Palma



Licenciada en psicología
Máster en psicopedagogía clínica
Máster en sexología

Directora del centro ConPasion.

Imparte diferentes talleres sobre educación afectivo sexual a padres y, niños y adolescentes con TEA

Mariluz Juan Belso



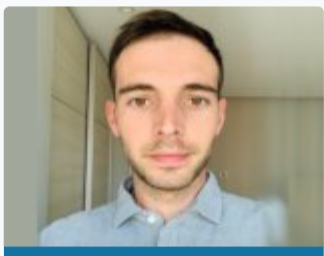
CEO & Cofundadora Doble equipo

Maestra de audición y lenguaje. Máster en educación inclusiva. Ha trabajado como terapeuta en servicios de atención temprana para niños y niñas con TEA. Trabaja en la entidad Doble equipo realizando labores de diseño e implementación del programa "Crear es crear", basado en el paradigma de Prácticas Centradas en la Familia.

Es formadora especializada en trastornos del neurodesarrollo, comunicación y nuevas tecnologías aplicadas a la educación.

Imparte cursos, charlas y ponencias en diferentes ámbitos.

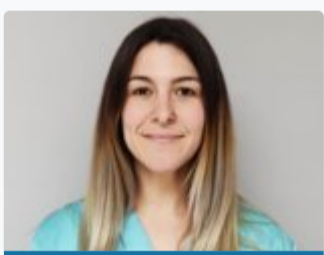
Héctor Sabater Marqués



Maestro especialista en pedagogía terapéutica
Maestro Especialidad Educación Física
Licenciado en Ciencias de la Actividad Física y el deporte.
Máster universitario en Educación en Salud Escolar.

Trabaja como maestro de pedagogía terapéutica en UECIL (Unidad Específica de Comunicación y Lenguaje del CEIP Tombatossals) con niños y niñas con TEA. Encargado del comedor del CEIP Tombatossals.

Laura Collado Mirales

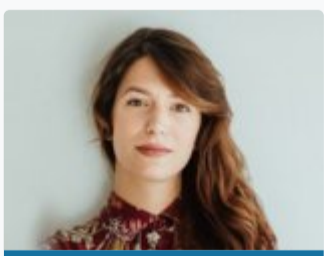


Grado en Terapia Ocupacional en la UCLM Máster Desarrollo Infantil y atención temprana.

Formación básica en Integración Sensorial, Formación y especialización en trastornos de la alimentación, Formación especializada Terapia Ocupacional y autismo. Formación continuada en autismo.

Terapeuta Ocupacional CDIAT Síndrome de Down. Terapeuta Ocupacional a domicilio y apoyo en diferentes clínicas y colegios (autónoma). Formadora en colegios sobre autismo, alimentación y estrategias en el aula, junto a la clínica Pedra de Lluna.

Irene García Molina



Doctora internacional en psicología. Máster en intervención y medición familiar, máster en profesorado de secundaria, especialidad orientación. Licenciada en psicopedagogía, diplomada en magisterio Infantil. Título profesional de piano.

Es profesora ayudante doctora tipo II de la universidad Jaume I donde imparte docencia relacionada con los trastornos del neurodesarrollo.

Profesora en diferentes cursos, postgrados y másteres. Ponente en diferentes congresos nacionales e internacionales.

Ha publicado diferentes artículos en revistas de alto impacto. E autora de un libro sobre teoría de la mente y de diferentes apps sobre teoría de la mente, lectura, música y matemáticas.

Realiza diversos proyectos para la visibilización del autismo y la diversidad funcional.

Francisca Castellano García



Doctora en psicología, psicóloga clínica, logopeda y neuropsicóloga clínica. Especialista en trastornos del neurodesarrollo, con más de 30 años de experiencia en el campo del diagnóstico clínico e intervención terapéutica.

Es profesora asociada en el Departamento de Ciencias de la Educación, Universidad Cardenal Herrera, CEU de Castellón, en el Grado de Magisterio y en el Curso Superior de Especialización en Atención a las Necesidades Específicas de Apoyo Educativo.

Es colaboradora en el Grupo de Investigación TXP, del CEU de Castellón.

Ha participado en congresos, jornadas, seminarios y cursos como ponente y ha realizado formación para docentes en diferentes centros educativos tanto de Infantil, Primaria como de Secundaria. También ha participado en escuelas para padres.

Supervisora de estudiantes en prácticas de la Universidad Jaume I del Grado de Psicología.

Actualmente, es coordinadora en un proyecto de investigación a nivel nacional, que se lleva a cabo desde la Federación Española de Síndrome de Noonan y otras Rasopatías, denominado "Materia gris", en el que participan varios profesores del CEU y de la Universidad Jaume I, así como diferentes profesionales del ámbito de la salud de otras comunidades autónomas.

Nerea de la Sierra Soriano



Grado en psicología

Máster psicología general sanitaria

Doble Máster en atención temprana y autismo

Miembro del equipo técnico Autismo Aragón como experta en terapia familiar.

María Tudela Torras



Graduada en Terapia Ocupacional

Certificación en Integración Sensorial por la Universidad Sur de California.

Formación completa de Isabelle Beaudry en Integración Sensorial: Teoría, evaluación e intervención. Auspiciada por la AEIS

Directora del Centro de Integración Sensorial, Terapia Ocupacional y Atención Temprana Red Cenit

Profesora en diferentes postgrados y másteres universitarios

José Alberto Monseco Gómez



Licenciado en Psicología, Analista de Conducta Certificado BCBA 1-14-15063
Director Académico del centro Abascool y Director Técnico del centro Dabadá.

Codirector del máster en Análisis de conducta Aplicado de la universidad complutense de Madrid.

Coordinador y tutor cursos básicos sobre análisis de conducta para profesionales y familias.

Susana Valladolid Urdangaray



Licenciada en Psicología. Master en terapia familiar sistémica. Máster en sexología. Máster en Integración de Personas con Discapacidad. Calidad de Vida.

Responsable del servicio de viviendas de APNABI, organización que apoya a más de 1200 familias y personas con TEA en Bizkaia. Actualmente en el marco de la edad adulta gestiona 10 centros de atención diurna, 10 hogares, 1 Centro ocupacional, programas de empleo con apoyo en entorno ordinario, apoyo a la vida independiente y programas de ocio.

Rosa Álvarez Pérez



Licenciada en psicología. Máster en discapacidad, integración y necesidades especiales.

Directora técnica de Federación Autismo Andalucía Profesora Asociada en la Universidad de Sevilla.

Es miembro de varios grupos de investigación para la realización de diversos estudios de investigación y coautora de varias publicaciones y traducciones sobre los TEA.

Evaluadora de la Agencia de Calidad Sanitaria de Andalucía. Docente en diferentes Jornadas o Cursos de formación de profesionales en organismos públicos y privados: Asociaciones y Universidades.

Begoña Palomero Piquer



Licenciada en pedagogía.
Máster en desarrollo infantil y atención temprana.
Máster en Logopedia.

Postgrado en detección, diagnóstico e intervención temprana en niños con trastorno del espectro autista. Curso Dirección de Centros de Servicios Sociales. Curso acreditación ADOS. Coordinadora y terapeuta del centro de atención psicopedagogía y logopedia La plana baixa Vila-real. Técnica en centro de desarrollo infantil y atención temprana en AVSPW Valencia, Down Castellón y CAP La Vall d'Uixó. Terapeuta de niños/as con TEA en TEACAST y AVSPW Profesora Asociada de la Universidad Jaume I, en grado de Magisterio. Desde 2014 a 2019. Diferentes publicaciones y comunicaciones en congresos relacionadas con el trastorno del espectro autista. ricios d

Marta Zubieta Daudén



Diplomada en Logopedia. Diplomada en magisterio.

Trabaja como maestra de Audición y lenguaje en el aula CyL del IES Caminás de Castellón con adolescentes con TEA.

Realiza charlas y diversas acciones de concienciación del espectro autista

Noelia García Sáez



Diplomada en magisterio Educación infantil. Maestra de pedagogía terapéutica.

Trabaja como maestra de P.T. en el aula CyL del IES Caminás de Castellón con adolescentes con TEA.

Realiza charlas y diversas acciones de concienciación del espectro autista.

INFORMACIÓN SOBRE LA MATRÍCULA

IMPORTE DE LA MATRÍCULA

1.000 euros

Tarifa SAUJI Premium. Para optar a la aplicación a esta tarifa, selecciónala en el momento de la inscripción. [Consulta requisitos y condiciones](#)

*[*Consulta nuestras Fuentes de Financiación](#)*

DOCUMENTACIÓN QUE HAY QUE APORTAR

- 1 Fotocopias del título
- 1 fotocopia del DNI (alumnos extranjeros, NIE o pasaporte).
- Justificante del ingreso de 300 € como reserva de plaza
- Número de cuenta para hacer efectiva la domiciliación bancaria

MODALIDADES DE PAGO

Los alumnos que deseen matricularse en este Curso de Experto, deben efectuar en el momento de la matrícula, un ingreso de 300 € a cuenta, en concepto de reserva de plaza y cumplimentar el "Formulario de Inscripción".

Nº de cuenta: ES64- 2100-4236-14-2200003795 (Entidad: La Caixa)

Resto del pago de la matrícula

1. Ingreso/Transferencia Bancaria: Nº de cuenta: ES64-2100-4236-14-2200003795 (Entidad: La Caixa)
2. Domiciliación bancaria: Junto a la documentación que hay que aportar a la hora de realizar la matrícula se deberá entregar un número de cuenta para poder hacer efectivo la domiciliación bancaria, que se realizará al inicio del Curso.
3. Existen fuentes de financiación personalizadas

Si quiere concertar una **tutoría personalizada** con el director del curso, puede hacerlo enviando un correo a formacion@fue.uji.es

1. ¿Qué diferencia hay entre un título de especialización y un título de experto o experta?

Los diplomas de especialización tienen una carga lectiva de entre 30 y 60 créditos ECTS, mientras que los títulos de experto o experta son de menor carga lectiva y comprenden entre 15 y 29 créditos ECTS.

2. ¿Dónde puedo informarme de los trámites y plazos oficiales de solicitud de preinscripción al curso?

3. ¿Cuándo y dónde puedo hacer la preinscripción y la matrícula?

4. ¿Qué documentación debo presentar junto con mi solicitud de admisión?

5. ¿Puedo acceder al curso con una titulación de acceso extranjera?

6. ¿Dónde se cursa?

7. ¿Cuáles son las formas de pago?

8. ¿Es obligatoria la asistencia a las clases presenciales?

9. Si no he acabado la carrera, ¿puedo cursarlo?

10. Si no tengo titulación universitaria, ¿puedo cursarlo?

11. ¿Existe la posibilidad de realizar prácticas en empresas o instituciones?

12. ¿Qué es un crédito ECTS?

13. ¿Qué pasa si suspendo una asignatura?

14. ¿Qué es el Aula Virtual?

15. ¿Quién expide los títulos de postgrado?

16. ¿En la cantidad abonada en la matrícula se incluyen las tasas de expedición del título?

BONIFICADO POR LA FUNDAE

La formación de la FUE-UJI puede ser bonificable a través de la FUNDAE para la formación en el empleo (FTFE).

Para poder acceder a las ayudas para formación se deben cumplir esencialmente los siguientes requisitos:

1. La persona participante debe ser un trabajador por cuenta ajena, (no autónomos ni administraciones públicas).
2. La formación debe ser pagada por la empresa.
3. La empresa debe tener ubicación en el territorio español.

Toda empresa dispone cada año de un crédito para gastar en formación. Para calcular dicho crédito hay que considerar dos factores:

1. Plantilla media del año anterior.
2. Importe (total) de las bases de cotización por contingencias profesionales pagadas por la empresa en el año anterior.

A partir de ahí, y en función del número de personal en plantilla, se aplicará un porcentaje de bonificación.

El coste máximo bonificable de cada curso dependerá del número de personas participantes, la modalidad y duración del curso.

Si tienen pensado realizar algún curso de los que ofrecemos en el catálogo de la FUE-UJI y quieren bonificarse, pueden ponerse en contacto con formacion@fue.uji.es o al teléfono 964 387 212 y estaremos encantados de asesorarles

Si decides hacer un Curso de Postgrado con nosotros dispondrás de tu carné de estudiante de la Universitat Jaume I y de todos los beneficios que esto supone.

UN CAMPUS ÚNICO. La UJI ofrece toda su formación reglada en un único campus, moderno y atractivo, que permite unas relaciones humanas más próximas. El campus cuenta con unas modernas instalaciones que concentran actividades académicas e investigadoras, culturales y sociales que enriquecen la vida universitaria. <http://www.campus.uji.es>.

PRÁCTICAS EN EMPRESAS Y EMPLEO. La Oficina de Inserción Profesional y Estancias en Prácticas (OIPEP) lleva a cabo otras acciones como la orientación y formación para el empleo, realización de ferias y jornadas de empleo, intermediación laboral, Observatorio Ocupacional, prácticas internacionales, etc. preocupat@uji.es

La FUE-UJI gestiona el programa de prácticas extracurriculares voluntarias para estudiantado de postgrado, asimismo también se ocupa de las becas para titulados y tituladas universitarios en empresas. Dispone de una bolsa de empleo de titulados y tituladas de postgrados propios.

BIBLIOTECA. El alumnado matriculado en los másteres y cursos de especialización de la UJI tiene acceso a los más de 500.000 ejemplares de la Biblioteca, así como a las 54.000 revistas electrónicas y los 5.500 DVD disponibles. El Centro de Documentación – Biblioteca es un centro de recursos de información que se ubica en un único edificio y cuenta con diferentes espacios y equipos adaptados a distintas modalidades de estudio e investigación (2.100 espacios de lectura y más de 90 salas de trabajo en grupo), con un amplio horario durante todo el año.

biblioteca@uji.es – <https://www.uji.es/serveis/cd/>

CURSOS DE IDIOMAS. La UJI dispone del Centro de Autoaprendizaje de Lenguas (CAL) donde pueden estudiarse lenguas extranjeras y donde se realizan cursos presenciales de distintos idiomas, entre ellos cursos intensivos de español para extranjeros y catalán. También se organizan grupos de conversación de las diferentes lenguas para perfeccionar la expresión oral.

SERVICIO DE DEPORTES. El Servicio de Deportes es la unidad encargada de procurar a la comunidad universitaria un bienestar añadido por medio de la formación y mejora de la condición física. El fomento de la actividad física y deportiva favorece el desarrollo de bienes y valores relacionados con la salud, los hábitos higiénicos, la competitividad y la mejora de la calidad de vida, como complemento necesario a la actividad académica normal. se@uji.es – www.uji.es/serveis/se/

NUEVAS TECNOLOGÍAS. La UJI impulsa la innovación en todos sus ámbitos y es pionera en la utilización de las nuevas tecnologías dirigidas al estudiantado: 100 % de aulas multimedia, acceso wifi gratis a Internet en el campus, numerosas aulas de informática de acceso libre, préstamo de ordenadores portátiles y cámara de video, etcétera.

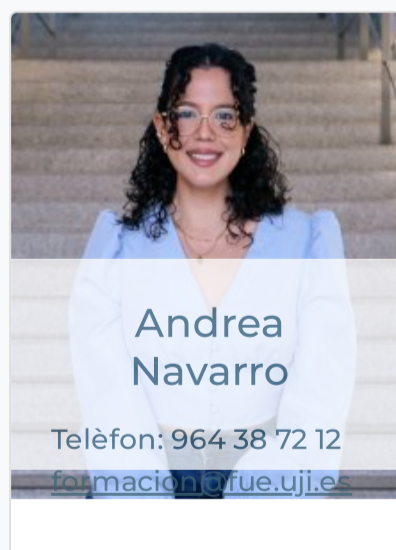
AULAS MULTIMEDIA. Las aulas del campus de la UJI disponen de las más modernas tecnologías para la docencia de los cursos de postgrado. El profesorado dispone de equipamiento audiovisual y multimedia integrado en la mesa del aula que facilita considerablemente el proceso de enseñanza-aprendizaje.

Patrons FUE-UJI

empreses i entitats



Posa't en contacte amb nosaltres
t'ajudem a trobar allò que necessites



+34 964 38 72 22



Fundación Universitat Jaume I - Empresa, Campus Riu
Sec.

Edif. Escola de Doctorat i Consell Social, s/n
12071 Castelló de la Plana, España



Accessos

[Home](#)
[Informació institucional](#)
[R & D & I](#)
[Formació](#)
[Jornades](#)
[Pràctiques](#)
[Beques per a titulats](#)
[EuroFUE-UJI](#)

Més visitats

[Cursos FUE-UJI](#)
[Ofertes de Pràctiques](#)
[Ofertes de Beques per a](#)
[Titulats](#)
[Projectes EuroFUE-UJI](#)
[Pròxims Congressos](#) i
[Jornades](#)

Altres webs de la FUE-UJI

[elfue.com](#)
[EuroFUE-UJI](#)
[InnovaUJI](#)

[Avis Legal](#)

[Portal de transparència](#)

Fundación Universitat Jaume I - Empresa de la Comunitat Valenciana M.P. CIF: G-12366993