

## Curso de Experto en Gestión de Procesos en la Planta Productiva



Modalitat  
Semi-presencial



Del 20/10/2020  
al 30/12/2020



160 hores



PDF  
Curs



Informació de  
Matrícula



975€



Disculpeu, aquest contingut està disponible només en castellà. Pendent traducció al valencià

### PRESENTACIÓN

Se ha detectado una carencia en la formación de los mandos intermedios en el tejido industrial castellonense que impide que las empresas avancen al mismo ritmo que marca el entorno socioeconómico actual. Por este motivo, este curso de experto nace con el objetivo de dotar de las herramientas necesarias a personal que desempeña un papel estratégico en las compañías, que cuentan en su currículum con una gran experiencia pero carecen de la formación necesaria para la gestión que se les exige.

Con la formación recibida en este curso los alumnos serán capaces de tomar decisiones en un entorno industrial cambiante, apoyados por un conocimiento que actualmente no poseen.

El curso forma parte del [Máster Gestión Procesos Industriales](#)

### EMPRESA COLABORADORA



## OTROS COLABORADORES



## A QUIÉN SE DIRIGE

- Titulados recientes que quieran enfocar su carrera profesional en la gestión de procesos industriales.
- Figuras estratégicas en las compañías que cuentan en su currículum con una gran experiencia pero que en muchas ocasiones carecen de la formación específica necesaria para la gestión que se les exige
- Estudiantes de las titulaciones de grado anteriormente mencionadas que tengan pendiente de superar **menos de treinta créditos ECTS** (incluyendo el trabajo Final de Grado). *Nota: Este estudiantado no podrá optar a ningún certificado ni a la expedición del título propio hasta que no se obtenga la titulación correspondiente.*
- Profesionales del sector que, sin poseer título universitario, acrediten suficiente experiencia profesional (al menos tres años) como directivos o empleados en empresas o instituciones vinculadas al ámbito de estudio.
- Mandos intermedios en las plantas productivas

## DATOS DEL CURSO

Duración: 16 créditos ECTS

Modalidad: presencial. **En caso de que la situación sanitaria no lo permita se realizará online.**

Fecha de realización: de octubre 2020 a diciembre 2021

Horario: Viernes de 16 a 21 horas, y sábado de 9 a 14 horas

Lugar: Aulas de FUE-UJI. Edificio de Consejo Social. Campus de Riu Sec. Universitat Jaume I. ([ver mapa](#)).

Teléfono de contacto: 964 38 72 09/12

**[¡Consulta nuestra tarifa Alumni SAUJI Premium!](#)**



## OBJETIVOS

Los principales objetivos perseguidos con la impartición del Curso de Experto propuesto son los siguientes:

- Obtener una visión general de los principales procesos asociados a la dirección y gestión de una planta industrial.
- Dotar al alumno del conocimiento y destrezas en el uso de las herramientas necesarias para una correcta gestión de la calidad de una planta industrial, y en el establecimiento de una buena estrategia de implantación de los sistemas de calidad.
- Dotar al alumno del conocimiento y destrezas en el uso de las herramientas necesarias para una correcta gestión de los aspectos más relevantes relativos a higiene y seguridad de los procesos productivos de una planta industrial (higiene industrial) y medio ambiente.
- Dotar al alumno del conocimiento y destrezas en el uso de las herramientas necesarias para una correcta gestión de la cadena de suministro.
- Dotar al alumno del conocimiento y destrezas en el uso de las herramientas necesarias para una correcta gestión de equipos de trabajo tanto materiales como humanos, potenciando la gestión de los RR.HH.
- Dotar al alumno del conocimiento y destrezas en la gestión de proyectos de implantación de mejoras en el sistema de producción.

## METODOLOGÍA

Se trata de un curso de carácter presencial.

Los alumnos recibirán documentación escrita y audiovisual de los diferentes temas tratados en el curso.

Para la impartición de las diferentes asignaturas que componen el curso se utilizará la metodología basada en casos, consistente en realizar una primera exposición teórica de los conceptos y metodologías, y a continuación la exposición de diferentes casos de aplicación de los mismos que ayuden a comprender y asentar los conceptos y metodologías. Posteriormente, se plantearán a los alumnos casos de aplicación para su resolución en el aula asistidos y supervisados por el profesorado, y otros casos para la resolución individual o grupal de forma no presencial.

Para las comunicaciones, consultas a profesores y entrega de trabajos se utilizará el aula virtual activada a tal efecto para el desarrollo del curso.

## CRITERIOS DE EVALUACIÓN

La evaluación de los conocimientos y destrezas adquiridos en el máster se llevará a cabo mediante las siguientes actividades aplicadas a cada asignatura:

- Evaluación continua en cada una de las asignaturas, que se materializará mediante pruebas de breve duración programadas a lo largo del curso, y mediante la valoración de la resolución de casos prácticos planteados a los alumnos.
- Valoración de la participación en clase. Con el objetivo de dinamizar las sesiones y animar al alumnado a mantener una actitud activa y participativa, se valorará positivamente dicha participación. Ello conllevará implícitamente la preparación de las clases de modo que se logre un debate activo y enriquecedor por parte de todos los alumnos.
- Prueba final de conocimientos y destrezas adquiridos.

Asimismo, se valorará la posibilidad de añadir en la evaluación la valoración de un trabajo de investigación y/o de aplicación. Estos trabajos serían elegidos por los alumnos de entre un grupo de trabajos que los profesores propusiesen, así como a partir de propuestas de los propios alumnos.

## PROGRAMA

Los contenidos y temporalización de la impartición de este Curso de Experto coinciden con los correspondientes al Módulo I del Máster en Gestión de Procesos Industriales, módulo que se imparte durante el primer trimestre del curso académico en que se imparte el máster. La superación de este curso de experto permitirá que posteriormente, caso de acceder al máster, se pueda solicitar la convalidación del curso de experto realizado por las asignaturas del Módulo I del máster, cumplimentándolo con la realización del resto de asignaturas no cursadas y el Trabajo Fin de Máster (TFM) para la obtención del título de Máster.

### MÓDULO I: GESTIÓN DE PROCESOS EN LA PLANTA PRODUCTIVA

#### I.1 Dirección de plantas de producción (2 créditos)

-La empresa: funciones y actividades funcionales

-Dirección operacional

-Estrategia empresarial

-Cuadro de mando operacional

#### I.2 Gestión de calidad (2,5 créditos)

-Gestión de la calidad total: Total Quality Management (TQM)

-Sistemas de gestión de la calidad, y sistema normativo: ISO 1901 e ISO 19011

-Gestión de proyectos y creación de productos/servicios eficientes desde el diseño: Advanced Product Quality Planning (APQP)

-Evaluación de la calidad: Modelo de Excelencia Empresarial EFQM

-Costes de la calidad

-La metodología Seis Sigma: conceptos y herramientas

#### I.3 Gestión de la cadena de suministro (3 créditos)

- Conceptos relacionados con la logística y la manutención
- Tipos de inventarios y de almacenamiento: sistemas ABC, XYZ, FSN, etc.
- Gestión y control de inventarios
- Inventario con metodología Demand Driven Material Requirements Planning (DDMRP)
- El transporte en la cadena de suministro
- Coordinación en la cadena de suministro: Cadena Agil vs Cadena Lean
- Referencias logísticas. Nuevas tecnologías en la cadena de suministro

#### I.4 Medioambiente e higiene industrial (3 créditos)

- Contaminación en el ámbito industrial (aire, aguas y residuos)
- Sistemas de gestión ambiental
- Sistemas de gestión de seguridad y salud industrial
- Higiene industrial, principalmente: mediciones de ruido, iluminación, utilización de EPIs

#### I.5 Gestión de RR.HH.: Gestión del individuo y de los equipos (2,5 créditos)

- Concepto de coaching
- Herramientas del coaching para el desarrollo de los colaboradores
- Conocimiento del individuo y motivación personal
- Estrategias motivacionales: ejemplos reales para crear motivación personal
- Gestión de equipos de trabajo y desarrollo de la eficacia grupal
- Gestión de reuniones: formación en técnicas de gestión e intervención
- Gestión de conflictos: habilidades sociales para afrontar las situaciones críticas
- El conflicto como oportunidad de aprendizaje: pautas para la mejora continua de equipo

#### I.6 Gestión de proyectos (3 créditos)

- Conceptos básicos de gestión de proyectos y los objetivos para gestionar los proyectos
- Herramientas para la creación de proyectos: Brainstorming, etc.
- Gestión del tiempo, calidad y costes del proyecto
- Gestión de riesgos y de adquisiciones: planificar la gestión, identificación, y análisis
- Determinación de la factibilidad, y técnicas de cuantificación del retorno de la inversión
- Estructuración de proyectos: fases y planificación con mallas PERT y diagramas Gantt
- Metodología PMBOK
- Presupuesto y financiación de proyectos
- Proyectos de innovación tecnológica en los procesos de fabricación

#### DIRECCIÓN



**D. Julio Serrano Mira**

Ingeniero Industrial, especialidad Mecánica, por la Universidad Politécnica de Valencia, y Doctor Ingeniero Industrial por la Universitat Jaume I. Actualmente es profesor adscrito al área de Ingeniería de los Procesos de Fabricación en el dpto. de Ingeniería de Sistemas Industriales y Diseño de la UJI, realizando su labor investigadora dentro del grupo "Ingeniería de Fabricación" de esta universidad. Es miembro fundador de la Sociedad Española de Ingeniería de Fabricación (SIF).

**D. Gonzalo Campos Aznar**

Es Ingeniero Superior Industrial (UJI), especialidad en Gestión Industrial.

Máster en Tecnología Energética para el Desarrollo Sostenible, PTFM (UPV), y Executive MBA (IE Business School) donde fue representante estudiantil y finalista en el VentureLab de la IE BS por la idea de negocio FlyingLow. Coordinador de Seguridad y Salud. Y beneficiario de las becas Séneca, Erasmus y Leonardo.

Actualmente ocupa el puesto de Director de Operaciones de Grupo Euroatomizado, gestionando las áreas de producción, mantenimiento, logística e ingeniería. Durante más de 10 años ha ocupado puestos de dirección gestionando grandes grupos de trabajo, todos ellos dentro de un entorno industrial, especializándose en los últimos años en la gestión de procesos industriales: fabricación, mantenimiento, energía y proyectos, y en sectores diversos como renovables, automoción, energía y cerámica.

## PROFESORADO UJI

**D. José Antonio Heredia Álvaro**

Doctor Ingeniero Industrial por la Universitat Jaume I. Profesor Titular en el área de Ingeniería de los Procesos de Fabricación del departamento de Ingeniería de Sistemas Industriales y Diseño. Director de la "Cátedra Industria 4.0" de la UJI. Director del master "Ingeniería de Datos e Inteligencia Artificial" de la UJI.

**D. Matias Gras Llopis**

Licenciado en Ciencias Químicas, doctor en Ingeniería de Procesos, y Certified Quality Engineer (American Society for Quality). Profesor asociado de la Universitat Jaume I en el dpto. de Ingeniería de Sistemas Industriales y Diseño desde 1998, con docencia en Ingeniería de Calidad y en Sistemas de Gestión de la Producción. Es autor de diversas publicaciones científicas.

Su actividad profesional la ha desarrollado desde 1983 en el sector químico y de producción cerámica, en los ámbitos de gestión de calidad, I+D y gestión de procesos; habiendo trabajado en las empresas Gres de Nules, Keraben y Colorobbia.

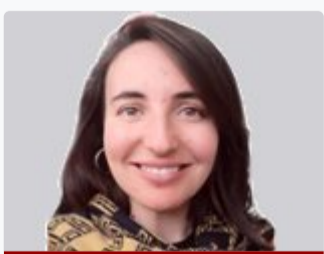
**D. Antonio Gallardo Izquierdo**

Doctor Ingeniero Industrial por la Universidad Politécnica de Valencia, es catedrático en el Departamento de Ingeniería Mecánica y Construcción de la Universitat Jaume I (UJI). Coordina el grupo de investigación Ingeniería de Residuos (INGRES) y la Red Iberoamericana de Docencia e Investigación en Gestión y Aprovechamiento de Residuos (REDISA), subvencionada por CYTED. En la actualidad también dirige el Máster Universitario en Eficiencia Energética y Sostenibilidad de la UJI.

Su línea de investigación se incluye en el ámbito de los residuos sólidos urbanos, la recolección selectiva y el aprovechamiento energético. Dentro de este, la investigación se centra en el conocimiento y aprovechamiento de los rechazos de las plantas de tratamiento.

**Dña. Mª Dolores Bovea Edo**

Ingeniera Industrial por la Universidad Politécnica de Valencia, Doctora Ingeniera Industrial por la Universitat Jaume I de Castellón, Máster en Prevención de Riesgos Laborales por la Universitat Oberta de Catalunya. Profesora Titular de Universidad adscrita al área de Proyectos de Ingeniería de la Universitat Jaume I.

**Dña. Valeria Ibáñez Forés**

Ingeniera Industrial y Doctora en Tecnologías Industriales, Materiales y Edificación por la Universitat Jaume I. Máster en Eficiencia Energética y Sostenibilidad en Instalaciones Industriales y Edificación.

Es Profesora del Departamento de Ingeniería Mecánica y Construcción, en el área de Proyectos de Ingeniería, integrada en el Grupo de investigación de Ingeniería de Residuos (INGRES), e Integrante de la Red Iberoamericana en Gestión y Aprovechamiento de Residuos (REDISA)

## PROFESORADO EXTERNO

**Dña. Isabel Mundi Sancho**

Ingeniero Superior Industrial en la especialidad de Organización Industrial por la UPV.



Doctora por la UPV en el programa de Ingeniería y Producción Industrial. Máster en Ingeniería Avanzada de Producción, Logística y Cadena de Suministro (UPV).

Posee una amplia experiencia en proyectos, formación y consultoría de gestión de operaciones, mejora de productividad y mejora continua.

#### Dña. María Moreno Carmena



Ingeniero Industrial especializada en Mejora de Procesos y Producción por la UJI, con 17 años de experiencia en la organización industrial, ocupando puestos directivos.

Formación Senior en ERP (SAP, SAGE, Gestwin, AS400) y sus integraciones con otros procesos (SGA, Solidworks, Loomdata, etc.), y en herramientas para la optimización de los mismos (Lean, costes, KPI's, cuadros de mando,...).



#### D. Paco Corma

Doctor en CC Químicas (UJI). MBA por CESEM. Master en Innovación Tecnológica INEDE-UPV. Director del Master de Innovación Florida Universitaria-Universitat de Valencia.

Evaluador Senior Modelo EFQM +500. Diplomado en Técnicas Estadísticas Avanzadas (UPV). Diplomado Kaizen/Cambridge. Auditor calificado en Calidad EOQ. Más de 50 publicaciones en revistas especializadas. Más de 50 ponencias en Congresos. Más de 300 empresas asesoradas. 5 Libros publicados. Premio al Equipo

Evaluador Mejor Valorado en Premio Iberoamericano de Calidad 2010. Premio Investigación en Calidad, Excelencia e Innovación. FVQ Generalitat Valenciana



#### D. Matthias Beige

Coach y Formador en Habilidades Directivas y Dirección de Equipos, con especialización en Liderazgo. Consultor y Directivo que junto con el Equipo de Proformación trabaja con empresas de sector privado y público donde desarrolla y dirige proyectos para mejorar el Performance de los Líderes y de los Equipos. Imparte formación en diversos Másteres y cursos de diferentes Escuelas de Negocio, Cámaras de Comercio, Colegios Profesionales, etc. En cuanto a su formación es: Licenciado Psicología por la UV; Diplomado en

Psicología por la TU Berlin; Master en Developmental Behavioural Modelling (DBM®); Master en Problem Solving, Comunicación persuasiva y Coaching Estratégico; Diploma en Hipnosis Ericksoniana.



#### Dña. Elena Cucala

Socia Fundadora de Alenta Equipo, consultora en la que desarrolla su labor como experta en Desarrollo de Personas y Organizaciones.

Licenciada en Psicología y Coach Certificada. Especialista en Psicología Organizacional Positiva.

Desde el año 1998 vinculada al mundo de los RR.HH., primero como Consultora y posteriormente como Coach y Formadora para empresas de diversos sectores.

Durante estos años se ha especializado en Programas de Desarrollo de Liderazgo dirigidos a Mandos Intermedios y Directivos, y en Programas de Bienestar Corporativo (gestión óptima del estrés, hábitos saludables, actitud positiva, mindfulness, felicidad en el trabajo, etc.). Actualmente es profesora colaboradora de tres programas Master en la Universitat Jaume I.

Miembro de la asociación ADCS (Asociación Directivas Castellón), de ICF (International Coach Federation), de la SEPP (Sociedad Española de Psicología Positiva) y colegiada n° CV15.098 (Colegio Oficial de Psicología de la Comunidad Valenciana).



#### Dña. Reme Egea

Socia de Proformación, S.L., una consultora especializada en formación en habilidades directivas (liderazgo, trabajo en equipo, comunicación, gestión del tiempo, motivación, comunicación, Train TheTrainers, etc.), Consultoría, Intervención y Selección de personal.

Es formadora en habilidades directivas, Train theTrainers y consultora de Equipos. Además de ello gestiona su propio equipo de trabajo. Entre sus principales clientes están Ford Motor Company, Global Omnium, Acciona, Grupo Segura, ONCE, Consum, FDI, IPMA, ESUE, Grupo Palacios, Cámara de Comercio de Valencia, Univ. Politécnica de Valencia, Colegios Oficiales de toda España y distintas escuelas de negocio.

#### Dña. Sara Pareja Castro

Trabaja para Proformación S.L., una consultora especializada en distintos tipos de servicios: Formación en habilidades directivas (liderazgo, trabajo en equipo, comunicación, gestión del tiempo, motivación, comunicación, Train The Trainers, etc.), tareas de consultoría, procesos de intervención y selección de personal.



Entre sus principales clientes se encuentran empresas multinacionales, Universidades y numerosas escuelas de negocios.

En cuanto a su formación, es: Professional Advanced en Coaching Ejecutivo y Mentoring (AECOP); Gestión de RRHH, Desarrollo y Retención del Talento (UOC); Psicología Aplicada a las organizaciones (UOC); Mediación Civil, Mercantil y Familiar (Univ. Rey Juan Carlos).



#### Dña. Mara Claramunt

Licenciada en Periodismo y Psicología. Formada en Psicoterapia Gestalt, Máster en intervención psicológica con metodología DBM y Diploma en Hipnosis Ericksoniana. Experto Universitario en Mindfulness.

Trabaja para Proformación S.L., una consultora especializada en distintos servicios: Formación en habilidades directivas (liderazgo: trabajo en equipo, comunicación, gestión del tiempo, motivación, comunicación, Train The Trainers, etc.), tareas de consultoría y procesos de intervención y selección de personal, entre otros.

Entre sus principales clientes se encuentran empresas multinacionales, Universidades y numerosas escuelas de negocios.

Trabaja también en casos de psicoterapia y coaching y ofrece asesoramiento psicológico a la APP Intimind de mindfulness en español.



#### Dña. Eva García Piquer

Trabaja como responsable de RR.HH. en Grupo Euroatomizado, empresa dedicada a la fabricación de composiciones cerámicas. Ligada al Área de RRHH desde hace más de 15 años. En cuanto a su formación, es: Diplomada en Relaciones Laborales por la Universidad Jaume I; Profesional Advanced en Coaching Ejecutivo y Mentoring (AECOP); Técnico Superior en Prevención de Riesgos Laborales por la Univ. de Les Heures-Fundación Bosh i Gimpera- Univ. de Barcelona.

Ha desarrollado funciones de Selección de Personal, Reorientación profesional, Formación: Impartición de talleres de búsqueda de empleo. Colabora activamente en programas de empleo para el reciclaje profesional en el sector cerámico.

#### D. Miguel Ángel Ibáñez



Ingeniero Superior Industrial por la UPV.

Máster en Energías Renovables por la EOI, Máster MBA Executive por Estema Escuela de Negocios y Máster en Supply Chain Management and Logistics por OBS.

Ha trabajado como responsable de planificación y logística en Siliken, director de planta en Siliken Canada Corporation, Project Manager Supply Chain en Benteler Sur Europa y Supply Chain Manager en Celestica.

Amplia experiencia en Operaciones, procesos, Supply Chain, logística y almacenes. Actualmente es Director de Operaciones de CFM Minerales.



#### D. Luis Guaita Delgado

Licenciado en Ciencias Químicas (Esp. Química Industrial) por la Universitat Jaume I. Máster en Dirección de Empresas (MBA) por la Universitat Jaume I.

Es miembro del Consejo Gestor de la plataforma tecnológica de Materiales Avanzados y Nanomateriales MATERPLAT, donde dirige el Grupo de Innovación de Smart Cities, y miembro activo de la Plataforma Tecnológica Española de la Construcción PTEC y de la Plataforma Europea de Tecnologías de la Construcción

ECTP.

Es inventor principal en un Modelo Industrial y co-inventor en otras dos patentes, una de ámbito nacional y otra europea, y co-autor en 10 artículos y publicaciones de distinto ámbito. Así mismo, participa asiduamente en congresos y eventos y como conferenciante en muchas ocasiones, con más de 20 ponencias en los últimos 5 años.

Premio de Investigación en Calidad, Excelencia e Innovación 2007. FVQ Generalitat Valenciana

#### D. Juan Ignacio Monserrat Soriano



Ingeniero Superior de Organización Industrial, Intensificación Calidad y Logística (UPV); Master of Science in Industrial Engineering (MSIE), Kansas State University; y Doctor por la UJI.

Actualmente es Director de Operaciones y miembro del Comité de Dirección. Director de Operaciones de Industrias Ochoa. También es Secretario General de la Asociación para el Desarrollo de la Logística, y Director de los Master de Logística y Operaciones de la Escuela de Negocios de la Cámara de Comercio de Valencia.

**Dña. Carmela Crespo Pallol**

Licenciada en Química Industrial

Coordinadora de gestión de proyectos en UBE Corporation Europe (UBE)

Experiencia de más de 30 años ocupando puestos como Técnico de Laboratorio, Ingeniero de Procesos, Ingeniero de proyectos, Supervisor de Producción y Supervisor de Fiabilidad e Inspección de Planta.

**D. Héctor Viciado Monpó**

Ingeniero Técnico Industrial (especialidad en Electrónica Industrial) , Universidad Politécnica de Valencia.

Máster en Project Management Executive, ESUE Business School.

Máster en Gestión de Procesos Industriales, UJI.

Responsable Técnico de Ingeniería en el Gruppo Colorobbia.

Dirige proyectos de expansión internacional del Gruppo Colorobbia desde 2007 y es especialista en el desarrollo de tecnologías y procesos de molienda, dosificación, mezcla, calcinación y fusión de materiales.

**INFORMACIÓN DE LA MATRÍCULA****IMPORTE DE LA MATRÍCULA**

975€ (300€ de reserva de plaza + 675€ resto de matrícula)

Tarifa SAUJI Premium. Para optar a la aplicación a esta tarifa, selecciónala en el momento de la inscripción. [Consulta requisitos y condiciones](#)

**DOCUMENTACIÓN QUE HAY QUE APORTAR**

- 1 Fotocopia del título
- 1 copia del Expediente Académico
- Curriculum Vitae
- 1 fotografía a color.
- 1 fotocopia del DNI (alumnos extranjeros, NIE o pasaporte).
- Justificante del ingreso de 300 € como reserva de plaza
- Número de cuenta para hacer efectiva la domiciliación bancaria

**MODALIDADES DE PAGO**

Los alumnos que deseen matricularse en este Máster, deben efectuar en el momento de la matrícula, un ingreso de 300 € a cuenta, en concepto de reserva de plaza y cumplimentar el "Formulario de Inscripción".

Nº de cuenta: ES64- 2100-4236-14-2200003795 (Entidad: La Caixa)

**Resto del pago de la matrícula**

1. Ingreso/Transferencia Bancaria: Nº de cuenta: ES64-2100-4236-14-2200003795 (Entidad: La Caixa)
2. Domiciliación bancaria: Junto a la documentación que hay que aportar a la hora de realizar la matrícula se deberá entregar un número de cuenta para poder hacer efectivo la domiciliación bancaria, que se realizará al inicio del Curso.
3. Existen fuentes de financiación personalizadas

Si quiere concertar una **tutoría personalizada** con el director del curso, puede hacerlo enviando un correo a [formacion@fue.uji.es](mailto:formacion@fue.uji.es)

**1. ¿Qué diferencia hay entre un título de especialización y un título de experto o experta?**

Los diplomas de especialización tienen una carga lectiva de entre 30 y 60 créditos ECTS, mientras que los títulos de experto o experta son de menor carga lectiva y comprenden entre 15 y 29 créditos ECTS.



2. ¿Dónde puedo informarme de los trámites y plazos oficiales de solicitud de preinscripción al curso?

3. ¿Cuándo y dónde puedo hacer la preinscripción y la matrícula?

4. ¿Qué documentación debo presentar junto con mi solicitud de admisión?

5. ¿Puedo acceder al curso con una titulación de acceso extranjera?

6. ¿Dónde se cursa?

7. ¿Cuáles son las formas de pago?

8. ¿Es obligatoria la asistencia a las clases presenciales?

9. Si no he acabado la carrera, ¿puedo cursarlo?

10. Si no tengo titulación universitaria, ¿puedo cursarlo?

11. ¿Existe la posibilidad de realizar prácticas en empresas o instituciones?

12. ¿Qué es un crédito ECTS?

13. ¿Qué pasa si suspendo una asignatura?

14. ¿Qué es el Aula Virtual?

15. ¿Quién expide los títulos de postgrado?

## 16. ¿En la cantidad abonada en la matrícula se incluyen las tasas de expedición del título?

### BONIFICADO POR LA FUNDAE

La formación de la FUE-UJI puede ser bonificable a través de la FUNDAE para la formación en el empleo (FTFE).

Para poder acceder a las ayudas para formación se deben cumplir esencialmente los siguientes requisitos:

1. La persona participante debe ser un trabajador por cuenta ajena, (no autónomos ni administraciones públicas).
2. La formación debe ser pagada por la empresa.
3. La empresa debe tener ubicación en el territorio español.

Toda empresa dispone cada año de un crédito para gastar en formación. Para calcular dicho crédito hay que considerar dos factores:

1. Plantilla media del año anterior.
2. Importe (total) de las bases de cotización por contingencias profesionales pagadas por la empresa en el año anterior.

A partir de ahí, y en función del número de personal en plantilla, se aplicará un porcentaje de bonificación.

El coste máximo bonificable de cada curso dependerá del número de personas participantes, la modalidad y duración del curso.

Si tienen pensado realizar algún curso de los que ofrecemos en el catálogo de la FUE-UJI y quieren bonificarse, pueden ponerse en contacto con [formacion@fue.uji.es](mailto:formacion@fue.uji.es) o al teléfono 964 387 212 y estaremos encantados de asesorarles

**Si decides hacer un Curso de Postgrado con nosotros dispondrás de tu carné de estudiante de la Universitat Jaume I y de todos los beneficios que esto supone.**

**UN CAMPUS ÚNICO.** La UJI ofrece toda su formación reglada en un único campus, moderno y atractivo, que permite unas relaciones humanas más próximas. El campus cuenta con unas modernas instalaciones que concentran actividades académicas e investigadoras, culturales y sociales que enriquecen la vida universitaria. <http://www.campus.uji.es>.

**PRÁCTICAS EN EMPRESAS Y EMPLEO.** La Oficina de Inserción Profesional y Estancias en Prácticas (OIEPEP) lleva a cabo otras acciones como la orientación y formación para el empleo, realización de ferias y jornadas de empleo, intermediación laboral, Observatorio Ocupacional, prácticas internacionales, etc. [preocupat@uji.es](mailto:preocupat@uji.es)

La FUE-UJI gestiona el programa de prácticas extracurriculares voluntarias para estudiantado de postgrado, asimismo también se ocupa de las becas para titulados y tituladas universitarios en empresas. Dispone de una bolsa de empleo de titulados y tituladas de postgrados propios.

**BIBLIOTECA.** El alumnado matriculado en los másteres y cursos de especialización de la UJI tiene acceso a los más de 500.000 ejemplares de la Biblioteca, así como a las 54.000 revistas electrónicas y los 5.500 DVD disponibles. El Centro de Documentación – Biblioteca es un centro de recursos de información que se ubica en un único edificio y cuenta con diferentes espacios y equipos adaptados a distintas modalidades de estudio e investigación (2.100 espacios de lectura y más de 90 salas de trabajo en grupo), con un amplio horario durante todo el año.

[biblioteca@uji.es](mailto:biblioteca@uji.es) – <https://www.uji.es/serveis/cd/>

**CURSOS DE IDIOMAS.** La UJI dispone del Centro de Autoaprendizaje de Lenguas (CAL) donde pueden estudiarse lenguas extranjeras y donde se realizan cursos presenciales de distintos idiomas, entre ellos cursos intensivos de español para extranjeros y catalán. También se organizan grupos de conversación de las diferentes lenguas para perfeccionar la expresión oral.

**SERVICIO DE DEPORTES.** El Servicio de Deportes es la unidad encargada de procurar a la comunidad universitaria un bienestar añadido por medio de la formación y mejora de la condición física. El fomento de la actividad física y deportiva favorece el desarrollo de bienes y valores relacionados con la salud, los hábitos higiénicos, la competitividad y la mejora de la calidad de vida, como complemento necesario a la actividad académica normal. [se@uji.es](mailto:se@uji.es) – [www.uji.es/serveis/se/](http://www.uji.es/serveis/se/)

**NUEVAS TECNOLOGÍAS.** La UJI impulsa la innovación en todos sus ámbitos y es pionera en la utilización de las nuevas tecnologías dirigidas al estudiantado: 100 % de aulas multimedia, acceso wifi gratis a Internet en el campus, numerosas aulas de informática de acceso libre, préstamo de ordenadores portátiles y cámara de video, etcétera.

**AULAS MULTIMEDIA.** Las aulas del campus de la UJI disponen de las más modernas tecnologías para la docencia de los cursos de postgrado. El profesorado dispone de equipamiento audiovisual y multimedia integrado en la mesa del aula que facilita considerablemente el proceso de enseñanza-aprendizaje.

### FORMATO PARA AMÉRICA LATINA

Si eres alumno de América Latina y estás interesado en realizar este programa formativo, no dudes en ponerte en contacto con nosotros, disponemos de:

- Distintas modalidades: presencial intensiva, online o Live Learning.
- Horarios adaptados
- Alojamiento a precios especiales para estudiantes.

Para más información envíanos un correo electrónico a [formacion@fue.uji.es](mailto:formacion@fue.uji.es) indicando:

- Nombre y apellidos
- Master/curso en el que estás interesado
- Correo electrónico de contacto
- País

¡Te contestamos en menos de 24 horas!

ENLACES DE INTERÉS:

- [Residencia Campus Riu Sec \(Universitat Jaume I\)](#)
- [Residencia Juvenil Mare de Déu del Lledó \(Castellón\)](#)
- [Búsqueda de pisos](#)
- [La Universitat Jaume I](#)
- [La ciudad de Castellón](#)

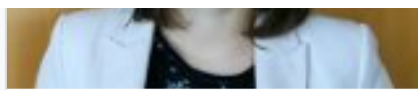
## Patrons FUE-UJI

empreses i entitats



Posa't en contacte amb nosaltres  
t'ajudem a trobar allò que necessites





**Silvia Membrilla**

Telèfon: 964 38 72 09  
[formacion@fue.uji.es](mailto:formacion@fue.uji.es)



**Andrea Navarro**

Telèfon: 964 38 72 12  
[formacion@fue.uji.es](mailto:formacion@fue.uji.es)



**Reyes Riera**

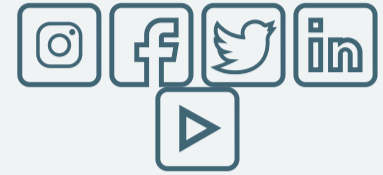
Telèfon: 964 38 72 10  
[formacion@fue.uji.es](mailto:formacion@fue.uji.es)



+34 964 38 72 22



Fundación Universitat Jaume I - Empresa, Campus Riu  
Sec.  
Edif. Escola de Doctorat i Consell Social, s/n  
12071 Castelló de la Plana, España



#### Accessos

[Home](#)  
[Informació institucional](#)  
[R & D & I](#)  
[Formació](#)  
[Jornades](#)  
[Pràctiques](#)  
[Beques per a titulats](#)  
[EuroFUE-UJI](#)

#### Més visitats

[Cursos FUE-UJI](#)  
[Ofertes de Pràctiques](#)  
[Ofertes de Beques per a](#)  
[Titulats](#)  
[Projectes EuroFUE-UJI](#)  
[Pròxims Congressos i](#)  
[Jornades](#)

#### Altres webs de la FUE-UJI

[elfue.com](#)  
[EuroFUE-UJI](#)  
[InnovaUJI](#)

#### Avis Legal

[Portal de transparència](#)

Fundación Universitat Jaume I - Empresa de la Comunitat Valenciana M.P. CIF: G-12366993