

Curso de Especialización en Medicina Hiperbárica y Subacuática

Cursos superiors



Modalitat
Online



Del 14/10/2020
al 30/06/2021



300 hores



PDF
Curs



Informació de
Matrícula



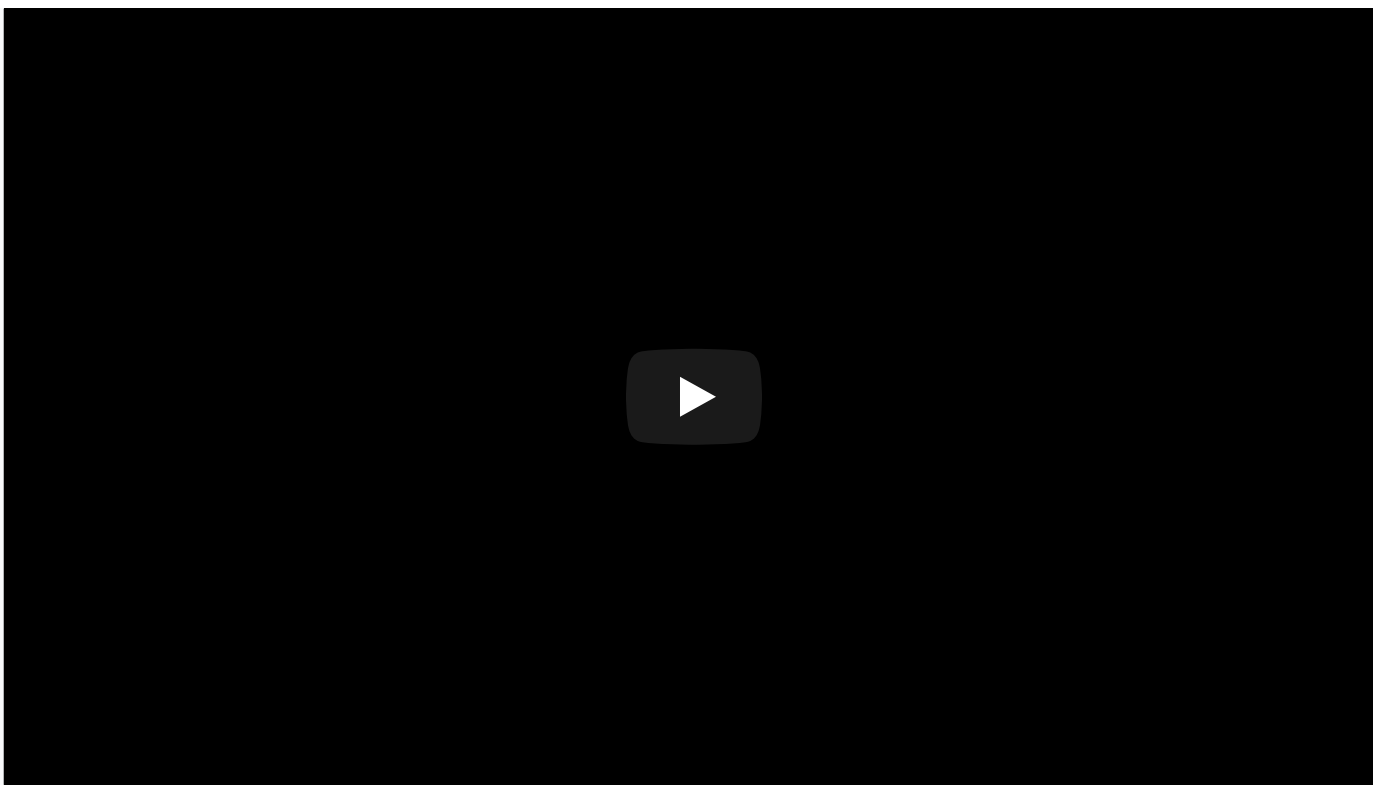
1600€



Disculpeu, aquest contingut està disponible només en castellà. Pendent traducció al valencià

PRESENTACIÓN

El Diploma Universitario "Medicina Hiperbárica y Subacuática" tiene como objetivo cubrir el déficit formativo que existe sobre estas materias en el Grado de Medicina y en las Especialidades Médicas. Trata de suplir la carencia que esto representa para aquellos profesionales de la medicina que desarrollan su labor en servicios de urgencias y emergencias, como el SAMU, Puertas de Urgencias, Medicina Intensiva, Reanimación, y otras como Medicina del Deporte, Medicina del Trabajo, u Oncología Radioterápica, que hacen uso de estas terapias.



La Unidad Hiperbárica del Hospital General Universitario de Castelló, adscrito a la UJI, es desde hace 20 años la Unidad de Referencia para el tratamiento de las urgencias disbáricas y tratamientos con Oxigenoterapia Hiperbárica en la Comunidad Valenciana. En su cámara hiperbárica multiplaza se han administrado más de 70.000 tratamientos, y sus médicos y enfermeros tienen por ello una experiencia poco común de miles de casos, diagnosticando y tratando pacientes y haciendo frente a las incidencias y complicaciones que se presentan en ocasiones durante los tratamientos, tanto en los pacientes críticos como en los ambulatorios. Esta vasta experiencia se verá completada con la de otros profesionales venidos de las otras Unidades Hiperbáricas de referencia en España, miembros de la Asociación Española de Medicina Hiperbárica y Subacuática (ASEMHS) integrada en la European Underwater Baromedical Society (EUBS) dentro del European Committee for Hyperbaric Medicine (ECHM), a cuyas recomendaciones sobre "Educational and Training Standards" se ajustan los contenidos de este Diploma.

A QUIEN SE DIRIGE

- Graduados y Licenciados en Medicina en general, a aquellos especialistas que desarrollan su labor en Urgencias, SAMU, Reanimación, Medicina Intensiva, Medicina del Trabajo, Medicina del Deporte, y a todos aquellos que se sientan inclinados a aumentar sus conocimientos en esta fascinante rama de la Medicina.

DATOS GENERALES

Duración: 30 créditos ECTS

Modalidad: semipresencial

Online: plataforma Moodle de la UJI (Aula Virtual)

Presencial (asistencia obligatoria)

23 al 26/11/2020 (M. Subacuática) *Debido a las actuales circunstancias se anula este periodo de prácticas

7 al 10/06/2021 (M. Hiperbárica)

11, 12 y 13/06/2021 (Módulo de buceo)

Fechas: 14 octubre 2020 a 25 junio 2021

Horario: 9 a 13 horas y 15 a 19 horas

Lugar: FUE-UJI. Edificio de Consejo Social. Campus de Riu Sec. Universitat Jaume I. ([ver mapa](#))

Teléfono de contacto: 964 38 72 09

Número máximo de alumnos: 15

¡Consulta nuestra tarifa Alumni SAUJI Premium!



OBJETIVOS

- El Diploma está diseñado para poner al alcance de Graduados y Especialistas, los conocimientos y competencias necesarias para:

Cualificación en Medicina Subacuática

competencia para realizar los reconocimientos médicos iniciales y periódicos a los buceadores recreativos, profesionales y trabajadores en aire comprimido.

competencia para diagnosticar y tratar los accidentes de buceo.

competencia para aconsejar a los empresarios de buceadores medidas correctoras destinadas a minimizar los riesgos de accidentes disbáricos.

conocimiento de las implicaciones de la práctica del buceo sobre la Salud Pública.

Cualificación en Medicina Hiperbárica

competencia para valorar la indicación de los tratamientos con OHB, y para realizar el seguimiento de los pacientes durante los mismos.

competencia para dirigir centros hiperbáricos con C.H. monoplaza, y multiplaza.

competencia para hacerse cargo dentro de la cámara hiperbárica de aquellos tratamientos urgentes con pacientes críticos que precisen de medidas de soporte.

METODOLOGÍA

El Diploma se ofrece en modalidad semipresencial online, modalidad de aprendizaje flexible que se adapta a la disponibilidad de cada alumno, y le permite compaginar estudios con trabajo o con cualquier otra actividad. La metodología del curso será la siguiente:

La parte virtual se realizará a través de la plataforma Virtual Moodle de la Universitat Jaume I. El alumno dispondrá del material pedagógico pertinente para cada unidad docente, así como la programación de las diferentes actividades de evaluación obligatorias. El alumnado dispondrá de un programa de tutorías virtuales.

El módulo práctico se desarrollará en las unidades de medicina hiperbárica del Hospital General Universitario de Castelló y del Consorcio Hospital Provincial de Castelló. Cabe la posibilidad de realizar el módulo práctico en diferentes unidades de medicina hiperbárica del estado español, siempre que exista la posibilidad de establecer convenios de colaboración para dar marco legal a la realización de dichas prácticas.

EVALUACIÓN

- La evaluación de los conocimientos y habilidades adquiridas por los alumnos en las distintas Unidades Didácticas se realizará al final de cada módulo.
- El trabajo fin de curso consistirá en la realización de un trabajo personal de puesta al día mediante revisión bibliográfica de uno de los temas del curso a propuesta de los profesores.

PROGRAMA

Temario del Postgrado (160 horas teóricas)

Módulo de Subacuática (60 h)

Presiones y gases. Leyes físicas y Unidades de medida (5h)

La preinmersión (Head-Out Water Immersion) (3h)

El Buceo en Apnea (4h)

El Buceo con equipos autónomos (4h)

El Buceo con campanas y umbilicales (3h)

Otros trabajos en ambientes hiperbáricos: (2h)

R. médico de aptitud para Buceo Deportivo, Profesional y trabajos en ambiente hiperbárico (4h)

El buceador accidentado (3h)

Barotraumas (4h)

Barotrauma pulmonar y Embolia Arterial Gaseosa (6h)

Aeroembolismos yatrógenos (2h)

Enfermedad por Descompresión (10h)

Intoxicaciones por gases respiratorios y otros (3h)

Enfermedades profesionales de los buzos y lesiones crónicas. (2h)

Lesiones ponzoñosas por animales marinos (2h)

Estudio post-mortem de un Accidente de Buceo (3h)

Módulo de Hiperbárica (76h)

Efectos fisiológicos de la OHB (12h)

Indicaciones de la Oxigenoterapia Hiperbárica (4h)

Contraindicaciones de la OHB (2h)

Complicaciones de la OHB (2h)

Gangrena Gaseosa clostridial (3h)

Infecciones necrotizantes por gérmenes formadores de gas (3h)

Intoxicación por Monóxido de Carbono, CNH y MetaHb (4h)

Lesiones radioinducidas (10h)

Radiosensibilización de tumores hipóxicos con OHB (8h)

OHB e Insuficiencia Cicatricial (10h)

OHB en Oftalmología (2h)

OHB en ORL (3h)

OHB en COT (5h)

OHB en Medicina Física y Rehabilitación (2h)

OHB en Neurología (2h)

OHB en Cirugía Plástica y quemados (2h)

OHB en Medicina Deportiva (2h)

Módulo de Tecnología Hiperbárica y Curas (24 h) (24 horas de contenidos virtuales / las prácticas de estas materias están incluidas en el módulo de prácticas)

Instalaciones Hiperbáricas de uso médico (4h)

El paciente ambulatorio en OHB (4h)

El paciente crítico en OHB (4h)

La úlcera en nuestro primer contacto (4h)

Desbridamiento (2h)

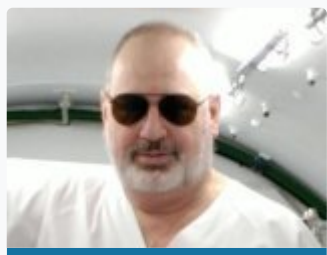
Control del exudado: apósitos y Terapia de vacío. (4h)

Control del tejido de granulación (2h)

Módulo de prácticas* (120 h) (90 horas presenciales: 2 semanas de prácticas clínicas / 30 horas de trabajo autónomo).

*Aquellos alumnos que acrediten experiencia profesional en unidades de medicina hiperbárica pueden solicitar la convalidación parcial del módulo práctico.

COORDINADORES DEL CURSO

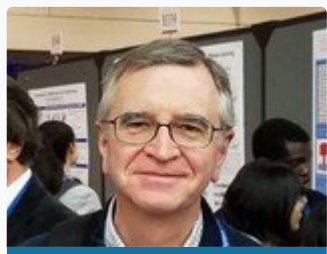


D. Manuel Salvador Marín

Licenciado en Medicina. Especialista COT (Hospital "La Fe 1977-1981". Jefe de Sección COT del Hospital de Sagunto (1982-2001). Médico de la FASCV y del Comité Médico de FEDAS en los años '90.

Master en Medicina Subacuática e Hiperbárica. Jefe de la Unidad de Terapéutica Hiperbárica del Hospital General Universitario de Castelló desde el año 2001.

Docente en los cursos de Medicina Subacuática e Hiperbárica de la Universidad de Murcia - Centro de Buceo de la Armada, y de la Universidad de La Laguna en Adeje (Tenerife). Buceador deportivo 3



D. Vicente Aguilera Fernández

Doctor en Física. Catedrático de Física Aplicada de la Universitat Jaume I de Castellón desde 2001. Coordinador del Laboratorio de Biofísica Molecular en el Departamento de Física de la UJI.

Miembro de la Junta Directiva de la Sociedad de Biofísica de España. Ha sido investigador invitado en los National Institutes of Health (NIH, Bethesda, USA).

Autor de más de un centenar de publicaciones científicas, incluyendo algunas sobre la física del buceo. Profesor del Grado de Medicina de la UJI desde su inicio. Buceador deportivo.

PROFESORES

Leonardo Alperi Soriano

Grado en Enfermería. Enfermero de la Unidad T Hiperbárica del HGUCS desde 2002. Cualificación en Medicina Subacuática e Hiperbárica.

Joan Miquel Batle Vidal

Doctor en Medicina. Master en M Subacuática e Hiperbárica. Especialista en Medicina Deportiva. Profesor de la Universidad de les Illes Balears. Jefe de la Unidad Hiperbárica Medisub de Mallorca. Centro de Referencia para el tratamiento de accidentes disbáricos y urgencias hiperbáricas de las Baleares. Instructor de buceo profesional.

Margarita Bertolín Solaz

Grado en Enfermería. Enfermera de la Unidad T Hiperbárica del HGUCS desde 2001. Cualificación en Medicina Subacuática e Hiperbárica. Buceadora deportiva

Josep M^a Casadesus Vallbí

Doctor en Medicina. Médico Forense. Reconocido especialista en Patología forense del Buceo. Profesor del Departamento de Ciencias Médicas de la Universidad de Girona

Eladio Collado Boira

Profesor de la Unidad Predepartamental de Enfermería y Vicedecano del Grado en Enfermería de la Facultad de Ciencias de la Salud de la Universitat Jaume I.

Carlos Ferrer Albiach

Doctor en Medicina. Especialista en Oncología Radioterápica. Director del Instituto Oncológico de Consorcio Hospital de Castelló (donde disponen de Unidad de Medicina Hiperbárica). Profesor asociado de Oncología del CEU.

José María Inoriza Belzunces

Doctor en Medicina. Especialista MSB por la Armada. Médico Consultor de la Unidad de Medicina Hiperbárica del Hospital de Palamós (Girona) Centro de Referencia para el tratamiento de accidentes disbáricos y urgencias hiperbáricas de la Costa Brava.

Francisco Llopis Llopis

Licenciado en Medicina. Especialista en MF y C. Médico Adjunto de Urgencias Hospital. Master en Medicina Subacuática e Hiperbárica. Médico de la Unidad de Terapéutica Hiperbárica del Hospital General Universitario de Castelló desde el año 2001. Profesor asociado del Departamento de Medicina de la Facultad de Ciencias de La Salud de la UJI. Buceador deportivo

Javier Madero Pérez

Licenciado en Medicina. Especialista en Medicina Intensiva. Master en Medicina Subacuática e Hiperbárica. Jefe de la Unidad de Medicina Hiperbárica del Consorcio Hospital Provincial de Castelló. Buceador deportivo.

Pablo Puerto Romero

Licenciado en Medicina. Especialista en Cirugía General y Digestiva. Antiguo Jefe de la Unidad de Medicina Hiperbárica del Complejo Hospitalario Universitario de Canarias, Centro de Referencia para el Tratamiento de accidentes disbáricos y urgencias hiperbáricas de las Islas Canarias. Profesor Asociado de Cirugía de la Universidad de La Laguna. Instructor de buceo de la CMAS.

Emilio Salas Pardo de Donlebun

Coronel Médico de la Armada (R). Especialista MSB. Antiguo Jefe de Servicio de Medicina Hiperbárica y Subacuática del Hospital General de la Defensa en San Fernando (Cádiz), Centro de Referencia para el Tratamiento de accidentes disbáricos y urgencias hiperbáricas en la Zona Marítima del Estrecho.

Eva Mª Sanz Álvarez

Doctora en Medicina. Diplomada en Fisioterapia. Especialista en Medicina Física y Rehabilitación. Master en Medicina Subacuática e Hiperbárica. Directora médica del Centro de Rehabilitación y Terapia Hiperbárica GF de Madrid. Docente de la Universidad "Camilo José Cela" de Madrid.

Juan Traver Sales

Licenciado en Medicina. Médico de AP. Médico de AC de la Unidad de Terapéutica Hiperbárica del Hospital General Universitario de Castelló desde el año 2001. Director de Centro de Reconocimientos Médicos. Master en Medicina Subacuática e Hiperbárica

TÉCNICOS**Fernando Aguirre Lirón**

Cabo 1º Jefe del GEAS. Diplomado Superior en Criminología. Responsable de formación del GEAS en Operaciones de Rescate y Emergencias Subacuáticas. Buzo profesional de gran profundidad. Buceador Técnico avanzado. Experto Tecnológico en la elaboración del Catálogo Nacional de las Cualificaciones Profesionales en el entorno Acuático e Hiperbárico.

Oscar Gómez López

Técnico Hiperbarista de la Unidad T Hiperbárica del HGUCS. Técnico FP en Operaciones Subacuáticas e Hiperbáricas. Técnico Operador de Instalaciones Hiperbáricas Sanitarias (GC-Fisabio y Haux-Life-Support). Buceador Profesional, Buceador Técnico. Instructor de Buceo PADI y SSI. Instructor RCP y EFR (DESA - DEA).

INFORMACIÓN SOBRE LA MATRÍCULA**IMPORTE DE LA MATRÍCULA**

1600 euros

Tarifa SAUJI Premium. Para optar a la aplicación a esta tarifa, selecciónala en el momento de la inscripción. [Consulta requisitos y condiciones](#)

*[*Consulta nuestras Fuentes de Financiación](#)*

DOCUMENTACIÓN QUE HAY QUE APORTAR

- 1 Fotocopias del título
- 1 copia del Expediente Académico
- Curriculum Vitae
- 1 fotografía a color.
- 1 fotocopia del DNI (alumnos extranjeros, NIE o pasaporte).

- Justificante del ingreso de 300 € como reserva de plaza
- Número de cuenta para hacer efectiva la domiciliación bancaria

MODALIDADES DE PAGO

Los alumnos que deseen matricularse en este Curso de Experto, deben efectuar en el momento de la matrícula, un ingreso de 300 € a cuenta, en concepto de reserva de plaza y cumplimentar el "Formulario de Inscripción".

Nº de cuenta: ES64- 2100-4236-14-2200003795 (Entidad: La Caixa)

Resto del pago de la matrícula

1. Ingreso/Transferencia Bancaria: Nº de cuenta: ES64-2100-4236-14-2200003795 (Entidad: La Caixa)
2. Domiciliación bancaria: Junto a la documentación que hay que aportar a la hora de realizar la matrícula se deberá entregar un número de cuenta para poder hacer efectivo la domiciliación bancaria, que se realizará al inicio del Curso.
3. Existen fuentes de financiación personalizadas

Si quiere concertar una **tutoría personalizada** con el director del curso, puede hacerlo enviando un correo a formacion@fue.uji.es

1. ¿Qué diferencia hay entre un título de especialización y un título de experto o experta?

Los diplomas de especialización tienen una carga lectiva de entre 30 y 60 créditos ECTS, mientras que los títulos de experto o experta son de menor carga lectiva y comprenden entre 15 y 29 créditos ECTS.

2. ¿Dónde puedo informarme de los trámites y plazos oficiales de solicitud de preinscripción al curso?

3. ¿Cuándo y dónde puedo hacer la preinscripción y la matrícula?

4. ¿Qué documentación debo presentar junto con mi solicitud de admisión?

5. ¿Puedo acceder al curso con una titulación de acceso extranjera?

6. ¿Dónde se cursa?

7. ¿Cuáles son las formas de pago?

8. ¿Es obligatoria la asistencia a las clases presenciales?

9. Si no he acabado la carrera, ¿puedo cursarlo?

10. Si no tengo titulación universitaria, ¿puedo cursarlo?

11. ¿Existe la posibilidad de realizar prácticas en empresas o instituciones?

12. ¿Qué es un crédito ECTS?

13. ¿Qué pasa si suspendo una asignatura?

14. ¿Qué es el Aula Virtual?

15. ¿Quién expide los títulos de postgrado?

16. ¿En la cantidad abonada en la matrícula se incluyen las tasas de expedición del título?

BONIFICADO POR LA FUNDAE

La formación de la FUE-UJI puede ser bonificable a través de la FUNDAE para la formación en el empleo (FTFE).

Para poder acceder a las ayudas para formación se deben cumplir esencialmente los siguientes requisitos:

1. La persona participante debe ser un trabajador por cuenta ajena, (no autónomos ni administraciones públicas).
2. La formación debe ser pagada por la empresa.
3. La empresa debe tener ubicación en el territorio español.

Toda empresa dispone cada año de un crédito para gastar en formación. Para calcular dicho crédito hay que considerar dos factores:

1. Plantilla media del año anterior.
2. Importe (total) de las bases de cotización por contingencias profesionales pagadas por la empresa en el año anterior.

A partir de ahí, y en función del número de personal en plantilla, se aplicará un porcentaje de bonificación.

El coste máximo bonificable de cada curso dependerá del número de personas participantes, la modalidad y duración del curso.

Si tienen pensado realizar algún curso de los que ofrecemos en el catálogo de la FUE-UJI y quieren bonificarse, pueden ponerse en contacto con formacion@fue.uji.es o al teléfono 964 387 212 y estaremos encantados de asesorarles

Si decides hacer un Curso de Postgrado con nosotros dispondrás de tu carné de estudiante de la Universitat Jaume I y de todos los beneficios que esto supone.

UN CAMPUS ÚNICO. La UJI ofrece toda su formación reglada en un único campus, moderno y atractivo, que permite unas relaciones humanas más próximas. El campus cuenta con unas modernas instalaciones que concentran actividades académicas e investigadoras, culturales y sociales que enriquecen la vida universitaria. <http://www.campus.uji.es>.

PRÁCTICAS EN EMPRESAS Y EMPLEO. La Oficina de Inserción Profesional y Estancias en Prácticas (OIPEP) lleva a cabo otras acciones como la orientación y formación para el empleo, realización de ferias y jornadas de empleo, intermediación laboral, Observatorio Ocupacional, prácticas internacionales, etc. preocupat@uji.es

La FUE-UJI gestiona el programa de prácticas extracurriculares voluntarias para estudiantado de postgrado, asimismo también se ocupa de las becas para titulados y tituladas universitarios en empresas. Dispone de una bolsa de empleo de titulados y tituladas de postgrados propios.

BIBLIOTECA. El alumnado matriculado en los másteres y cursos de especialización de la UJI tiene acceso a los más de 500.000 ejemplares de la Biblioteca, así como a las 54.000 revistas electrónicas y los 5.500 DVD disponibles. El Centro de Documentación – Biblioteca es un centro de recursos de información que se ubica en un único edificio y cuenta con diferentes espacios y equipos adaptados a distintas modalidades de estudio e investigación (2.100 espacios de lectura y más de 90 salas de trabajo en grupo), con un amplio horario durante todo el año.

biblioteca@uji.es – <https://www.uji.es/serveis/cd/>

CURSOS DE IDIOMAS. La UJI dispone del Centro de Autoaprendizaje de Lenguas (CAL) donde pueden estudiarse lenguas extranjeras y donde se realizan cursos presenciales de distintos idiomas, entre ellos cursos intensivos de español para extranjeros y catalán. También se organizan grupos de conversación de las diferentes lenguas para perfeccionar la expresión oral.

SERVICIO DE DEPORTES. El Servicio de Deportes es la unidad encargada de procurar a la comunidad universitaria un bienestar añadido por medio de la formación y mejora de la condición física. El fomento de la actividad física y deportiva favorece el desarrollo de bienes y valores relacionados con la salud, los hábitos higiénicos, la competitividad y la mejora de la calidad de vida, como complemento necesario a la actividad académica normal. se@uji.es – www.uji.es/serveis/se/

NUEVAS TECNOLOGÍAS. La UJI impulsa la innovación en todos sus ámbitos y es pionera en la utilización de las nuevas tecnologías dirigidas al estudiantado: 100 % de aulas multimedia, acceso wifi gratis a Internet en el campus, numerosas aulas de informática de acceso libre, préstamo de ordenadores portátiles y cámara de video, etcétera.

AULAS MULTIMEDIA. Las aulas del campus de la UJI disponen de las más modernas tecnologías para la docencia de los cursos de postgrado. El profesorado dispone de equipamiento audiovisual y multimedia integrado en la mesa del aula que facilita considerablemente el proceso de enseñanza-aprendizaje.

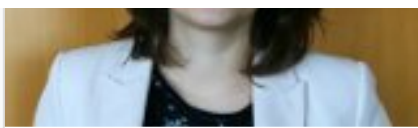
Patrons FUE-UJI

empreses i entitats



Posa't en contacte amb nosaltres
t'ajudem a trobar allò que necessites





Silvia Membrilla

Telèfon: 964 38 72 09
formacion@fue.uji.es



Andrea Navarro

Telèfon: 964 38 72 12
formacion@fue.uji.es



Reyes Riera

Telèfon: 964 38 72 10
formacion@fue.uji.es

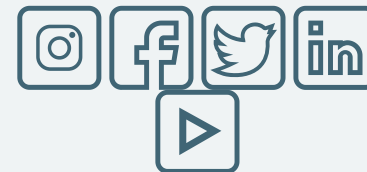


+34 964 38 72 22



Fundación Universitat Jaume I - Empresa, Campus Riu
 Sec.

Edif. Escola de Doctorat i Consell Social, s/n
 12071 Castelló de la Plana, España



Accessos

[Home](#)
[Informació institucional](#)
[R & D & I](#)
[Formació](#)
[Jornades](#)
[Pràctiques](#)
[Beques per a titulats](#)
[EuroFUE-UJI](#)

Més visitats

[Cursos FUE-UJI](#)
[Ofertes de Pràctiques](#)
[Ofertes de Beques per a](#)
[Titulats](#)
[Projectes EuroFUE-UJI](#)
[Pròxims Congressos i](#)
[Jornades](#)

Altres webs de la FUE-UJI

[elfue.com](#)
[EuroFUE-UJI](#)
[InnovaUJI](#)

Avis Legal

[Portal de transparència](#)