

## ¿Qué conocen, qué sienten y qué les preocupa? Vivencias de niños/as y adolescentes durante la pandemia.



Modalitat  
Semi-presencial



Del 15/05/2020  
al 15/05/2020



2 hores



PDF  
Curs



Informació de  
Matrícula



0€



Disculpeu, aquest contingut està disponible només en castellà. Pendent traducció al valencià

### PRESENTACIÓN

Desde hace 5 años, la Universitat Jaume I de Castellón a través de la FUE-UJI, ofrece un título de experto universitario en Psicología Clínica Infanto-Juvenil que tiene como eje central la salud mental en la infancia y la adolescencia. Un postgrado profesionalizante con orientación práctica dirigido a mejorar las competencias clínicas y personales necesarias para abordar los diferentes problemas psicológicos que presentan los/as niños/as y adolescentes. Sin duda, nos encontramos ante un momento histórico sin precedentes que marcará de alguna forma la manera de pensar, sentir y comportarse de varias generaciones. Por primera vez que recordemos, vivimos más de un mes de confinamiento y nos hemos visto obligados a aprender cultura preventiva, a través de unas normas estrictas sobre higiene y distanciamiento social que han modificado muchos hábitos y costumbres de la sociedad. Pero, ¿cómo han vivido los/as niños/as y adolescentes este acontecimiento? ¿Cómo se han adaptado? Durante esta sesión de formación conoceremos cómo evoluciona el concepto de salud a lo largo de las diferentes etapas evolutivas, cuáles son las principales preocupaciones acerca de la enfermedad y qué pautas se pueden llevar a cabo desde el ámbito familiar para proteger el bienestar psicológico de los/as menores. Todo ello se abordará desde un enfoque participativo en el que las personas asistentes podrán compartir sus experiencias e inquietudes.

### DATOS GENERALES

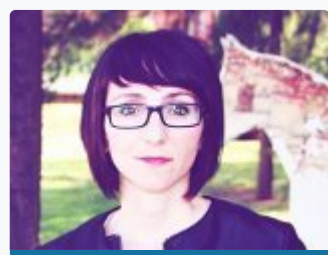
**Duración:** 1,5 horas  
**Modalidad:** online  
**Fechas:** 15 de mayo  
**Horario:** vde 18:00 a 19:30h  
**Plazas limitadas!**

**NO ES NECESARIA LA INSCRIPCIÓN.** Para unirse al directo habrá de pinchar en el siguiente botón el día y hora fijados.



## PROFESORES

### Dra. Estefanía Ruiz



Profesora Ayudante Doctora Universitat Jaume I

Dep. de Psicología Básica, Clínica y Psicobiología - Personalidad, Evaluación y Tratamientos Psicológicos

Miembro del grupo de investigación Psicología de la Salud: Prevención y Tratamiento

## Patrons FUE-UJI

empreses i entitats





## Posa't en contacte amb nosaltres

t'ajudem a trobar allò que necessites



**Silvia Membrilla**

Telèfon: 964 38 72 09  
[formacion@fue.uji.es](mailto:formacion@fue.uji.es)



**Andrea Navarro**

Telèfon: 964 38 72 12  
[formacion@fue.uji.es](mailto:formacion@fue.uji.es)



**Reyes Riera**

Telèfon: 964 38 72 10  
[formacion@fue.uji.es](mailto:formacion@fue.uji.es)



+34 964 38 72 22



Fundación Universitat Jaume I - Empresa, Campus Riu  
 Sec.

Edif. Escola de Doctorat i Consell Social, s/n  
 12071 Castelló de la Plana, España



### Accessos

[Home](#)  
[Informació institucional](#)  
[R & D & I](#)  
[Formació](#)  
[Jornades](#)  
[Pràctiques](#)  
[Beques per a titulats](#)  
[EuroFUE-UJI](#)

### Més visitats

[Cursos FUE-UJI](#)  
[Ofertes de Pràctiques](#)  
[Ofertes de Beques per a](#)  
[Titulats](#)  
[Projectes EuroFUE-UJI](#)  
[Pròxims Congressos i](#)  
[Jornades](#)

### Altres webs de la FUE-UJI

[elfue.com](#)  
[EuroFUE-UJI](#)  
[InnovaUJI](#)

### [Avis Legal](#)

[Portal de transparència](#)