

# Diseño, retoque y montaje con Adobe Photoshop (7ª Edición) online

Formació continua



Modalitat  
Semi-presencial



Del 15/05/2017  
al 01/07/2017



20 hores



PDF  
Curs



Informació de  
Matrícula



114€



Disculpeu, aquest contingut està disponible només en castellà. Pendent traducció al valencià

## PRESENTACIÓN

Adobe PhotoShop es uno de los programas más utilizados en todo el mundo para retoque fotográfico.

Este programa puede ser utilizado tanto por profesionales como por personas que simplemente deseen sacar más partido a sus fotografías o imágenes digitales.

## DATOS GENERALES

**Duración:** 20 horas

**Modalidad:** on-line

**Fechas:** del 15 de mayo al 1 de julio de 2017

**Teléfono de contacto:** 964 38 72 09

**Título / Diploma obtenido:** Formación continuada por la Universitat Jaume I

*Nota: convalidable por 1 crédito de libre configuración para todas las titulaciones de grado, primer y segundo ciclo de la Universitat Jaume I*

## DESTINATARIOS

- Todos aquellos estudiantes que estén interesados en retocar imágenes digitales utilizando Photoshop

## OBJETIVOS

- Mostrar de una forma fácil y didáctica cómo sacar provecho de Photoshop.
- Conocer sus principales funcionalidades, de manera que al finalizar el curso, el alumno sea capaz de comprender el programa y hacer trabajos fotográficos sin necesidad de utilizar un estudio
- El alumno estará capacitado para retocar y mejorar fotografías digitales o cualquier otra imagen digital, realizar un fotomontaje utilizando las técnicas más avanzadas y los trucos más útiles a tal efecto y preparar el trabajo para imprimirlo o publicarlo en Internet

## PROGRAMA

- El entorno de trabajo
- Nociones básicas relacionadas con la fotografía digital
- Correcciones básicas
- Trabajar con selecciones
- Transformación y distorsión
- Capas básicas
- Capas avanzadas.
- Corregir y mejorar fotografías digitales.
- Técnicas de dibujo vectorial
- Diseño tipográfico
- Máscaras y canales
- Composiciones avanzadas
- Trabajando con imágenes 3D
- Entrar en perspectiva

## METODOLOGÍA

Las clases a distancia serán eminentemente prácticas Cada tema contendrá una serie de documentos con contenidos teóricos y después se propondrán una serie de ejercicios prácticos para resolver y entregar.

## PROFESORAS

### Inmaculada Remolar Quintana

Dpto. de Lenguas y Sistemas Informáticos  
Universitat Jaume I de Castellón

### Cristina Rebollo Santamaria

Dpto. de Lenguas y Sistemas Informáticos  
Universitat Jaume I de Castellón

## EVALUACIÓN

Resolución de los ejercicios prácticos propuestos en cada tema y entrega de Trabajo final.

## INFORMACIÓN DE LA MATRÍCULA

### IMPORTE DE LA MATRÍCULA

114 euros

100 euros - Estudiantes UJI / AlumniSAUJI Premium

### DOCUMENTACIÓN NECESARIA

- Fotocopia del DNI (alumnos extranjeros, NIE o pasaporte)
- Copia del carnet de estudiante o de la matricula del curso actual o de AlumniSAUJI
- Justificante de ingreso de la matrícula

**Número de cuenta para realizar el ingreso: (nombre, apellidos y curso)**  
**ES64 2100-4236-14-2200003795 (La Caixa)**

### ¿Cómo y dónde tiene que entregar la documentación?

1. Personalmente en la FUE-UJI de Castellón (Universitat Jaume I)
2. Vía correo electrónico a [formacion@fue.uji.es](mailto:formacion@fue.uji.es)
3. Vía fax al 964 387010

### Más información

Fundación Universitat Jaume I-Empresa  
Dpto. de Formación



Teléfonos: 964 387 222 / 09

Fax. 964 387 010

Emails: [formacion@fue.uji.es](mailto:formacion@fue.uji.es) – [smembri@fue.uji.es](mailto:smembri@fue.uji.es)

## BONIFICADO POR LA FUNDAE

La formación de la FUE-UJI puede ser bonificable a través de la FUNDAE para la formación en el empleo (FTFE).

Para poder acceder a las ayudas para formación se deben cumplir esencialmente los siguientes requisitos:

1. La persona participante debe ser un trabajador por cuenta ajena, (no autónomos ni administraciones públicas).
2. La formación debe ser pagada por la empresa.
3. La empresa debe tener ubicación en el territorio español.

Toda empresa dispone cada año de un crédito para gastar en formación. Para calcular dicho crédito hay que considerar dos factores:

1. Plantilla media del año anterior.
2. Importe (total) de las bases de cotización por contingencias profesionales pagadas por la empresa en el año anterior.

A partir de ahí, y en función del número de personal en plantilla, se aplicará un porcentaje de bonificación.

El coste máximo bonificable de cada curso dependerá del número de personas participantes, la modalidad y duración del curso.

Si tienen pensado realizar algún curso de los que ofrecemos en el catálogo de la FUE-UJI y quieren bonificarse, pueden ponerse en contacto con [formacion@fue.uji.es](mailto:formacion@fue.uji.es) o al teléfono 964 387 212 y estaremos encantados de asesorarles

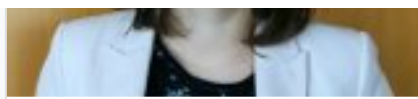
## Patrons FUE-UJI

empreses i entitats



Posa't en contacte amb nosaltres  
t'ajudem a trobar allò que necessites





**Silvia Membrilla**

Telèfon: 964 38 72 09  
[formacion@fue.uji.es](mailto:formacion@fue.uji.es)



**Andrea Navarro**

Telèfon: 964 38 72 12  
[formacion@fue.uji.es](mailto:formacion@fue.uji.es)



**Reyes Riera**

Telèfon: 964 38 72 10  
[formacion@fue.uji.es](mailto:formacion@fue.uji.es)

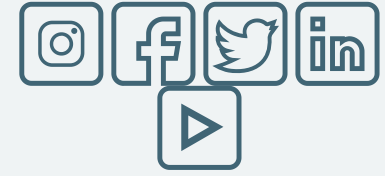


+34 964 38 72 22



Fundación Universitat Jaume I - Empresa, Campus Riu  
 Sec.

Edif. Escola de Doctorat i Consell Social, s/n  
 12071 Castelló de la Plana, España



#### Accessos

[Home](#)  
[Informació institucional](#)  
[R & D & I](#)  
[Formació](#)  
[Jornades](#)  
[Pràctiques](#)  
[Beques per a titulats](#)  
[EuroFUE-UJI](#)

#### Més visitats

[Cursos FUE-UJI](#)  
[Ofertes de Pràctiques](#)  
[Ofertes de Beques per a](#)  
[Titulats](#)  
[Projectes EuroFUE-UJI](#)  
[Pròxims Congressos i](#)  
[Jornades](#)

#### Altres webs de la FUE-UJI

[elfue.com](#)  
[EuroFUE-UJI](#)  
[InnovaUJI](#)

#### [Avis Legal](#)

[Portal de transparència](#)

Fundación Universitat Jaume I - Empresa de la Comunitat Valenciana M.P. CIF: G-12366993