

# Diseño con Adobe Illustrator (8ª Edición)

Formació continua



Modalitat  
Semi-presencial



Del 13/02/2017  
al 28/02/2017



20 hores



PDF  
Curs



Informació de  
Matrícula



114€



Disculpeu, aquest contingut està disponible només en castellà. Pendent traducció al valencià

## PRESENTACIÓN

Adobe Illustrator es uno de los programas más utilizados en todo el mundo para realizar ilustraciones gráficas.

Este curso explica los conceptos esenciales de la herramienta de creaciones gráficas vectoriales más potente del mercado. Se explican las funciones, trucos, consejos y las técnicas necesarias para crear gráficos profesionales

## DATOS GENERALES

**Duración:** 20 horas

**Modalidad:** presencial

**Fechas:** del 13 al 28 de febrero de 2017

**Horario:** de 17:00 a 20:00 h. Consultar horarios en la tabla.

**Lugar:** Escuela Superior Tecnología y de Ciencias Experimentales de la Universitat Jaume I

**Teléfono de contacto:** 964 38 72 09

**Título / Diploma obtenido:** Formación continuada por la Universitat Jaume I

## Horarios y aulas

TD0206AI (13/02/2017 - 17:00 - 20:00)

TD0206AI (14/02/2017 - 17:00 - 20:00)

TD0206AI (16/02/2017 - 15:00 - 17:00)

TD0206AI (20/02/2017 - 17:00 - 20:00)

TD0206AI (21/02/2017 - 17:00 - 20:00)

TD0206AI (27/02/2017 - 17:00 - 20:00)

TD0206AI (28/02/2017 - 17:00 - 20:00)

*Nota: pendiente de aprobar la convalidación por 1 crédito de libre configuración*

#### DESTINATARIOS

- Estudiantes de las titulaciones de informática, diseño industrial, publicidad, comunicación audiovisual, etc
- Todas aquellas personas que estén interesadas en aprender a maquetar utilizando Adobe Illustrator

#### OBJETIVOS

- Mostrar de una forma fácil y didáctica cómo sacar provecho de Adobe Illustrator.
- Conocer sus principales funcionalidades, de manera que al finalizar el curso, el alumno sea capaz de comprender el programa y esté capacitado para la realización de trabajos profesionales de creaciones gráficas vectoriales, cuyo destino sea la impresora o la publicación web, valiéndose del programa Adobe Illustrator CS5

#### PROGRAMA

##### SESIÓN 1:

- Conociendo el área de trabajo
- Seleccionando y alineando

##### SESION 2:

- Creando y editando formas
- Transformando objetos

##### SESIÓN 3:

- Dibujando con las herramientas pluma y lapiz
- Color y pintura

##### SESIÓN 4:

- Trabajando con Texto
- Trabajando con capas

##### SESIÓN 5:

- Trabajando con dibujo y perspectiva
- Fusionar colores y formas

#### METODOLOGÍA

Las clases serán eminentemente prácticas (25 % teoría y 75% prácticas)

#### PROFESORAS

**Cristina Rebollo Santamaria**

Dpto. de Lenguas y Sistemas Informáticos  
Universitat Jaume I de Castellón

**Inmaculada Remolar Quintana**

Dpto. de Lenguas y Sistemas Informáticos  
Universitat Jaume I de Castellón

#### EVALUACIÓN

Asistencia y evaluación continua del trabajo práctico

#### INFORMACIÓN DE LA MATRÍCULA

**IMPORTE DE LA MATRÍCULA**

114 euros

100 euros - Estudiantes UJI / AlumniSAUJI Premium

**DOCUMENTACIÓN NECESARIA**

- Fotocopia del DNI (alumnos extranjeros, NIE o pasaporte)
- Copia del carnet de estudiante o de la matrícula del curso actual o de AlumniSAUJI Premium
- Justificante de ingreso de la matrícula

Número de cuenta para realizar el ingreso: (nombre, apellidos y curso)  
ES64 2100-4236-14-2200003795 (La Caixa)

**¿Cómo y dónde tiene que entregar la documentación?**

1. Personalmente en la FUE-UJI de Castellón (Universitat Jaume I)
2. Vía correo electrónico a [formacion@fue.uji.es](mailto:formacion@fue.uji.es)
3. Vía fax al 964 387010

**Más información**

Fundación Universitat Jaume I-Empresa

Dpto. de Formación

Teléfonos: 964 387 222 / 09

Fax. 964 387 010

Emails: [formacion@fue.uji.es](mailto:formacion@fue.uji.es) – [smembri@fue.uji.es](mailto:smembri@fue.uji.es)

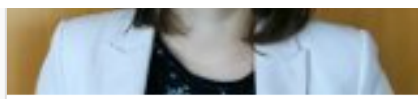
## Patrons FUE-UJI

empreses i entitats



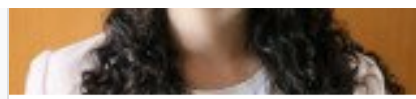
Posa't en contacte amb nosaltres  
t'ajudem a trobar allò que necessites





**Silvia Membrilla**

Telèfon: 964 38 72 09  
[formacion@fue.uji.es](mailto:formacion@fue.uji.es)



**Andrea Navarro**

Telèfon: 964 38 72 12  
[formacion@fue.uji.es](mailto:formacion@fue.uji.es)



**Reyes Riera**

Telèfon: 964 38 72 10  
[formacion@fue.uji.es](mailto:formacion@fue.uji.es)

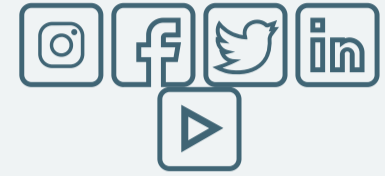


+34 964 38 72 22



Fundación Universitat Jaume I - Empresa, Campus Riu  
 Sec.

Edif. Escola de Doctorat i Consell Social, s/n  
 12071 Castelló de la Plana, España



#### Accessos

[Home](#)  
[Informació institucional](#)  
[R & D & I](#)  
[Formació](#)  
[Jornades](#)  
[Pràctiques](#)  
[Beques per a titulats](#)  
[EuroFUE-UJI](#)

#### Més visitats

[Cursos FUE-UJI](#)  
[Ofertes de Pràctiques](#)  
[Ofertes de Beques per a](#)  
[Titulats](#)  
[Projectes EuroFUE-UJI](#)  
[Pròxims Congressos i](#)  
[Jornades](#)

#### Altres webs de la FUE-UJI

[elfue.com](#)  
[EuroFUE-UJI](#)  
[InnovaUJI](#)

#### [Avis Legal](#)

[Portal de transparència](#)