

Taller sobre Oportunidades de Financiación en Medio Ambiente y Energía 2014-2020

Formació continua



Modalitat
Semi-presencial



Del 06/05/2014
al 06/05/2014



8 hores



PDF
Curs



Informació de
Matrícula



255€



Disculpeu, aquest contingut està disponible només en castellà. Pendent traducció al valencià

OBJETIVOS

Conocer las oportunidades de financiación europea para el próximo periodo 2014-2020 en materia de medio ambiente, energía y ecoinnovación.

DIRIGIDO A

Entidades públicas y privadas que trabajen en proyectos de medio ambiente, energía y ecoinnovación.

PONENTE

Beatriz Soler

Recién nombrada por la Comisión Europea "Experta en políticas de cooperación e Innovación"

Licenciada en Derecho. Diplomada en Comunidades Europeas. Master en Gestión de Recursos de la Unión Europea. Doctorado en Unión Europea. Con 15 años de experiencia en asuntos europeos. Tras periodos en Edimburgo y en Bruselas trabajando para la Delegación de la CEOE ante la Unión Europea y diversas consultoras y despachos europeos, actualmente es Socia Directora de EUROPA INNOVACIÓN Euroconsulting.

FECHAS Y HORARIO

Fecha: 6 de mayo de 2014

Duración: 8 horas

Horario: de de 09.00 a 14:00 y de 15:00 a 18:00 horas.

Lugar de celebración: FUE UJI. Edificio del Consell Social, Campus Riu Sec. 12071 Castellón ([Ver mapa](#))

PROGRAMA

09:00 – 11:00

- Introducción a la Financiación Comunitaria en materia medioambiental y energética. Evolución.
- Documentos Estratégicos 2020:
 - EUROPA 2020 y documentos de referencia.
 - Relación con la obtención de financiación.
- Programas Europeos 2014-2020 en medio ambiente, energía y ecoinnovación.

11:00 – 11:30 Pausa Café

11:30 – 14:00

- Medio ambiente y Ecoinnovación.
 - Programas de aplicación.
 - Objetivos.
 - Contenido y estructura.
 - Reglas de participación: Planificar la estrategia de participación.
 - Reglas de financiación. Porcentaje de subvención. Comparativa con programas anteriores 2000-2006 y 2007-2013.
 - Programas de trabajo.
 - Primera convocatoria de propuestas.
- Energía.
 - Programas de aplicación.
 - Objetivos.
 - Contenido y estructura.
 - Reglas de participación: Planificar la estrategia de participación.
 - Reglas de financiación. Porcentaje de subvención. Comparativa con programas anteriores 2000-2006 y 2007-2013.
 - Programas de trabajo.
 - Primera convocatoria de propuestas.

15:00– 18:00

- Ejemplos de proyectos.
- Desarrollo grupal de una idea de proyecto.
- Diagnóstico y encaje en convocatoria europea 2014-2020.

DOCUMENTACIÓN

En cada taller el **alumno recibirá** la siguiente documentación en formato digital para su aprovechamiento profesional:

- Presentación de la ponencia.
- Documentación de apoyo de la Comisión Europea.
- últimas noticias de interés.
- Ejemplos de ideas de proyectos relacionados.

Además, los alumnos que asistan con aprovechamiento al curso, recibirán un **certificado acreditativo** de cada taller. Para aquellos que realicen el programa completo (los 5 talleres) recibirán un certificado adicional como Especialista en Programas Europeos 2014-2020.

En las siguientes pestañas se muestra la información específica de cada uno de los talleres.

MATRÍCULA

Documentación a entregar:

Una vez realizada la **inscripción pulsando [aquí](#)**, debe remitirnos por correo electrónico la siguiente documentación:

- Fotocopia del DNI.
- Resumen del CV en formato
- Justificante del ingreso de las tasas del curso, en la cuenta que se indica a continuación.

Nº de cuenta: ES64-2100-4236-14-2200003795 (Entidad: La Caixa)

Importe de matrícula: 255 €

Descuento del 25% para:

- personas vinculadas a la UJI (PDI/PAS/ALUMNOS/SAUJI)
- a partir de la segunda matrícula de una misma empresa
- titulados en situación de desempleo
- empleados de empresas Patrono de la FUE-UJI
- personas que realicen el curso completo (5 talleres).

*Descuentos no acumulables

BONIFICABLE POR LA FUNDACION TRIPARTITA**BONIFICADO POR LA FUNDAE**

La formación de la FUE-UJI puede ser bonificable a través de la FUNDAE para la formación en el empleo (FTFE).

Para poder acceder a las ayudas para formación se deben cumplir esencialmente los siguientes requisitos:

1. La persona participante debe ser un trabajador por cuenta ajena, (no autónomos ni administraciones públicas).
2. La formación debe ser pagada por la empresa.
3. La empresa debe tener ubicación en el territorio español.

Toda empresa dispone cada año de un crédito para gastar en formación. Para calcular dicho crédito hay que considerar dos factores:

1. Plantilla media del año anterior.
2. Importe (total) de las bases de cotización por contingencias profesionales pagadas por la empresa en el año anterior.

A partir de ahí, y en función del número de personal en plantilla, se aplicará un porcentaje de bonificación.

El coste máximo bonificable de cada curso dependerá del número de personas participantes, la modalidad y duración del curso.

Si tienen pensado realizar algún curso de los que ofrecemos en el catálogo de la FUE-UJI y quieren bonificarse, pueden ponerse en contacto con formacion@fue.uji.es o al teléfono 964 387 212 y estaremos encantados de asesorarles

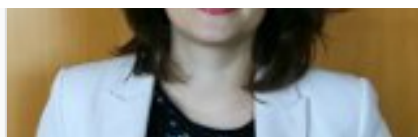
Patrons FUE-UJI

empreses i entitats



Posa't en contacte amb nosaltres
t'ajudem a trobar allò que necessites





Silvia Membrilla

Telèfon: 964 38 72 09
formacion@fue.uji.es



Andrea Navarro

Telèfon: 964 38 72 12
formacion@fue.uji.es



Reyes Riera

Telèfon: 964 38 72 10
formacion@fue.uji.es



+34 964 38 72 22



Fundación Universitat Jaume I - Empresa, Campus Riu
 Sec.

Edif. Escola de Doctorat i Consell Social, s/n
 12071 Castelló de la Plana, España



Accessos

[Home](#)
[Informació institucional](#)
[R & D & I](#)
[Formació](#)
[Jornades](#)
[Pràctiques](#)
[Beques per a titulats](#)
[EuroFUE-UJI](#)

Més visitats

[Cursos FUE-UJI](#)
[Ofertes de Pràctiques](#)
[Ofertes de Beques per a](#)
[Titulats](#)
[Projectes EuroFUE-UJI](#)
[Pròxims Congressos i](#)
[Jornades](#)

Altres webs de la FUE-UJI

[elfue.com](#)
[EuroFUE-UJI](#)
[InnovaUJI](#)

[Avís Legal](#)

[Portal de transparència](#)