

Curso avanzado de sistemas BPM (modulo V)

Formació continua



Modalitat
Semi-presencial



Del 09/01/2012
al 16/01/2012



24 hores



PDF
Curs



Informació de
Matrícula



250€



Disculpeu, aquest contingut està disponible només en castellà. Pendent traducció al valencià

JUSTIFICACIÓN

La gestión de procesos de la empresa (Business Process Management) es un paradigma para la gestión asumido por la mayoría de expertos y organizaciones como esencial para alcanzar niveles de productividad elevados. Sin embargo, no es fácil llegar a gestionar de forma integrada los procesos fundamentales de la empresa. Un elemento clave para lograrlo es contar con personas adecuadamente preparadas, capaces de diseñar e implantar los procesos de gestión y, a la vez, capaces de gestionar sus recursos y las herramientas informáticas adecuadas de soporte.

OBJETIVO DEL CURSO

- Conocer las funcionalidades avanzadas de un BPMS
- Saber aplicar las tareas del sistema
- Aprender a diseñar procesos con tratamientos distribuidos
- Saber utilizar y configurar la WIP

REQUISITOS DEL CURSO

- Haber superado el [modulo 3](#) y [modulo 4](#) ó Consultant Auraportal

PERFIL

- Licenciados: preferiblemente en ingeniería industrial, ingeniería informática y administración de empresas.
- Directivos o cargos de responsabilidad que lideren la organización de procesos en su empresa.
- Consultores que quieran adquirir nuevas destrezas y competencias para ofrecer a sus clientes.

Las personas con una formación inicial que acrediten certificación en alguna de las herramientas BPMS existentes en el mercado (Auraportal, IBM, Oracle,...) podrán convalidar alguno de los cursos, según su formación. A considerar caso por caso.

MODALIDADES

Pueden elegir la modalidad que más le convenga, bien asistencia **presencial** en las instalaciones del Edificio Consell Social de la Universitat Jaume I (Castellón), o bien **live learning**, esto es asistencia en tiempo real a través de videoconferencia, mediante la plataforma Webex.

- Presencial
- Live Learning (en vivo mediante Webex)

Requerimientos para poder acceder a Live Learning:

- Windows 98, Me, NT, 2000, 2003 Server o XP; Vista
- (Pentium 400M HZ o más) o procesador compatible
- con 128 MB de RAM; Microsoft Internet Explorer 6,
- Netscape 7, Mozilla 1.4 o Firefox 1.0; JavaScript y
- cookies activadas en el navegador; conexión a
- ADSL
- Otras plataformas compatibles:
 - Mac OSX 10.2 o superior, Linux, Solaris 8 y 9.

DURACIÓN Y HORARIO

Duración: 24 horas presenciales

Inicio: del 9 al 16 de Enero del 2012

Horario: 17:00 a 21:00

Volver a curso completo: [Curso Superior en Gestión de Procesos Empresariales](#)

METODOLOGÍA

- Estudio de los manuales de la herramienta
- Prácticas de desarrollo

MODULO 5.- Curso de consultor senior BPMS

1. Instalación del sistema

- Instalación

2. Integración con aplicaciones externas

- Servicios web
- Ejecución de scripts

3. Tareas de sistema

- Invocador
- Ejecutor
- Notificador
- Ingresador
- Desviador
- Traspasador

4. Tratamientos distribuidos

- Procesos distribuidos
- Confluenciales
- Desvíos

5. WIP

- WIP

Volver a curso completo: [Curso Superior en Gestión de Procesos Empresariales](#)

PROFESORES

José Antonio Heredia Álvaro. Profesor Titular de la Universitat Jaume I. Departamento de Ingeniería de Sistemas Industriales y Diseño. Responsable del grupo de investigación en Gestión de Procesos. Imparte docencia e investiga en temas relacionados con el diseño y control de sistemas de fabricación y sobre métodos análisis de información. Ha sido líder de grandes proyectos europeos, nacionales y de colaboración con empresas.

Ha publicado varios libros y artículos de investigación en revistas incluidas en el SCI y recibió el premio de investigación del consejo social de la UJI en el 2000.

Antonio M. Estruch. Licenciado en Informática. Actualmente realiza las funciones de Técnico Superior de Investigación en el Departamento de Ingeniería de Sistemas Industriales y Diseño de la Universitat Jaume I. Además, es profesor en la misma universidad ejerciendo la docencia en asignaturas de la titulación de Ingeniería Industrial y en el máster oficial "Máster en Diseño y Fabricación". Es socio fundador de la empresa ITprosper y su responsable de proyectos. Entre las áreas de conocimiento de su interés destacan la gestión de la información (Bases de Datos, Datawarehousing, OLAP y Minería de Datos) y su explotación en sistemas de Business Intelligence, y la utilización de herramientas de BPM para la gestión de procesos colaborativos utilizando Workflows en sistemas de gestión de contenidos compartidos y proyectos. Es autor de diferentes publicaciones en congresos y artículos en revistas internacionales. Es consultor senior de Auraportal.

Fernando Romero Subirón. Catedrático del área de Ingeniería de Fabricación de la Universitat Jaume I. Fue Rector de la Universitat desde el año 1995 hasta el año 20010 En la actualidad es responsable del área de Ingeniería de los Procesos de Fabricación. Como investigador, ha dirigido numerosos proyectos y tesis doctorales en temas relacionados con el Desarrollo Integrado de Nuevos Productos, el Tratamiento de Tolerancias en Diseño y Fabricación y Fabricación Integrada, siendo autor de diferentes artículos, publicados en revistas internacionales, y de numerosas comunicaciones, presentadas a congresos nacionales e internacionales. Como docente, ha impartido numerosas asignaturas vinculadas con la Ingeniería de Fabricación de diferentes grados, másters y programas de doctorado.

Lina Llobell

Es AuraPortal Trainer en la Escuela de Formación de AuraPortal. Licenciada en Ciencias Químicas, especialidad Bioquímica y CAP (Certificado de Aptitud Pedagógica), por la Universidad de Valencia, posee un alto perfil y experiencia en el campo Informático (Certificación en Sistemas S/36 y AS/400 de IBM) como desarrolladora de Sistemas de Gestión, y en la disciplina de Sistemas de Calidad ISO de la que es Consultora Técnica Senior en Procesos de Calidad.

Volver a curso completo: [Curso Superior en Gestión de Procesos Empresariales](#)

SOBRE AURA PORTAL

AuraPortal es un Proveedor Global de BPMS (Business Process Management Suite) que provee soluciones tecnológicas de Modelos de Ejecución de 'workflows' de Procesos de Negocio, sin necesidad de ninguna programación.

La **Plataforma de Gestión por Procesos de AuraPortal** está basada 100% en Tecnología Microsoft, 100% Internet (Web-based), y es complementaria a los actuales Sistemas ERP existentes en el mercado.

La **Solución AuraPortal** está implantada con éxito en un amplia variedad de sectores y tipos de empresas: Producción, Distribución, Servicios Financieros, Servicios Profesionales, Sanidad, Energía, Administraciones Públicas, Enseñanza, etc. Alrededor de 400 Clientes repartidos en 50 países utilizan con éxito su sistema: Coca-Cola, Pepsico, Frito-Lay, Toyota, Yamaha, Pemex, Carrefour, ArcelorMittal, Eletrobras, Saras, Royal KPN, Bristol-Myers Squibb, etc. Muchos de ellos aparecen en la prestigiosa lista de las mayores empresas del mundo de la revista **Fortune 500**.

AuraPortal tiene sede en Boston para América del Norte, y en los Países Bajos (Holanda) para Europa. Por otra parte, **AuraPortal** cuenta con oficinas en el Reino Unido y Brasil, mientras que en España se encuentra su principal Centro de Desarrollo.

Su presencia global está representada por una Red de empresas Partners (más de 100) que operan en 50 mercados.

En cuanto a su producto, **AuraPortal BPMS** es una **Plataforma de Procesos de Negocio**, 100% Tecnología Microsoft, y 100% basado en Internet (Web-Based), en la cual un conjunto de 6 aplicaciones esenciales comparten entorno de forma totalmente integrada y sin costuras de manera amigable. Este conjunto constituye la espina dorsal de la empresa:

- Intranet + Portales Externos (Extranet) + Plataforma de Contactos (Internet)
- Gestión Documental utilizando la tecnología de SharePoint 3.0
- BPMS – Suite de Gestión de Procesos de Negocio
- Motor de Reglas de Negocio Independiente
- Gestión de Contenidos Empresariales
- Gestión de Comercio Online
- CRM – Gestión de Clientes mediante Procesos Patrón
- SCM– Gestión de la Cadena de Suministro mediante Procesos Patrón

- Totalmente adaptable a cualquier empresa de cualquier sector
- Plataforma completa para la automatización total del proceso
- FASHION: Código Cero - sin necesidad de programación

En solo 10 años, **AuraPortal** ha conseguido situar a AuraPortal BPMS en lugar destacado, tecnológicamente superior a otros referentes conocidos internacionalmente. Desde el año 2007, la prestigiosa consultora internacional Gartner, viene incluyéndolo en sus prestigioso informe ("Magic Quadrant for Business Process Management Suite -BPMS-"), calificándolo como: **uno de los mejores programas BPMS del mundo.**

Volver a curso completo: [Curso Superior en Gestión de Procesos Empresariales](#)

DOCUMENTACIÓN QUE HAY QUE APORTAR:

- 2 Fotocopias del título
- Expediente Académico
- Curriculum Vitae
- 2 fotocopias del DNI (alumnos extranjeros, NIE o pasaporte).
- Justificante del ingreso en la cuenta que se indica a continuación.

Nº de cuenta: 2100-4236-14-2200003795 (Entidad: La Caixa)

REQUISITOS DEL CURSO

- Haber superado el [modulo 3](#) y [modulo 4](#) ó Consultant Auraportal

PREFERENCIAS DE ADMISIÓN:

- Expediente Académico
- Orden de Inscripción (máximo número de alumnos 25)

IMPORTE DE MATRÍCULA DEL CURSO

Matrícula ordinaria: 250 €

Matrícula con 5% descuento: 238 €

Matrícula con 10% descuento: 225 €

Volver a curso completo: [Curso Superior en Gestión de Procesos Empresariales](#)

TABLA DE DESCUENTOS DE ESUE

Los estudiantes que tras realizar la matricula, sean aceptados en nuestras actividades de formación, podrán obtener los siguientes descuentos:

- Un 10 % por ser trabajador de una empresa patrono de la FUE-UJI o ser partner de Auraportal.
- Un 5 % a las segundas matrículas y consecutivas que una empresa realice en la misma actividad formativa.
- Un 5 % a titulados universitarios que se encuentren en situación de desempleo.
- Un 5 % a alumnos UJI/SAUJI (no acumulable con otros descuentos)

Los descuentos son acumulables entre sí, salvo que se indique lo contrario. En caso de que la actividad formativa se vea afectada por otros descuentos adicionales o promociones, se indicará explícitamente si son acumulables o no.

ESTE CURSO ES BONIFICABLE HASTA EL 100% A TRAVÉS DE LA FUNDACIÓN TRIPARTITA

Desde la FUE-UJI actuamos como Entidad Organizadora, esto es, les gestionamos de forma gratuita toda la documentación ante la **Fundación Tripartita para la Formación en el Empleo (FTFE)** para que puedan bonificarse de los cursos de formación que se realiza en nuestro centro.

Para poder acceder a las ayudas para formación se deben cumplir esencialmente los siguientes requisitos:

- 1.- El participante debe ser trabajador por cuenta ajena, (no autónomos ni administraciones públicas)
- 2.- La formación debe ser pagada por la empresa
- 3.- La empresa debe tener ubicación en el territorio español

Toda empresa dispone cada año de un crédito para gastar en formación. Para calcular dicho crédito hay que considerar dos factores:

- 1.- Plantilla media del año anterior
- 2.- Importe (total) de las bases de cotización por contingencias profesionales pagadas por la empresa en el año anterior.

A partir de ahí y en función del número de trabajadores en plantilla se aplicará un porcentaje de bonificación.

El coste máximo bonificable de cada curso dependerá del número de participantes, la modalidad y duración del curso.

Si tienen pensado realizar algún curso de los que ofrecemos en el catálogo de la FUE-UJI y quieren bonificarse, es necesario que cumplimenten toda la documentación adjunta y nos la hagan llegar 10 días antes del inicio del curso, ya que, una vez iniciado no será posible aplicar la bonificación.

NOTA:

Es importante leer toda la documentación.

Es imprescindible cumplimentar y firmar debidamente toda la documentación.

Finalizado el curso y tramitado su expediente ante el aplicativo de la Fundación Tripartita, deberá esperar a que se les comunique el importe a bonificar y en el TC de qué mes.

Documentación para descargar necesaria:

1. [[Procedimiento para la bonificación](#)]
2. [[Anexo de Adhesión al Convenio](#)]
3. [[Comunicación a la RLTI](#)]
4. [[Ficha empresa](#)]
5. [[Ficha participante](#)]

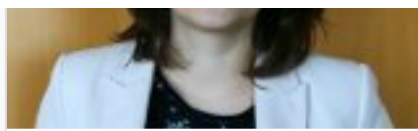
Patrons FUE-UJI

empreses i entitats



Posa't en contacte amb nosaltres
t'ajudem a trobar allò que necessites





Silvia Membrilla

Telèfon: 964 38 72 09
formacion@fue.uji.es



Andrea Navarro

Telèfon: 964 38 72 12
formacion@fue.uji.es



Reyes Riera

Telèfon: 964 38 72 10
formacion@fue.uji.es



+34 964 38 72 22



Fundación Universitat Jaume I - Empresa, Campus Riu
 Sec.
 Edif. Escola de Doctorat i Consell Social, s/n
 12071 Castelló de la Plana, España



Accessos

[Home](#)
[Informació institucional](#)
[R & D & I](#)
[Formació](#)
[Jornades](#)
[Pràctiques](#)
[Beques per a titulats](#)
[EuroFUE-UJI](#)

Més visitats

[Cursos FUE-UJI](#)
[Ofertes de Pràctiques](#)
[Ofertes de Beques per a](#)
[Titulats](#)
[Projectes EuroFUE-UJI](#)
[Pròxims Congressos i](#)
[Jornades](#)

Altres webs de la FUE-UJI

[elfue.com](#)
[EuroFUE-UJI](#)
[InnovaUJI](#)

[Avis Legal](#)

[Portal de transparència](#)