

Cómo captar y fidelizar clientes a través de las redes sociales.



Modalitat
Semi-presencial



Del 18/05/2012
al 22/05/2012



25 hores



PDF
Curs



Informació de
Matrícula



150€



Disculpeu, aquest contingut està disponible només en castellà. Pendent traducció al valencià

Fechas de realización: del 18 al 22 de mayo de 2012

Horario: de 9:00 a 14:00 horas

Necesidad y oportunidad:

La era digital, con las redes sociales en cabeza, están en el mercado, los clientes (reales y potenciales) lo saben, ¿por qué nosotros (las organizaciones) no las utilizamos?

Destinatarios:

Aquellas personas que desean mejorar su conocimiento empresarial y crear una ventaja competitiva.

Alumnos de ADEM, Empresariales, Turismo, Master de Marketing o cualquier Ingeniero que desee una visión complementaria de la gestión empresarial.

Objetivos:

Conocer mejor nuestra empresa

Aprovechar las redes sociales para “Comunicarnos”

Captar y fidelizar clientes

Crear una ventaja competitiva

Metodologia:

- Meramente participativo, con apoyo informático
- Aprendizaje cooperativo
- Proyectos

Programa :

1. Introducción
2. ¿Todo ha cambiado?
3. Las redes sociales, Comuniting y otros modelos
4. ¿Nos conocemos verdaderamente?
5. Mismos objetivos, nuevas estrategias
6. La experiencia del cliente: nuestra aliada
7. CRM y CEM
8. Proyecto

Profesorado:

Iluminada Vallet Bellmunt. Profesora Asociada
Departamento UJI: Administración de empresas y marketing

Teresa Vallet Bellmunt. Profesora Titular de Universidad
Departamento UJI: Administración de empresas y marketing

Antonio Vallet Bellmunt. Profesor Asociado
Departamento UJI: Administración de empresas y marketing

Matrícula:

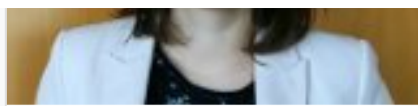
Patrons FUE-UJI

empreses i entitats



Posa't en contacte amb nosaltres
t'ajudem a trobar allò que necessites





Silvia Membrilla

Telèfon: 964 38 72 09
formacion@fue.uji.es



Andrea Navarro

Telèfon: 964 38 72 12
formacion@fue.uji.es



Reyes Riera

Telèfon: 964 38 72 10
formacion@fue.uji.es



+34 964 38 72 22



Fundación Universitat Jaume I - Empresa, Campus Riu
 Sec.

Edif. Escola de Doctorat i Consell Social, s/n
 12071 Castelló de la Plana, España



Accessos

[Home](#)
[Informació institucional](#)
[R & D & I](#)
[Formació](#)
[Jornades](#)
[Pràctiques](#)
[Beques per a titulats](#)
[EuroFUE-UJI](#)

Més visitats

[Cursos FUE-UJI](#)
[Ofertes de Pràctiques](#)
[Ofertes de Beques per a](#)
[Titulats](#)
[Projectes EuroFUE-UJI](#)
[Pròxims Congressos i](#)
[Jornades](#)

Altres webs de la FUE-UJI

[elfue.com](#)
[EuroFUE-UJI](#)
[InnovaUJI](#)

Avis Legal

[Portal de transparència](#)