

# Máster en Inteligencia Emocional y Coaching - Presencial/Online

## Presentación

### PRESENTACIÓN

Las organizaciones y empresas actuales están adoptando cada vez más sistemas de organización y gestión donde las **relaciones interpersonales**, la coordinación en el **trabajo en equipo** y la **cooperación intergrupala** son fundamentales para lograr un desarrollo exitoso en calidad y efectividad. El cambio en la naturaleza de las relaciones de trabajo, la globalización, la transformación hacia una sociedad de servicios, los avances tecnológicos, y el desarrollo de la sociedad del conocimiento han llevado a prestar más atención al desarrollo de competencias profesionales. Así, las organizaciones necesitan incorporar el **análisis de los factores emocionales** para proponer estrategias de intervención que incidan tanto en los niveles de competitividad como en la salud bio-psico-social de sus usuarios y/o empleados.

El **Máster en Inteligencia Emocional y Coaching de la Universitat Jaume I de Castellón** aporta una formación totalmente aplicada a los profesionales de distintas áreas (educativas, laborales, clínicas, etc.) destinadas al desarrollo de las habilidades propias de la Inteligencia Emocional. Se trata de un Máster **eminentemente práctico**, que completa los aspectos teóricos con el trabajo intensivo práctico dirigido por un tutor. Además, este máster se oferta en dos modalidades: **presencial o 100% online con posibilidad de streaming**.

### ¿POR QUÉ ELEGIR ESTE MÁSTER?

Puedes elegir este máster por diferentes motivos:

1. Por el alto **grado de satisfacción** de sus ex alumnos: Tras la primera edición, la satisfacción de nuestros alumnos con este programa se ha convertido en nuestra mejor garantía.
2. Porque se trata de una de las pocos másters que combinan IE y coaching que conducen a la obtención de un **título propio universitario**.
3. Porque significa una **formación integral** a tres niveles: **Académico, Personal y Profesional**
4. Por el alto nivel tanto académico como profesional de los docentes que aseguran el aprendizaje y transferencia al ámbito laboral.

### A QUIEN SE DIRIGE

- Titulados Universitarios
- Estudiantes de últimos cursos interesados en la aplicación del Coaching Organizacional, y que tengan pendiente de superar **menos de 30 créditos ECTS**. *\*Nota: este estudiantado no podrá optar a ningún certificado ni a la expedición del título propio hasta que no se obtenga la titulación correspondiente.*
- Profesionales del sector que, sin poseer título universitario, acrediten suficiente experiencia profesional como directivos o empleados en empresas o instituciones vinculadas al ámbito de estudio.

### DATOS GENERALES

**Duración:** un curso académico - 60 créditos ECTS

**Modalidad:** presencial y a distancia (a través de videoconferencia)

**Fechas:** del 20 de octubre de 2017 al 22 de junio de 2018

**Horario:** viernes de 16 a 21 h. y sábados de 9 a 14 h.

**Lugar:** FUE-UJI. Edificio Consell Social. Campus Riu Sec. Castellón. **(ver mapa)**

**Título obtenido:** Máster Propio por la Universitat Jaume I

### ESTUDIAR POR MÓDULOS

El **Máster en Inteligencia Emocional y Coaching** de la Universitat Jaume I de Castellón se divide en dos módulos. Ofrecemos la posibilidad de cursar el Máster completo o bien por módulos, **de forma independiente**, que se corresponden con los siguientes cursos de experto:

- Curso de Experto en Inteligencia Emocional en Entornos Laborales
- Curso de Experto en Coaching Organizacional

## Objetivos y Metodología

---

### OBJETIVOS

**Formar profesionales en el desarrollo de habilidades relacionadas con la Evaluación en Intervención en el ámbito del reconocimiento y gestión de emociones**, así como ser capaces de dirigir equipos de trabajo y marcar objetivos a nivel personal y profesional.

#### **Objetivos generales:**

1. Adquirir las habilidades **emocionales y sociales** necesarias para el desarrollo de la propia competencia para gestionar emociones.
2. Desarrollar las habilidades relacionales necesarias para **canalizar las emociones** en las relaciones con los demás.
3. Adquirir las **estrategias, habilidades y metodología** necesaria para potenciar el desarrollo de las habilidades emocionales en los demás mediante el **Coaching organizacional y personal**.
4. Conocer e **implementar los diferentes programas de desarrollo y formación** existentes y poner en práctica actividades dirigidas al desarrollo de habilidades básicas de percepción, facilitación, comprensión y regulación emocional.

#### **Objetivos específicos:**

1. Diferenciar los modelos teóricos existentes en **Inteligencia Emocional** con evidencia empírica de las

- propuestas pseudo-científicas y carentes de rigor.
2. Discriminar entre las diferentes formas de evaluación de la **Inteligencia Emocional**, sus ventajas y desventajas, y saber diferenciar en qué condiciones serán más útiles unos u otros acercamientos evaluativos.
  3. Comprender la importancia de las **habilidades emocionales** como factor explicativo del bienestar psicológico y la salud física.
  4. Conocer los ámbitos de aplicación de la **Regulación Emocional** e identificar las posibilidades de intervención en diferentes entornos (laboral, educativo, clínico, etc.).
  5. Comprender el papel que las diferentes habilidades integradas en la **Inteligencia Emocional** desempeñan de cara a la mejora de los procesos educativos.
  6. Discriminar entre los programas de **Alfabetización Emocional** con mayor rigor científico, conocer sus ventajas y desventajas, y saber diferenciar en qué condiciones serán más útiles unos y otros acercamientos de intervención.
  7. Desarrollar y/o potenciar las habilidades de percepción y expresión, facilitación, comprensión y regulación emocional tanto propias como ajenas.

## METODOLOGÍA

El **Máster en Inteligencia Emocional y Coaching** se impartirá en dos modalidades: PRESENCIAL (con clases en las aulas de la Fundación Universitat Jaume I - Empresa), y ON-LINE (emitiendo las clases a tiempo real en *streaming* con *Webex*) permitiéndose participar activamente durante el desarrollo de las clases. Además también se dispondrán de videoclases en el Aulavirtual para su seguimiento off-line desde casa.

Para la impartición de clases se combinarán las diversas técnicas disponibles dentro de una **orientación metodológica activa**: estudios de casos reales, trabajo en equipo, aprendizaje basado en problemas y role-playing. Se potencia también el uso de grabaciones, materiales audiovisuales y experiencia "en vivo" de lo que se aprende.

El máster está compuesto por tres módulos:

**MÓDULO 1** (16 créditos): En el que se impartirán 8 materias relacionadas con la **Gestión de Emociones e Inteligencia Emocional**.

**MÓDULO 2** (16 créditos): En el que se impartirán 7 materias relacionadas con el **Coaching Organizacional**.

Posteriormente se llevará a cabo el último **MÓDULO 3** (4 créditos), en el que se desarrollarán, mediante **2 seminarios "OUTDOOR"** habilidades prácticas relacionadas con la **Expresión de Emociones** y el **Mindfulness**. Este es un módulo práctico que servirá para que el alumno desarrolle, de forma experiencial, habilidades esenciales a la hora de enfrentarse a la demanda del mercado laboral, como son la expresión oral, capacidad de persuasión, concentración, creatividad, emprendimiento, meditación y regulación emocional.

## MODALIDAD LIVE LEARNING

Las clases teórico-prácticas se podrán seguir bien acudiendo a la clase presencialmente o bien a través de la herramienta de videocomunicación (*webex*), requiriendo únicamente un ordenador y conexión a Internet.

Durante el transcurso del curso, se abrirá un **aula virtual** con un foro on-line de debate para tratar temas de interés general.

**Live Learning** es la modalidad de asistencia a las clases en tiempo real a través de Internet por videoconferencia. De este modo, el alumno puede estar en cualquier lugar del mundo y no necesita desplazarse hasta el centro de formación para poder seguir las clases o contactar con el profesor, ya que mediante la plataforma utilizada, es posible la interacción entre alumnos y profesor así como el seguimiento de toda la clase en tiempo real.

## CRITERIOS DE EVALUACIÓN

- Al final de cada módulo se hará una **prueba escrita** sobre sus contenidos. Será necesario un promedio superior a 5 con ninguna nota inferior a 4. Las notas por debajo de 4 podrán optar a una segunda convocatoria. En caso de no obtener el promedio de 5 se someterán a una prueba general, que desera ser superada con 5.
- **Trabajo Final**: Trabajo en grupo que será presentado a los profesores, que lo calificarán de 0 a 10. En caso de no alcanzar el 5 deberán mejorarlo según les sea indicado y presentarlo de nuevo.
- **Prácticas en Empresas**: calificada de 0 a 10 por los profesores, a partir del informe de la empresa u

organización en la que el estudiante realice las prácticas.

- **La asistencia a clase es obligatoria.** La falta de asistencia superior al 15% de las clases obligará a la presentación de un trabajo individual compensatorio que será aceptado o no por los directores.

## Programa

### PROGRAMA

#### MÓDULO I. INTELIGENCIA EMOCIONAL (16 créditos)

##### 1. La educación emocional

- Desarrollo de programas de Alfabetización Emocional en las aulas
- La inclusión de las emociones en los procesos educativos actuales
- Desarrollo de programas de Intervención en profesores, alumnos y familias

##### 2. Evaluaciones e Intervenciones en Organizaciones

- Sistemas de Evaluación de Inteligencia Emocional
- Desarrollo de métodos de evaluación y desarrollos de la Inteligencia Emocional en Organizaciones

##### 3. Gestión emocional en organizaciones

- Autoconocimiento emocional
- Desarrollo de habilidades de gestión emocional
- La Inteligencia Emocional y el Coaching sistémico

##### 4. Mindfulness: Aplicaciones en el ámbito de las Organizaciones.

- ¿Qué es el mindfulness?
- Herramientas para desarrollar habilidades de Mindfulness: Meditación
- Meditación interna y externa
- Práctica de la atención, observación y concentración.

##### 5. Trabajo Emocional. Avances e Investigaciones recientes.

- Contextualización y evaluación del Trabajo Emocional en las organizaciones
- Principales modelos de Trabajo emocional
- Identificación de situaciones y aspectos clave en contextos reales

##### 6. Emociones Positivas y Trabajo en Equipo

- Fundamentos de la Psicología Positiva
- Climas de trabajo positivo y regulación emocional
- Desarrollo de Intervenciones fundamentadas en la Psicología Positiva orientadas al bienestar y al desempeño emocional.

##### 7. La Inteligencia Emocional aplicada al Liderazgo

- La Inteligencia Emocional y el Trabajo en Equipo (desarrollo de emociones colectivas)
- El líder emocionalmente inteligente

##### 8. Regulación emocional y género.

- Diferencias individuales y culturales en la regulación emocional
- Instrumentos de evaluación de la regulación emocional
- Regulación emocional interpersonal.

#### MÓDULO II. COACHING ORGANIZACIONAL (16 créditos)

##### 1. Introducción al Coaching en la Empresa: Perspectivas aplicadas

- Habilidades básicas del *Coach*
- Desarrollo del proceso de Coaching: El coaching ejecutivo
- La creatividad en el Coaching.

##### 2. Gestión del Talento a través del coaching

- Establecimiento de objetivos y planificación de carreras
- Optimización de plantillas y maximización del rendimiento a través de procesos de Coaching

##### 3. Herramientas del Coach en entornos laborales

- Diseño de procesos de Coaching en la empresa
- Aplicación de programas de Coaching orientados a objetivos y productividad
- Herramientas del coach ejecutivo

##### 4. Habilidades de Comunicación aplicadas a la gestión de conflictos

- La empatía y escucha activa como herramienta en las organizaciones
  - Habilidades comunicativas del Coach. Técnicas prácticas para ser asertivo
  - Gestión efectiva de la comunicación: La crítica
  - Estilos de comunicación ante un conflicto
  - Técnicas para mantener un no como respuesta
- 5. Gestión del Talento a través del coaching**
- Establecimiento de objetivos y planificación de carreras
  - Optimización de plantillas y maximización del rendimiento a través de procesos de Coaching
  - Factores clave del desarrollo del talento
- 6. Neurocoaching**
- Principios básicos del Neurocoaching
  - Aplicaciones técnicas de programación neurolingüística aplicadas al proceso de Coaching
- 7. El proceso de Coaching**
- Herramientas para determinar objetivos
  - Bloqueos emocionales
  - Creencias limitantes
  - Capacidad empática vs potenciación/desafío

### III. MÓDULO DE FORMACIÓN COMPLEMENTARIA (4 créditos)

**1. Seminario sobre Expresión y Gestión Emocional**

*Profesor: Rubén Rodríguez Lucas*

**2. Seminario Mindfulness para la Gestión de las Emociones**

*Profesora: Rosa Martínez Borrás*

### TRABAJO FINAL DE MÁSTER (12 créditos)

- Realización de un Trabajo que se defenderá ante público y un tribunal de profesores del master y versará sobre la temática del master.

### PRÁCTICAS EN EMPRESA (12 créditos)

- Prácticas in situ en empresa o institución gestionadas y tuteladas desde FUEUJI.

### Claustro de Profesores

#### DIRECTORES DEL MÁSTER

**Dr. Edgar Bresó Esteve**



Doctor en Psicología de las Organizaciones y del Trabajo por la Universidad de Castellón (España).

Profesor Contratado Doctor de la Universitat Jaume I de Castellón.  
Premio Extraordinario de doctorado en Ciencias Humanas (2008).  
Premio a la Excelencia Docente de la UJI en el año 2014.

Mención honorífica en la X edición del Premio científico-técnico de la ciudad de Algemés (2015).

Director del Equipo de Investigación: Organizaciones Emocionalmente Inteligentes.

Ha publicado decenas de artículos de revistas de investigación.

Es miembro de la Junta ejecutiva de la Asociación Nacional de Inteligencia Emocional (ASNIE) y miembro de la ISEI (International Society of Emotional Intelligence).

En el ámbito más aplicado, es consultor-experto internacional en Evaluación de la Inteligencia Emocional y desempeño Organizacional y es Socio Fundador de [www.emotional-apps.com](http://www.emotional-apps.com).

Twitter: @ebreso

LinkedIn: [es.linkedin.com/in/ebreso](https://es.linkedin.com/in/ebreso)

## PROFESORADO UNIVERSITAT JAUME I

### **Dra. Eva Cifre Gallego**



Profesora Titular de Psicología Social, especialización en Psicología de los Recursos Humanos en la Universitat Jaume I de Castellón.

Autora de más de 50 artículos publicados en revistas de prestigio relacionadas principalmente con la promoción de la salud psicosocial en el trabajo (bienestar psicológico, flow en el trabajo,...) y novedosas actividades llevadas a cabo desde el área de los Recursos Humanos que mejoran la Calidad de Vida Laboral (teletrabajo, estrategias de conciliación familia-trabajo).

En la actualidad, su interés en investigación incluye la perspectiva de género y el análisis multidimensional de las emociones en el trabajo y fuera de él, siendo miembro fundador y coordinadora del grupo de investigación MPAGER (Multidimensional Psychological Approach to Gender and Emotion Regulation).

---

### **Dr. Daniel Pinazo Calatayud**



Doctor en Psicología Social, profesor en la Universitat Jaume I de Castellón.

Es miembro del Grupo de Investigación de desarrollo social y paz en la citada universidad. Departamento de Psicología Evolutiva, Educativa, Social y Metodología - Psicología Social.

Experto en técnicas de meditación y *mindfulness*.

---

### **Dra. Mamen Pastor Verchili**



Doctora en Psicología y Profesora titular de Psicología Básica del departamento de Psicología Básica, Clínica y Psicobiología de la Universitat Jaume I de Castellón.

Actualmente, cuenta con dos tramos de investigación valorados positivamente por la CNEAI y es coordinadora del grupo de investigación MPAGER de la UJI desde enero de 2015.

Pertenece a Sociedades científicas nacionales e internacionales relevantes en el ámbito de la neurociencia cognitiva y afectiva (SEPNECA, SPR, APS), es miembro afiliado en Europa del NIMH-CSEA de la Universidad de Florida y recientemente se ha incorporado a l'Institut Universitari d'Estudis Feministes i de Gènere Purificación Escribano (UJI).

## PROFESORADO EXTERNO

### Dña. Laura Chica García



Psicóloga, escritora, conferenciante, formadora, coach. Mujer, madre, emprendedora, y apasionada por los sueños con planes de acción.

Licenciada en Psicología, especialista en Psicología Positiva, Gestión y Desarrollo del Talento, Desarrollo de Habilidades Directivas e Inteligencia Emocional.

MBA por ESESA, Máster en Gestión de Recursos Humanos, Experta Universitaria en Criminología y Máster en Sexología y Terapia de Parejas.

Autora del libro *¿Quién Eres Tú?* y *Tu futuro es HOY* de la Editorial Alienta, grupo Planeta.

Con más de 15 años de experiencia en formación y asesoramiento individualizado.

---

### D. Miguel Ángel Díaz Escoto



Presidente de ASNIE (Asociación Nacional de Inteligencia Emocional). Formador y Executive Coach en Hability.

Licenciado en Psicología, Master en Dirección de Recursos Humanos y Master en Prevención de Riesgos Laborales.

Miembro de la ISEI (International Society of Emotional Intelligence) y de la SEPP (Sociedad Española de Psicología Positiva).

Creador de Hability Gestión de Personas, una consultoría especializada en el desarrollo personal y directivo.

Actualmente, forma parte del equipo de intervención para la prevención de riesgos psicosociales de Grupo OTP.

Especialista en Inteligencia Emocional, Liderazgo y Desarrollo Personal, compatibiliza su trayectoria profesional como formador, coach, consultor y conferenciante, con su faceta de escritor.

LinkedIn: <https://www.linkedin.com/in/miguelangeldiazescoto>

Twitter: @mdiazhability

Blog: [www.miguelangeldiaz.net](http://www.miguelangeldiaz.net)

---

### **Dr. Natalio Extremera Pacheco**



Profesor Titular de Psicología del Trabajo y miembro del Laboratorio de Emociones de la Universidad de Málaga.

Sus investigaciones se han centrado en el estudio de la Inteligencia Emocional, sus formas de evaluación y su influencia sobre el ajuste psicosocial, la calidad de vida laboral y el salud en diferentes profesiones asistenciales.

Autor de más de 100 artículos publicados en revistas nacionales e internacionales relacionadas principalmente con las habilidades emocionales y su influencia sobre los niveles de estrés y bienestar personal y laboral. Coautor de la adaptación de la versión española del MSCEIT (Mayer Salovey Caruso Emotional Intelligence Test).

Actualmente investigador principal de un proyecto I+D para desarrollar un programa de intervención en Inteligencia Emocional como herramienta para reducir el burnout y fomentar bienestar en profesionales de la enseñanza.

---

### **D. Fernando Gastaldo Lázaro**



Licenciado en Ciencias Empresariales por la Universidad de Valencia, Master MBA por la Universidad Europea y Master en Psicobiología y Neurociencia Cognitiva por Universidad Autónoma de Barcelona.

Coach ejecutivo y de equipos por la Escuela Europea de Coaching y Master Practitioner en Programación Neurolingüística.

Empresario y coach certificado por ICF con más de 600 horas de procesos individuales y de equipos, actualmente compagina las actividades de dirección de empresas con el coaching ejecutivo y la formación en distintas escuelas y estudios postgrado. Especialmente convencido del inmenso potencial de las personas y del impacto que tienen los equipos cohesionados en los resultados empresariales.

---

### **D. Cesar Piqueras Gómez**





Coach ejecutivo certificado (PCC por ICF y Coach Senior AECOP) y CEO de Excéltitas Global.

Autor de más de 10 libros de Management, Coaching y Ventas, entre los que se encuentran "Coaching de Equipos", "El Jardinero en la empresa. Una fábula de coaching para mejorar tus habilidades", "Creer para ver. Una guía para el liderazgo personal", "Venta por Relación. El nuevo paradigma de las ventas", "365 Técnicas Comerciales", "La Empresa que quería salvarse y no sabía cómo", "Evitando el Autosabotaje", "Coaching de Equipos", "Mentalidad Ganadora", "Coaching es Fácil!" y "Supervendedor".

Master en psicología de la gestión de organizaciones por la London Metropolitan University Business School, Executive Master in Business Administration, Master y Trainer en Programación Neuro-Lingüística, Master en terapia Gestalt, CTI Coaching Training Program, Coach ORSC de organizaciones, sistemas y relaciones e Ingeniero técnico industrial.

En su carrera profesional ha dirigido departamentos de compras y producción en el sector industrial. Es docente en varias universidades y escuelas de negocio, y trabaja con empresas de primer nivel realiza conferencias, programas de desarrollo y formación de alto impacto para empresas e instituciones como ESADE, Harley Davidson, Cambridge University Press, Abertis y otras.

---

### **Dña. Julia Gómez Palasí**



Coach, Formadora, Facilitadora y Speaker. Certified Professional Co-Active Coach (CPOCC) a través de The Coaches Training Institute (CTI) y Associate Certified Coach (ACC) a través de International Coach Federation (ICF).

Facilitadora dedicada a la transformación de las personas y organizaciones. Especialista en Coaching Ejecutivo, Liderazgo y Coaching Educativo. Licenciada en Derecho con sólida experiencia en el mundo notarial. Licenciada en Ciencias del Trabajo. Máster en Recursos Humanos e Instructora de Mindfulness.

---

### **Dra. Gloria González Morales**



Associate Professor (Profesora Titular) de Psicología Industrial/Organizacional en la Universidad de Guelph (Ontario, Canadá). Licenciada en Psicología la Universidad de La Laguna (2001) y doctorada por la Universidad de Valencia en Psicología del Trabajo y las Organizaciones (2006).

Después de obtener una beca postdoctoral Fulbright y trabajar como investigadora en EEUU (George Mason University, University of Delaware) durante 3 años, contratada por la Universidad de Guelph en 2010.

Dirige un laboratorio de investigación, Occupational Health and Positive Psychology Lab, que consta de unas 15 personas, incluyendo estudiantes de grado, máster y doctorado, en el que investigamos, entre otros temas: Incivildad y civilidad en el trabajo, Vida personal-trabajo, Estrés y estrés laboral, Identidad laboral y diversidad sexual (LGBTQ), Aplicaciones de psicología positiva (regulación emocional) al entorno laboral, Burnout, Engagement, adicción al trabajo y trabajo emocional.

---

## D. Fernando Pena Vivero



Psicólogo con más de 13 años de experiencia en clínica, director del Centro de Psicología Sanitaria Valencia.

Actualmente es profesor del Grado en Psicología en la Universidad Internacional de Valencia, además dirige el departamento de prácticas del MPGS en dicha Universidad, y ha impartido formación en la Universidad de Santiago de Compostela, en la Universidad Carlos III de Madrid y en la Universidad de Murcia.

Es presidente de la Asociación Española de Psicología Sanitaria y vicepresidente de la Asociación Nacional de Inteligencia Emocional. Es director del Instituto Europeo de Formación de Formadores.

Es director de la Agencia de Publicidad AMA.

Es director del Centro para el Alto Rendimiento Comercial, centro ARCO.

Es escritor, autor del libro: "Cómo seducir a tu cliente" y autor de varios libros de psicología, vinculados con el área clínica.

---

## D. Luís Martínez Andreu



Socio Fundador de Arima Consultores, es PDG por el por IESE Business School, Universidad de Navarra, Master en Entidades Financieras por la Universidad de Valencia, Licenciado en Ciencias Económicas y Empresariales. Coach Ejecutivo ACC por la Internacional Coach Federation (ICF), Coach de Equipo certificado por EEC y H2020 SMEs Business-Coach-European Commission.

Profesional con más de 18 años de experiencia en puestos de responsabilidad en el Sector de Banca-seguros (ASEVAL, Grupo AVIVA - BANCAJA).

Ha dirigido las áreas de Inversiones, Recursos Humanos, y Nuevos Canales de Negocio. Ha sido el responsable financiero de una Startup ubicada en la Universidad Politécnica de Valencia (Think Wide Labs S.L.), y responsable de la Escuela Europea de Coaching en la Comunidad Valenciana.

Actualmente, ejerce como Gerente y Coach en Arima Consultores.

Posee amplia experiencia como formador, entre las que destaca; Profesor Asociado de Contabilidad de Costes en La Universidad Europea de Madrid, Profesor invitado en la Universidad Politécnica de Valencia y en la Universidad Florida. Profesor en la Universidad Católica de Valencia San Vicente Mártir; en el Global MBA.

Desde el año 2013 es coordinador de proyectos de emprendimiento social a nivel nacional, en la Fundación Socialnest dedicada a impulsar proyectos sociales.

---

## Dra. Esther Gracia Grau

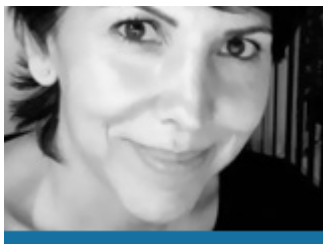
Profesora del departamento de Psicología Social en la Universidad de Valencia y miembro del Instituto Universitario de Investigación en Psicología de los Recursos Humanos, del Desarrollo Organizacional y de la Calidad de Vida Laboral (IDOCAL).

Desde 2010 es Doctora Europea con Honores en Psicología del Trabajo y Organizacional y sus principales líneas de

investigación están relacionadas con la salud, la efectividad grupal, la confianza mutua, el trabajo emocional y las emociones en las organizaciones de servicios.

---

### **Dña. Rosa Martínez Borrás**



Psicóloga, Coach Ejecutiva Socia Fundadora de Elephant Plena, centro de Psicología, Coaching y Mindfulness.

Más de 20 años de experiencia en el desarrollo integral de proyectos para la mejora de las personas y organizaciones. Especializada en Mindfulness por la Universidad de Zaragoza. Miembro de la Junta ejecutiva de AECOP (Asociación Española de Coaching Ejecutivo, organizativo y mentoring).

---

### **D. Jorge Moltó Lorenzo**



Psicólogo General Sanitario.

Socio Fundador de Elephant Plena.

Miembro titular de la Asociación Española de Terapia Gestalt (AETG).

Formador en Mindfulness en diversos contextos.

---

### **Dña. Marta Montalvá**



Formadora y terapeuta.

Más de diez años de experiencia en el ámbito de la comunicación y el desarrollo humano.

Desde pequeña fue muy inquieta; las preguntas sobre el ser humano y sus dificultades para vivir esa vida que anhela la llevaron a formarse en PNL, Coaching, Terapia ayurvédica, Yoga, Psicología y Constelaciones familiares.

Tras una enfermedad se dedica a acompañar a las personas en su camino de desarrollo humano, a escribir, a dar cursos, a estar en silencio, a viajar.

---

## D. Pascual Benet



Psicólogo y coach,

Su principal objetivo es transmitir la importancia del trabajo inteligente, del bienestar integral y la felicidad como factores clave para el aumento de la productividad.

Experiencia en formación, coaching y dirección comercial a nivel nacional e internacional, residiendo más cinco años en el extranjero. Imparte sus programas tanto en entidades públicas como privadas.

Coach ejecutivo por la Escuela Europea de Coaching (EEC), formación acreditada por ICF (International Coach Federation).

Master en recursos humanos. Master en PNL por la AEPNL.

Master en psicología clínica y de la salud por la EFP y

Master en psicología infantojuvenil por la AEPCCC.

Colaborara como profesor en la Cátedra de Mediación Policial de la UJI, en el European Business Programme de la Universidad de Ciencias Aplicadas de Münster en Alemania, y en escuelas de Policía (IVASPE, ESPAC, EFOPOL y jefaturas a nivel nacional e internacional como Colombia y Brasil.

Creador del proyecto de formación y coaching marido con catas de vino [www.cataminariosdeautor.com](http://www.cataminariosdeautor.com) y del programa "A por la Optimalización" cuyo objetivo es generar un cambio de mirada hacia la empresa para disfrutar de lo mejor de una mismo y despertar todo nuestro potencial.

Como conferenciante ha participado en TEDex, entre otros eventos, con conferencias como "Felicidad para supervivientes" y "Sofadialogando sin complejos". Semanalmente escribe en su blog "mis lunes en Facebook".

---

*\*Nota: El claustro del curso puede sufrir alguna variación.*

## Vídeos

---

### VÍDEOS DEL MÁSTER

## Información de Matrícula

---

### INFORMACIÓN SOBRE LA MATRÍCULA

## IMPORTE DE LA MATRÍCULA

2.600 € (300 euros de reserva de plaza + 2.300 € resto de matrícula)

## DOCUMENTACIÓN QUE HAY QUE APORTAR

- 1 Fotocopia del título
- 1 copia del Expediente Académico
- Curriculum Vitae
- 1 fotografía
- 1 fotocopia del DNI (alumnos extranjeros, NIE o pasaporte).
- Justificante del ingreso de 300 € como reserva de plaza
- Número de cuenta para hacer efectiva la domiciliación bancaria

## MODALIDADES DE PAGO

Los alumnos que deseen matricularse en este Máster, deben efectuar en el momento de la matrícula, un ingreso de 300 € a cuenta, en concepto de reserva de plaza y cumplimentar el "Formulario de Inscripción".

**Nº de cuenta: ES64- 2100-4236-14-2200003795 (Entidad: La Caixa)**

### Resto del pago de la matrícula

1. Ingreso/Transferencia Bancaria: Nº de cuenta: ES64-2100-4236-14-2200003795 (Entidad: La Caixa)
2. Domiciliación bancaria: Junto a la documentación que hay que aportar a la hora de realizar la matrícula se deberá entregar un número de cuenta para poder hacer efectivo la domiciliación bancaria, que se realizará al inicio del Curso.
3. Existen fuentes de financiación personalizadas

### Tutoría personalizada

---

Si quiere concertar una **tutoría personalizada** con el director del Máster, puede hacerlo enviando un correo a [formacion@fue.uji.es](mailto:formacion@fue.uji.es)

### Pago a Plazos

---

El Grupo Cooperativo CAJAMAR ofrece condiciones especiales a los estudiantes de la Universitat Jaume I

# Oferta especial de productos y servicios

Beneficiario

ESTUDIANTES UNIVERSITAT JAUME I



*Las mejores soluciones para tu día a día y el de los tuyos.*



## Bonificación Tripartita

### BONIFICADO POR LA FUNDACIÓN TRIPARTITA

La formación de la FUE-UJI puede ser bonificable a través de la Fundación Tripartita para la Formación en el Empleo (FTFE).

Para poder acceder a las ayudas para formación se deben cumplir esencialmente los siguientes requisitos:

1. El participante debe ser trabajador por cuenta ajena, (no autónomos ni administraciones públicas)
2. La formación debe ser pagada por la empresa
3. La empresa debe tener ubicación en el territorio español

Toda empresa dispone cada año de un crédito para gastar en formación. Para calcular dicho crédito hay que considerar dos factores:

1. Plantilla media del año anterior
2. Importe (total) de las bases de cotización por contingencias profesionales pagadas por la empresa en el año anterior.

A partir de ahí y en función del número de trabajadores en plantilla se aplicará un porcentaje de bonificación.

El coste máximo bonificable de cada curso dependerá del número de participantes, la modalidad y duración del curso.

Desde la FUE-UJI estamos en contacto con la empresa **Dideas** para facilitar el acceso a la gestión de las bonificaciones.

Si tienen pensado realizar algún curso de los que ofrecemos en el catálogo de la FUE-UJI y quieren bonificarse, pueden ponerse en contacto con [formacion@dideas.es](mailto:formacion@dideas.es) o al teléfono 964 24 11 41 y le asesorarán.



Fundación Tripartita  
PARA LA FORMACIÓN EN EL EMPLEO

## Entidades Colaboradoras

---

## Entidades Colaboradoras



Ayuntamiento de Benicassim



Ayuntamiento de Burriana



Ayuntamiento de Castellón



Ayuntamiento de Onda



Ayuntamiento de Oropesa del Mar





Ayuntamiento de Vall d'Uixó



Ajuntament  
de Vila-real



AZULIBER

**BECSA**



caixalmassora

CaixaBank

  
CERACASA  
CERAMICA

  
CIVIS  
HOTELS

esmalglass-itaca  
grupo





Servicios UJI



Si decides hacer un Curso de Postgrado con nosotros dispondrás de tu carné de estudiante de la Universitat Jaume I y de todos los beneficios que esto supone.

**UN CAMPUS ÚNICO.** La UJI ofrece toda su formación reglada en un único campus, moderno y atractivo, que permite unas relaciones humanas más próximas. El Campus cuenta con unas modernas instalaciones que concentran actividades académicas e investigadoras, culturales y sociales que enriquecen la vida universitaria. [www.campus.uji.es](http://www.campus.uji.es)

**PRÁCTICAS EN EMPRESAS Y EMPLEO.** La Oficina de Inserción Profesional y Estancias en Prácticas (OIPEP) lleva a cabo otras acciones como la orientación y formación para el empleo, realización de ferias y jornadas de empleo, intermediación laboral, Observatorio Ocupacional, prácticas internacionales, etc. [preocupat@uji.es](mailto:preocupat@uji.es) La FUE-UJI gestiona el programa de prácticas extracurriculares voluntarias para estudiantes de postgrado, asimismo también lleva las becas para titulados universitarios en empresas. Dispone de una bolsa de empleo de titulados de postgrados propios [www.fue.uji.es](http://www.fue.uji.es).

**BIBLIOTECA.** Los alumnos matriculados en los másteres y cursos de especialización de la UJI tienen acceso a los más de 500.000 ejemplares de la Biblioteca, así como a las 54.000 revistas electrónicas y los 5.500 DVD disponibles. El Centro de Documentación Biblioteca es un centro de recursos de información que se ubica en un único edificio y cuenta con diferentes espacios y equipos adaptados a distintas modalidades de estudio e investigación (2.100 espacios de lectura y más de 90 salas de trabajo en grupo), con un amplio horario durante todo el año. [biblioteca@uji.es](mailto:biblioteca@uji.es) [www.uji.es/cd/](http://www.uji.es/cd/)

**CURSOS DE IDIOMAS.** La UJI dispone del Centro de Autoaprendizaje de Lenguas (CAL) donde pueden estudiarse lenguas extranjeras y donde se realizan cursos presenciales de distintos idiomas, entre ellos cursos intensivos de español y catalán. También se organizan grupos de conversación de las diferentes lenguas para perfeccionar la expresión oral.

**SERVICIO DE DEPORTES.** El Servicio de Deportes es la unidad encargada de procurar a la comunidad universitaria un bienestar añadido por medio de la formación y mejora de la condición física. El fomento de la actividad física y deportiva favorece el desarrollo de bienes y valores relacionados con la salud, los hábitos higiénicos, la competitividad y la mejora de la calidad de vida, como complemento necesario a la actividad académica normal. [se@uji.es](mailto:se@uji.es) [www.uji.es/serveis/se/](http://www.uji.es/serveis/se/)

**NUEVAS TECNOLOGÍAS.** La UJI impulsa la innovación en todos sus ámbitos y es pionera en la utilización de las nuevas tecnologías dirigidas al estudiantado: 100% de aulas multimedia, acceso wi-fi gratis a Internet en el campus, numerosas aulas de informática de acceso libre, préstamo de ordenadores portátiles y cámara de video, etc.

**AULAS MULTIMEDIA.** Las aulas del campus de la UJI disponen de las más modernas tecnologías para la docencia de los cursos de postgrado. El profesorado dispone de equipamiento audiovisual y multimedia integrado en la mesa del aula que facilita considerablemente el proceso de enseñanza-aprendizaje.

## Formulario de Inscripción

---



Si decides hacer un Curso de Postgrado con nosotros dispondrás de tu carné de estudiante de la Universitat Jaume I y de todos los beneficios que esto supone.

**UN CAMPUS ÚNICO.** La UJI ofrece toda su formación reglada en un único campus, moderno y atractivo, que permite unas relaciones humanas más próximas. El Campus cuenta con unas modernas instalaciones que concentran actividades académicas e investigadoras, culturales y sociales que enriquecen la vida universitaria. [www.campus.uji.es](http://www.campus.uji.es)

**PRÁCTICAS EN EMPRESAS Y EMPLEO.** La Oficina de Inserción Profesional y Estancias en Prácticas (OIPEP) lleva a cabo otras acciones como la orientación y formación para el empleo, realización de ferias y jornadas de empleo, intermediación laboral, Observatorio Ocupacional, prácticas internacionales, etc. [preocupat@uji.es](mailto:preocupat@uji.es) La FUE-UJI gestiona el programa de prácticas extracurriculares voluntarias para estudiantes de postgrado, asimismo también lleva las becas para titulados universitarios en empresas. Dispone de una bolsa de empleo de titulados de postgrados propios [www.fue.uji.es](http://www.fue.uji.es).

**BIBLIOTECA.** Los alumnos matriculados en los másteres y cursos de especialización de la UJI tienen acceso a los más de 500.000 ejemplares de la Biblioteca, así como a las 54.000 revistas electrónicas y los 5.500 DVD disponibles. El Centro de Documentación Biblioteca es un centro de recursos de información que se ubica en un único edificio y cuenta con diferentes espacios y equipos adaptados a distintas modalidades de estudio e investigación (2.100 espacios de lectura y más de 90 salas de trabajo en grupo), con un amplio horario durante todo el año. [biblioteca@uji.es](mailto:biblioteca@uji.es) [www.uji.es/cd/](http://www.uji.es/cd/)

**CURSOS DE IDIOMAS.** La UJI dispone del Centro de Autoaprendizaje de Lenguas (CAL) donde pueden estudiarse lenguas extranjeras y donde se realizan cursos presenciales de distintos idiomas, entre ellos cursos intensivos de español y catalán. También se organizan grupos de conversación de las diferentes lenguas para perfeccionar la expresión oral.

**SERVICIO DE DEPORTES.** El Servicio de Deportes es la unidad encargada de procurar a la comunidad universitaria un bienestar añadido por medio de la formación y mejora de la condición física. El fomento de la actividad física y deportiva favorece el desarrollo de bienes y valores relacionados con la salud, los hábitos higiénicos, la competitividad y la mejora de la calidad de vida, como complemento necesario a la actividad académica normal. [se@uji.es](mailto:se@uji.es) [www.uji.es/serveis/se/](http://www.uji.es/serveis/se/)

**NUEVAS TECNOLOGÍAS.** La UJI impulsa la innovación en todos sus ámbitos y es pionera en la utilización de las nuevas tecnologías dirigidas al estudiantado: 100% de aulas multimedia, acceso wi-fi gratis a Internet en el campus, numerosas aulas de informática de acceso libre, préstamo de ordenadores portátiles y cámara de video, etc.

**AULAS MULTIMEDIA.** Las aulas del campus de la UJI disponen de las más modernas tecnologías para la docencia de los cursos de postgrado. El profesorado dispone de equipamiento audiovisual y multimedia integrado en la mesa del aula que facilita considerablemente el proceso de enseñanza-aprendizaje.